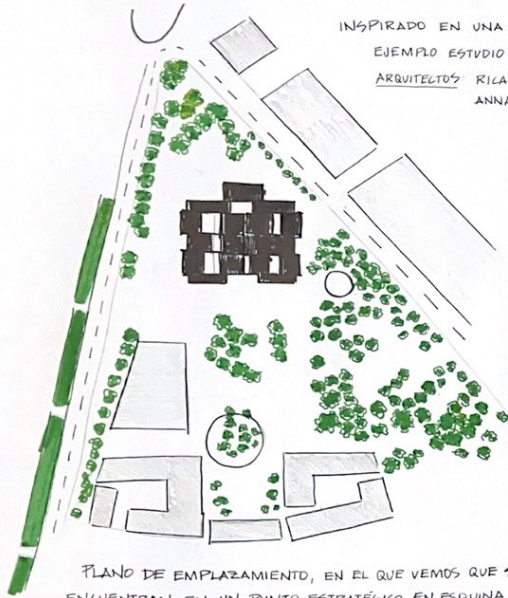


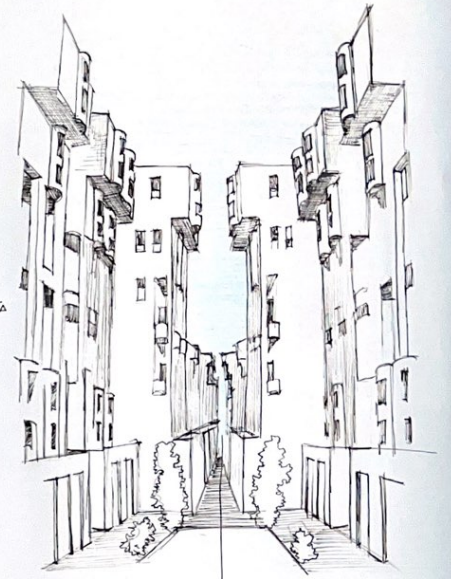
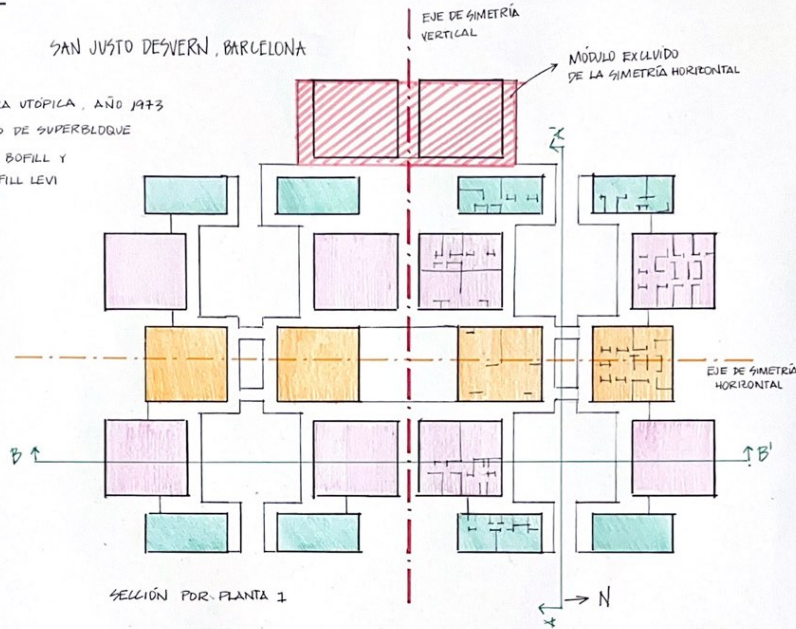
MODELO EJEMPLAR: WALDEN 7

SAN JUSTO DESVERN, BARCELONA

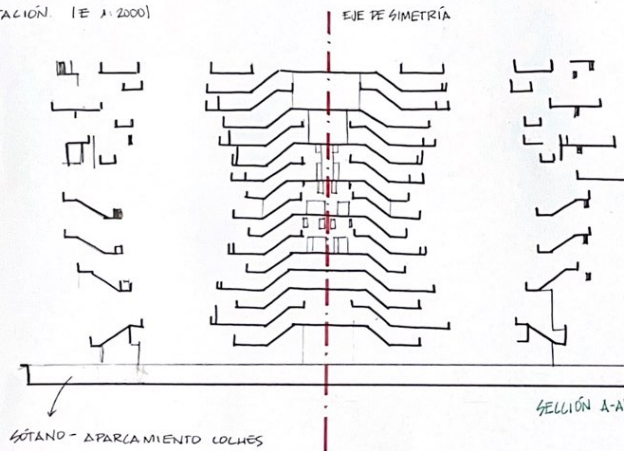
INSPIRADO EN UNA OBRA UTOPICA, AÑO 1973
 EJEMPLO ESTUDIO CASO DE SUPERBLOQUE
 ARQUITECTOS RICARDO BOFILL Y ANNA BOFILL LEVI



PLANO DE EMPLAZAMIENTO, EN EL QUE VEMOS QUE SE ENCUENTRAN EN UN PUNTO ESTRATEGICO, EN ESQUINA Y, RODEADO DE VEGETACION. (E 1:2000)



ALUSADO PUNTO DE FUGA



SECCIONES COMO MUESTRA DEL DINAMISMO DEL PROYECTO, PARA MEJORA DE ILUMINACION, VENTILACION, ETC

ESQUEMA 'PLATAFORMAS'

