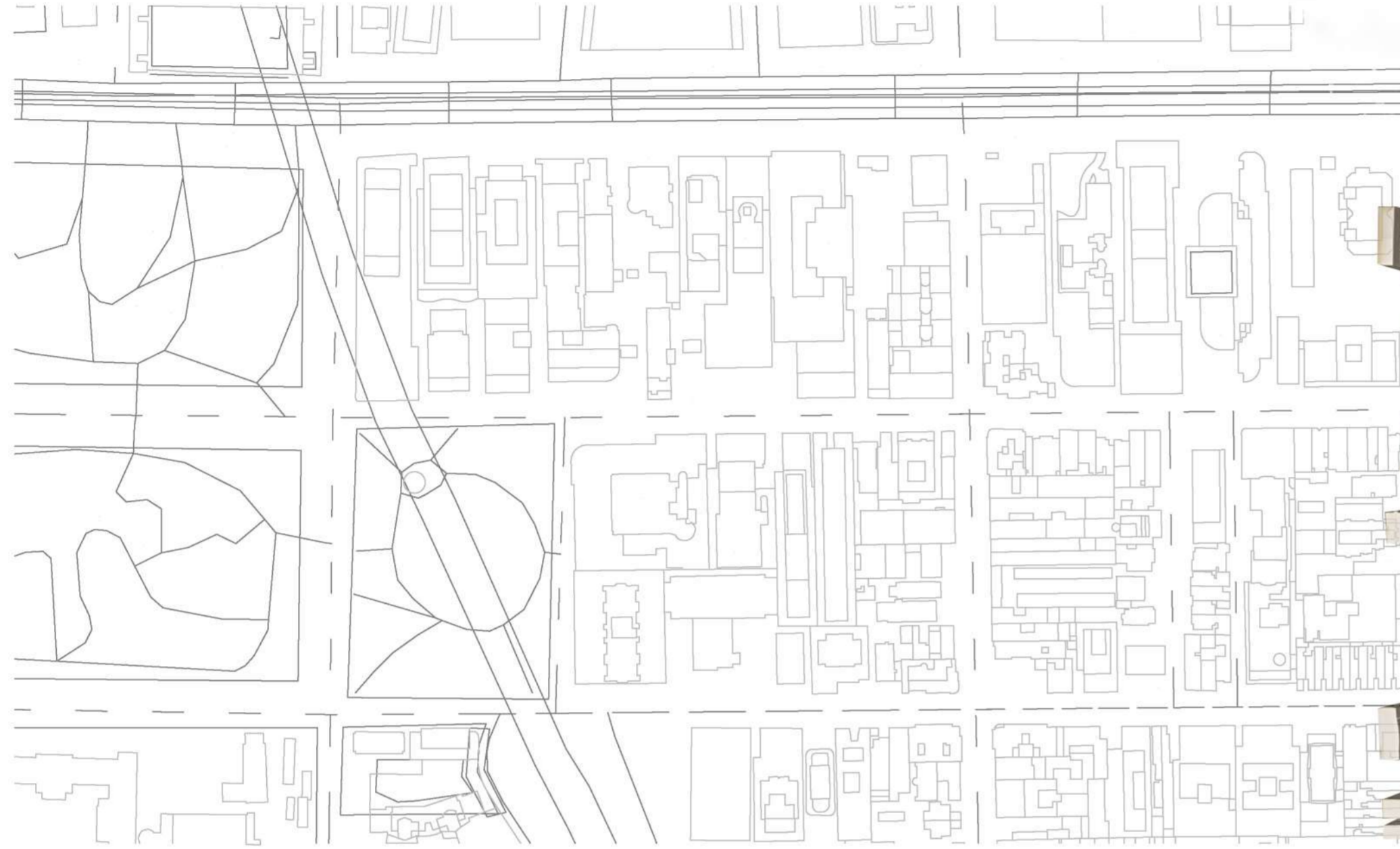


SAO PAULO, BRASIL.

Utopías.



Nuestra utopía de ciudad es un lugar con zonas verdes, de recreo y de ocio; con zonas en común donde compartir el espacio y vivirlo de una manera más relajada, sin el ritmo de la rutina o los horarios. Considerando que la Avenida Paulista carece de zonas verdes y de espacios peatonales, nuestra propuesta incentiva el uso de zonas comunes, con varios espacios al aire libre para el disfrute de los habitantes de esta manzana compuesta por varios bloques de pisos.

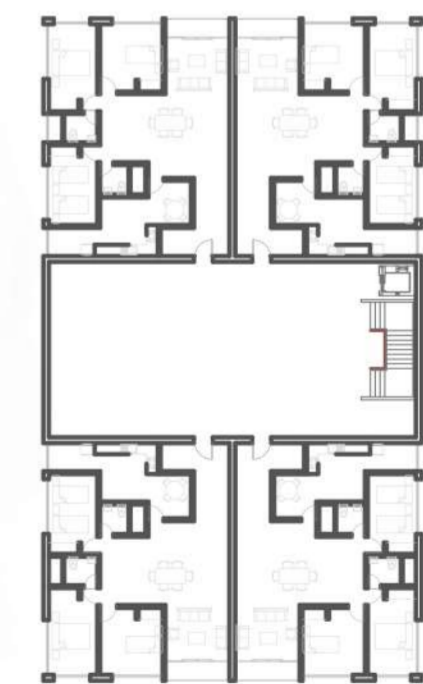
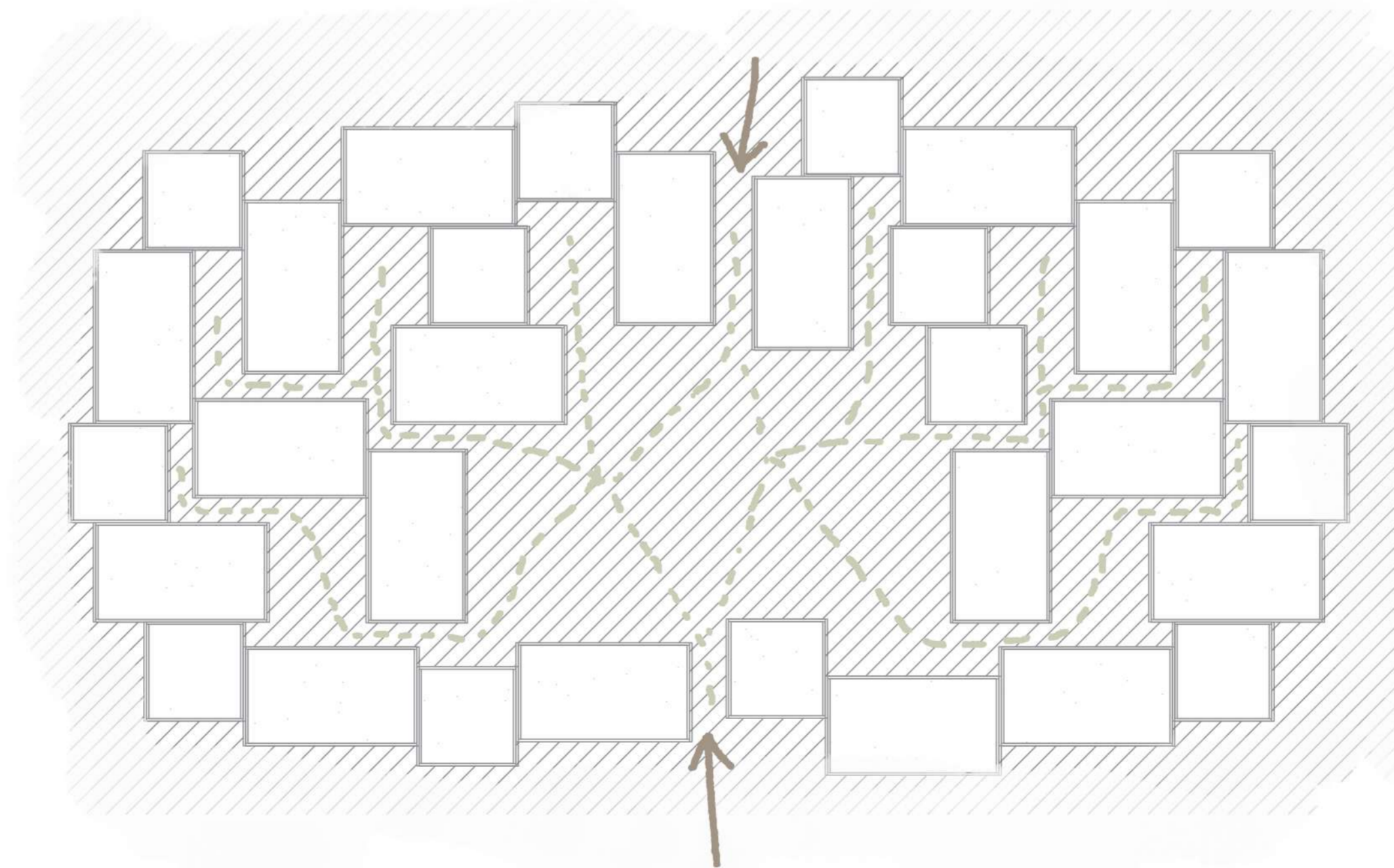
El concepto se basa en un gran bloque de pisos compuesto por dos tipologías de bloque, cuadrada y rectangular. En donde, con la superposición de estas dos formas geométricas crea plazas, calles y espacios verdes con un uso común. Con un espacio peatonal, de desconexión y conexión con la naturaleza.

Los bloques con planta cuadrada están compuestos por tres pisos en cada una de las plantas; estos pisos se componen por dos dormitorios, salón, cocina y dos baños, y otro de los pisos es un estudio.

En los bloques con planta rectangular hay cuatro pisos; compuestos por tres dormitorios, salón, cocina y dos baños.

Las alturas de los bloques de pisos son las similares a las que ya encontramos en la zona, bloques altos, con mucha altura.

De esta manera se crean espacios verdes dentro de una ciudad sin apenas naturaleza ni vegetación, con mucho humo y ruido de coches, prisas y horarios. Alejando a los habitantes de esta monotonía y esta rutina sin salir de su propia ciudad.



Distribución de planta rectangular.
35 x 20 metros.



Distribución de planta cuadrada.
20 x 20 metros.