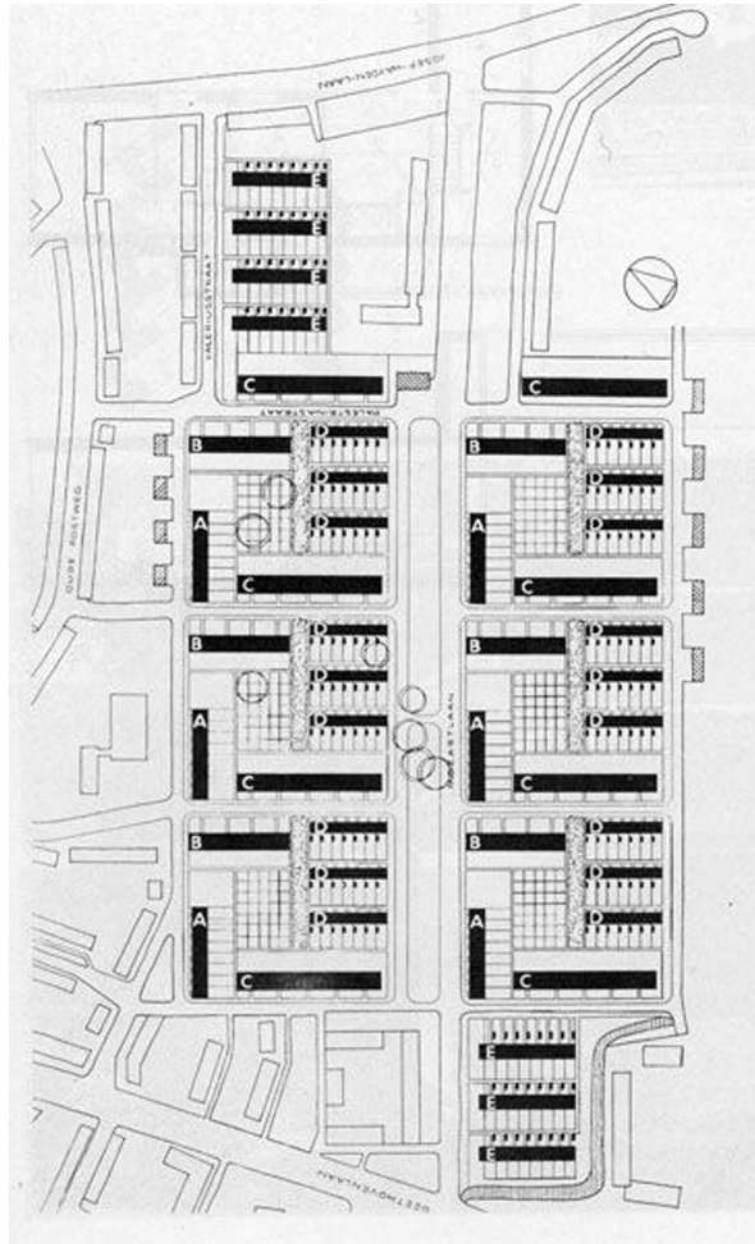


# PROYECTO GRANADA 2050

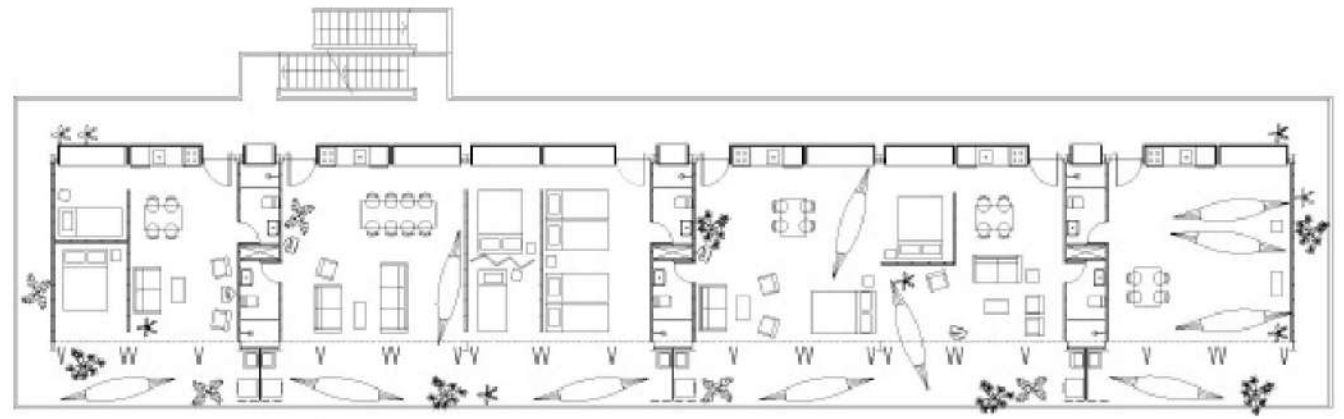
ANA ESTUDILLO ARCE  
URBANISMO 1E  
FRANCISCO JAVIER ABARCA

NOS ENCONTRAMOS EN EL AÑO 2050, ESTE PROYECTO SE SITUA EN EL AREA DEL PALACIO DE DEPORTES. SE TRATA DE UNA INTERVENCIÓN EN LA QUE EN EL AÑO 2024, ENCONTRAMOS 4 MANZANAS PRACTICAMENTE JUNTAS Y DEDICADAS A EDUCACIÓN Y ADEMÁS PARTE DE ELLAS ESTÁN DESAPROVECHADAS, CON UN PLANTEAMIENTO DE PARKING O ZONA SIN CONSTRUIR. POR TANTO GENERO UNA SUPER MANZANA EN LA QUE ESTA SE APROVECHA PARA DAR CONTINUIDAD A LAS CERCANAS Y A SU VEZ, GENERANDO ESPACIOS EN LOS QUE ESTAR, GENERAMOS UN SUPER BLOCK QUE HACE COHESIÓN Y BARRERAS YA QUE EN 2050 SE PREVEEN DIFERENTES TEMPERATURAS POR LA EMERGENCIA CLIMATICA. ESTOS EDIFICIOS SON PERMEABLES, Y EN EL SUPERBLOCK COMBINA EL USO MIXTO Y RESIDENCIAL. LA IMPLEMENTACIÓN DE ZONAS PEATONALES ES CLAVE PARA EL DESARROLLO SOSTENIBLE, ASI COMO DE UNA PISTA CICLABLE QUE CONECTE DIVERSAS AREAS. EN CUANTO A TIPOLOGIA, HE BASADO EN EL PROYECTO DE LIVING STREEL 2007 DE INICIUS ANDRADE - MARCELO MORETTIN. Y EN CUANTO A ORDENACIÓN URBANA EN LA QUE JUEGO CON DIFERENTES ALTURAS, EN LAS QUE EL SUPERBLOCK, ES UN VOLUMEN BARRERA CON MAS ALTURA (6 PLANTAS) MIENTRAS QUE EL RESTO DE EDIFICACIONES SE LIMITAN A INSPIRADO EN EL PROYECTO DE KLEIN DRIENE, EN HOLANDA, EB EL CUAL EL EXTERNO ES DE MAS ALTURA Y LOS INTERIORES VAN GENERANDO PLAZAS EN SU INTERIOR Y ESPACIOS AMABLES.

EN CUANTO A LA MAQUETA, LOS VOLUMENES BLANCOS SON CON DESTINO RESIDENCIAL, LOS VOLUMENES DE COLOR MADERA (BAJOS) SON DE USO COMERCIAL U OCIO, PARA SATISFACER LAS NECESIDADES Y EL USO COLECTIVO DE LA COMUNIDAD, Y LAS DE COLOR NEGRO, SON DESTINADA A USO EDUCATIVO



KLEIN DRIENE



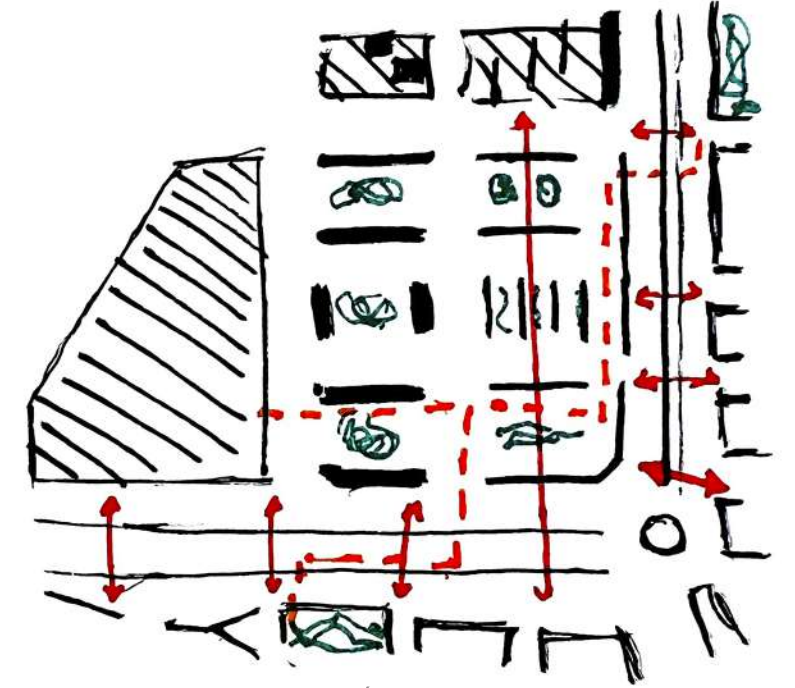
LIVING STEEL



LIVING STEEL



KLEIN DRIENE

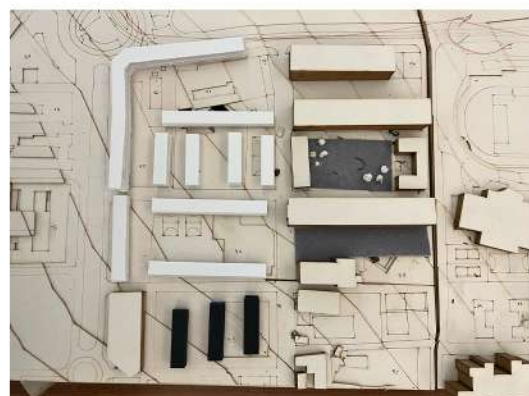


ESQUEMA DE ORDENACIÓN

ESCALA GRAFICA:  
1/300 0 1 5 10 15 (m.)



MAQUETA CON ESPACIOS PERMEABLES



MAQUETA GENERAL ORDENACIÓN



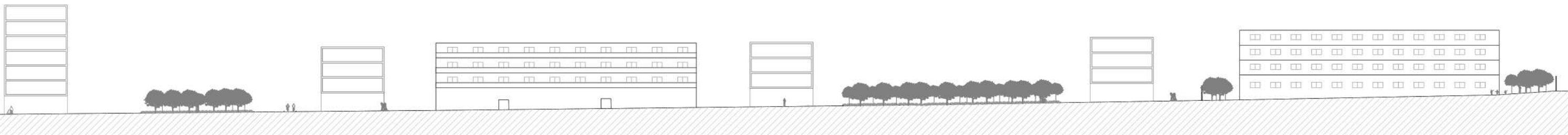
MAQUETA VISTA DE PERMEABILIDAD



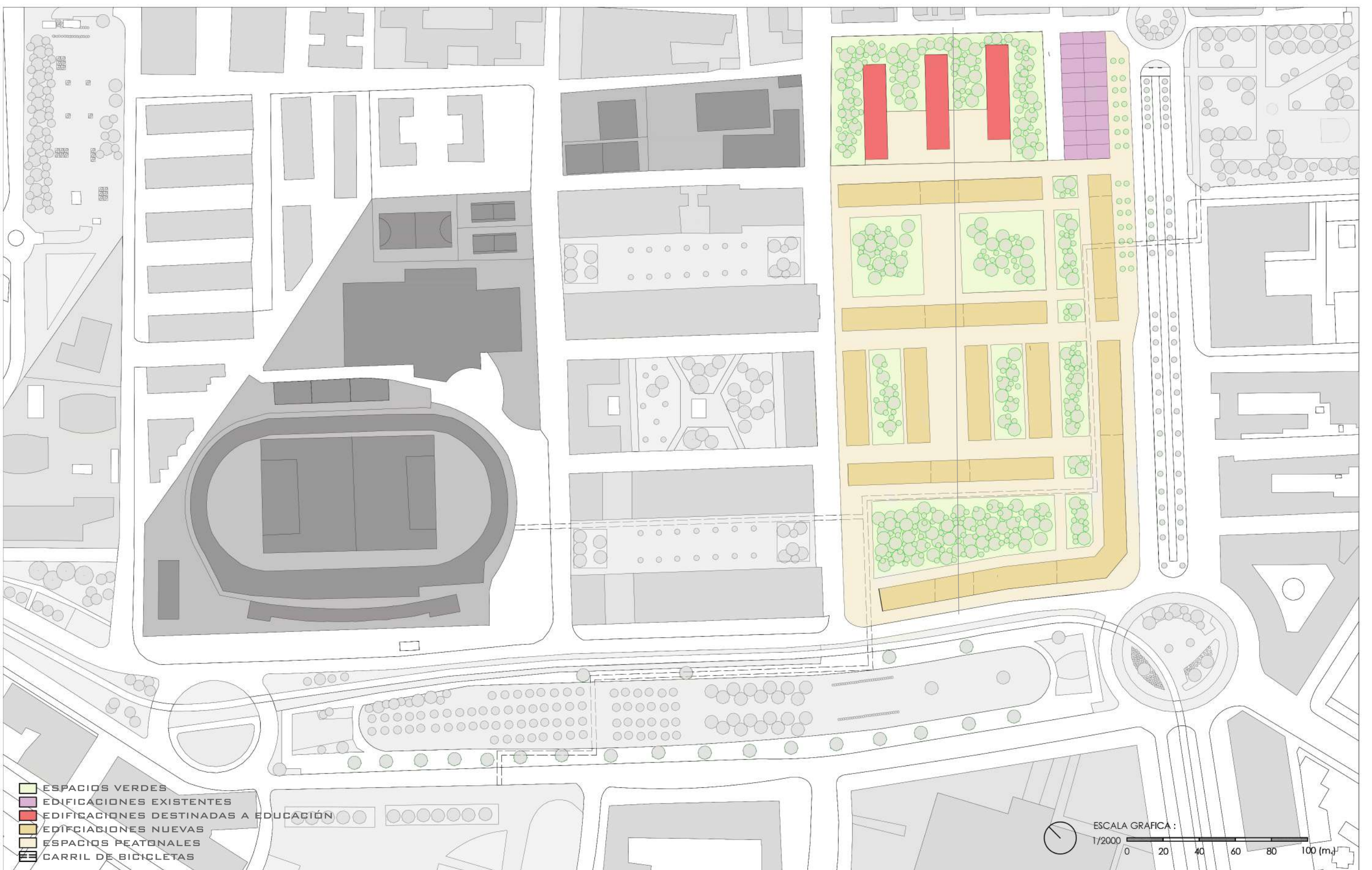
MAQUETA VISTA DE CONTINUIDAD



MAQUETA VISTA AEREA



ESCALA GRAFICA:  
1/800 0 8 16 24 32 40 (m.)



- ESPACIOS VERDES
- EDIFICACIONES EXISTENTES
- EDIFICACIONES DESTINADAS A EDUCACION
- EDIFICACIONES NUEVAS
- ESPACIOS PEATONALES
- CARRIL DE BICICLETAS

ESCALA GRAFICA:  
1/2000 0 20 40 60 80 100 (m.)