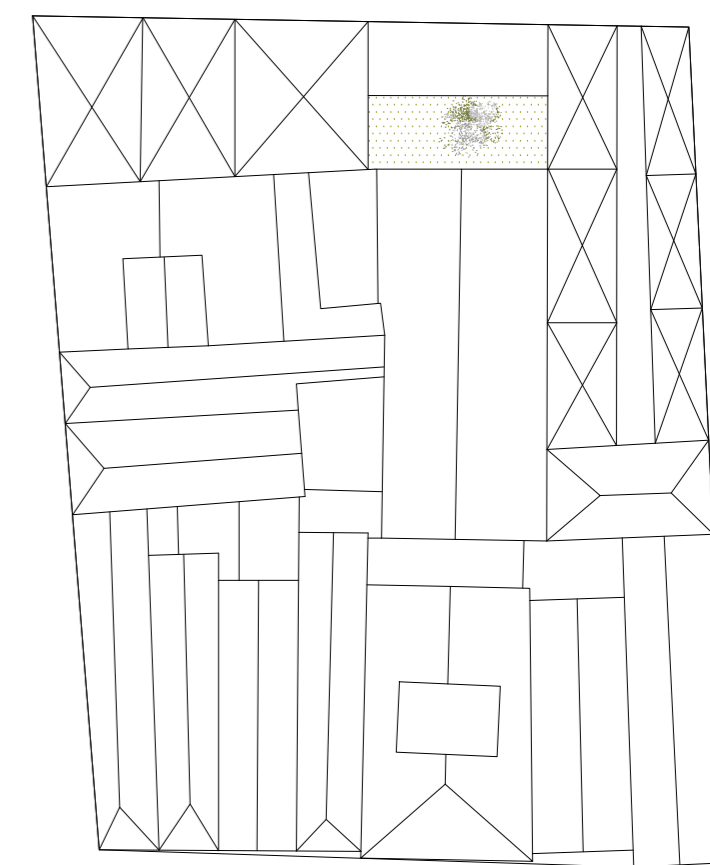




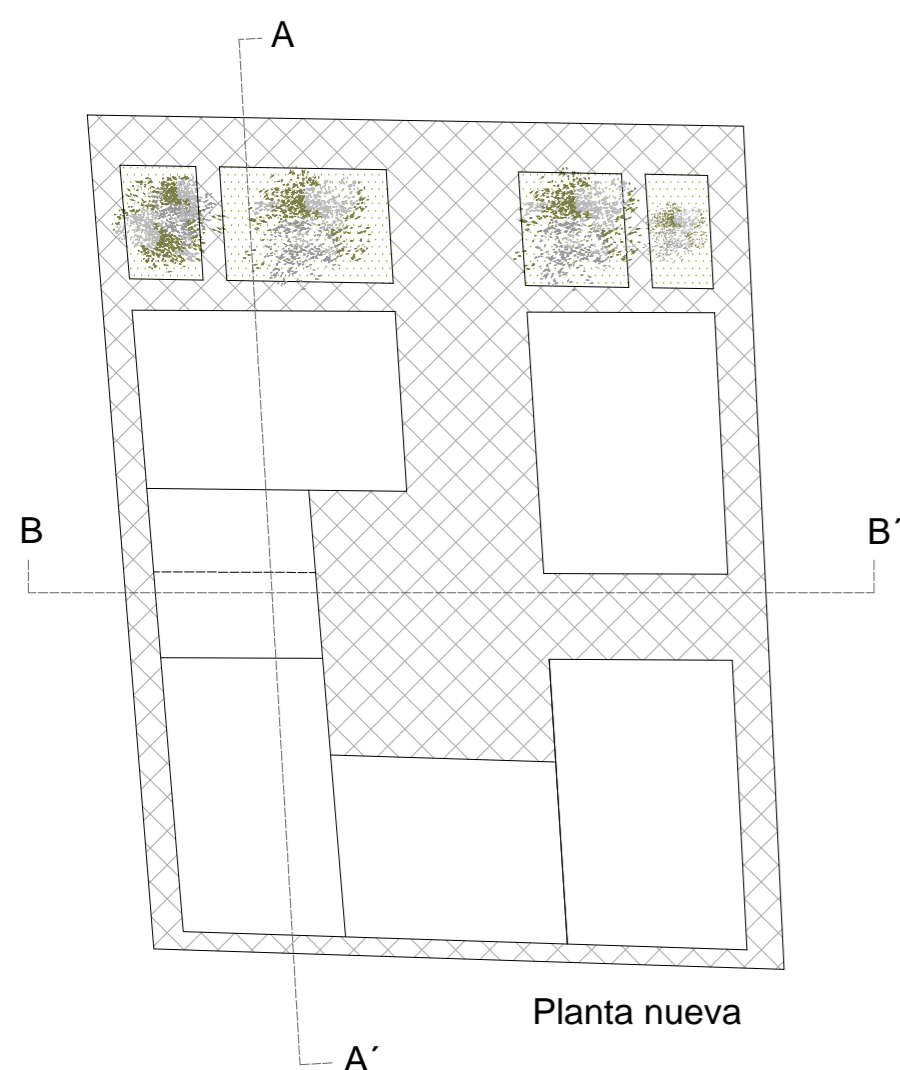
Situación



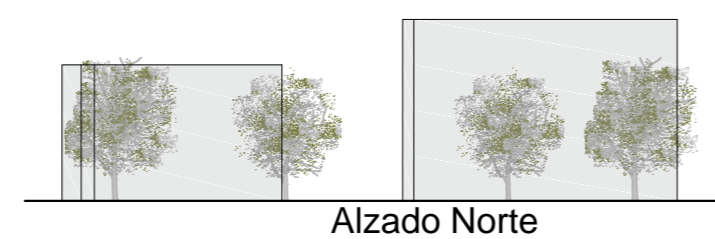
Emplazamiento



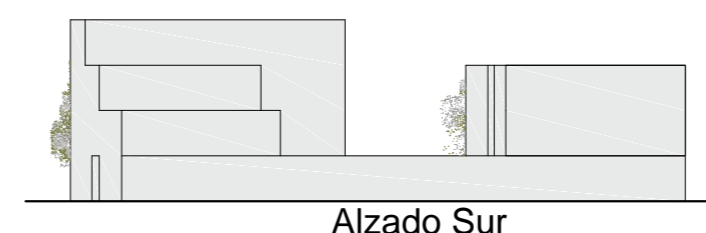
Planta actual



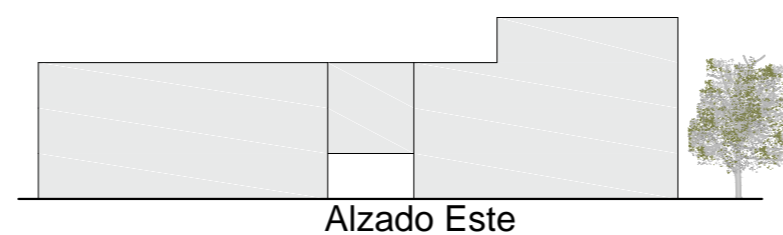
Planta nueva



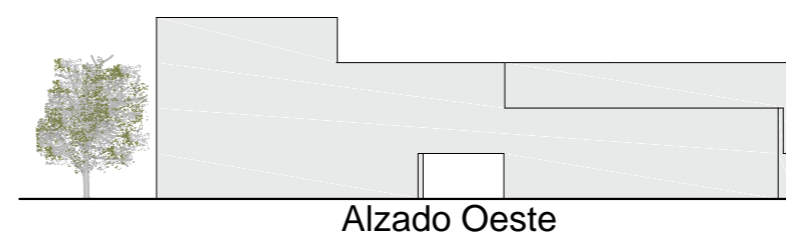
Alzado Norte



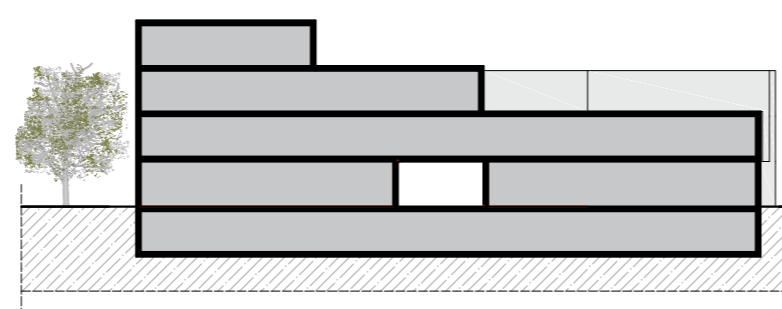
Alzado Sur



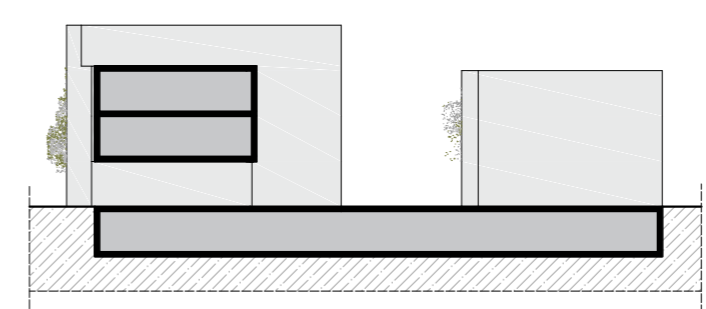
Alzado Este



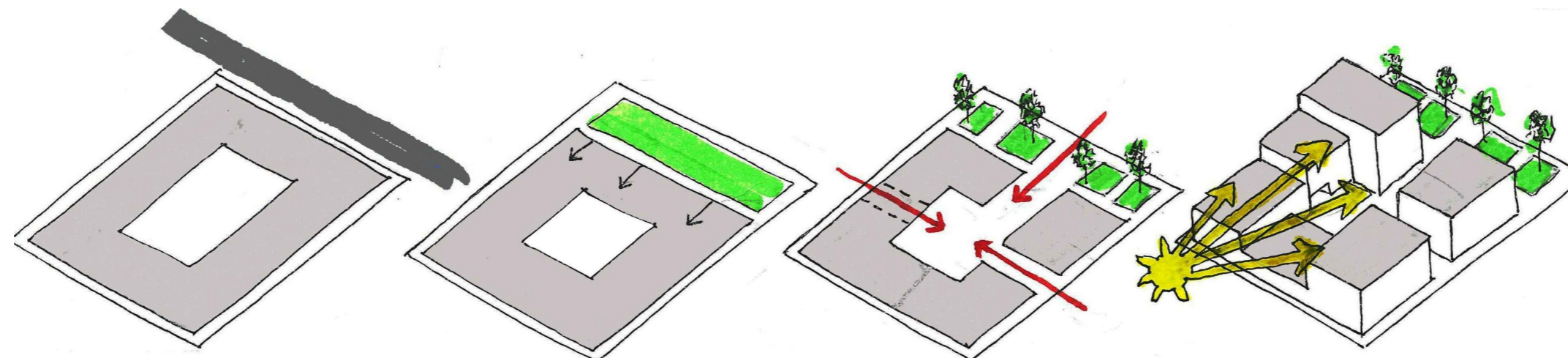
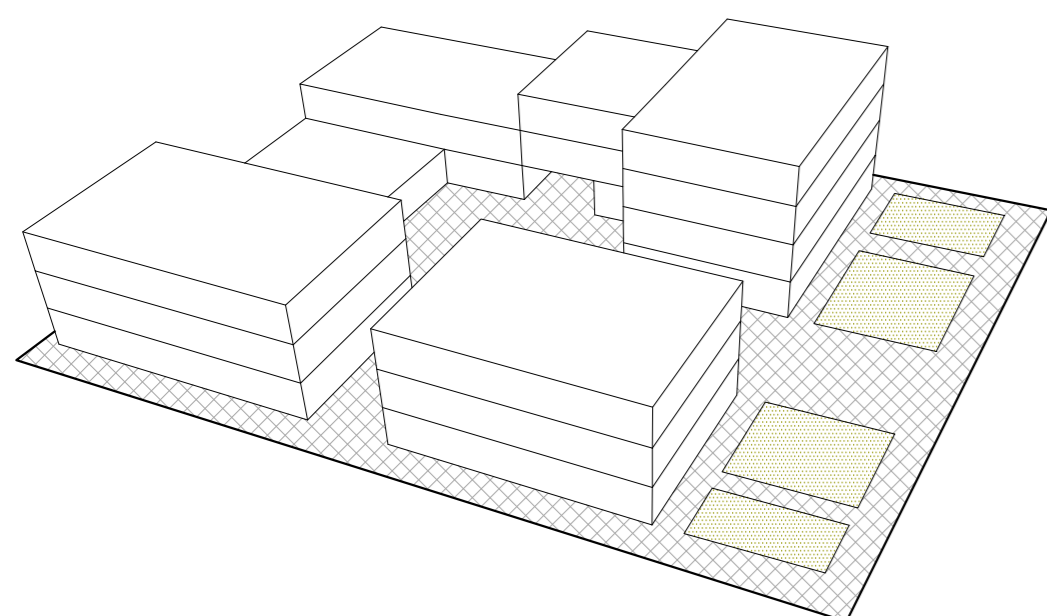
Alzado Oeste



Sección A-A'



Sección B-B'



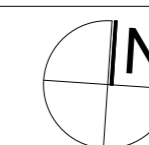
Nos encontramos ante una parcela cuyo lado Norte forma parte del frente edificatorio de fachada que da a una de las avenidas principales de Rio De Janeiro, la Avenida Presidente Vargas. Tiene un uso industrial (predominante) y comercial, semejante al de las parcelas que se encuentran situadas más hacia el sur, edificadas probablemente antes que lo construido adyacente a la avenida principal ya mencionada, que muere en una plaza recientemente construida que bordea el perfil de costa.

En definitiva, hemos intervenido en la parcela marcada en el plano porque bajo nuestro criterio está quizás algo desubicada ya que consideramos que es necesario una reparcelación para instaurar un nuevo uso y una nueva tipología edificatoria que se ajuste al sitio que ocupa y que pueda cumplir así una serie de características que debe tener un proyecto arquitectónico allí

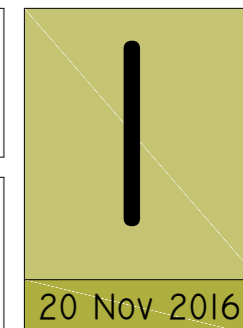
0 10 20 50 (m)

ARQº: JOEL A. SEOANE Y DIEGO
URBANISMO I

PROPUESTA DE NUEVOS USOS EN RIO
URBAN GAME 6. USOS



E: 1/500



Para comenzar con la reparcelación, hemos comenzado atrasando la alineación de la fachada hacia el interior de la parcela, en favor de un espacio recibidor con pequeños jardines, que sirva de oxigenamiento, y eligiendo una **tipología residencial privada con comercios en las plantas bajas** para reactivar la vida en ese sitio. A continuación hemos estudiado la relación de la parcela con el entorno y de ahí se han sacado los accesos a la parcela y a su patio central. Para finalizar teniendo en cuenta la orientación y el recorrido del sol se ha optado por una composición en altura compuesta por varios escalonamientos que favorecen la entrada de luz al solar.

20 Nov 2016