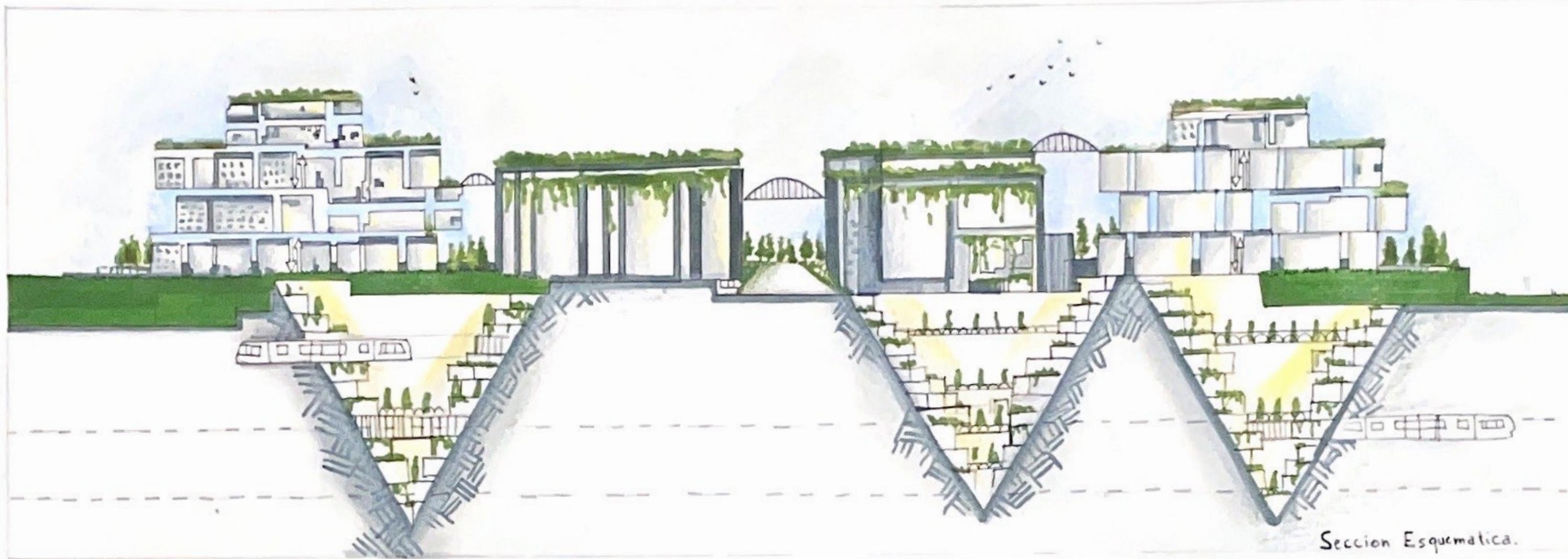


SAO PAULO

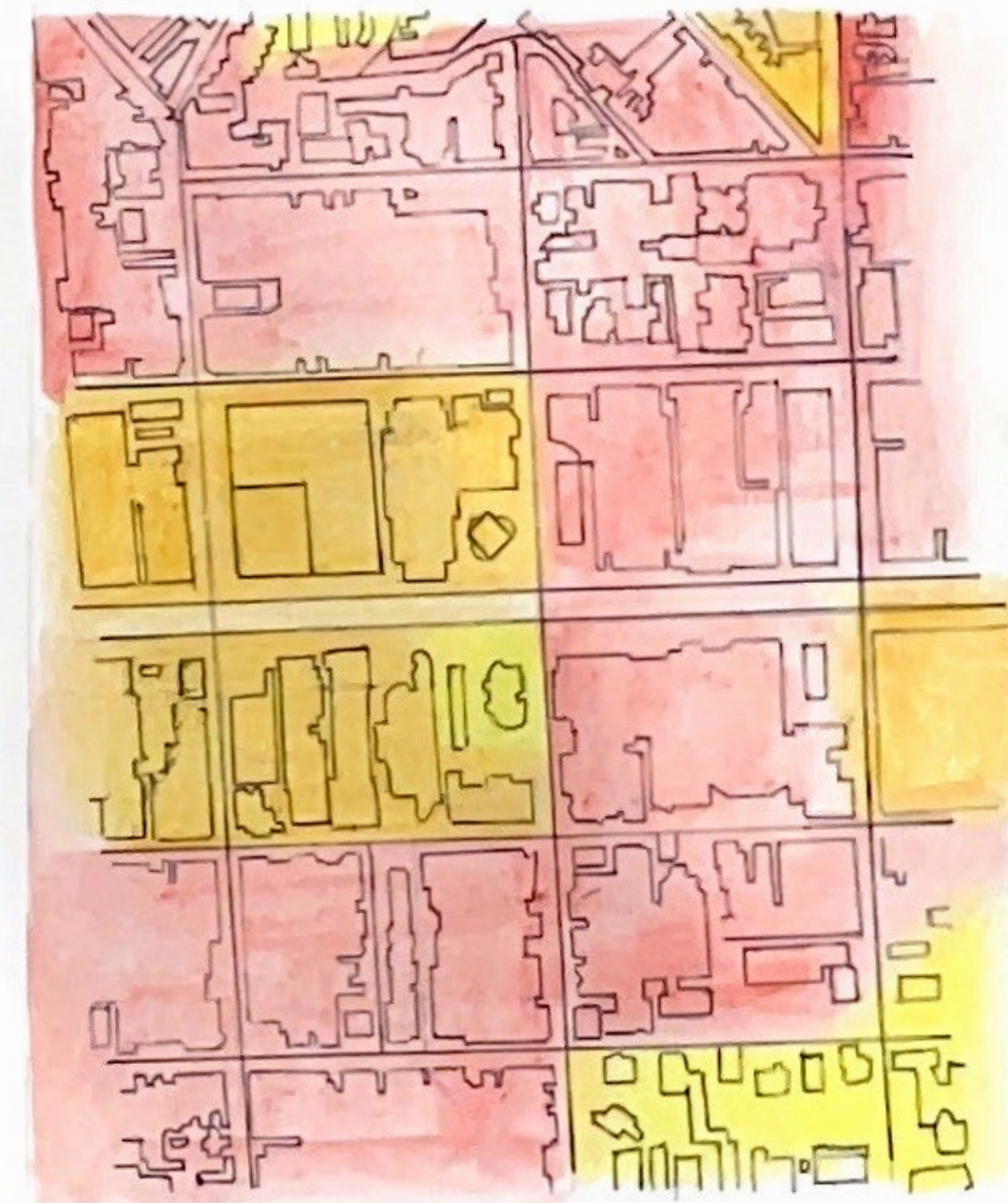
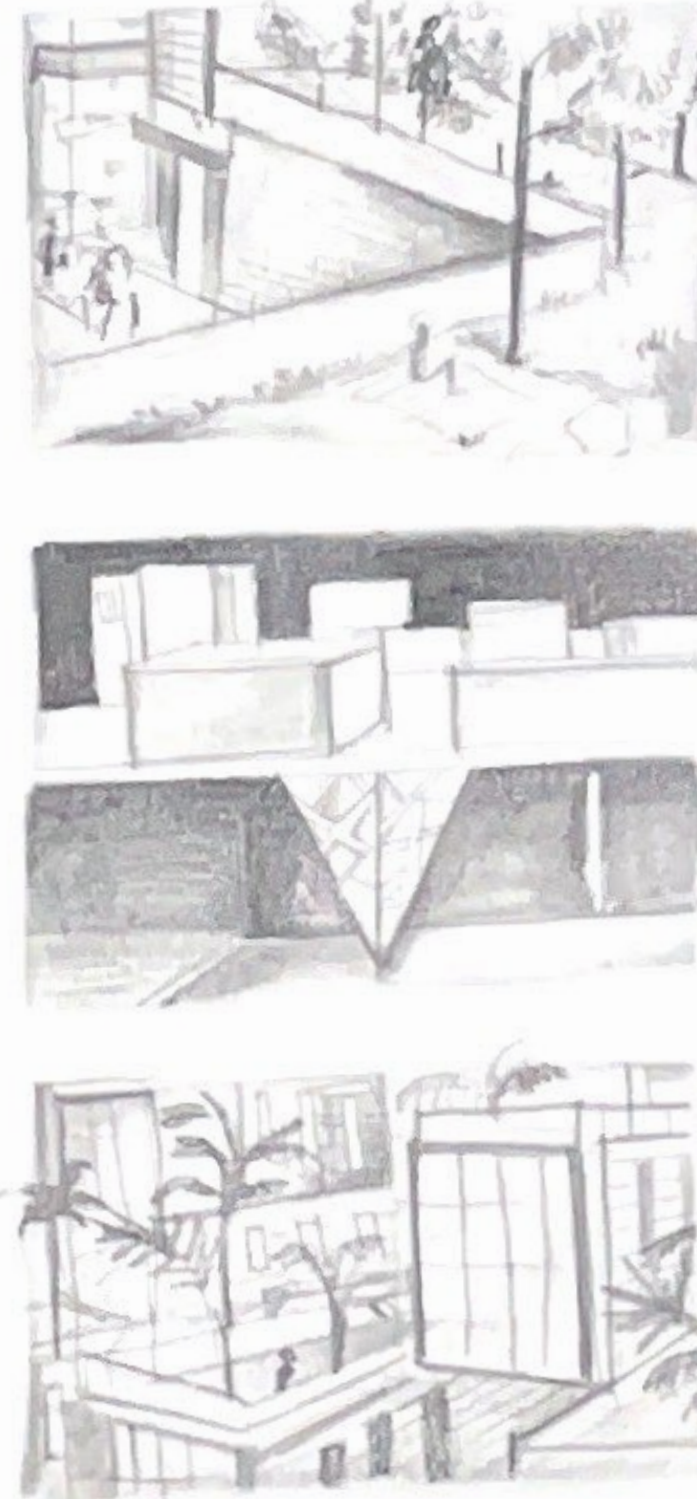
Fase 2.1



Seccion Esquemática.

Hay una gran densidad (ver la carta) en la ciudad de São Paulo. La superficie del terreno ocupado no deja muchas espacios para erigir más viviendas, la circulación en esta zona se hace en coche. Además hay pocos espacios verdes. La mayoría de los edificios están hechos por hormigón y eso causa calor. También hay una gran concentración de los servicios públicos a lo largo de la avenida Paulista.

La propuesta es hacer los edificios por una organización vertical de manera subterránea y una distribución vertical y horizontal a dos niveles y las calles actuales ocupados para convertirlos en espacios verdes. Hemos pensado la energía de manera circular "Reciclaje". Es decir crear un ambiente en un círculo donde todo está utilizado y reutilizable.



Carta de Densidad

Referencias:

- "The line": Economía y Organización Vertical
- "Underscraper in Mexico": Economía del espacio
- "Vicent Callebaut" Ciudad Biomimética: Energía y Vegetación/ Círculo Cerrado.

