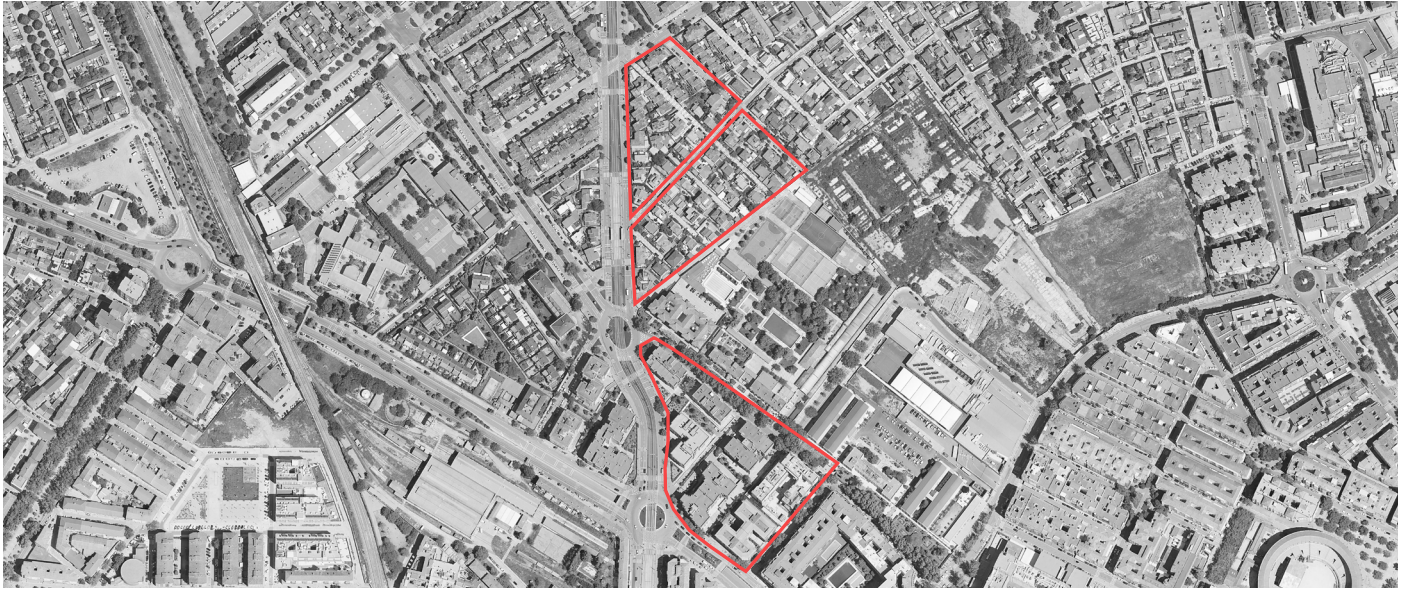
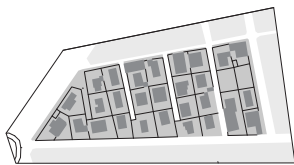


# Tejidos / Manuales

## INTERVENCION DE DENSIDAD



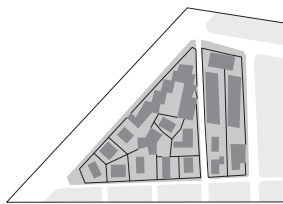
### BARRIO DE BAJA DENSIDAD



Area: 4666 m<sup>2</sup>  
Densidad: 30 viv./he  
Viviendas: 14 casas  
unifamiliares



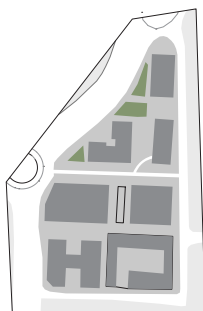
### BARRIO DE MEDIA DENSIDAD



Area: 5.000 m<sup>2</sup>  
Densidad: 60 viv./he  
Viviendas: 30 casas  
unifamiliares



### BARRIO DE ALTA DENSIDAD



Area: 9.166 m<sup>2</sup>  
Densidad: 120 viv./he  
Viviendas: 110  
38 casas unifamiliares  
4 bloques de 6 plantas (4 casa  
por cada planta)



- verde publico
- verde privado
- acera
- edificios preexistentes

