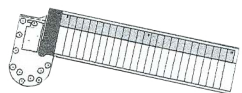


# RÖMERSTADT

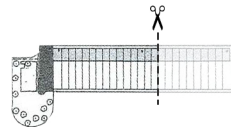
EJERCICIO DE COMPOSICIÓN URBANA

0 50 100m

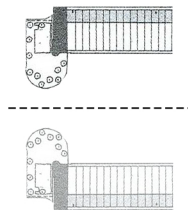
## MANZANA TIPO I EXPERIMENTO A



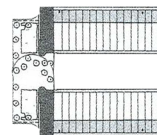
COMENZAMOS CON UNA HILERA DE CASAS CON BLOQUE DE EQUIPAMIENTOS Y SU PLAZA



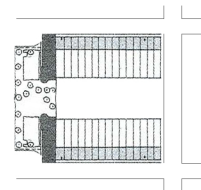
LA GIRAMOS PARA QUE SERA ORTOGONAL Y ACORTAMOS SU LONGITUD PARA QUE NO SEA MAYOR DE 100M



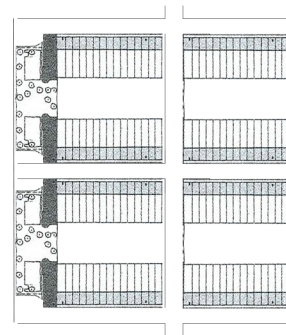
BUSCAMOS SU SIMETRÍA, HACIENDO QUE LAS PLAZAS QUEDEN ENFRENTADAS



ACERCAMOS LAS MANZANAS DE MANERA QUE SE SOLAPEN LAS PLAZAS Y ENTRE LOS PATIOS QUEDA UN ESPACIO PÚBLICO ABIERTO

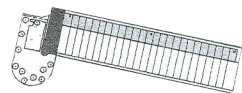


ESTE ESPACIO SERÁ TIPO, DONDE AHORA LOS VEHÍCULOS RODEAN LAS MANZANAS SIN NECESIDAD DE CRUZAR ENTRE LAS VIVIENDAS

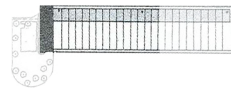


EL RESULTADO FINAL ES UNA MALLA ORTOGONAL QUE DEJA, A SEMEJANZA DEL PUNTO DE PARTIDA, LAS PLAZAS ORIENTADAS A MODO DE MIRADOR. TAMBIÉN SE SIGUE UN ESQUEMA EN ESTA MALLA, YA QUE EL MIRADOR SE SUCEDE POR UNA MANZANA DE TIPO PLAZA, SEGUIDO DE UNA CALLE SECUNDARIA TRAS LA CUAL PODEMOS ENCONTRAR EL MISMO TIPO DE ORDENACIÓN DE VIVIENDA PERO PRESCINDIENDO DE LA PLAZA. TRAS ELLO, LA CALLE PRINCIPAL ARTICULA EL ESPACIO.

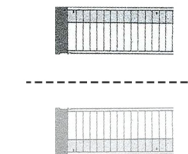
## MANZANA TIPO I EXPERIMENTO B



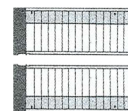
COMENZAMOS CON UNA HILERA DE CASAS CON BLOQUE DE EQUIPAMIENTOS Y SU PLAZA



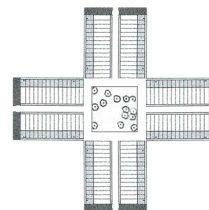
LA GIRAMOS PARA QUE SERA ORTOGONAL, ACORTAMOS SU LONGITUD Y ELIMINAMOS LA PLAZA



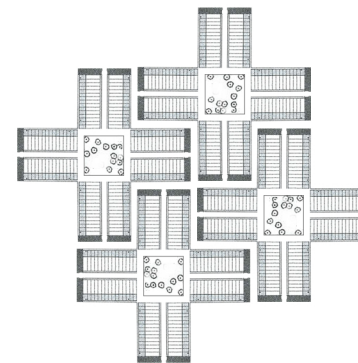
CON ESTA PIEZA DE CASA Y EQUIPAMIENTOS, BUSCAMOS LA SIMETRÍA PARA CREAR UN VIAL ENTRE LAS PIEZAS



ACERCAMOS HASTA HACER DE DICHA CALLE ALGO DE SENTIDO ÚNICO



REPETIMOS LA FORMA GIRÁNDOLA 90, 180 Y 270 GRADOS PARA CREAR UNA FORMA DE ESTRELLA CON VIALES ENTRE LAS PIEZAS QUE DEN A UNA GRAN PLAZA DESTINADA A ESPACIO VERDE Y CIRCULACIÓN PERIMETRAL



EL RESULTADO FINAL ES UNA MALLA DE CRUCES QUE DEJAN ENTRE ELLAS UN ESPACIO PARA VIAL QUE SE CONECTA CON LAS CALLES CREADAS Y CON LOS ESPACIOS CENTRALES.

EL MODELO RESULTA EN UN MEJOR ACCESO DE LAS VIVIENDAS (YA QUE AHORA SE PODRÁ ACCEDER TANTO POR EL PATIO COMO POR LA PROPIA VIVIENDA) Y EN UN MAYOR PORCENTAJE DE ESPACIOS COMUNITARIOS DONDE FOMENTAR LAS RELACIONES ENTRE LOS VECINOS