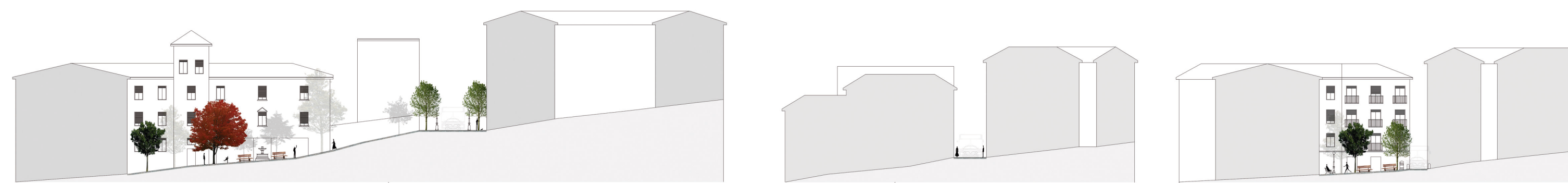


INTERVENCION CALLE PAVANERAS Y ESCOLASITICA

Proponemos en el tramo, generar una calle adoquina de uso peatonal y que pueda ser transitada por vehiculos publicos de baja densidad, tales como taxis, minibuses y servicios de emergencias. Con el fin de evitar los grandes atascos que se generan y aceras angostas por donde la gente no transcure con demmasada comodidad actualmente. Por otra parte dado a la reducion vial de trafico rodado hemos optado por incluir en este itinernario una arboleada que de sombra a los viandantes ademas de incluir nuevo moviliario urbano.



-  RESTAURANTES
-  COMIDA RAPIDA
-  PUB 'S
-  SITIOS DE INTERES
-  ZONAS ARBOLADAS



 CALLE ADOQUINADA DE TRANSITO PEATONAL Y TRANSPORTE PUBLICO DE BAJA DENSIDAD

