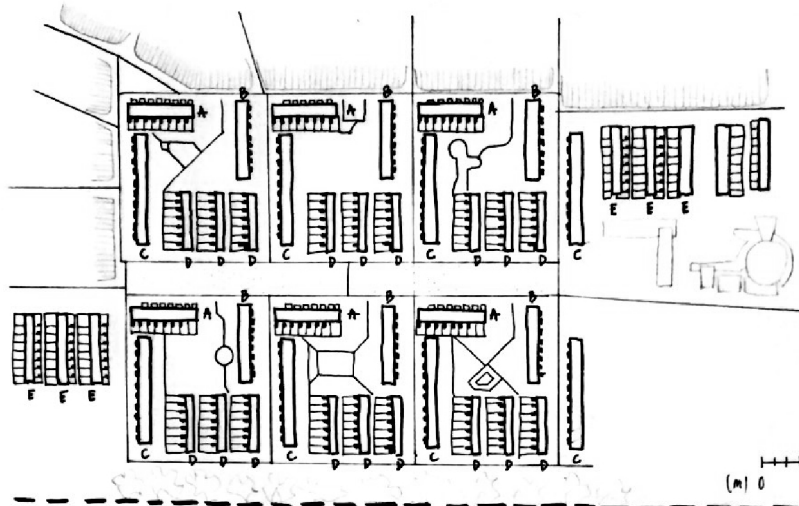
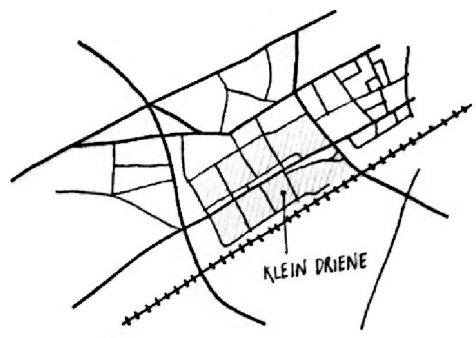


URBAN GAME 5.

URBANISMO 1 - KLEIN DRIENE, HENGELO (PAISES BAJOS).

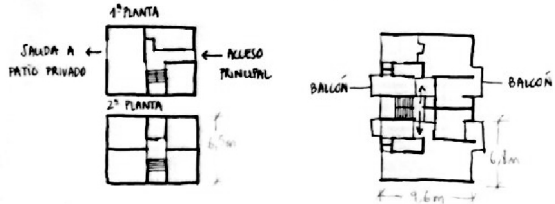
MARIA MARTOS MAROTO



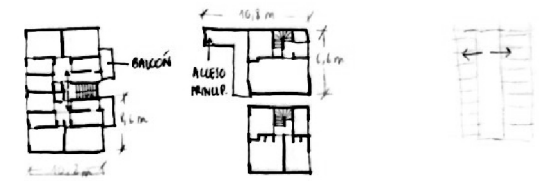
EL PROYECTO SE BASA EN LA CREACION DE 5 GRUPOS DE EDIFICIOS IDENTICOS, QUE UNIFORMAN ESPACIOS PUBLICOS. CERCA DE 1000 VIVIENDAS SE DISTRIBUYEN EN EDIFICIOS DE 2, 3, 4 PLANTAS QUE COMPARTEN UN LENGUAJE ARQUITECTONICO COMUN.

E: 1/13000
(m) 0 50 100 150

E: 1/1500
(m) 0 20 40



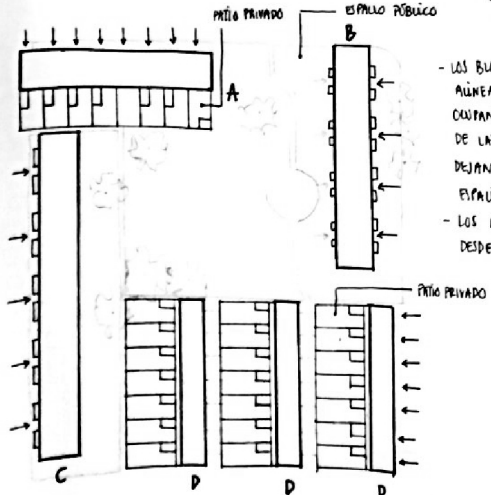
A CASAS ADJADAS DE MEDIO TAMAÑO (2 PLANTAS) **B** BLOQUE DE VIVIENDAS (5 PLANTAS)



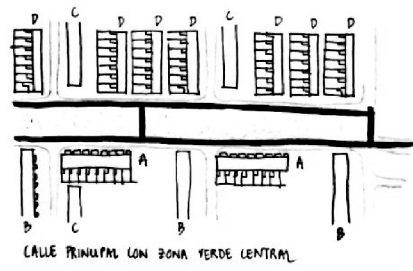
C BLOQUE DE VIVIENDAS (5 PLANTAS) **D** CASAS ADJADAS DE TAMAÑO PEQUEÑO (2 PLANTAS)

E BLOQUE DE CASAS ADJADAS, CADA UNA CON JARDIN PRIVADO GRAN TAMAÑO.

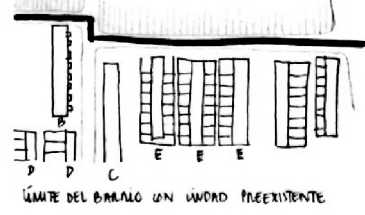
- LOS BLOQUES ESTAN ALINEADOS A LOS BORDES, CUBRIENDO EL PERIMETRO DE LAS MANZANAS Y DEJANDO LIBRE EL ESPACIO INTERNO.
- LOS ACCESOS SE CREAN DESDE LOS BORDES.



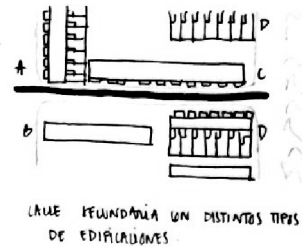
E: 1/1000
(m) 0 20 40 60 70 100



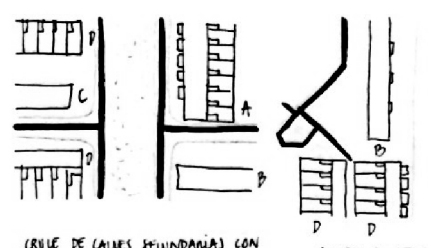
CALLE PRINCIPAL CON ZONA VERDE CENTRAL



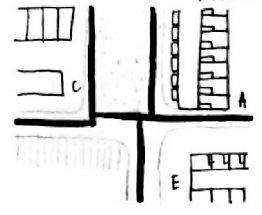
LIMITE DEL BARRIO CON UNO DE PREEXISTENTE



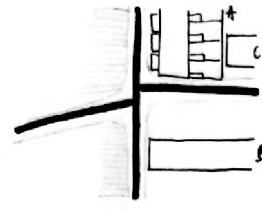
CALLE PERIFERERICA CON DISTINTOS TIPOS DE EDIFICACIONES



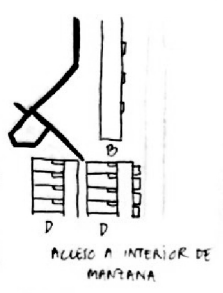
CRUCE DE CALLES PERIFERARIAS CON PRINCIPAL.



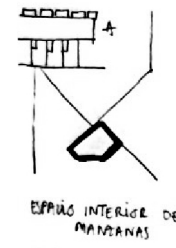
CRUCE DE DISTINTAS CALLES



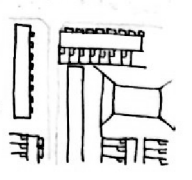
CALLE DE CALLES DESFAJADAS



ACCESO A INTERIOR DE MANZANA

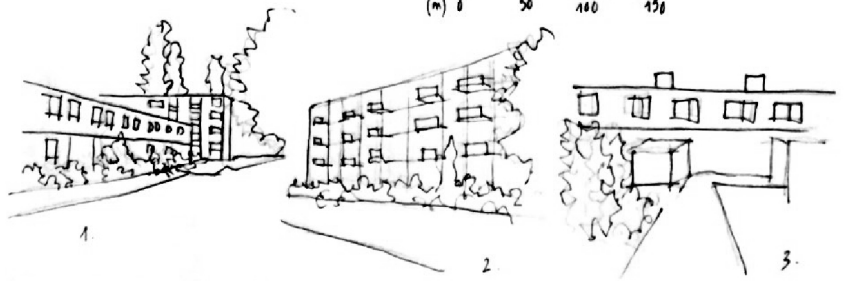


ESPACIO INTERIOR DE MANZANAS



CONTACTO ENTRE EDIF.

E: 1/3000
(m) 0 50 100 150



1. 2. 3.