

# PROYECTO SÃO PAULO POST-COVID 2049

ANA SALCEDO MORENO URBANISMO | GRUPO B. ANASALCEDO

EL PROYECTO PRETENDE MEJORAR LA CIUDAD Y ALBERGAR AL DOBLE DE CIUDADANOS QUE EN LA ACTUALIDAD.

CON UN GSI (OCUPACIÓN) DE 0,47 LA CIUDAD SUFRE UN GRAVE PROBLEMA DE ESPACIO PÚBLICO. INTENTANDO DAR SOLUCIÓN A ESTE

PROBLEMA, CONTINUAMOS CON LA PROPUESTA PLANTEADA ANTERIORMENTE DE LA CIUDAD DE LOS 800 METROS.

ADEMÁS, SE PLANTEAN SOLUCIONES QUE LA DOTAN DE ESPACIO VERDE Y PÚBLICO, NUEVAS CONEXIONES Y ARQUITECTURA QUE SE ADAPTA.



HABITABILIDAD DE LAS CUBIERTAS

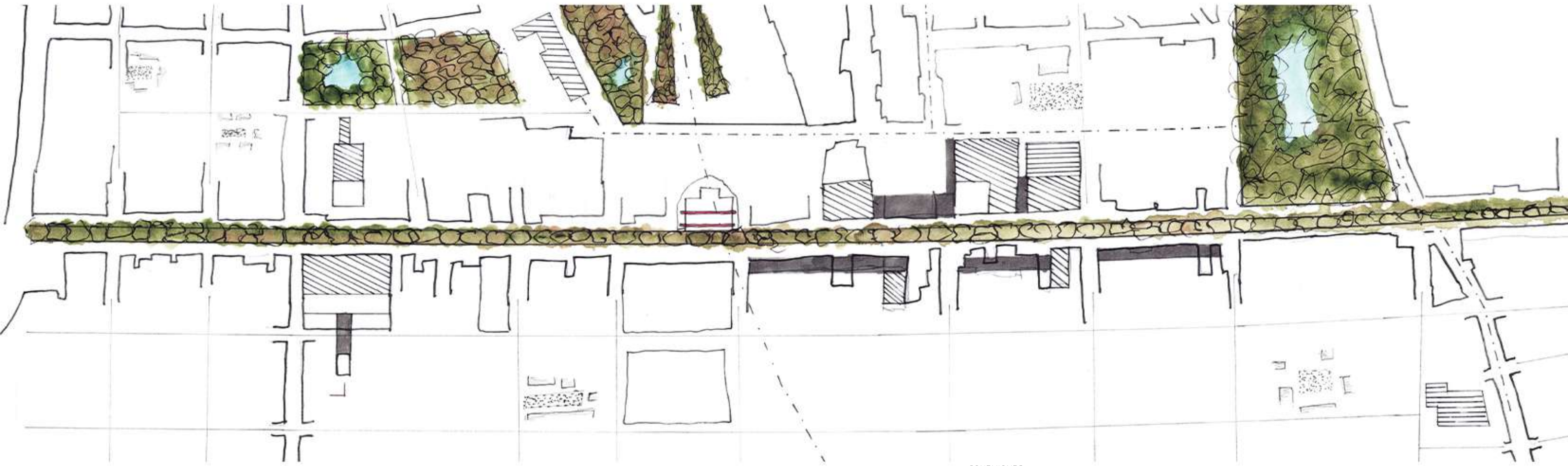
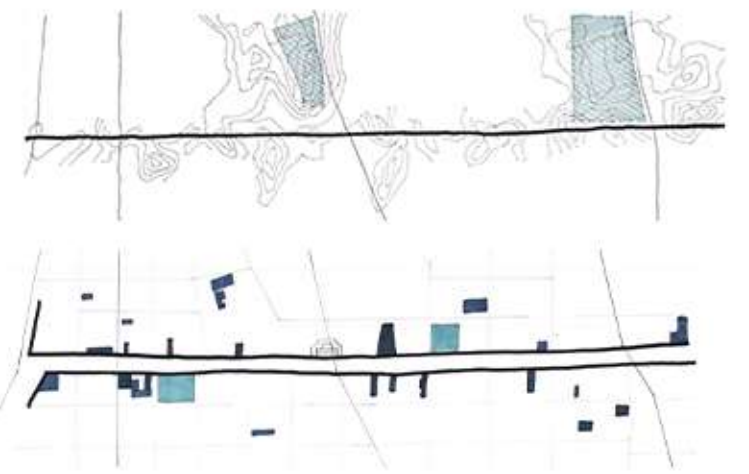
TOPOGRAFÍA

LA AVENIDA PAULISTA DESTACA POR SU PRONUNCIADA TOPOGRAFÍA. OBJETO DE PROYECTO SERÁ NATURALIZAR ESTOS ESPACIOS

CONEXIONES ENTRE EDIFICIOS

ESTUDIOS PREVIOS

ENCONTRAMOS ESPACIOS PROPICIOS PARA INTERVENIR COMO SON LA RED DE BANCOS, ESPACIOS VACÍOS Y CUBIERTAS DESAPROVECHADAS.



PLANTA GENERAL DE INTERVENCIÓN AVENIDA PAULISTA

RED SUBTERRÁNEA HOSPITALES

VACÍOS

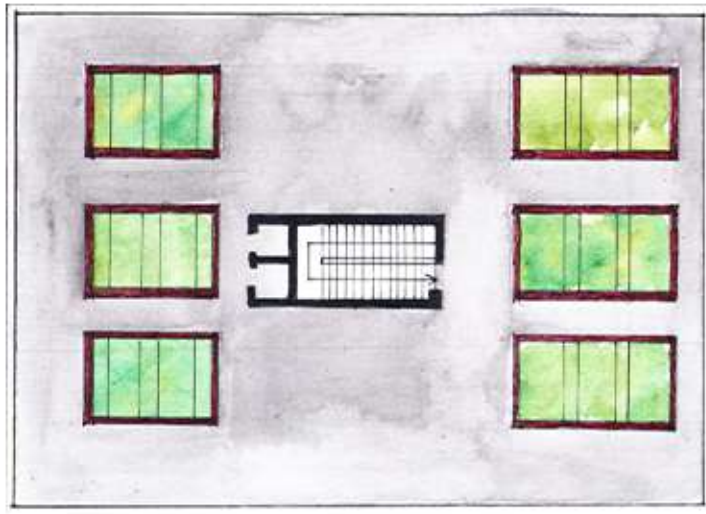
CUBIERTAS PÚBLICAS TRANSITABLES

HOSPITALES

CONEXIONES ENTRE EDIFICIOS NIVEL 3

0 100 500 ESCALA 1/5000

PLANTA DE CUBIERTA. EJEMPLO DE HABITABILIDAD CON HUERTOS URBANOS

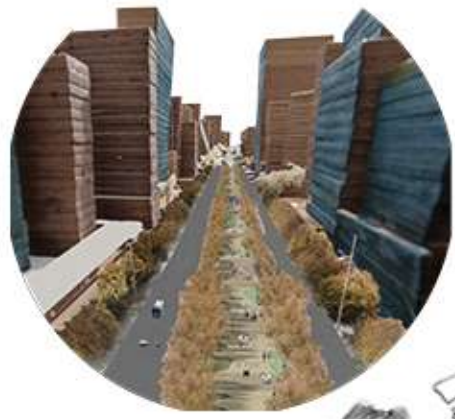
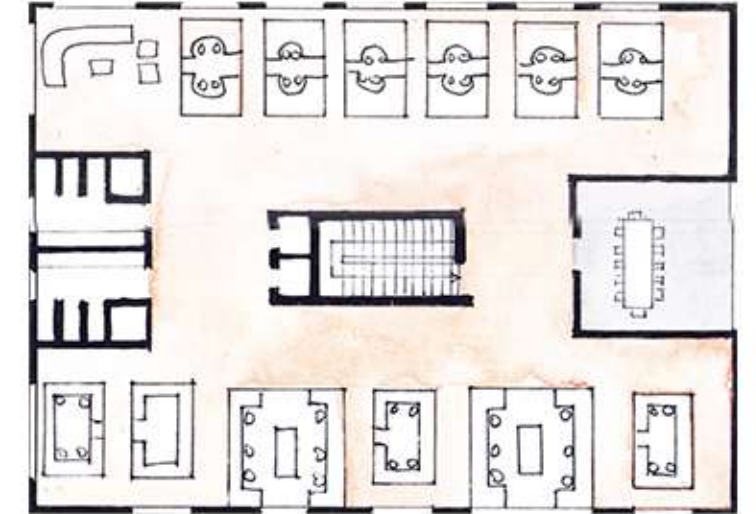


0 10 30 ESCALA 1/300

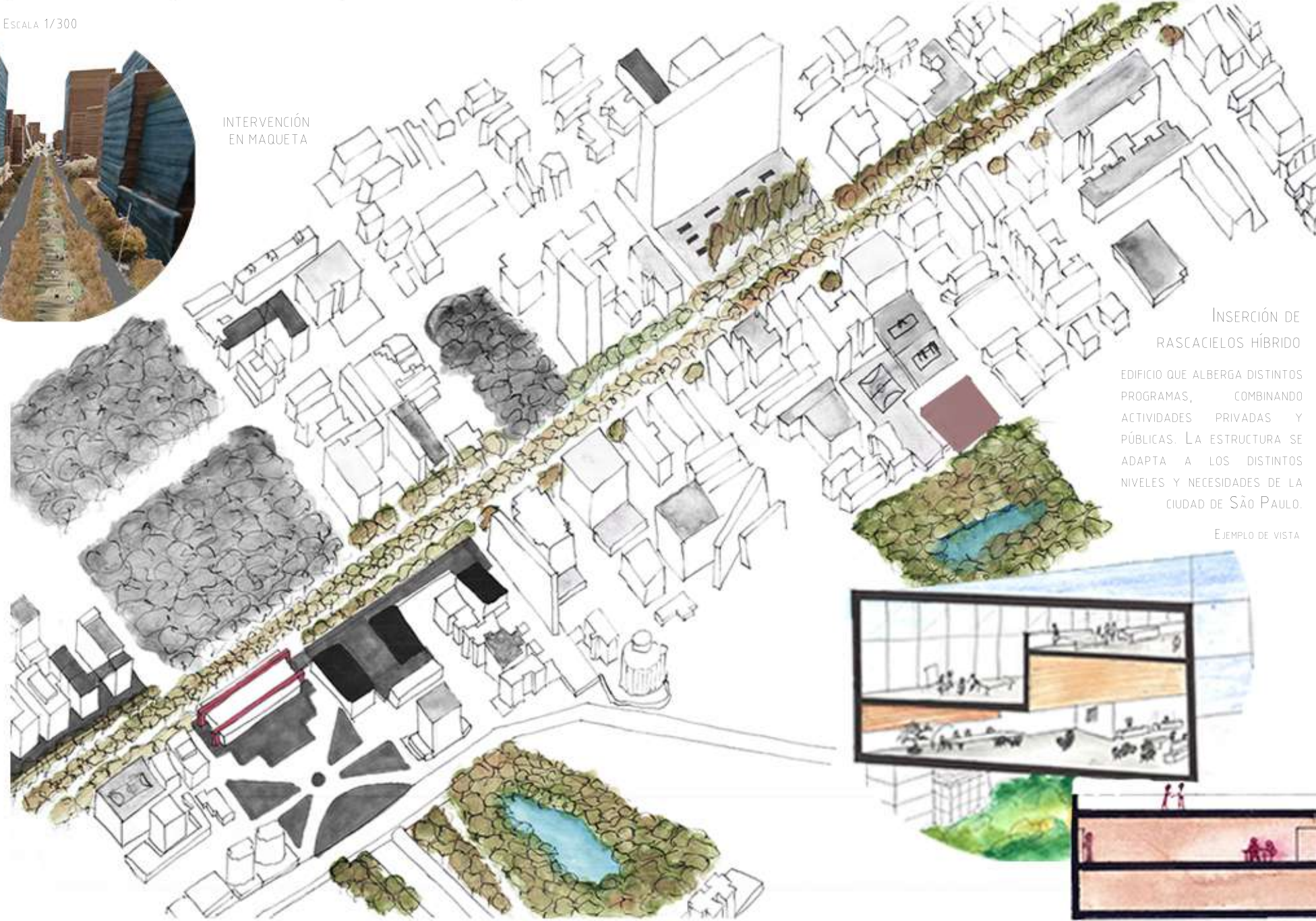
PLANTA DE VIVIENDA. EJEMPLO CON ESPACIOS COMPARTIDOS Y EXTENSAS TERRAZAS.



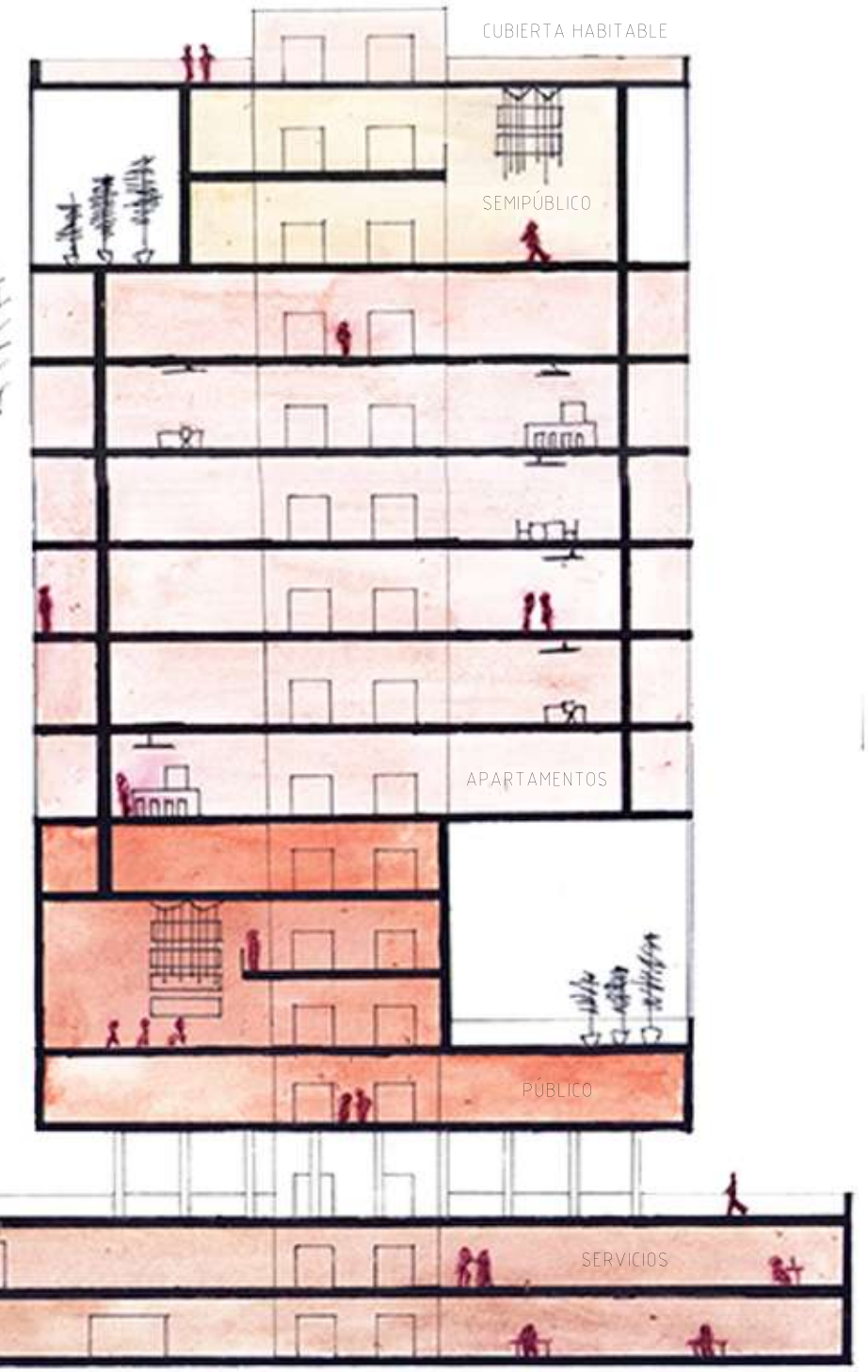
PLANTA DE OFICINAS. EJEMPLO DE DISTRIBUCIÓN COOPERATIVA



INTERVENCIÓN EN MAQUETA

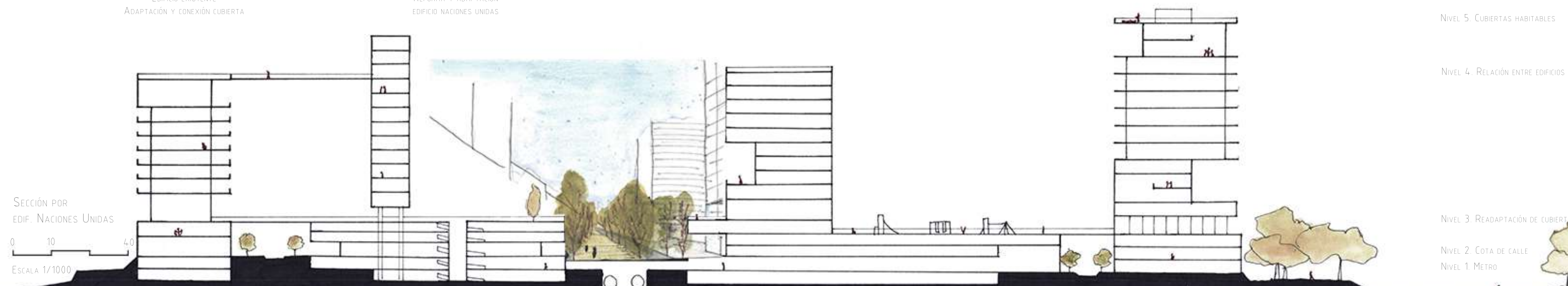


INSERCIÓN DE RASCACIELOS HÍBRIDO EDIFICIO QUE ALBERGA DISTINTOS PROGRAMAS, COMBINANDO ACTIVIDADES PRIVADAS Y PÚBLICAS. LA ESTRUCTURA SE ADAPTA A LOS DISTINTOS NIVELES Y NECESIDADES DE LA CIUDAD DE SÃO PAULO. EJEMPLO DE VISTA



EDIFICIO EXISTENTE ADAPTACIÓN Y CONEXIÓN CUBIERTA

REFORMA Y ADAPTACIÓN EDIFICIO NACIONES UNIDAS



NIVEL 5 CUBIERTAS HABITABLES

NIVEL 4 RELACIÓ ENTRE EDIFICIOS

NIVEL 3 READAPTACIÓN DE CUBIERTAS

NIVEL 2 COTA DE CALLE

NIVEL 1 METRO

NIVEL 0 SUBTERRÁNEO HOSPITAL

SECCIÓN POR EDIF. NACIONES UNIDAS

0 10 40 ESCALA 1/1000