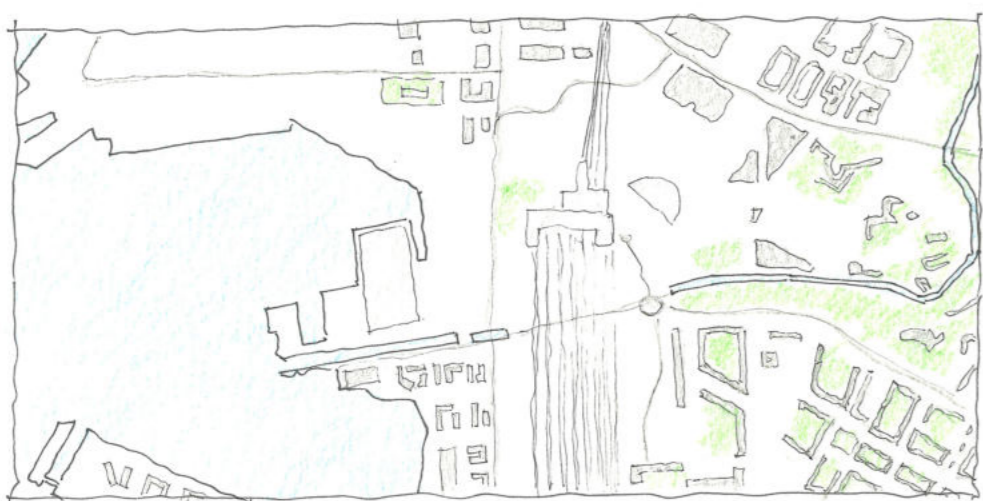


OSLO.

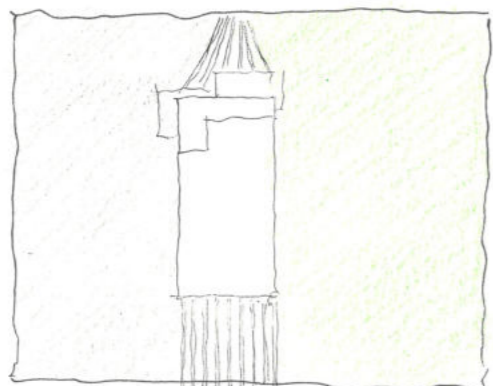
CIUDAD POST COVID 2049
URBANISMO I - GRUPO C
RAÚL CORBACHO ANES

SE PLANTEA ALBERGAR EL DOBLE DE POBLACIÓN, PARA ELLO, SERÁ NECESARIO PLANIFICAR LAS ÁREAS DE TRANSFORMACIÓN, JUNTO CON OBJETIVOS Y NECESIDADES, MODIFICANDO LA REALIDAD CON RECURSOS.

ANÁLISIS...



TRAS EL ESTUDIO DE TODOS LOS EJERCICIOS DEL CURSO VOLCADOS EN LA VENTANA DE LA CIUDAD, PERCIBIMOS UNA FALTA DE CONEXIÓN, LA BARRERA DE LA ESTACIÓN, DIFERENCIA 2 MUNDO.



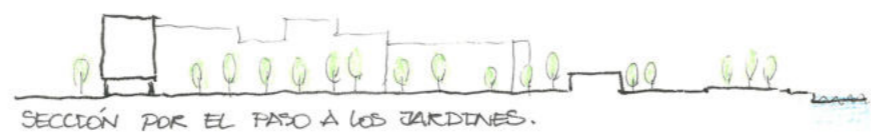
PROBLEMÁTICA.

DOS VIDAS DIFERENTES, UNA MÁS PERSONAL, PLAZAS, ESPACIOS PÚBLICOS, ZONAS RESIDENCIALES Y RELACIONES MÁS CERCANAS, SE ORJENEN A UNA ZONA GRIS Y UNIFUNCIONAL, DE CARÁCTER ADMINISTRATIVO, POR LO QUE LA URBE HA ESTADO UN POCO DESCONECTADA DE SU COSTA, Pese A LOS AVAN- Y MEJORAS QUE LA CIUDAD DE OSLO HA TENIDO Y RECONOCIDO INTERNACIONALMENTE EN LAS ÚLTIMAS DÉCADAS.

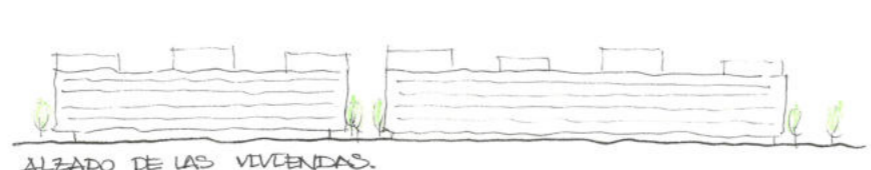


INTERVENCIÓN

REALIZO UN EJERCICIO DE INTEGRIDAD SOCIAL Y FUNCIONAL, DONDE LA CALIDAD RIGE LA CANTIDAD DE ESPACIOS DEFINIDOS POR LOS VALORES URBANOS, EL BIENESTAR, EL ENFOQUE PAISAJÍSTICO, INNOVACIÓN Y ESTÉTICA, UN BARRIO VIVO VOLCADO AL MAR, DOTADO CON LAS PRINCIPALES NECESIDADES Y DESARROLLO QUE LA ZONA, Y LOS BARRIOS ALEDAÑOS, REQUERIRÁN.



SECCIÓN POR EL PASO A LOS JARDINES.



ALZADO DE LAS VIVIENDAS.

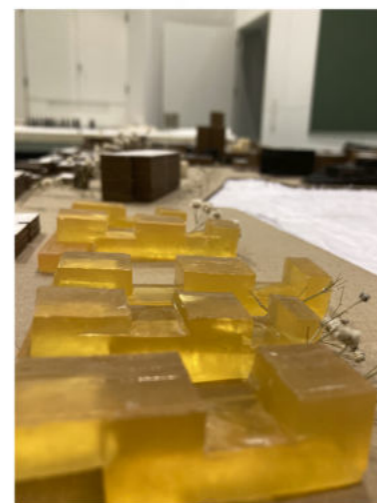


SE TRATA DE UN BALCÓN AL MAR, UNA FORMA DE ORDENAR Y CORREGIR LA TACHADA MARÍTIMA DE UNA CIUDAD VIVA PERO VOLCADA AL INTERIOR, ABRIENDOLA, HACIENDOLA RESPIRAR, SIN ESA BARRERA TAN MARCADA, PUDIENDO INCLUSO REALIZAR EVENTOS DE GRAN IMPORTANCIA EN UNA EXPLANADA DE TALES CARACTERÍSTICAS, CREANDO ESPACIOS ÍNTIMOS CON EL MAR, CON UN NIVEL EN SECCIÓN MÁS BAJO Y PRÓXIMO A EL.

SOSTENGO QUE LOS ESPACIOS PÚBLICOS TENGAN UNA GRAN INFLUENCIA SOBRE LOS PRIVADOS, HASTA EL PUNTO DE CAMBIARLOS, PERO SIEMPRE PRESENTES, SE MUESTRA UNA FORMA DE VIVIR MÁS CONEXA, DE ÁMBITO COMUNITARIO Y CAMBIANTE SEGÚN LA SOCIEDAD Y EL TIEMPO.

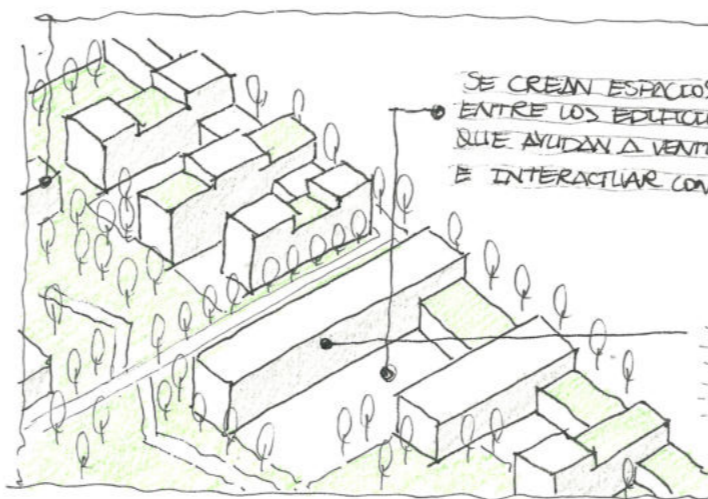
USOS

OTORGAMOS DIFERENTES USOS, TALES COMO GUARDERÍA Y COLEGIO, RESIDENCIA DE ANCIANOS O AMBULATORIO, ADENÁS DE DIVERSOS COVER-CEOS SITUADOS EN PLANTA BAJA.



ENRACAMOS A LOS HABITANTES AL BARRIO DESMONTANDO EL TRAFICO RODADO Y EL CONSUMENTE VIARIO, NO ESTARÁN CONTAMINADOS POR HUMOS O DIFERENTES RUIDOS, AL CONTRARIO, ESPACIOS VERDES, ANPLIOS Y ABIERTOS DONDE EL FLUJO DE CIRCULACIONES SERÁ LA COLUMNA VERTICAL.

DESARROLLO...



SE CREAN ESPACIOS ENTRE LOS EDIFICIOS QUE AYUDAN A VENTILAR E INTERACTUAR CON ELLOS.

LOS EDIFICIOS SUELTOS SON ESPACIOS SERVIDORES (AMBULATORIO, RESIDENCIA...) A LOS EDIFICIOS SERVIDOS, NUESTRO BARRIO, SIEMPRE CON CONEXIÓN.

DEBIDO DE LOS EDIFICIOS SOCIALES EXISTIRÁN PARKINGS DE ACCESO POR LA CALLE.



EL EDIFICIO MAS GRANDE TIENE 100 METROS DE LONGITUD. A LA DERECHA, UN PEQUEÑO ESQUEMA TIPO, DE CADA VIVIENDA SOCIAL.



N E: 1.2500

MEMORIA...

COMO REFERENCIAS SE TOMA A MANUEL DE SOLA - MORALES, NO SÓLO

EN SUS PROYECTOS DE LAS CASERNAS O EL MOLL DE LA FLUSA, (AMBOS DE CARACTERÍSTICAS DIFERENTES PERO APLICABLES A UNA CIUDAD COMO OSLO,

TAN MARÍTIMA COMO BARCELONA, PERO QUE EN MI OPINIÓN, LE FALTABA EL PASO PARA VOLCARSE AL MAR), COMO EN SU FORMA DE PENSAR.

