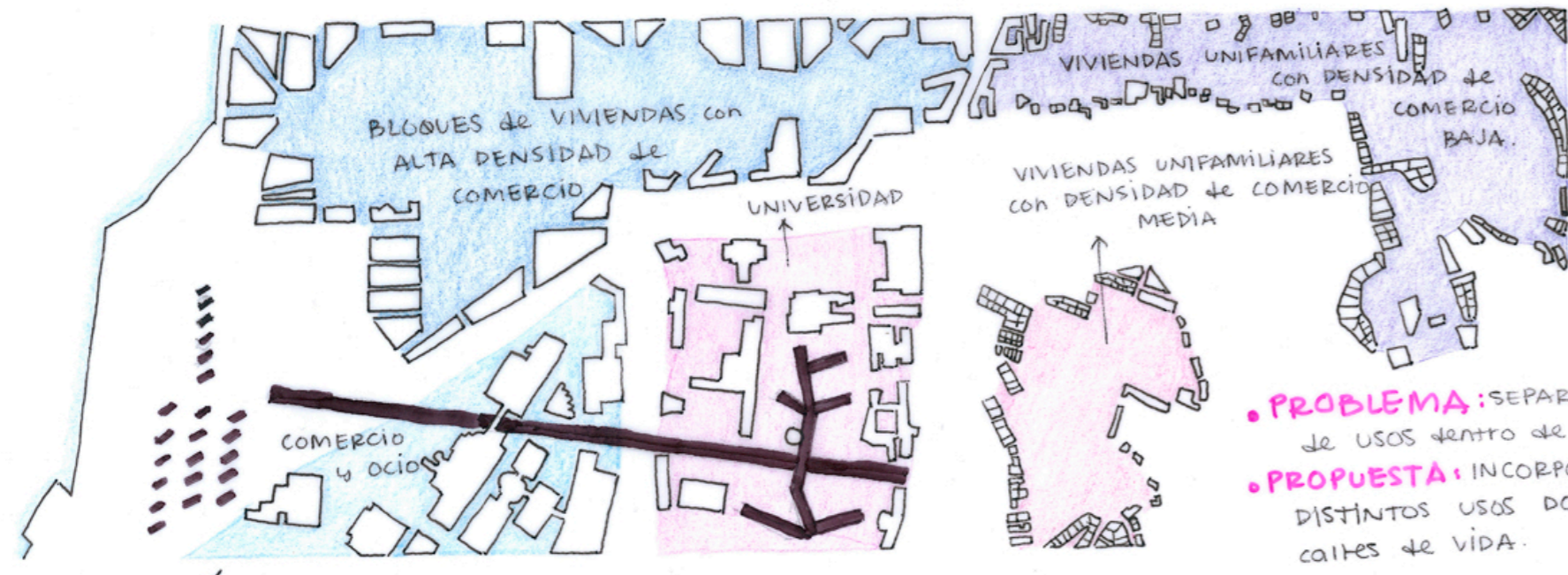


PROYECTO FINAL TESALÓNICA.

GUILLERMO ALEGRE JIMÉNEZ

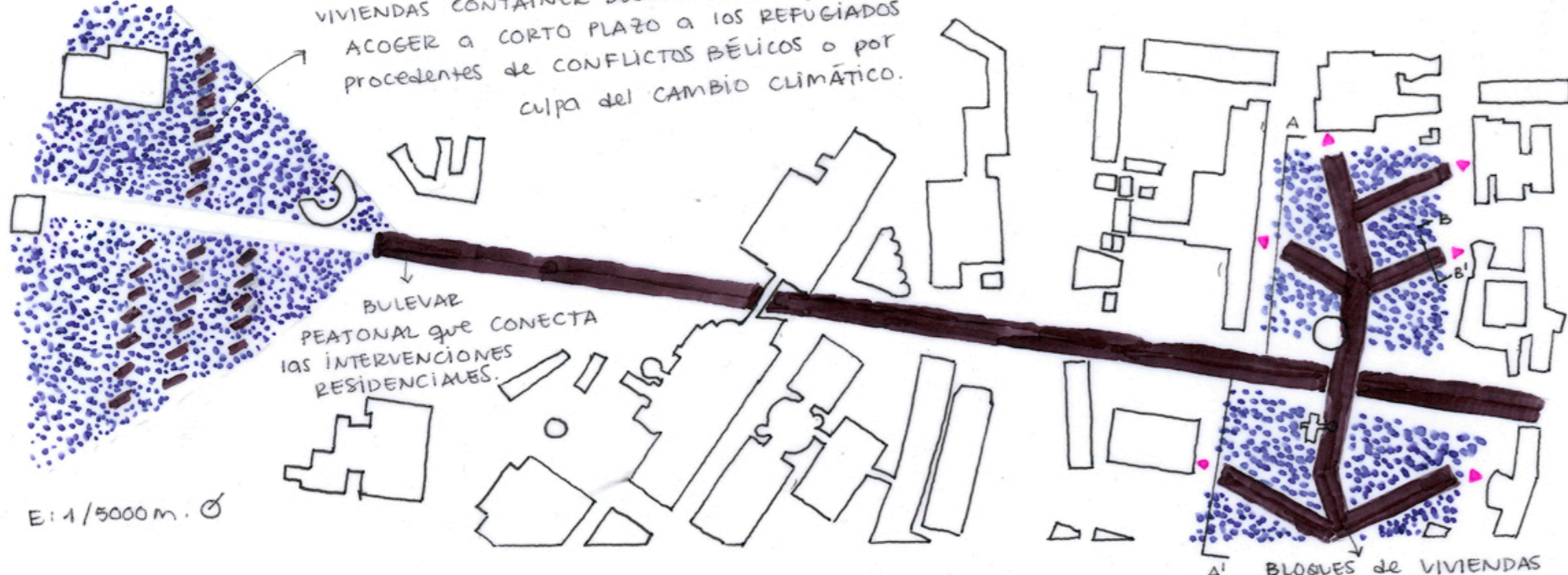
URBANISMO 1. GRUPO A

@guilteaj-

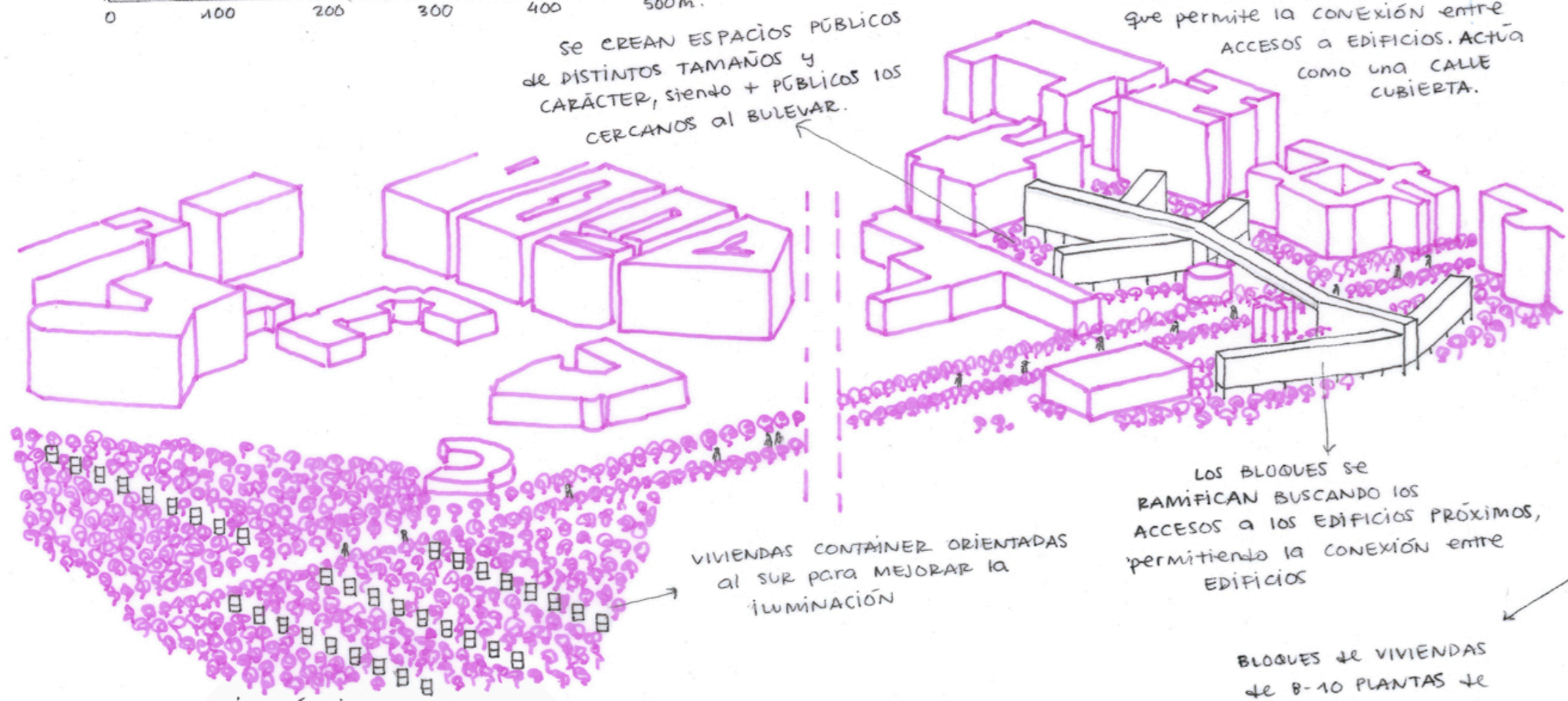


PROBLEMA: SEPARACIÓN CLARA de USOS dentro de la CIUDAD.
PROPUESTA: INCORPORACIÓN de DISTINTOS USOS DOTANDO a las CALLES de VIDA.

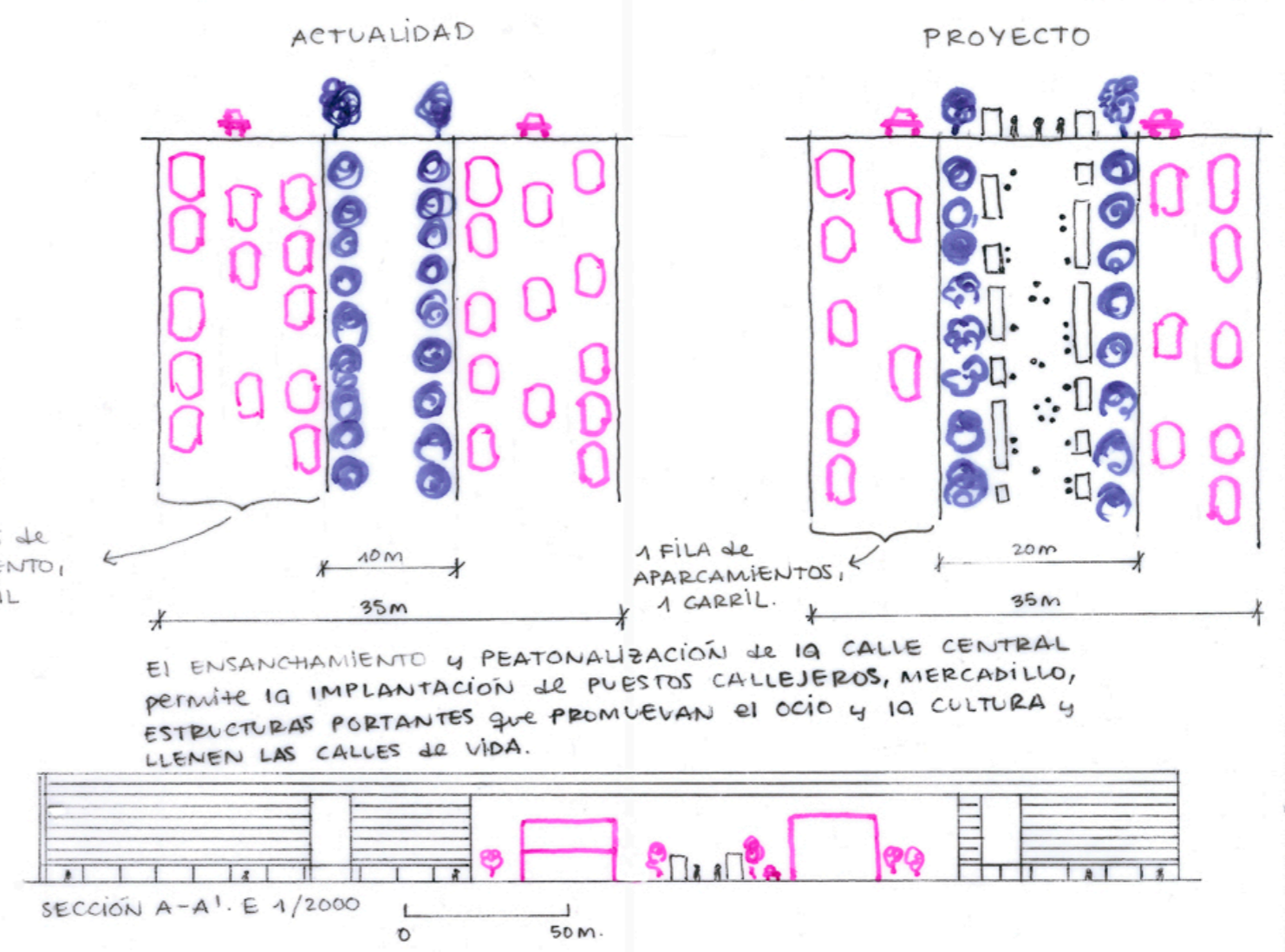
E 1/10.000
 0 100 200 300 400 500 m.
 VIVIENDAS CONTAINER DESMONTABLES PARA ACOGER a CORTO PLAZO a los REFUGIADOS procedentes de CONFLICTOS BÉLICOS o por culpa del CAMBIO CLIMÁTICO.



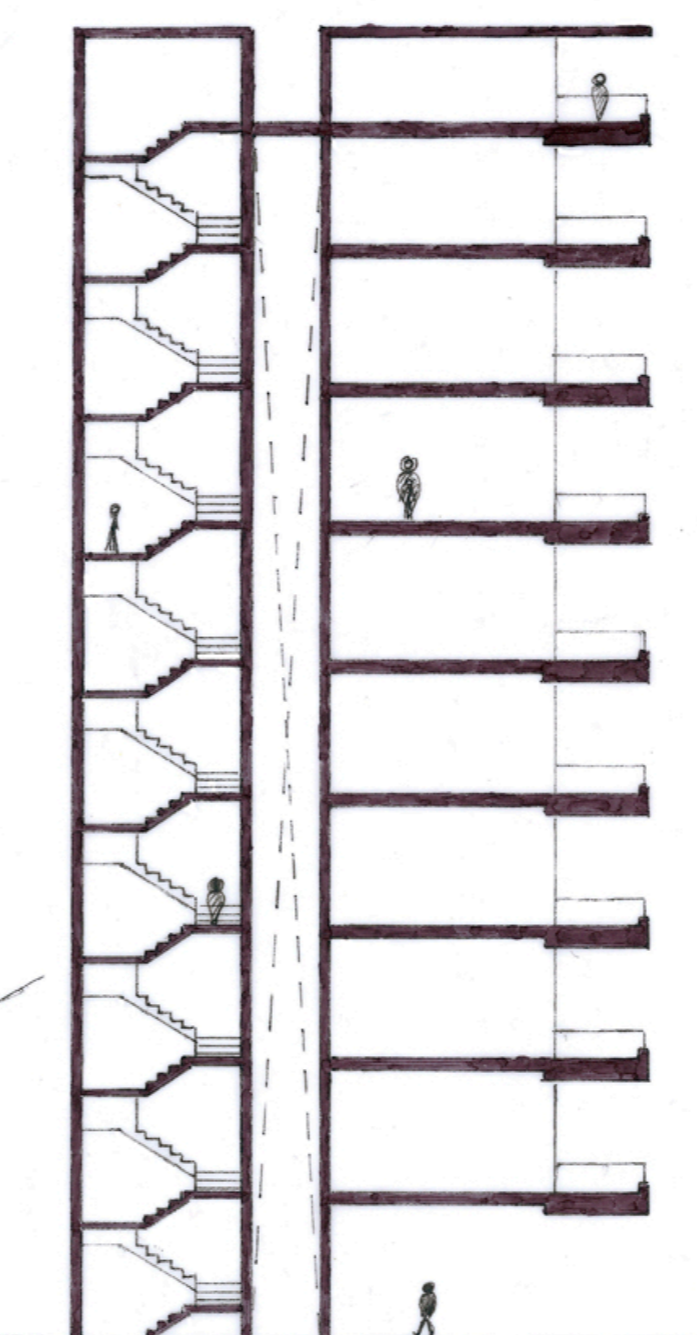
E 1/5000 m.
 0 100 200 300 400 500 m.
 SE CREAN ESPACIOS PÚBLICOS de DISTINTOS TAMAÑOS y CARÁCTER, siendo + PÚBLICOS los CERCANOS al BULEVAR.



PERSPECTIVA ISOMÉTRICA



SECCIÓN A-A'. E 1/2000
 0 50 m.



SECCIÓN B-B'. E 1/200
 0 5 10 m.

