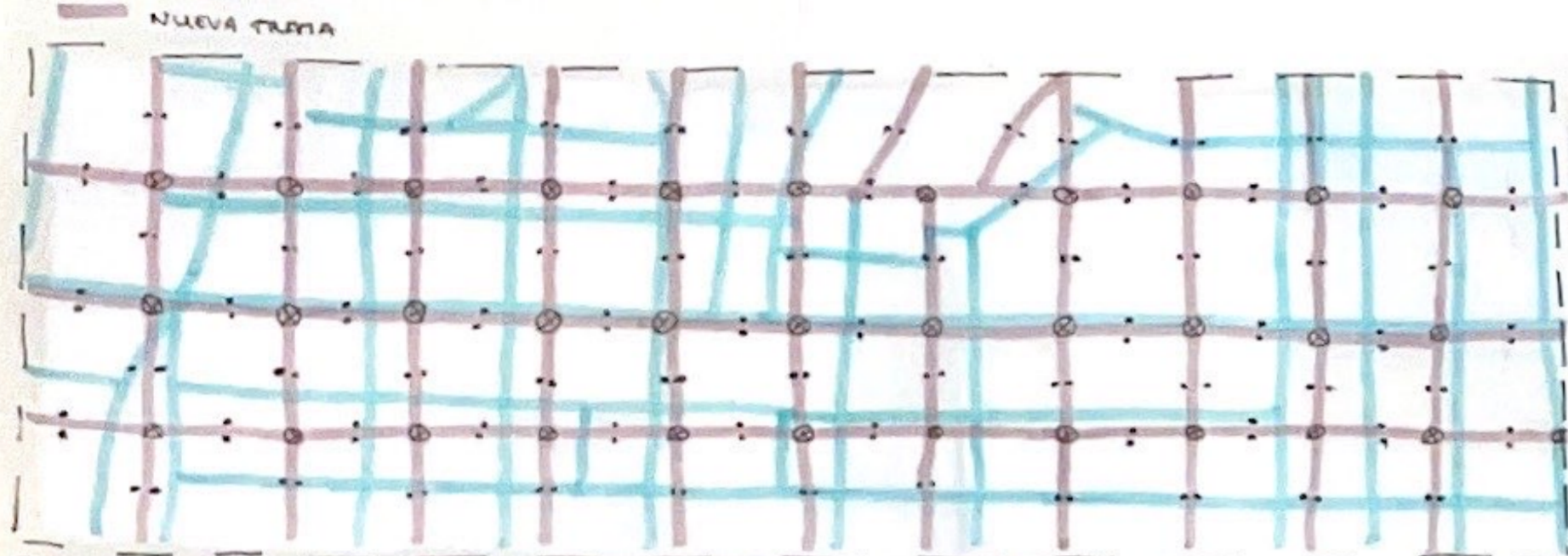


SÃO - PAULO

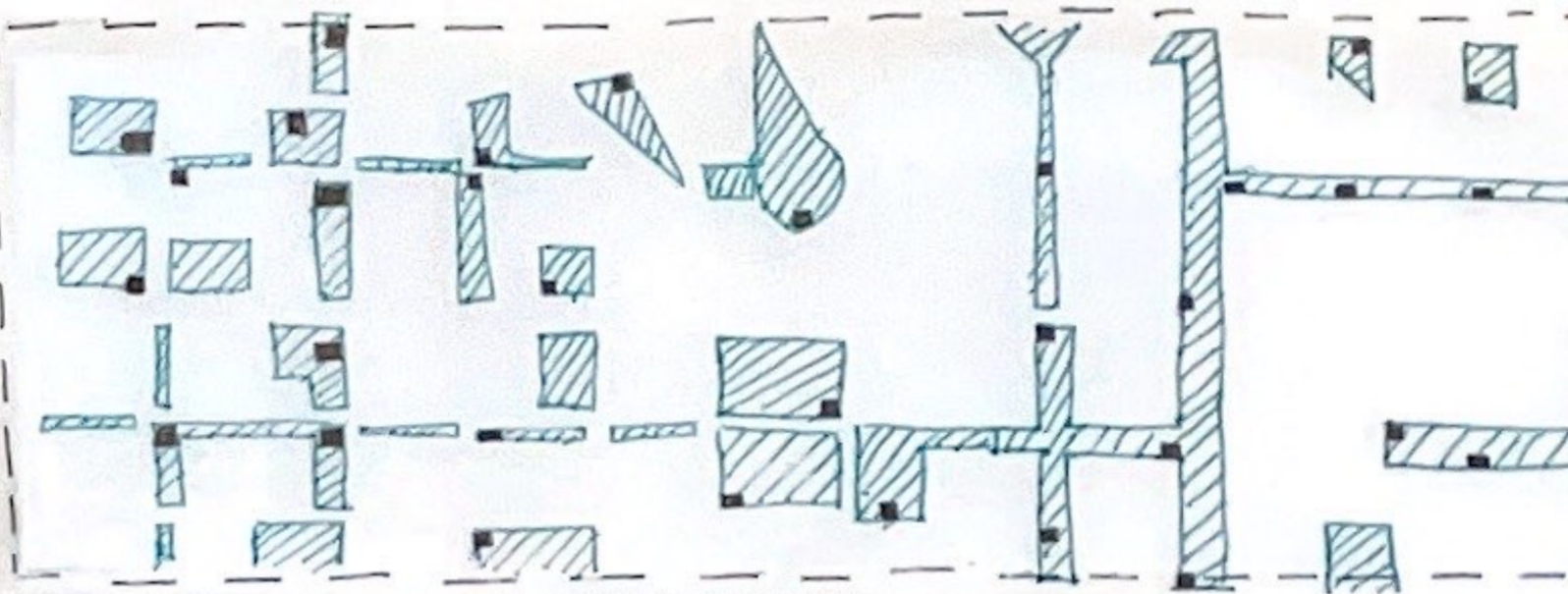
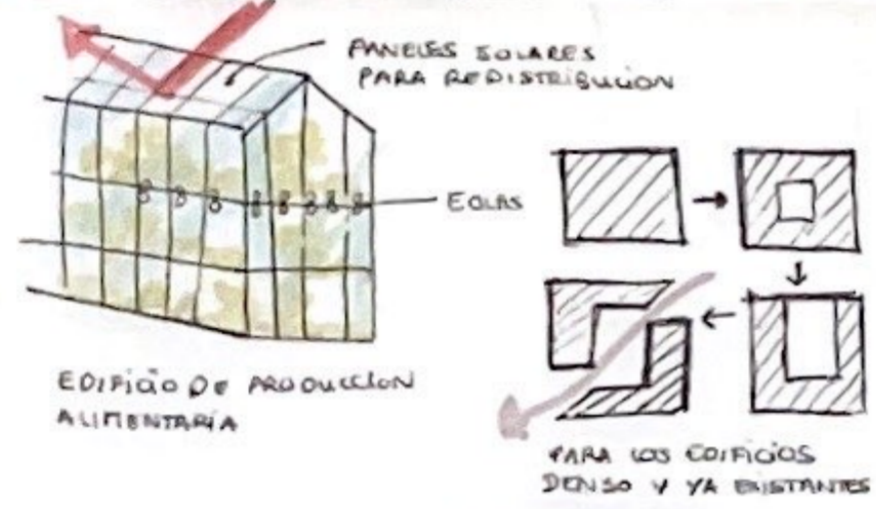
FASE FINAL

AMBRE GONTHIER UFA
URBANISMO 1
GRUPO E
ABARCA ALVAREZ FRANCISCO
JANIER
28/11/22



PLANO GENERAL DE VIAS 1/10 000

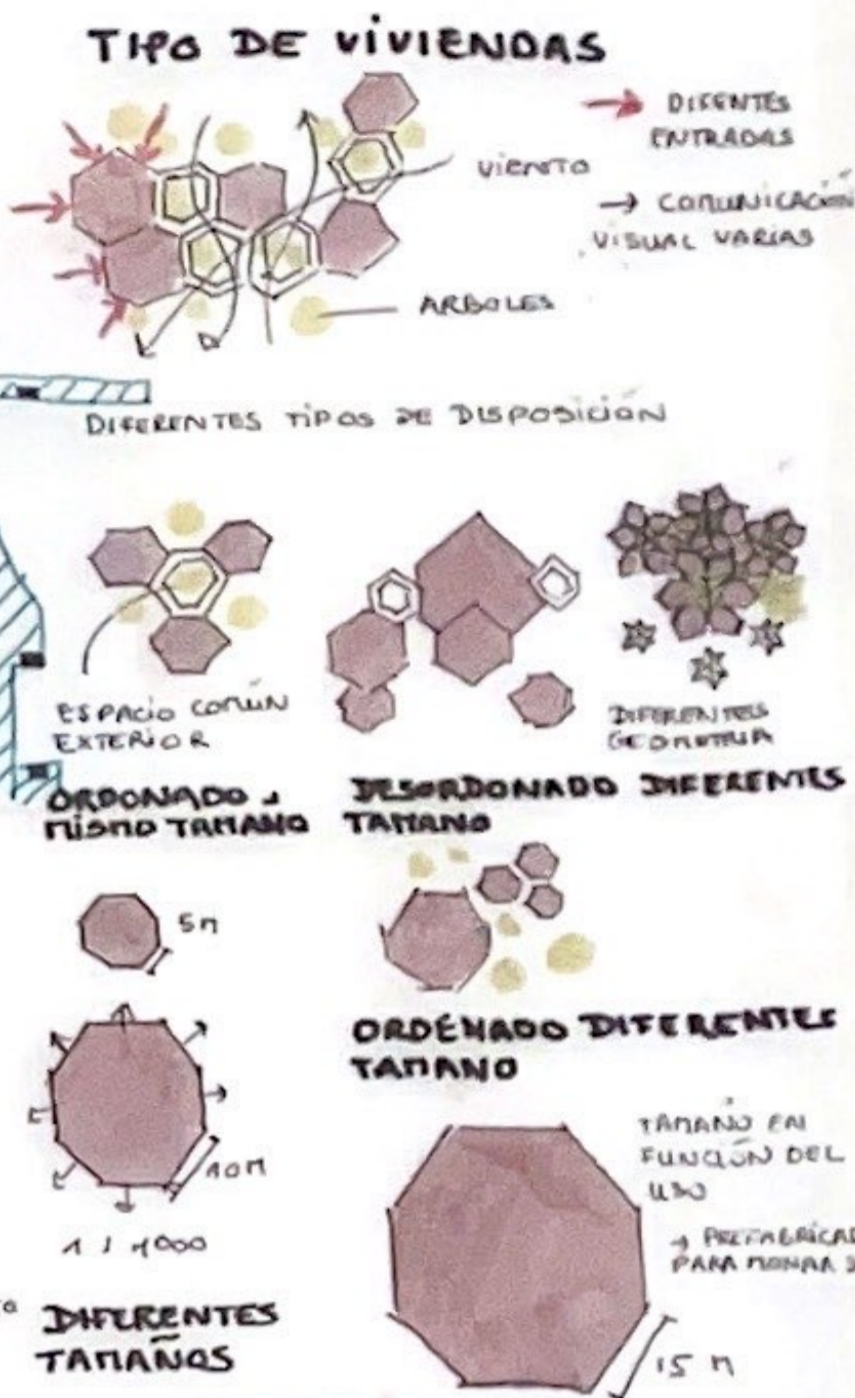
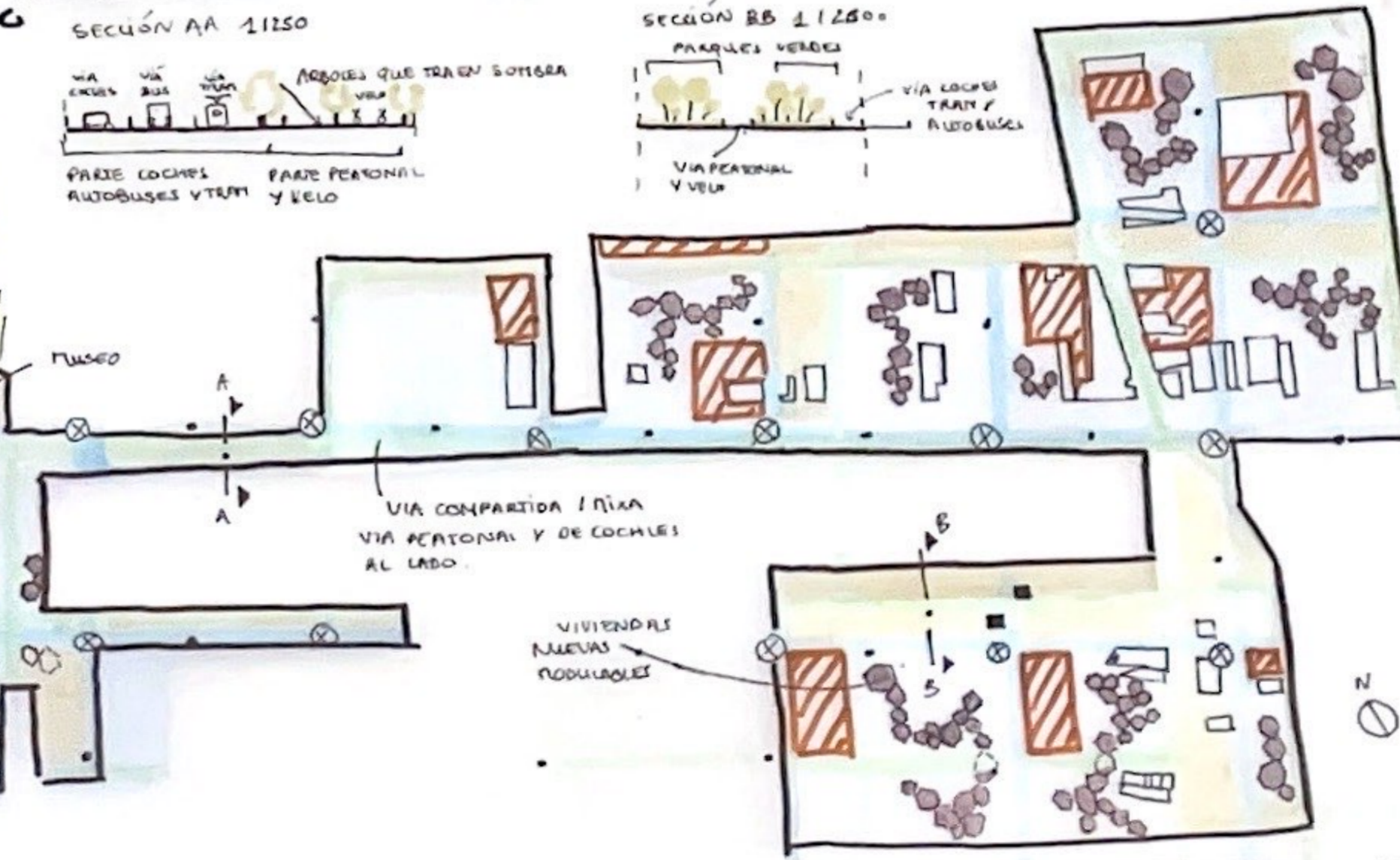
- EN UN CRECIMIENTO DE POBLACIÓN DEBEMOS PENSAR:
- LAS CIRCULACIONES
 - TEJIDOS
 - LUGARES COMPARTIDOS Y ESPACIOS VERDES
 - VIVIENDAS
 - ALIMENTACIÓN / ENERGÍA / DESECHOS
 - INFRAESTRUCTURAS PÚBLICAS (ESCUELAS, OFICINAS, CINE O MUSEO).



PLANO GENERAL DE PARQUES VERDES

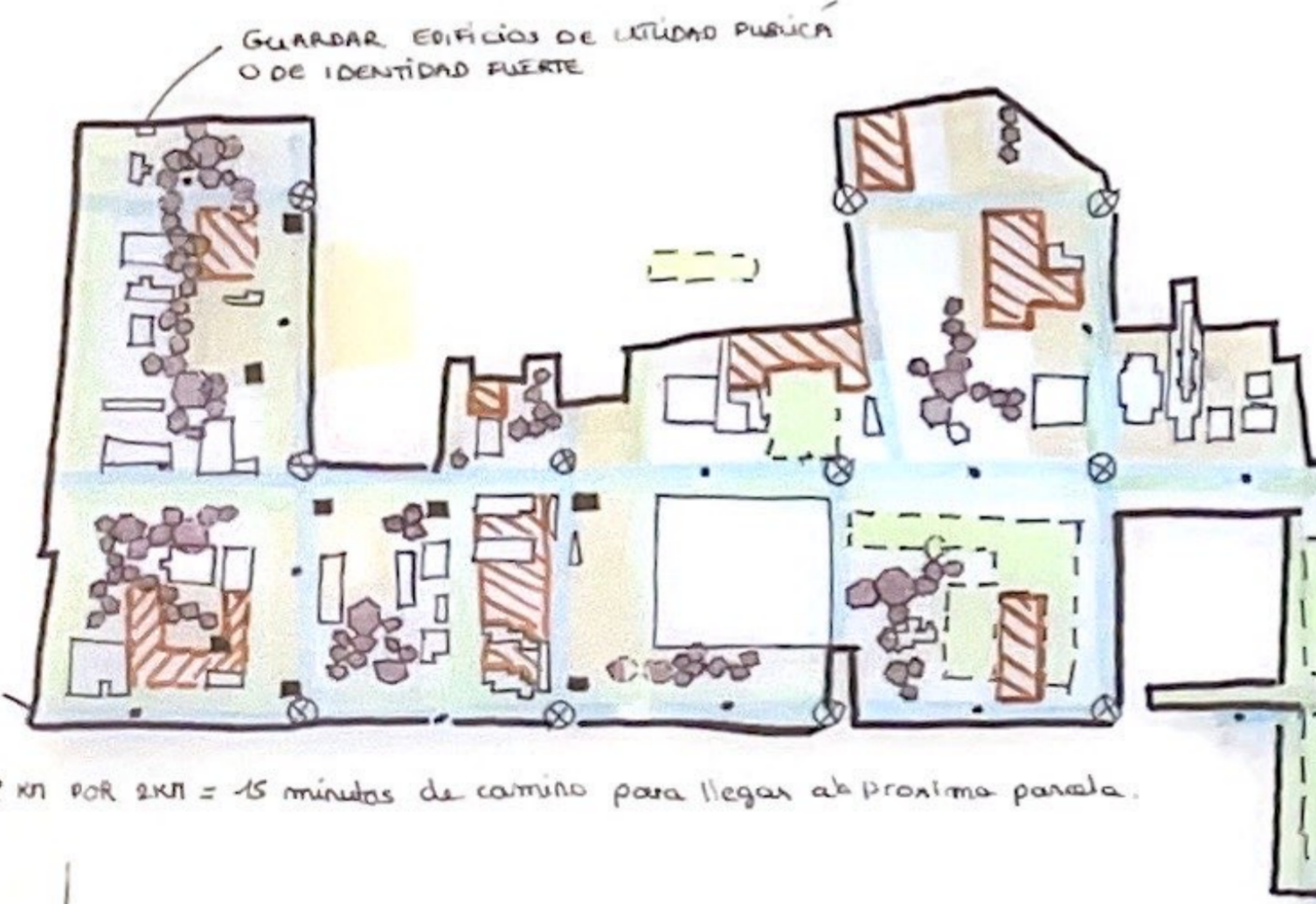
- ESTRATEGIAS** → LORJAR LOS TEJIDOS DE TAL MANERA QUE CADA PARCELA TIENE UN ACCESO A LOS EDIFICIOS DE PRIMA NECESIDAD: - PARQUES, HOGAR, VIVIENDAS, ALIMENTACIÓN Y ENERGÍA EN UN RAYÓN DE 10 MINUTOS MÁXIMO
- FLUIDIFICAR LA CIRCULACIÓN POR DIFERENTES MEDIO DE TRANSPORTES EFICAZES (VIAS DEDICADAS)
 - CREACIÓN DE RIQUEDAD SOCIAL Y EN LOS USOS
 - MÁS ESPACIOS VERDES
 - VIVIENDAS NUEVAS MODULABLES EN MATERIAL ECOLÓGICO Y QUE PUEDE SER CONSTRUIDO
 - GRANDES URBANAS PARA ALIMENTAR CADA TEJIDO
 - REORGANIZACIÓN DE LOS EDIFICIOS YA EXISTENTES. CONSERVAR LOS DE CARACTER PÚBLICO O MIXTO - RICO.

¿CÓMO FUNCIONAN LAS CALLES?

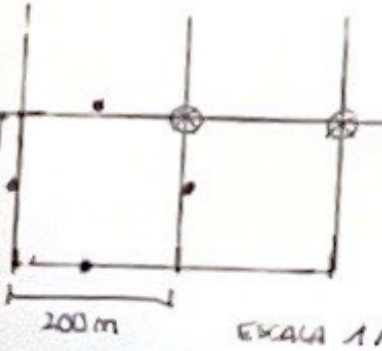


AREA DE TRANSFORMACIÓN

(ELEGIDA EN FUNCIÓN DE SU VANTAJA REPRESENTATIVA)

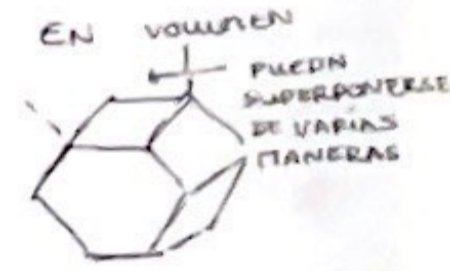


TRAMA DE 2 KM POR 2 KM = 15 minutos de camino para llegar a la próxima parcela.



NUEVA TRAMA Y RECONVERSIÓN DE LAS VIAS DE COCHES PARA LOS PEATONES. CADA PARADA DE AUTOBUSES SE SITUARÁN A LA MITAD DE LA PARCELA

⊗ TELEFÉRICOS PARA LAS PERSONAS VIVIENDO EN LOS BARRIOS CON GRANDE ALTURA. (INTERSECCIÓN DE LAS VIAS PARA UNA MEJOR ACCESO).



- MODULARIDAD PREFABRICACIÓN = TODO EL MUNDO PUEDE MONTARLO = IDEAL REFUGIO CLIMÁTICOS.
- ⊗ TELEFÉRICOS
 - PARADA METRO / TRAN Y AUTOBUSES
 - - - PARQUES YA EXISTENTES
 - VIA DE COCHES Y AUTOBUSES
 - VIA PEATONAL Y VELO ELECTRICOS
 - NUEVOS PARQUES URBANOS VERDES
 - EDIFICIOS DE PRODUCCIÓN ALIMENTARIA
 - ▨ LUGARES NUEVOS DE HOBBY Y ENTRETENIMIENTO

PLANO DE ZONA DE PLANIFICACIÓN PRINCIPAL 1/5000