

PROYECTO FINAL URBANISMO 1 RÍO DARRO

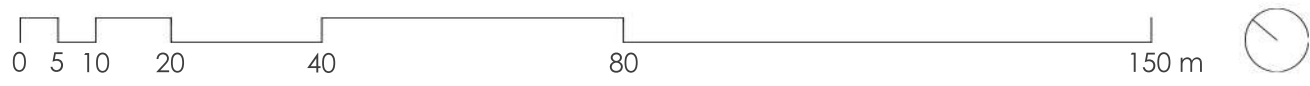
ALBA ORDÓÑEZ TRASSIERRAS GRUPO C

ESTADO ACTUAL

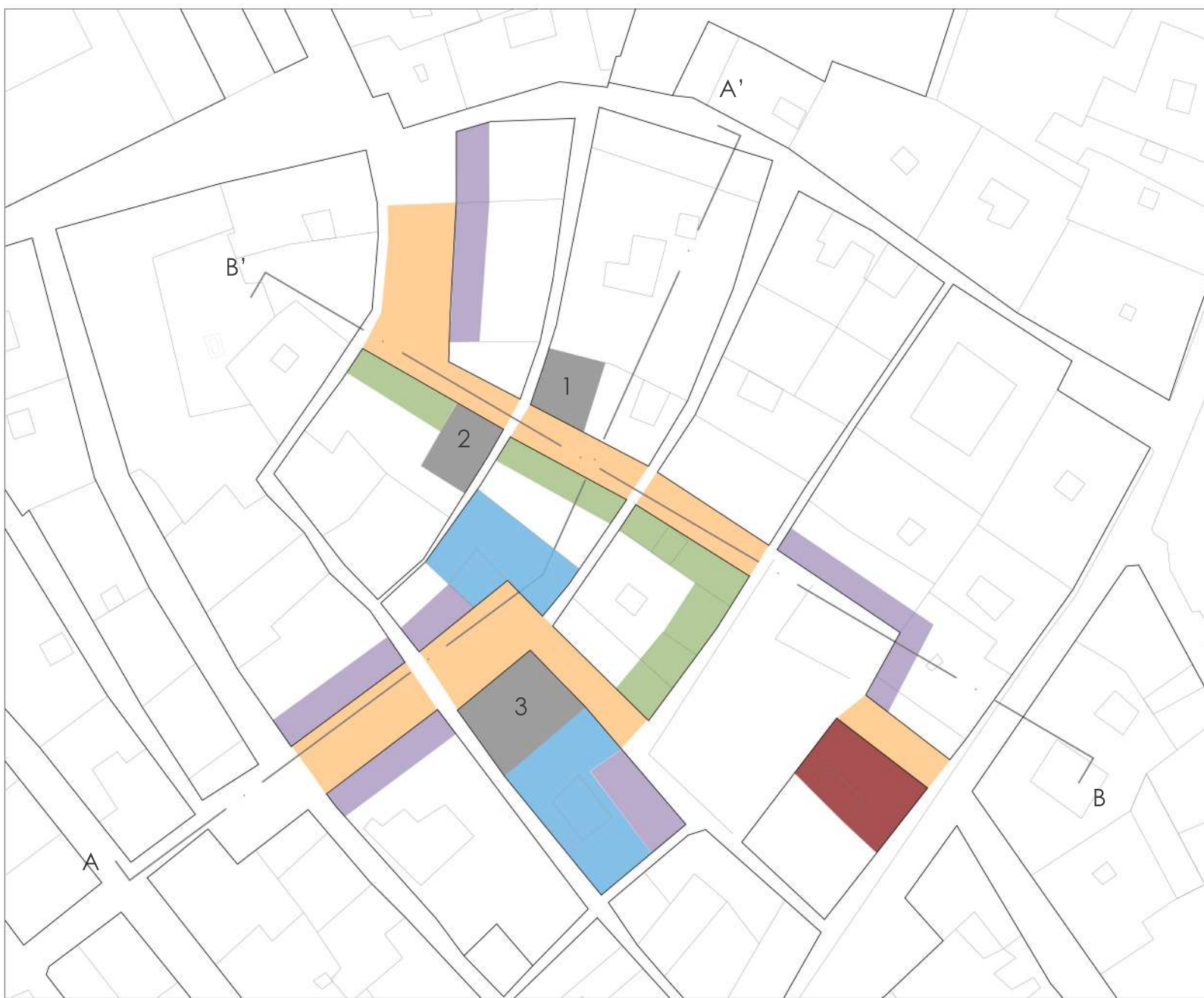


- Espacio público
- Parcelas no construidas
- Hoteles
- Hostelería
- Comercios

Nos encontramos en una zona del Realejo muy próxima al centro donde en el futuro la gente preferirá vivir. Tras hacer un análisis observamos una zona en la que las manzanas están demasiado próximas, lo que hace que las personas prefieran circular por las vías más amplias dando lugar a grandes concentraciones de flujo y a su vez, dejando las calles más estrechas desiertas y las plazas solitarias, sin ningún tipo de equipamientos, ya que, como podemos observar, éstos se sitúan en las vías principales.



PROPUESTA

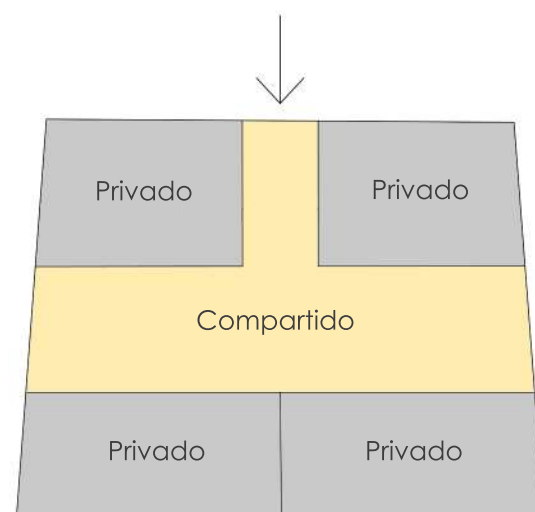


- Nuevo espacio público
- Nueva construcción
- Nuevos comercios
- Nueva hostelería
- Nuevos hoteles
- Centro médico

Se propone una mejora del espacio público aprovechando las parcelas que hay sin construir y las viviendas más dañadas por una catástrofe, creando plazas y vías más amplias como las principales que vemos en el estado actual y construyendo nuevas viviendas cerrando las fachadas, siempre intentando conservar lo máximo posible la esencia del Realejo. En estas nuevas vías encontramos zonas verdes y nuevos equipamientos como comercios, hoteles, restaurantes y un centro médico. Algunos de los edificios son permeables en su planta baja para así poder dispersar el flujo de personas que se concentraría en las calles más estrechas. También se amplían en altura una o dos plantas ya que, si se añaden más plantas, la sensación de estrechez aumentaría.



Modelo de vivienda co-residencia (vivienda nº 3)



Debido a la gentrificación en esta zona y al aumento de la población, se aplica un nuevo modelo de vivienda: co-residencia. Este nuevo modelo permite que habiten un mayor número de personas en un espacio menor.

Puesto que las nuevas construcciones 1 y 2 son espacios demasiado pequeños para utilizarlos como una vivienda completa, se unen a los edificios contiguos siendo una ampliación de estos.

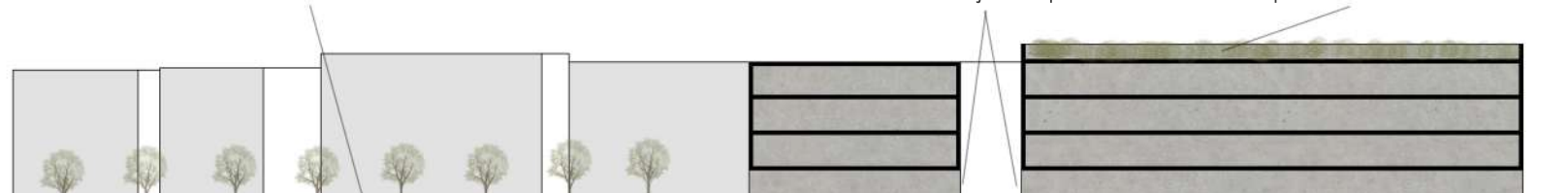
MAQUETA



Vías más amplias con zonas verdes y de ocio donde encontramos nuevos equipamientos

Edificios permeables dividen el flujo de personas

Cubiertas ajardinadas crean un pulmón en la ciudad



SECCIÓN A-A'

SECCIÓN B-B'