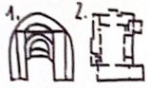
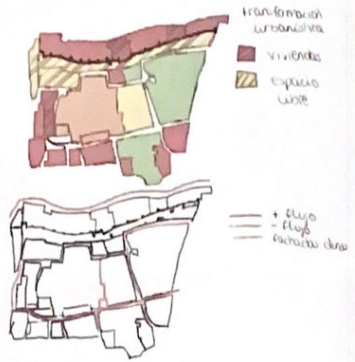


NUEVA VIDA NUEVA HISTORIA -ALBACIN-



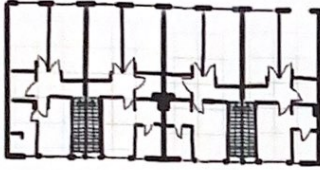
ANÁLISIS PREVIOS



1. Aljara San Miguel Bap
2. Palacio de Dar Al-horra
3. Monasterio de Santa Isabel la Real
4. Iglesia de San Miguel
5. Centro Artesanal

- Viviendas
- Cármenes públicos
- Lugares de interés
- Espacio Verde

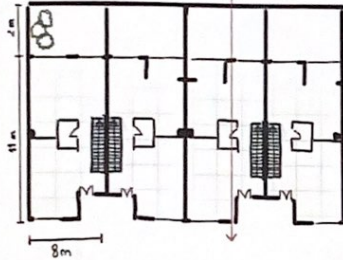
VIVIENDAS



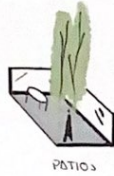
PLANTAS



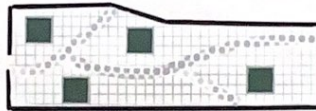
ALZADOS



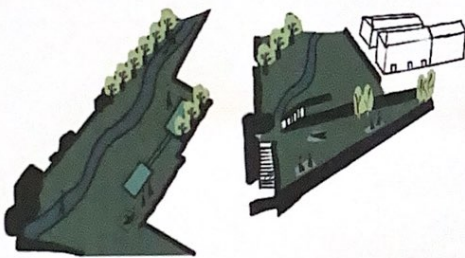
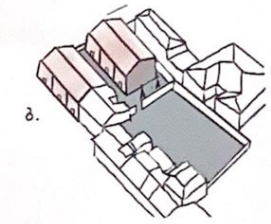
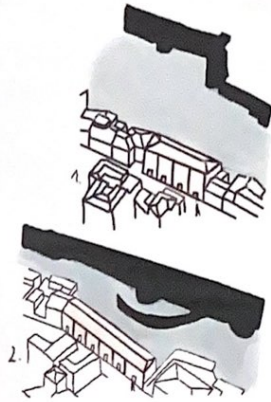
ESPACIOS VERDES



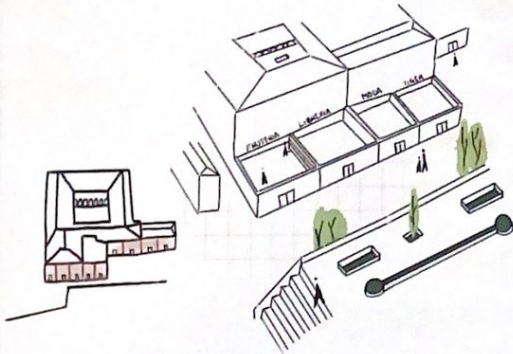
POTIOS



PARQUE



NUEVOS COMERCIOS



→ Nueva vida en el Albacín

Con la creación de nuevas viviendas, de dos plantas 1 planta de día y 2 espacio nocturno con ventilación cruzada y un pequeño patio con vistas a la muralla siguiendo la misma topología que las viviendas de alrededor con cubiertas inclinadas.

Con la nueva vivienda se genera un nuevo espacio de parque para las familias con caminos, zonas de juegos, etc.

→ Otro espacio que no muestra sus cualidades es la parte de la muralla, aprovechando la vegetación existente, mejorando los recorridos, creando caminos zonas para poder sentarse y hacer pibni con la familia y amigos.

→ El edificio de Santa Isabel la Real tiene parte abandonada creando con esto espacios muy duros y sin usos en el zona, con esto podemos generar nuevos comercios para enriquecer la zona.

→ creando con esto nuevas conexiones y viviendas, dando más flujo a todas las calles, creando nueva vida.

LORENA SANCHEZ GOMEZ Urbanismo 1- Grupo B

MAQUETA

