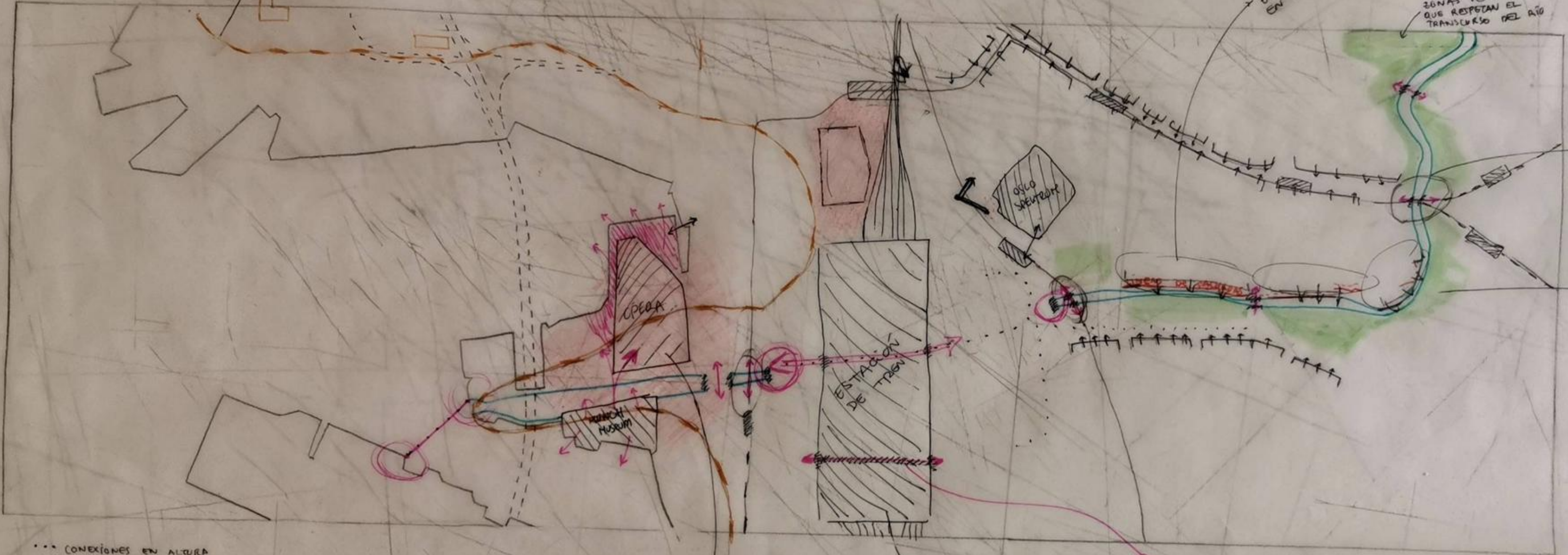


CONTORNO DE OSLO (1867)



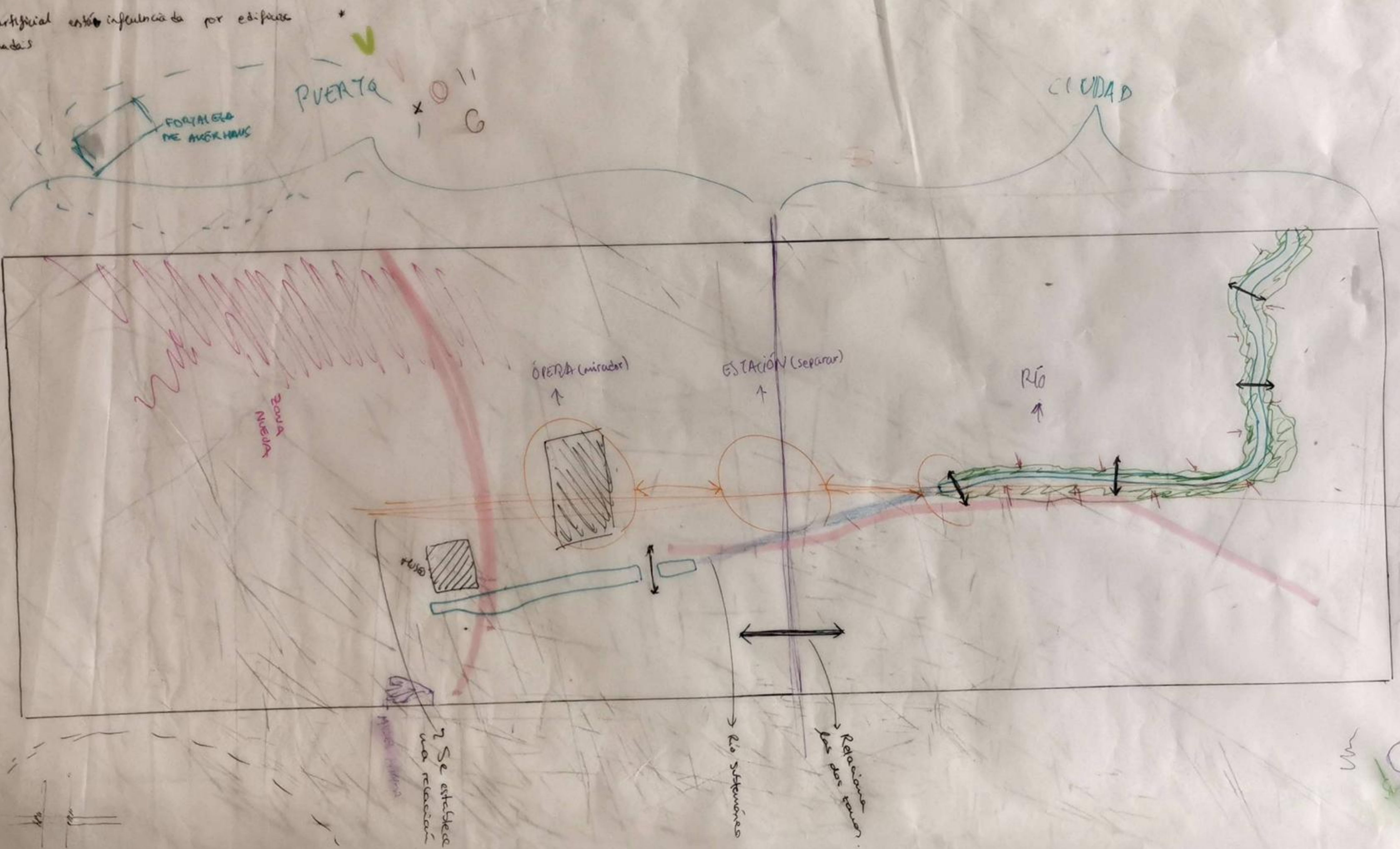
... CONEXIONES EN ALTURA  
 --- CONEXIONES ENTERRADAS  
 — RELACIONES ESTABLECIDAS

LA OPERA  
 TIENE UNA COMPLETA  
 RELACION CON EL A TRAVES  
 DE RAMPA. MAR  
 FUNCIONANDO COMO MIERDOR.

LA ESTACION SEPARA LA  
 CIUDAD EN DOS ZONAS → PERO COMO PASOS SUPERIORES  
 LOS RECONECTA.

La ciudad de Oslo juega muchos con los paisos en altura

ÓPERA como continuación de la ciudad.  
 La topografía artificial está influenciada por edificios  
 como las fachadas

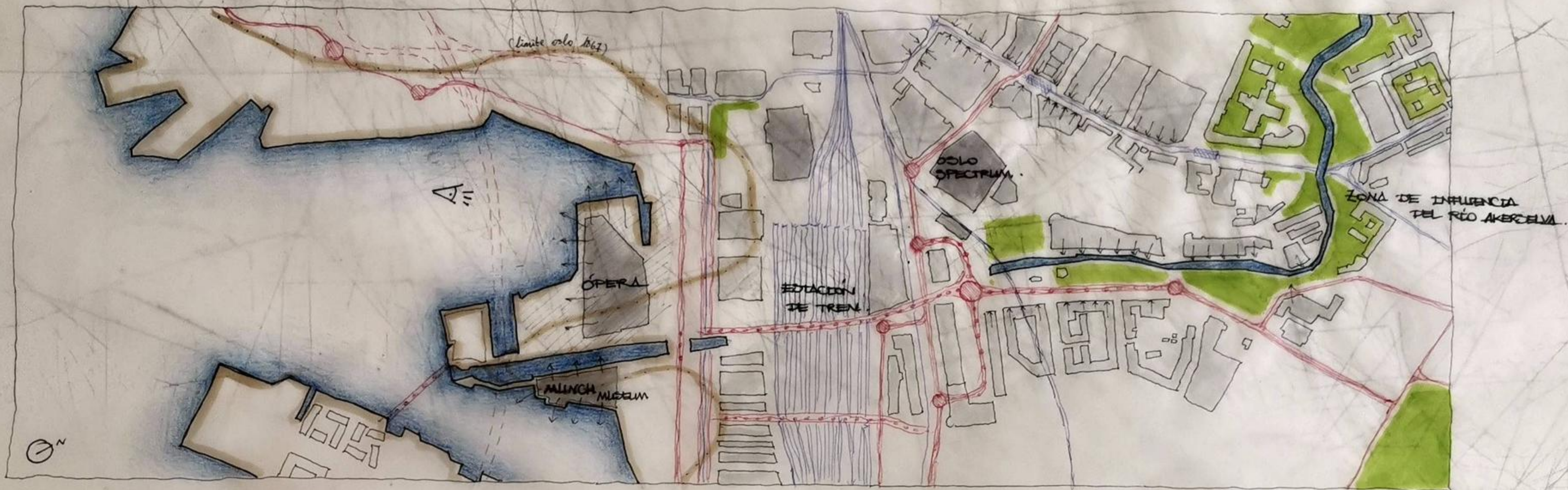


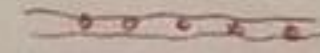
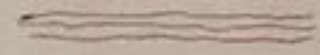
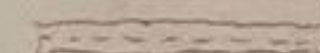
Como intervenir el edificio de la ópera?  
 : Alrededores  
 : Relación

Buscar la relación de un edificio con el río  
 Establecer un punto de los ríos durante a la  
 ciudad y el papel que juega  
 ¿Hay ríos que no van en mi ventana que se selen en ellos.  
 ej: la cañal.

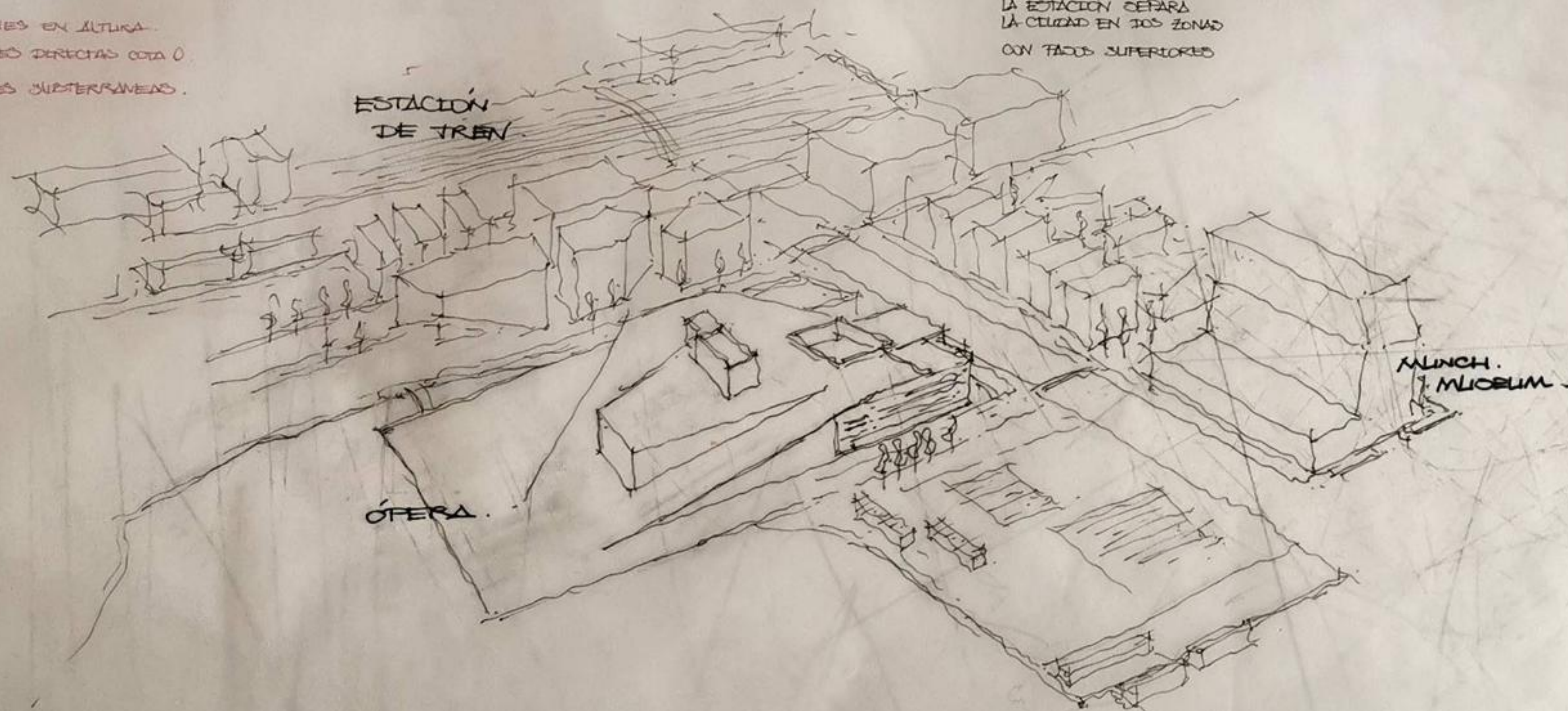
INCLUIDO

1 2



-  CONEXIONES EN ALTURA.
-  CONEXIONES DIRECTAS COTA 0.
-  CONEXIONES SUBTERRANEAS.

LA ESTACION SEPARA LA CIUDAD EN DOS ZONAS CON TACOS SUPERIORES



\* TIPOLOGÍAS  
Y TRAZADOS

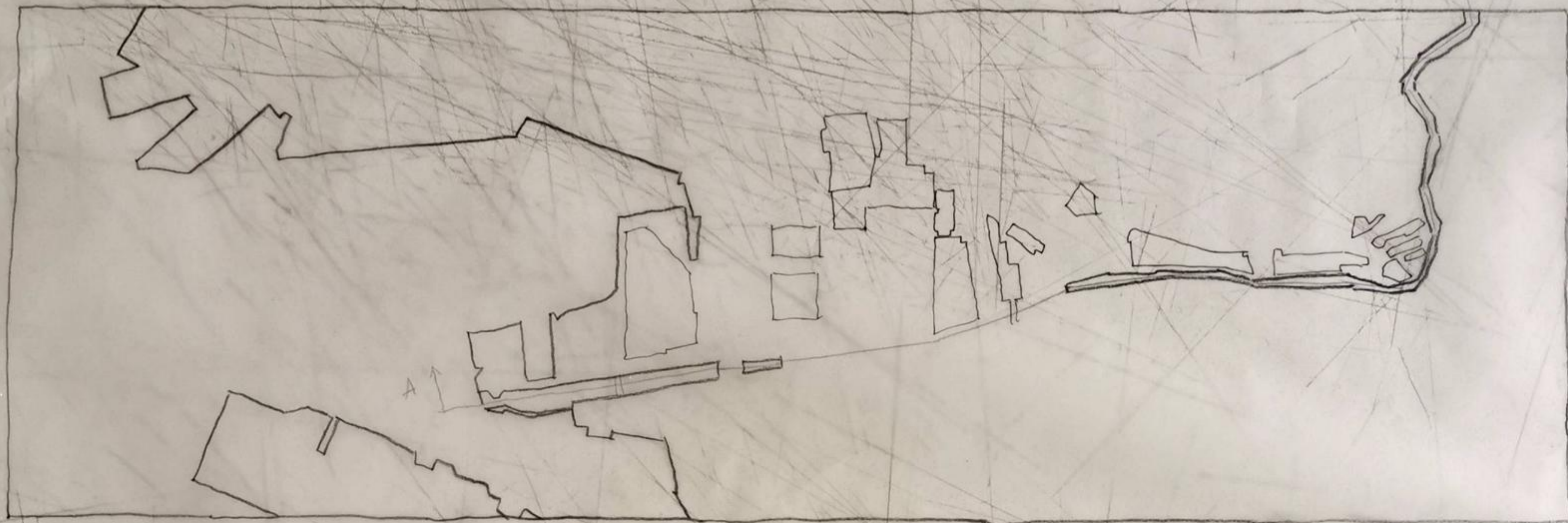
\* IDEAS

\* INVESTIGACIÓN  
MODELOS DE  
BARRIOS

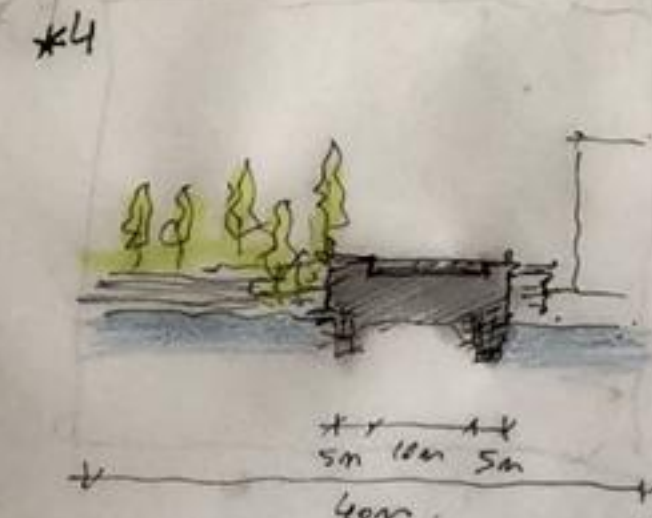
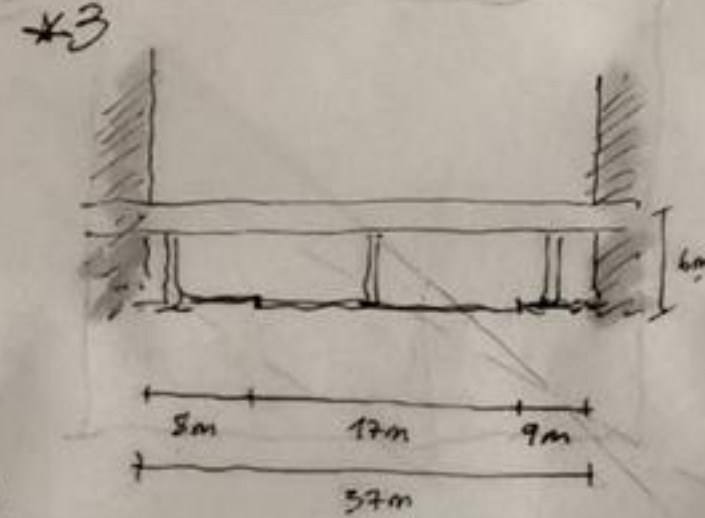
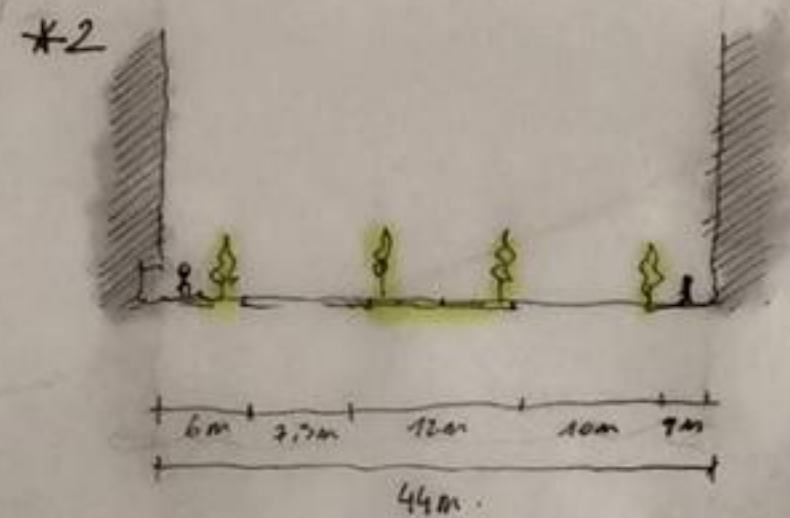
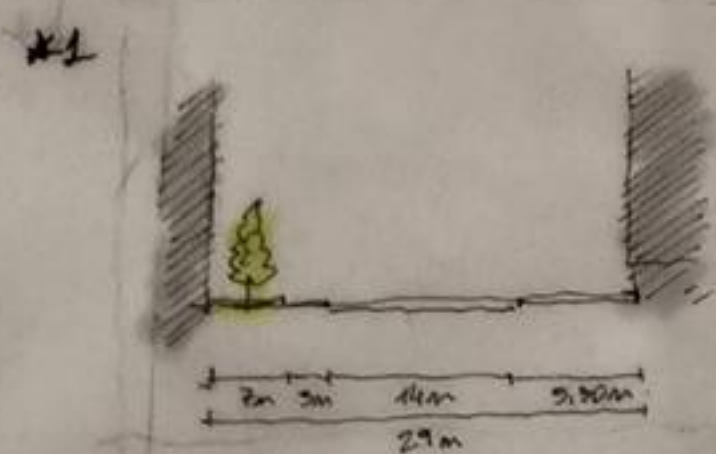
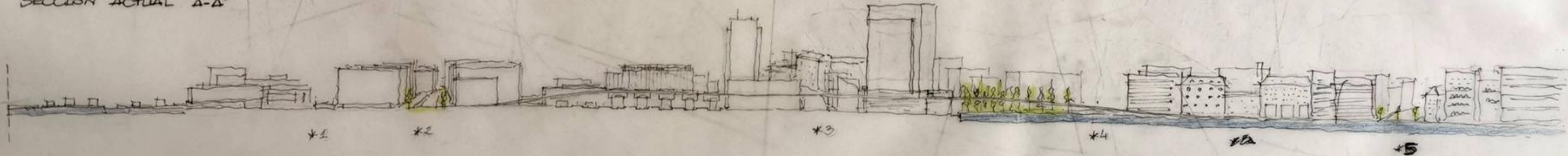


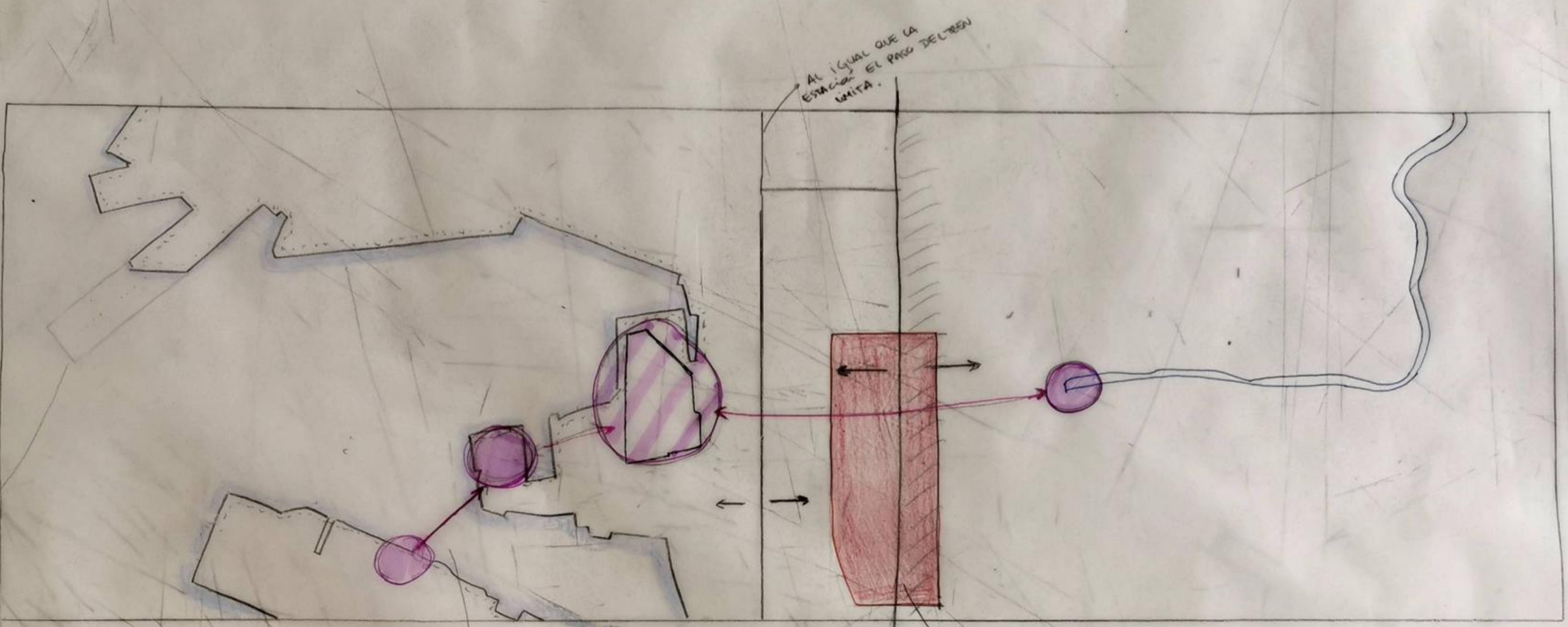
— TRAZAS PRINCIPALES (VEHÍCULOS RODADOS)  
— VEHÍCULOS RODADOS  
— VIA FÉRREA  
— VIA PEATONAL

— RÍO  
— ZONAS VERDES  
— INTERIORES  
— TAZ  
— FERROVIARIA



SECCION ACTUAL A-A'





AL IGUAL QUE LA ESTACION EL PASO DEL RSEN UNITA.

TERMINAR EL PUERTO  
COLOCAMOS ESTE ELEMENTO PARA ALINEAR  
LA COSTA Y PERMITIRNOS HACERLO TRANSITABLE  
MEDIANTE UN PASADU MARITIMO

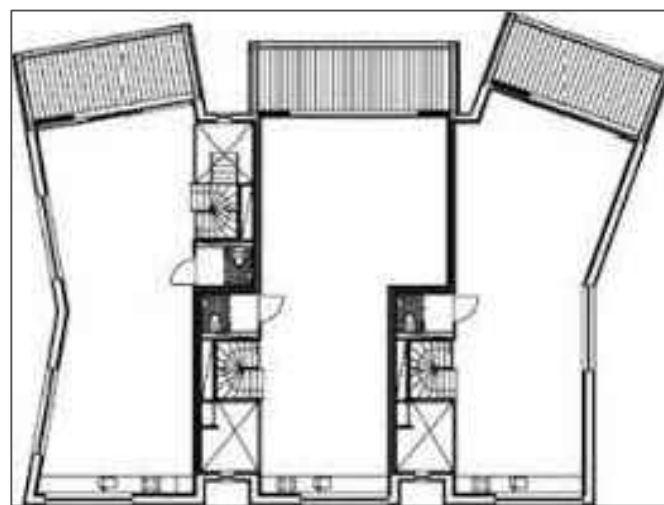
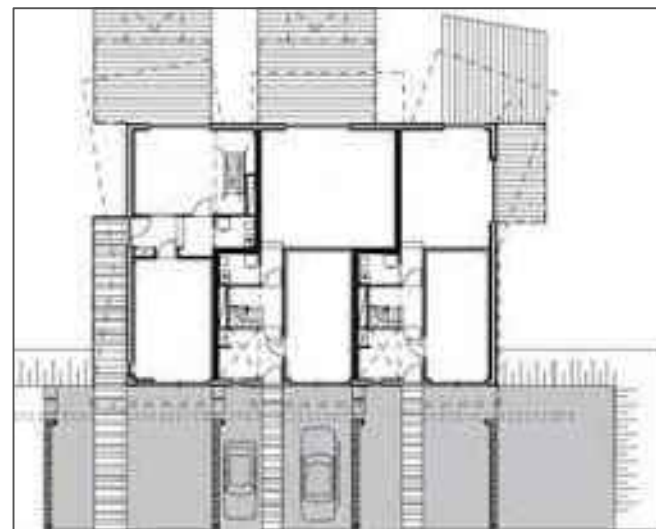
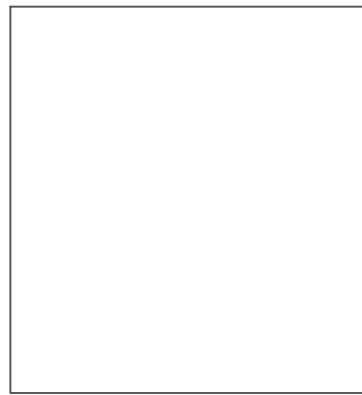


HEMOS VISTO QUE EN ESTA CONEXION HAY UN CORTE DE ESTA CONTINUIDAD  
Y ES QUE AL PASAR DE UN LADO A OTRO SE LLEVA A UNA ZONA DONDE SE  
DEJA LA MERCANCIA.

ESTACION -HA SEPARADO  
LA CIUDAD EN DOS.  
NUESTRO OBJETIVO ES VOLVER  
A CONECTAR ESTAS DOS ZONAS.

# ROTTERDAM, HOLANDA

## "Viviendas periscopio enfocadas al mar"



Doce casas grandes con una alta calidad de vida y una apariencia llamativa a lo largo del borde de Waterwijk en Nesselande.

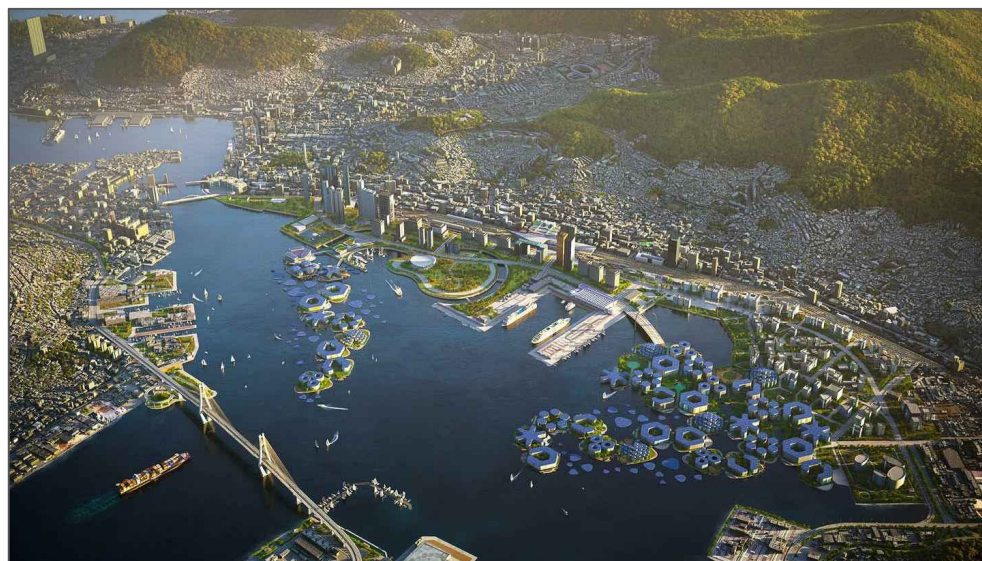
Las casas periscopio tienen un diseño compacto y expresivo. Están rodeados de agua por tres lados y sobresalen de ella como 'periscopios' en diferentes direcciones enmarcando en cada una distintas visiones. En el lado sur, los volúmenes se han vaciado, creando logias de madera de doble altura, que se unen a la planta principal.

Las casas se han deslizado como piezas de un rompecabezas dentro de una zonificación con naves anchas y estrechas; y han permitido la expansión de habitabilidad de la zona. Además se crea una mayor comunicación marítima ya que los barcos pueden amarrar en una segunda plataforma más baja.



# OCEANIX, BUSAN

"Barrios que flotan y amplían la ciudad sobre el mar"



El 90% de las megaciudades son vulnerables al aumento del nivel del mar provocado por el derretimiento de los cascos polares. De ahí la voluntad de ganarle territorio a los océanos, a través de estructuras sostenibles para barrios y ciudades flotantes. Oceanix Busan, en Corea del Sur, es el primer prototipo de ciudad flotante del mundo que se adapta al aumento del nivel del mar y hace frente a la futura sobrepoblación del lugar.

Los barrios interconectados alcanzan algo más de seis hectáreas, que alojarán, en principio, a una comunidad de 12.000 personas. Cada núcleo de vecinos está diseñado para cumplir un propósito específico: convivencia, investigación y alojamiento. Las plataformas flotantes se conectan a tierra con puentes de enlace y con emplazamientos flotantes para recreación, arte y espectáculos. Estos módulos flotantes son reconfigurables para adaptarse a las necesidades de la ciudad.

Esta expansión de la ciudad será transitable toda ella a pie, en bici y estará bien conectada con ferrocarril.

