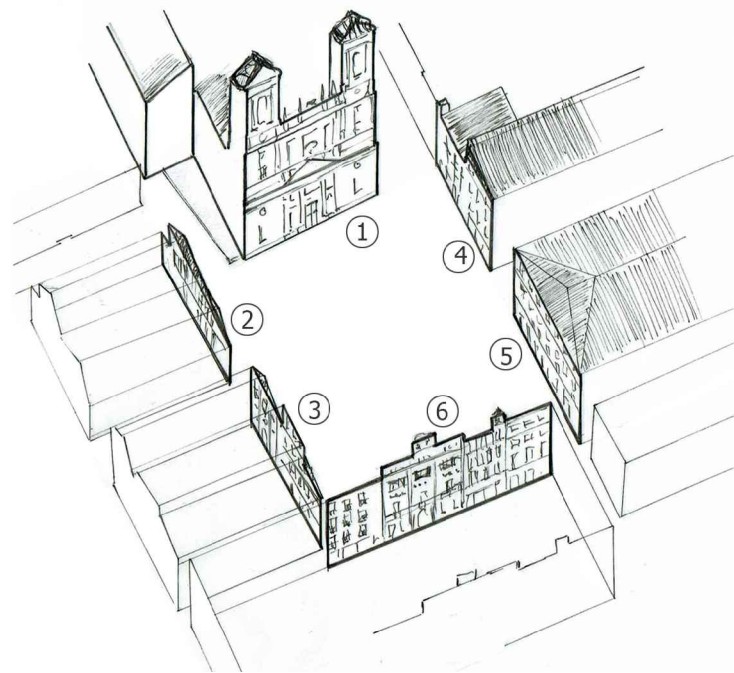


CONJUNTOS HISTORICOS DEL REINO DE GRANADA_ U3_SITTE_SANTA FE

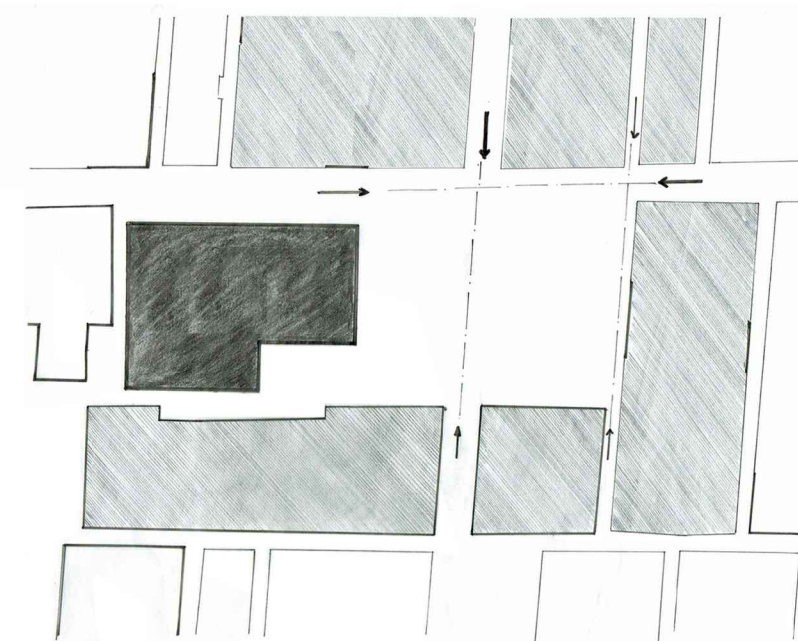


- 1_relacion entre edificios, monumentos y plazas.
 1_iglesia Ntra s de la Encarnacion
 2_casa parroquial 3_posito
 4_ayuntamiento viejo 5_antigua carcel
 6_ayuntamiento
 7_plaza de España



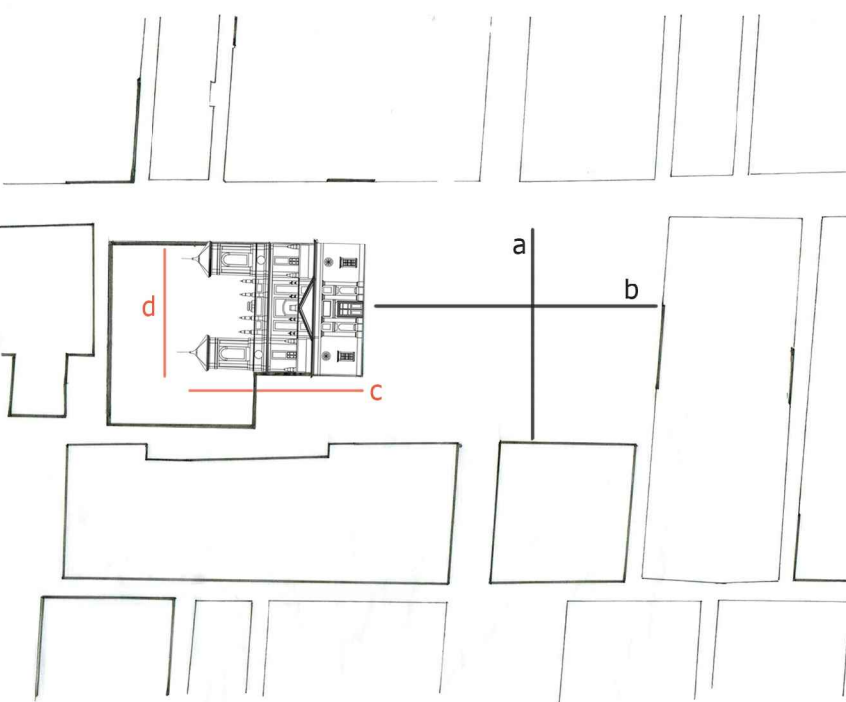
2_el centro de las plazas debe estar libre

La iglesia se dispone en el lado menor de la plaza, asi como la vegetacion en la zona de menor transito siendo estos objetos puntos de referencia en el transito peatonal



3_la plaza debe ser un recinto cerrado

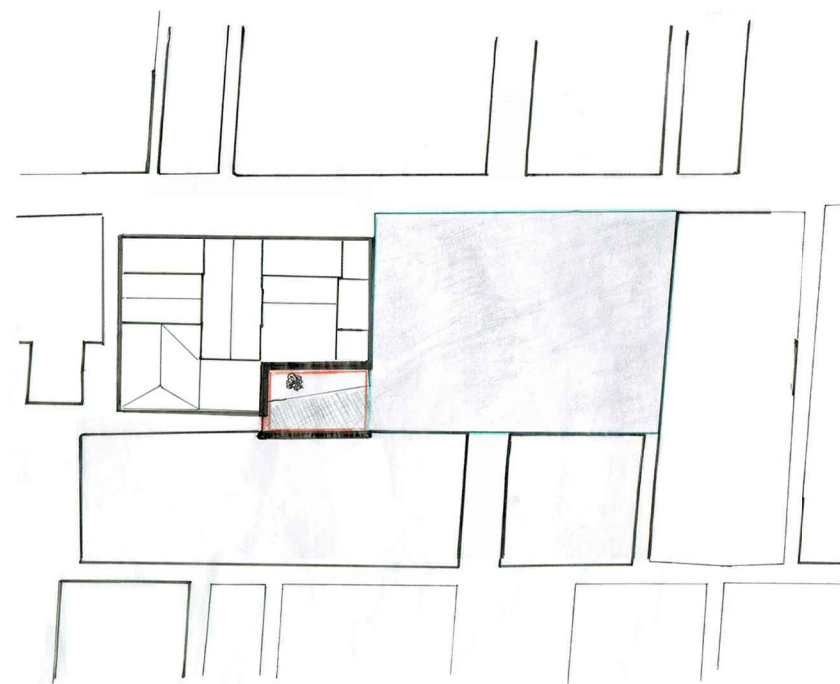
Como la concepcion de esta plaza es la tipologia de foro romano o agora griega los encuentros de las calles se producen perpendicularmente, de forma contraria al 3 postulado de SITTE



- a 32
 b 43
 c 29
 d 21

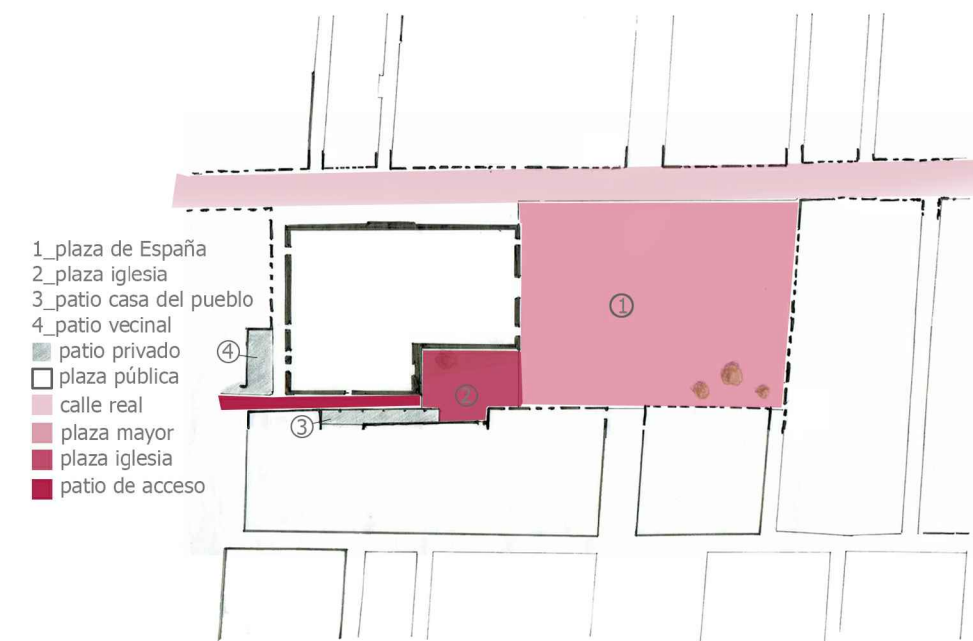
4_forma y dimensiones de la plaza

Aunque no cumple exactamente este postulado podremos relacionar la altura total de la iglesia con el lado menor de la plaza por lo que nos encontramos con una plaza en ANCHURA.



5_irregularidades de las plazas

Como se trata de una ciudad "ex novo" no aparecen tramas borradas o superposicion de estas, por lo que la plaza se muestra casi en su concepcion original. Tan solo encontramos un pequeño espacio residual entre la iglesia y la casa del pueblo



6_agrupacion de las plazas

La anterior dicha irregularidad constituye una pequeña plaza que articula el espacio publico(plaza) con las viviendas interiores. Tambien aparecen pequeños patios privados que hacen de acceso a viviendas y a la casa del pueblo respectivamente