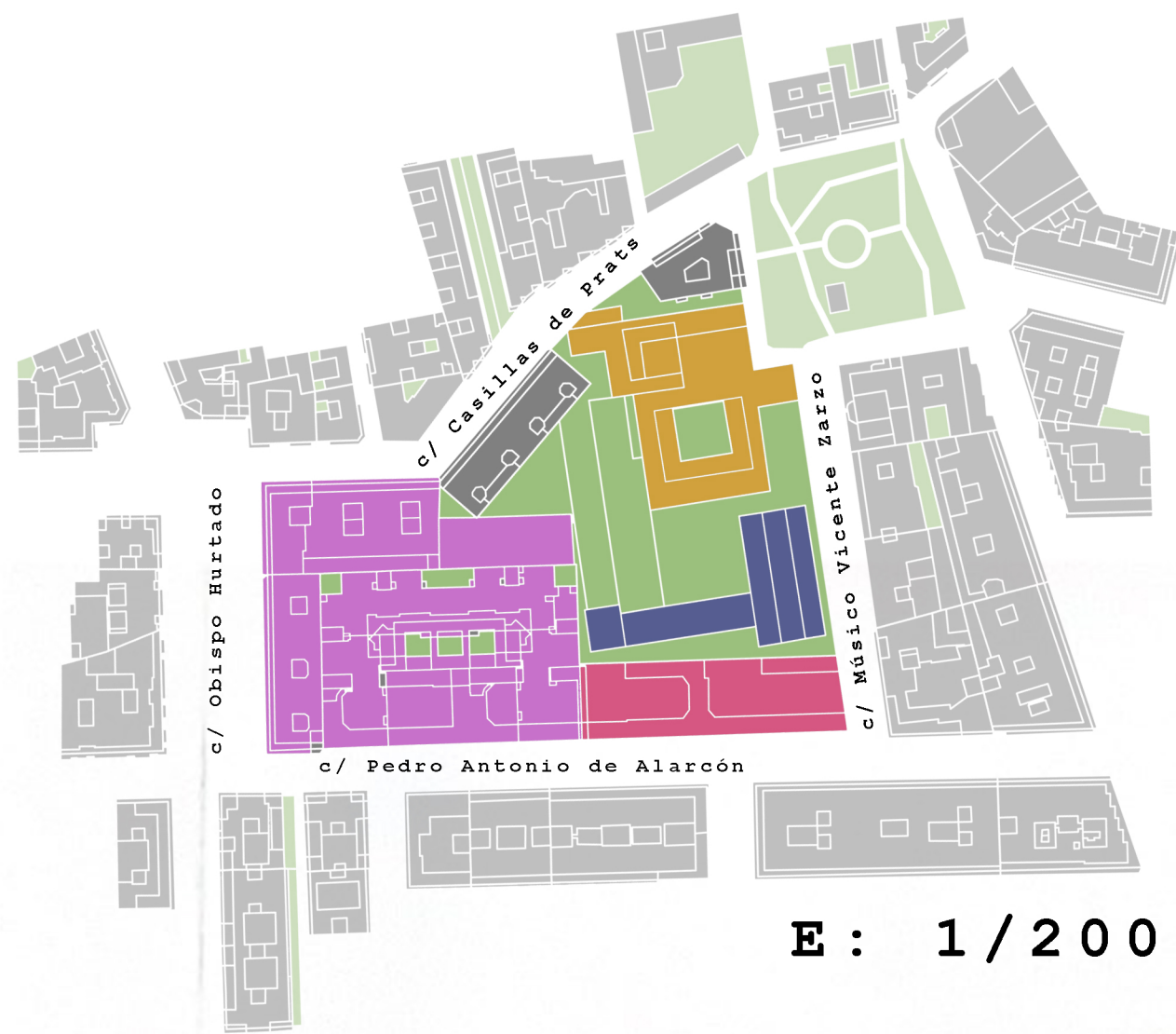


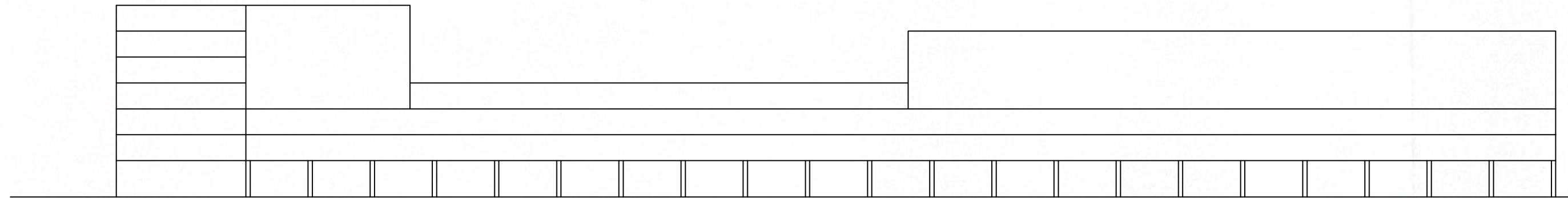
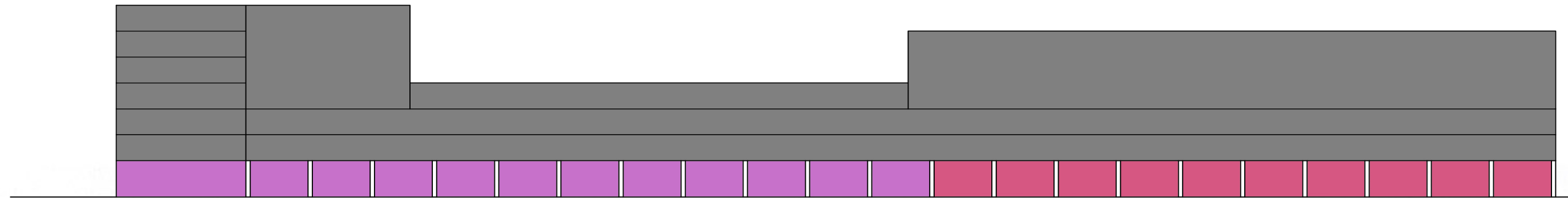
Usos manzana Centro-Sagrario

En primer lugar, localizamos todos los usos de la manzana en una escala 5000, reconociendo los equipamientos, zonas verdes, residencial. En segundo lugar, estudiamos y analizamos en la manzana sur del barrios del centro-sagrario como se solapan distintos usos con el residencial en una misma manzana. Al final aparece un alzado de como se respeta la planta baja para los diferentes servicios y desde la planta primera comienza a ser residencial.



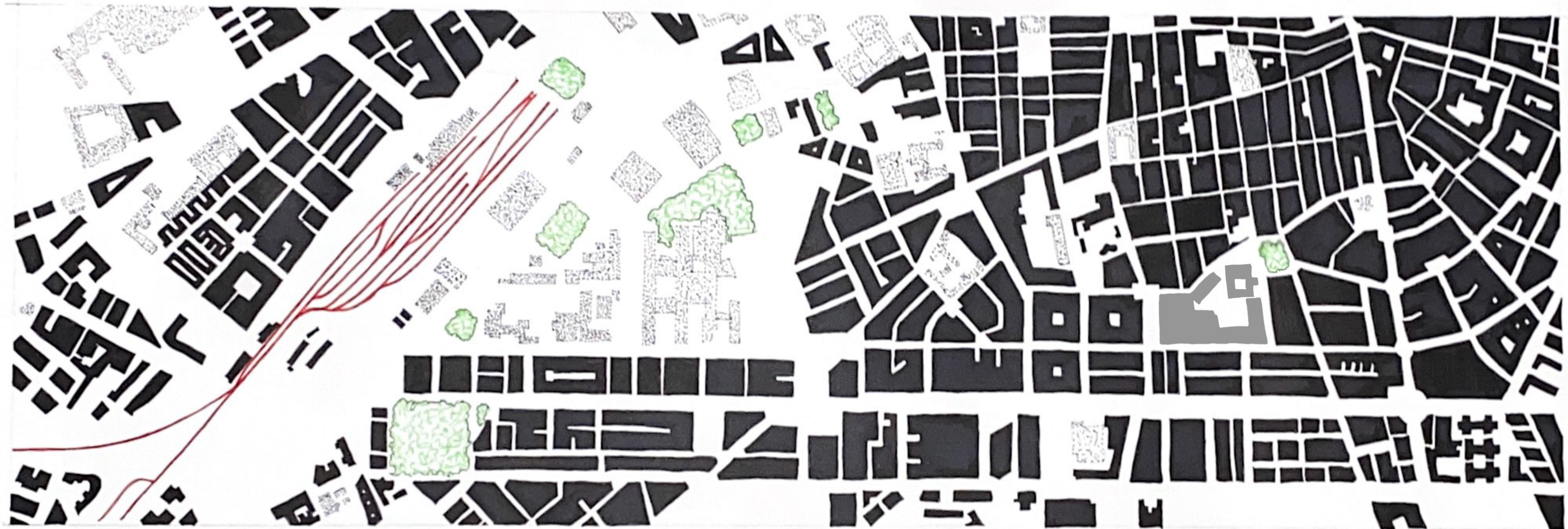
E: 1/2000

- Uso religioso
- Uso educativo
- Uso residencial
- Uso residencial+comercial
- Uso residencial+servicio
- Zona ajardinada



Alzado desde c/Pedro Antonio de Alarcón

E: 1/500



E: 1/5000



Equipamientos



Zonas Verdes



Residencial



Tramo tren