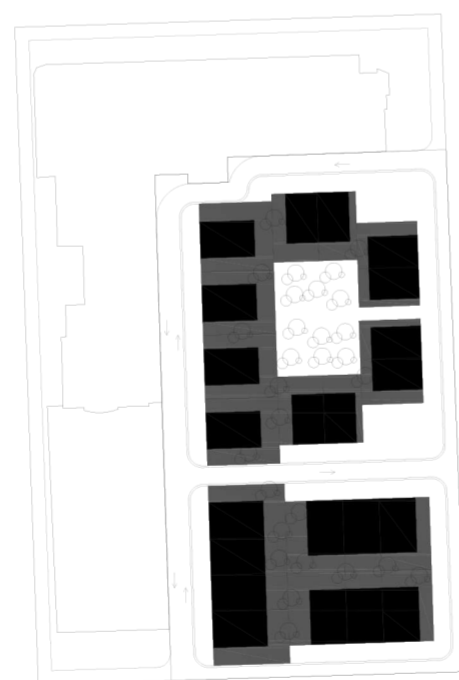
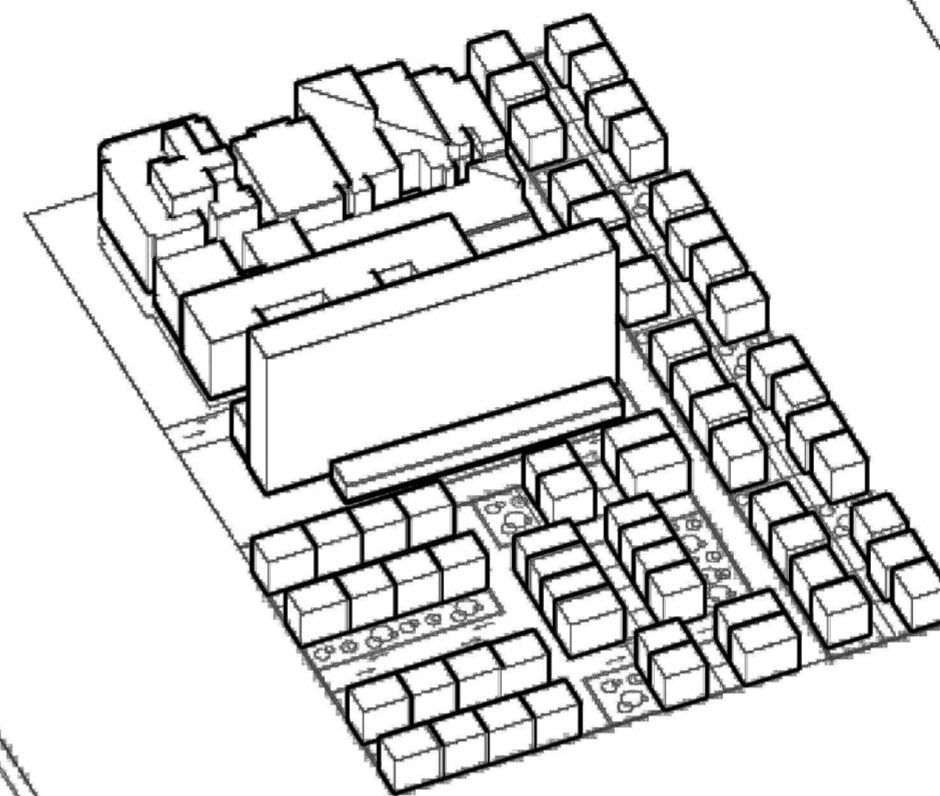
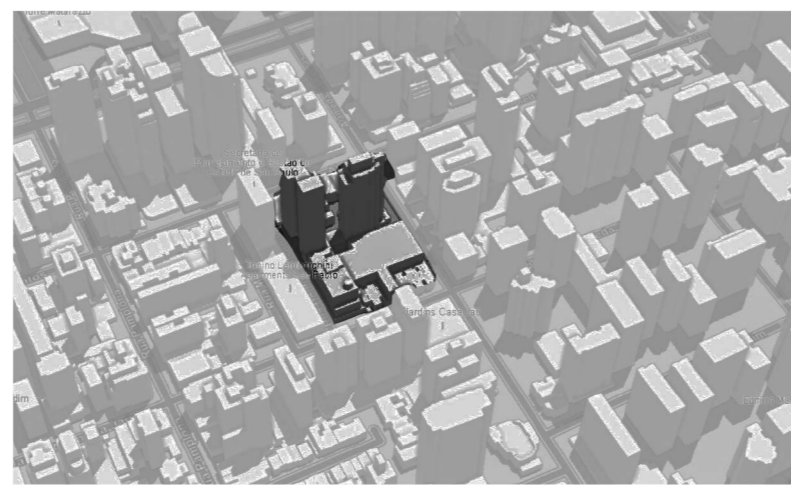


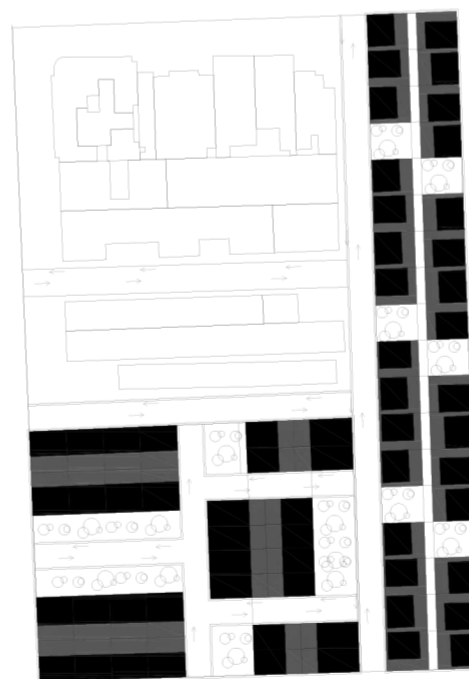
densidad 30viv. / 1ha
superficie 0,73ha - 22 viv.



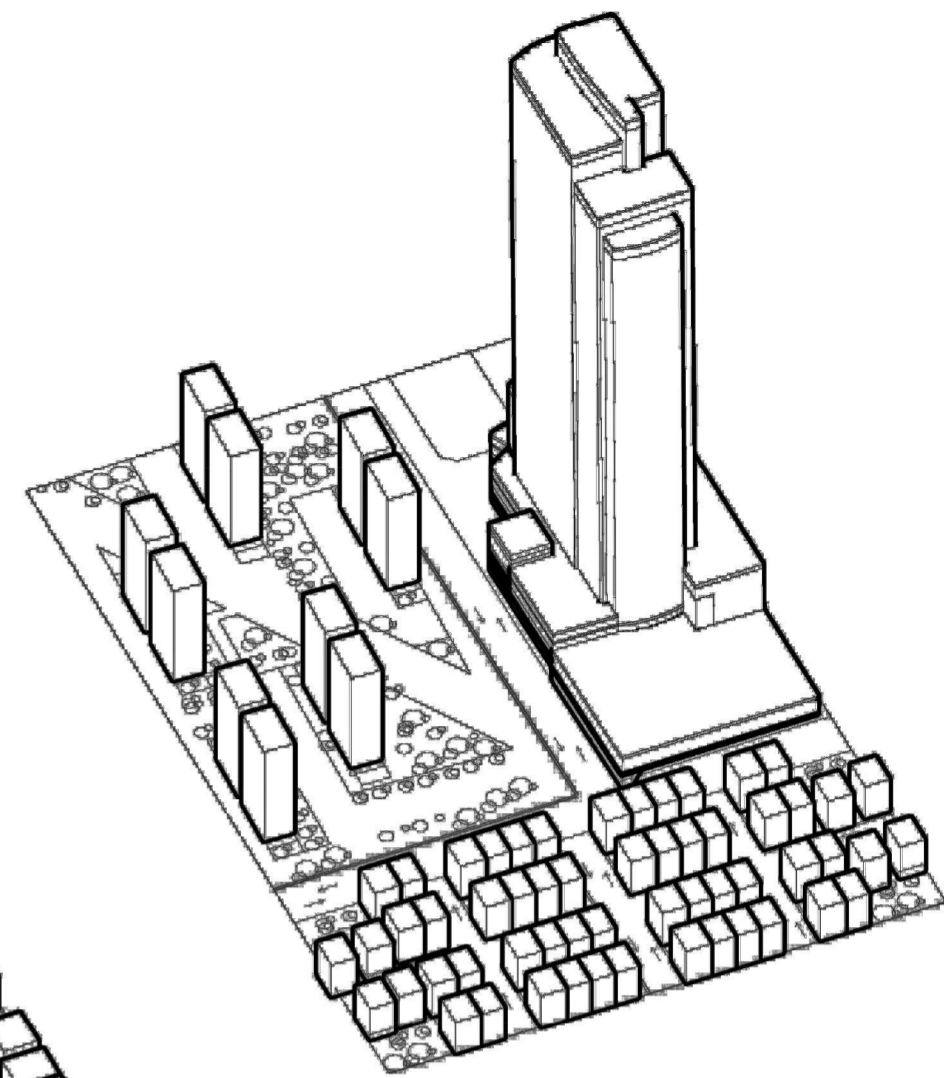
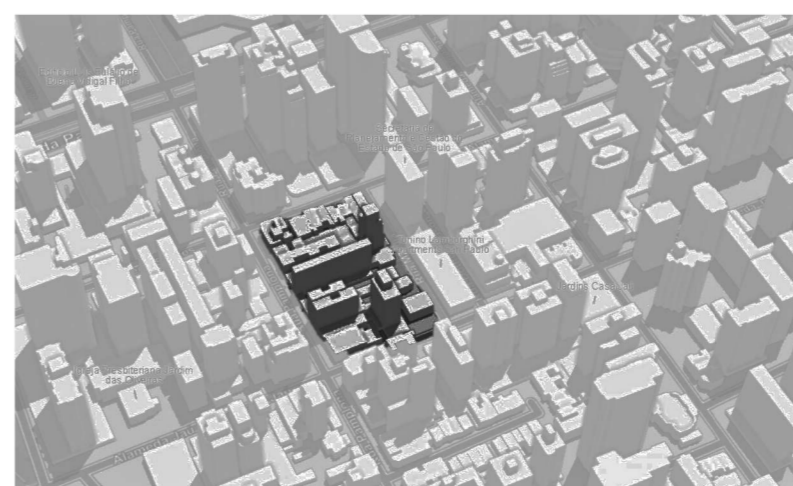
- vivienda unifamiliar 96m² con jardín 144m²
- vivienda semi-adosada 77m² con jardín 56m²
- vivienda semi-adosada 77m² con jardín 36m²
- 3 viviendas unifamiliares adosados de 96m² con jardín 105m² y 30m²
- 3 viviendas unifamiliares adosados de 96m² con jardín 99m² y 30m²



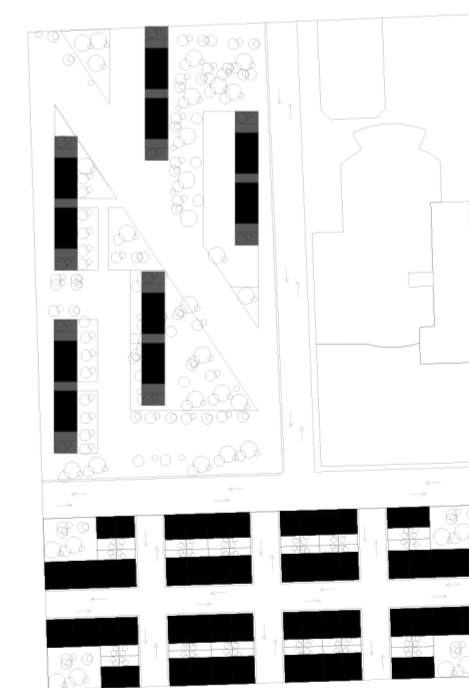
densidad 60viv. / 1ha
superficie 0,82ha - 49 viv.



- 3 viviendas unifamiliares 90m² con jardín 30m²
- 4 viviendas unifamiliares 90m² con jardín 30m²
- 2 viviendas unifamiliares 80m² con jardín delantero y trasero 80m² totales
- 4 viviendas unifamiliares 80m² con jardín delantero y trasero 80m² totales
- 4 viviendas unifamiliares 100m² con jardín delantero y trasero de 80m² totales



densidad 100viv. / 1ha
superficie 0,82ha - 49 viv.



- dos bloques de viviendas 90m² con dos viviendas por planta y 5 plantas totales
- 2 viviendas unifamiliares 80m² con jardín delantero
- 2 viviendas unifamiliares 140m² con jardín delantero público

