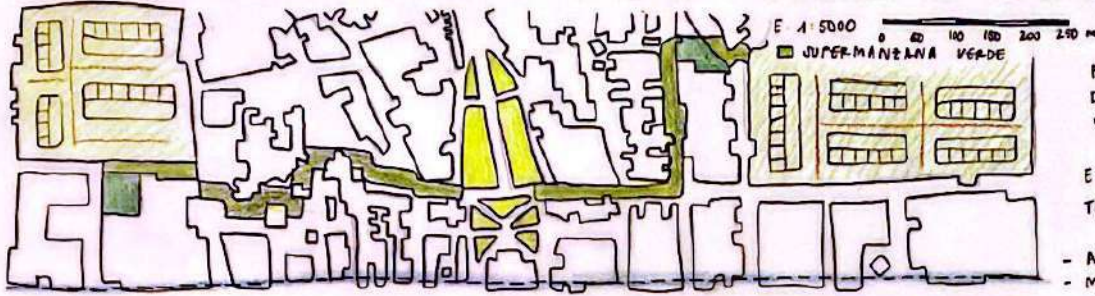


EL ESQUELETO DE LA CIUDAD SOSTENIBLE

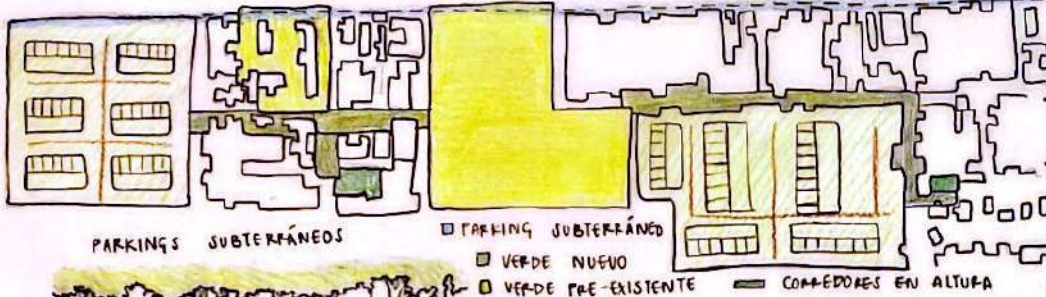


FRANJAS CON IMPORTANTE PRESENCIA DE VEGETACIÓN QUE UNEN ZONAS VERDES DESTACADAS DE LA CIUDAD.

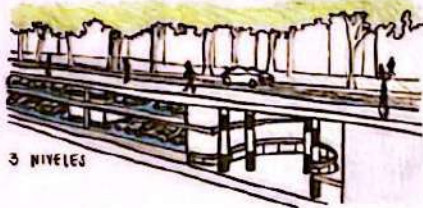
EN ESTE CASO, DESTINADOS AL TRÁNSITO EXCLUSIVAMENTE PEATONAL.

- AUMENTO Y PROTECCIÓN BIODIVERSIDAD
- MITIGACIÓN DEL EFECTO ISLA DE CALOR
- REDUCCIÓN DE LA CONTAMINACIÓN ATM.

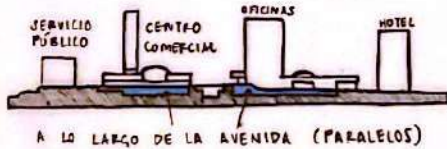
CREAR UN ESQUELETO CAPAZ DE ARTICULAR UNA CIUDAD MÁS VERDE Y SALUDABLE



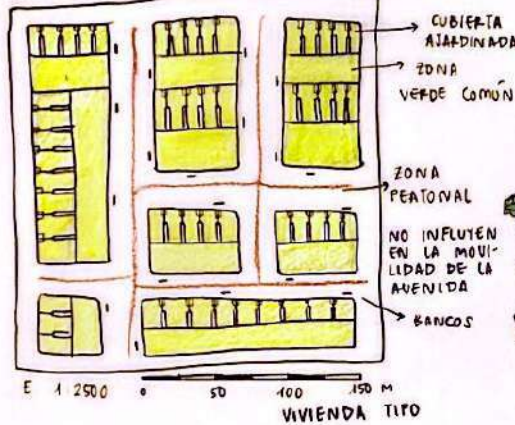
CORREDORES URBANOS VERDES EN ALTURA (CIUDAD 2 NIVELES)



3 NIVELES



EJEMPLO SUPER-MANZANA 250 x 250 m



VIVIENDA TIPO



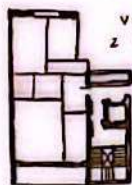
TEJIDO RESIDENCIAL SOSTENIBLE



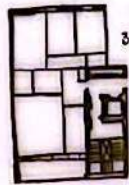
SUPERMANZANA VERDE



ELIMINACIÓN TRÁFICO Y AUMENTO ESPACIO VERDE



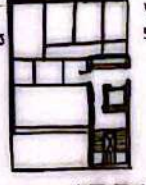
V. TIPO 2 DORMITORIOS



V. TIPO 3 DORMITORIOS



V. TIPO 4 DORMITORIOS



V. TIPO 5 DORMITORIOS

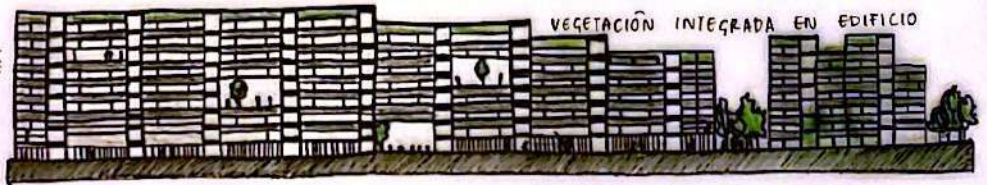
ESPACIOS COMUNITARIOS

ESPACIOS ALMACENAMIENTO

E. 1:300



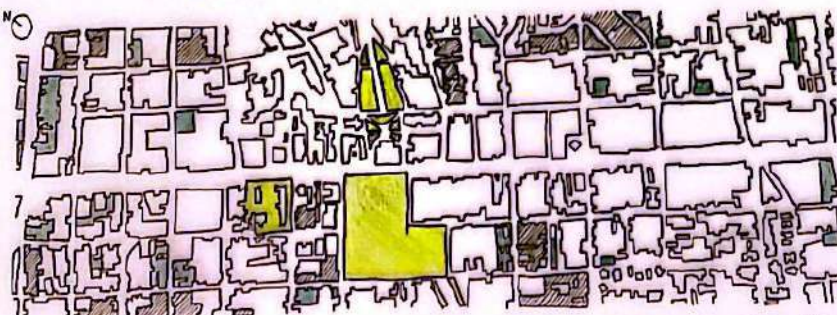
TERAZAS TRANSICIÓN INTERIOR-EXTERIOR



VEGETACIÓN INTEGRADA EN EDIFICIO

PROGRAMA DE USOS DONDE PREDOMINA EL RESIDENCIAL. GESTIÓN DE RECURSOS NATURALES, EFICIENCIA ENERGÉTICA, MOVILIDAD SOSTENIBLE Y COHESIÓN SOCIAL.

SE SELECCIONAN ZONAS RESIDENCIALES DE BAJA DENSIDAD, QUE AUMENTAN CONFORME NOS ALEJAMOS DE LA AVENIDA. LAS TRANSFORMAMOS EN ZONAS VERDES PEQUEÑAS (PARQUES DE BOLSILLO) INTERCONECTADAS ENTRE SÍ Y NUEVAS ZONAS RESIDENCIALES DE ALTA/MEDIA DENSIDAD, ORDENADAS EN SUPERMANZANAS.



E. 1:20000

ZONA VERDE PRE-EXISTENTE

ZONA VERDE NUEVA (PARQUES DE BOLSILLO)

ZONA RESIDENCIAL NUEVA (FORMA SUPERMANZANAS)