

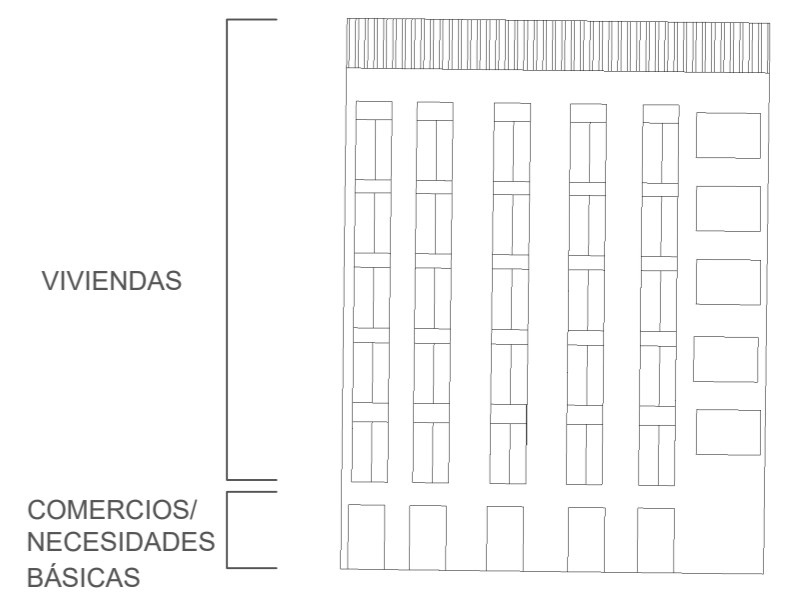
# CIUDAD SIN COCHES

Para la creación de la ciudad sin coches se ha decidido crear dos supermanzanas en las cuales se interviene cambiando el tejido de éstas de forma que se establecen nuevas circulaciones peatonales y hay una mejor ventilación. Se construyen edificios mixtos donde la planta baja se reserva a comercios y establecimientos necesarios para el día a día y las plantas superiores a viviendas, fomentando la economía y acercando las necesidades básicas al individuo.

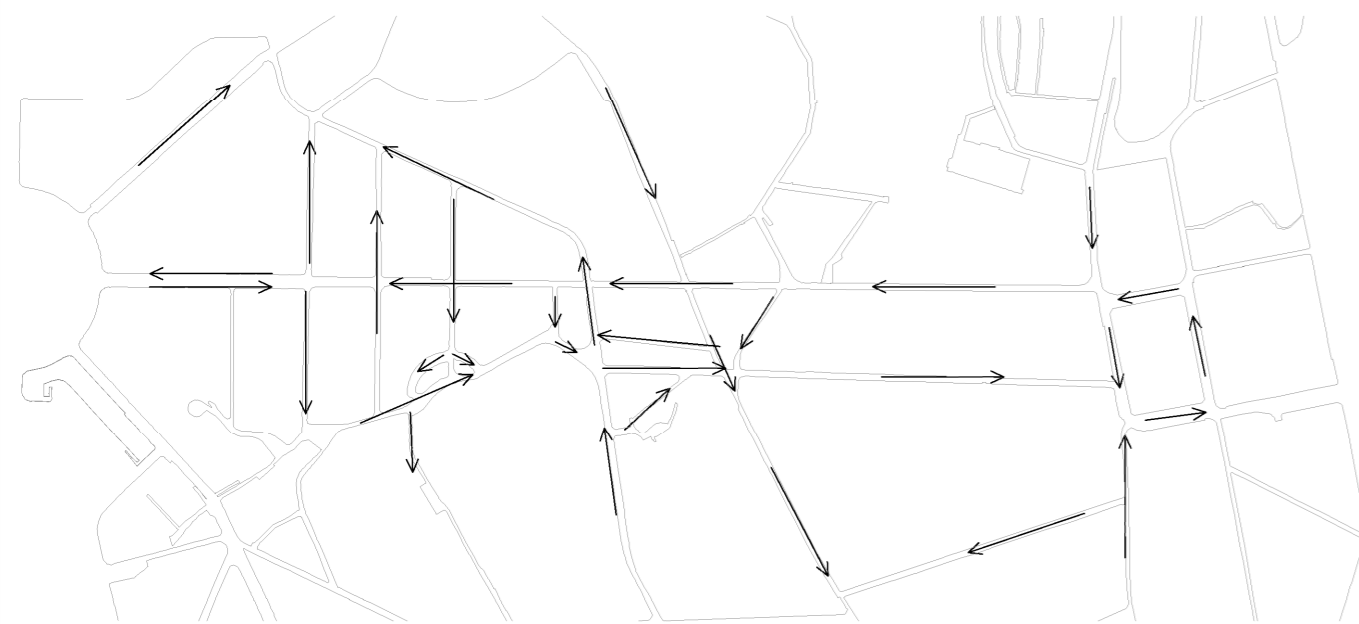
También se crean nuevos espacios verdes que promueven la vida social y ayudan al medioambiente.

Para reducir la presencia de coches en estas supermanzanas se plantea un nuevo recorrido rodado en el que se restringen algunas calles (uso exclusivo peatonal y vehículos de emergencia) y se reduce la velocidad de circulación a 30km/h.

## TIPOLOGÍA DE EDIFICIOS



## CIRCULACIÓN ACTUAL



## NUEVA CIRCULACIÓN



## PLANTA SUPERMANZANAS

