

PROYECTO URBANO GRANADA 2050

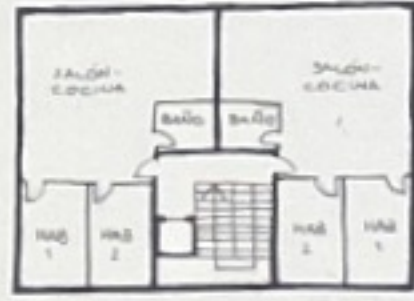
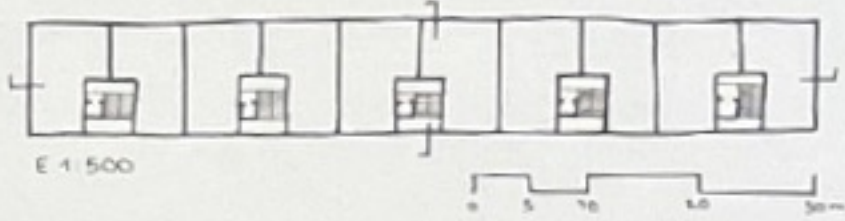
Giada Ferro

2050, una ciudad verde que alberga una población de casi medio millón (2x2020).

Se diseñan un nuevo sistema viario que crea conexiones con la ciudad, fomentando el uso del transporte público (soterrado) y limitando el tráfico rodado.

Se proponen supermanzanas que albergan todo tipo de servicios (parque, comercio y parking). El acceso del coche a estas está limitado a los parking y a los edificios de interés público.

Además, se diseña un corredor de eco elevado que se apoya en la topografía del lugar. El tráfico rodado se mantiene a cota de calle, aunque gracias a la plataforma elevada se crea un túnel que lo separa de la zona peatonal. Este eje crea un lugar de encuentro entre las montañas, dividiendo sus bordes.



E 1:200

Para aumentar la densidad, se plantean distintos tipos de bloques que se generan a partir de un módulo residencial. Encontramos edificios lineales, en U o V. Se diseñan unidades habitacionales de 60m² con núcleos de comunicación compartidos entre las viviendas. En la planta baja se sitúan comercios y lugares de ocio.

