

PLANO DE INTERVENCIÓN

ESCALA 1:2000

- NUEVA EDIFICACIÓN RESIDENCIAL
- EQUIPAMIENTO
- VIA DE TRANVIA
- EDIFICACIÓN EXISTENTE
- ESPACIO VERDE / PARQUE

BURDEOS

PIVAR SAGREDO MORALES  
URBANISMO 1  
GRUPO D  
CURSO 25-26

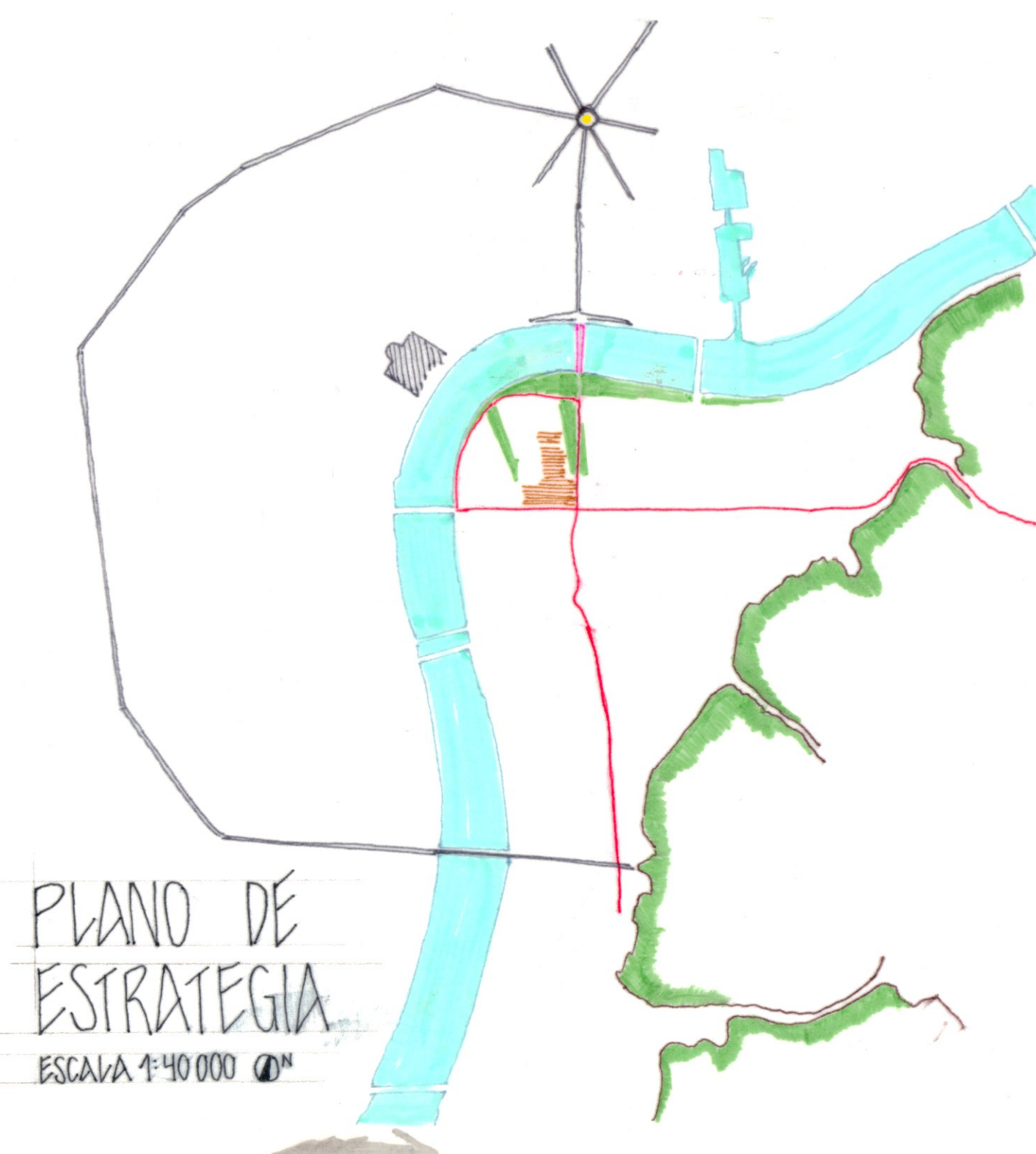




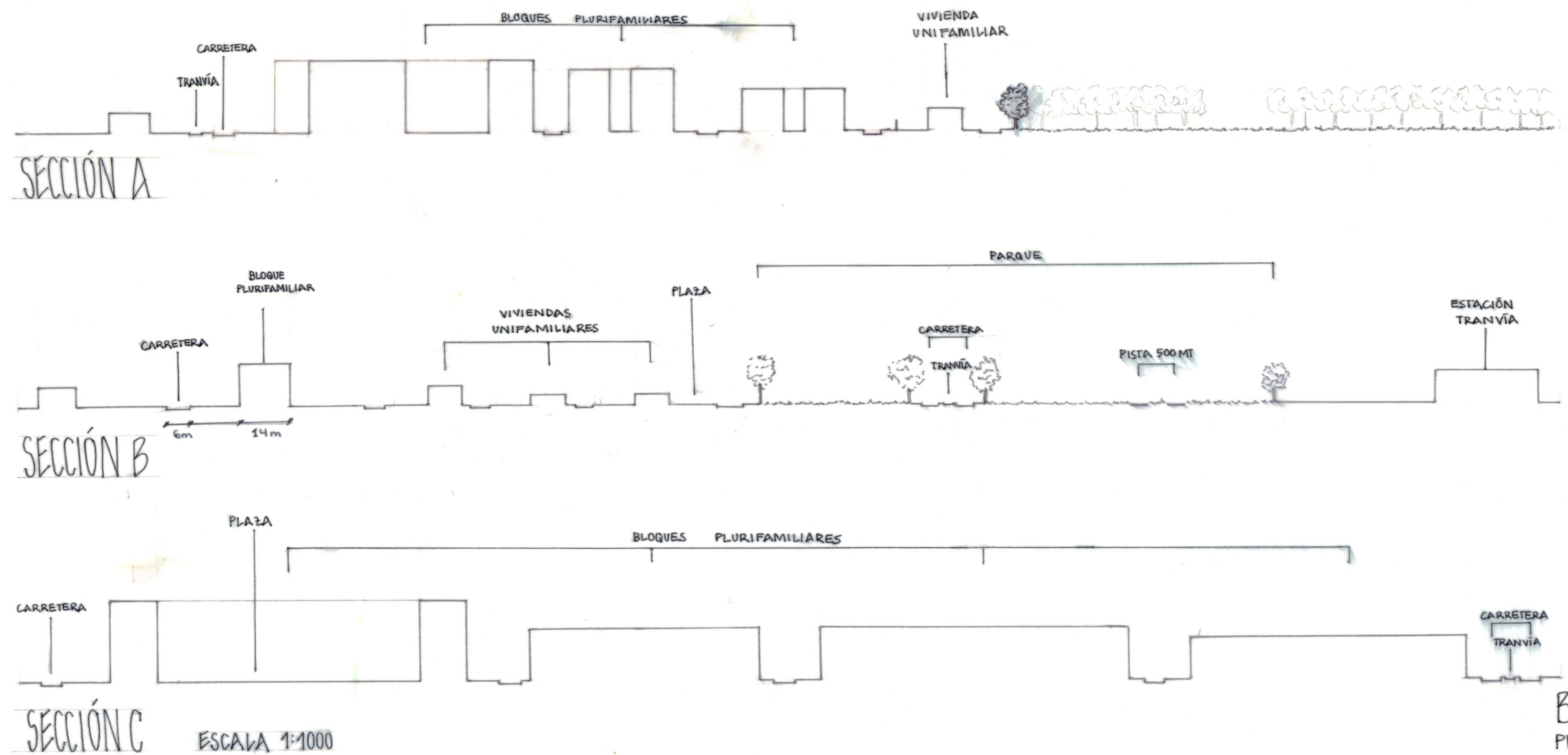
PLANO DE SITUACIÓN ESCALA 1:5000



AXONOMETRÍA ESCALA 1:2000



PLANO DE ESTRATEGIA  
ESCALA 1:40000



SECCIÓN C ESCALA 1:1000



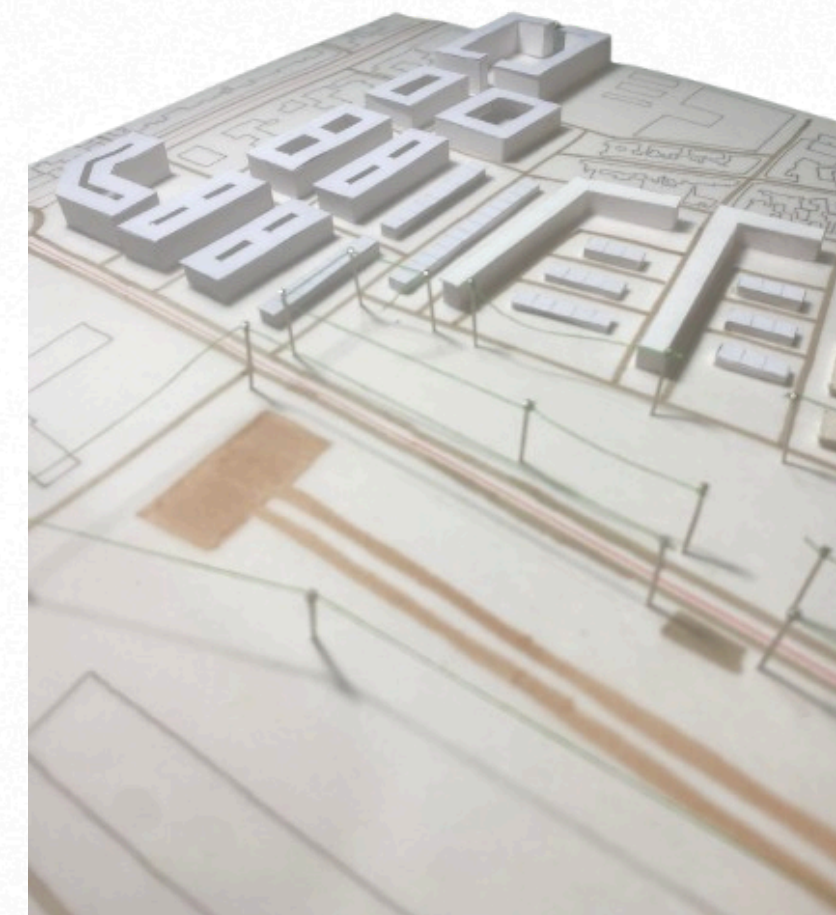
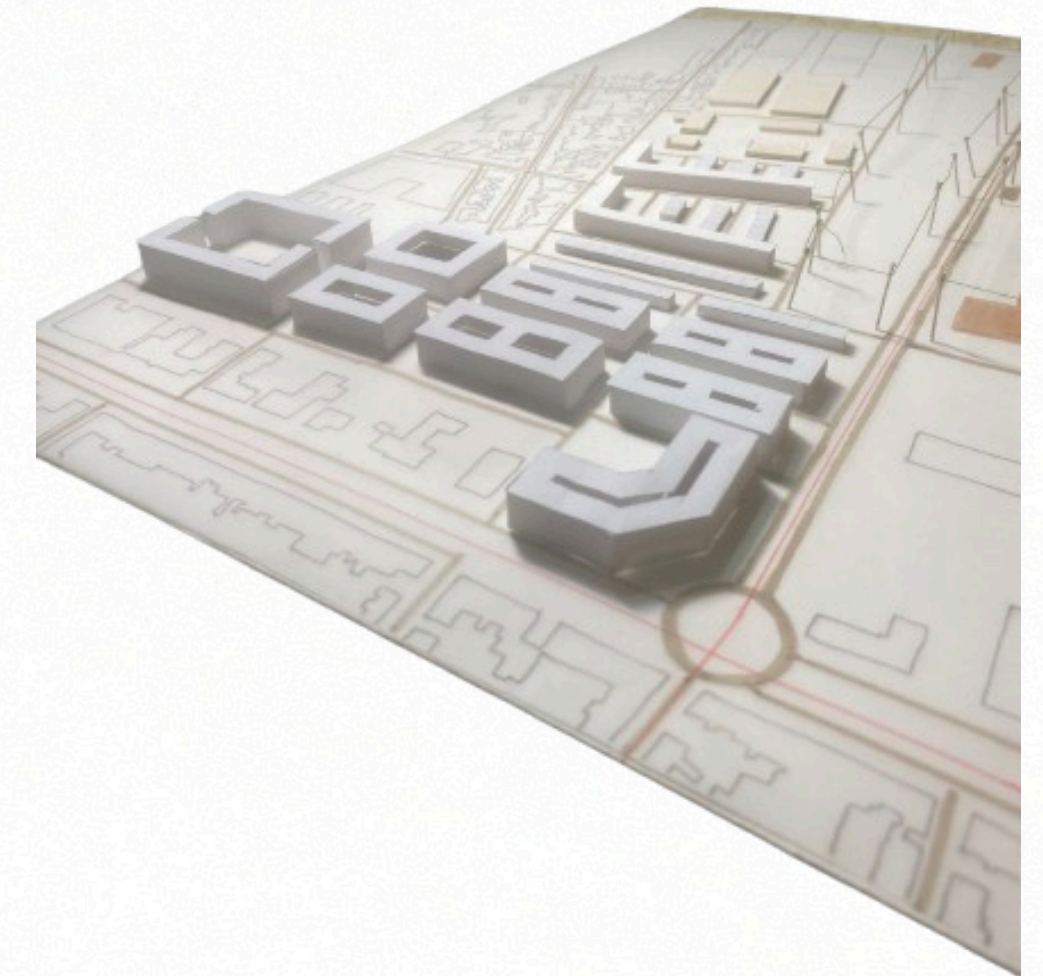
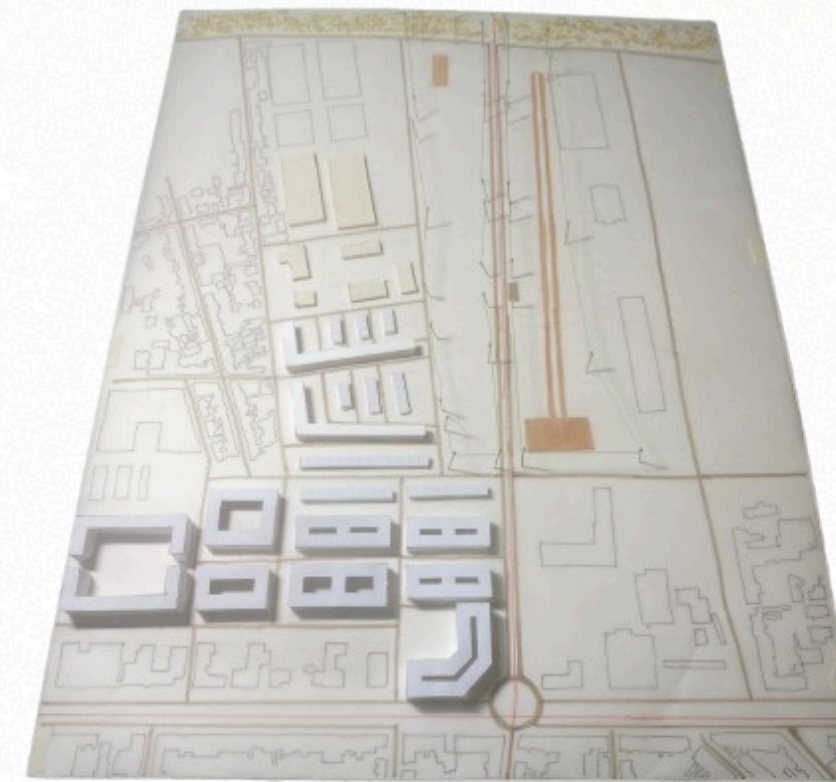
# Proyecto y arquitectura: BURDEOS

Se propone una mejora en la zona de la orilla este del río Garona, que se encuentra en desarrollo a día de hoy. El proyecto consiste en un gran parque que rodea a una vía nueva que se cruza con la vía principal existente, generando así dos vías principales que "cierran el círculo que forma el casco histórico de Burdeos" permitiendo el desarrollo urbanístico de esa zona que ahora es de uso principalmente industrial.

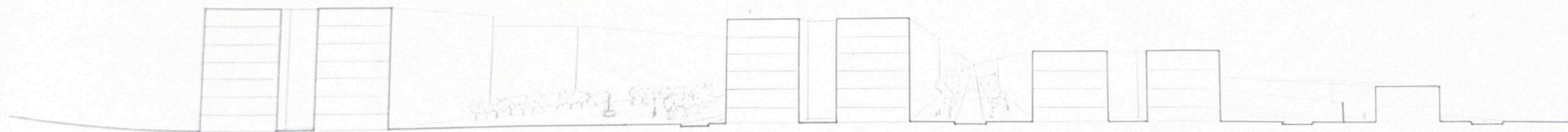
Además propongo una edificación de densidad media-baja de uso que destaca por amplios espacios públicos y calles anchas. Existe un gradiente en la altura de estos nuevos edificios dando siempre al nuevo parque y estando siempre acorde con las alturas y la escala de la edificación ya existente.

Se rehabilitan también los edificios, hoy en día en ruinas, que están a la mitad izquierda del parque para habilitar con equipamientos. En este caso un colegio y un mercado.

El parque cuenta también con una cafetería, un parque infantil, y una zona deportiva, además de contener una parada de tranvía en su interior para darle accesibilidad a la zona para los visitantes de la otra orilla.



Maqueta Propuesta  
Escala 1:2000



SECCIÓN FUGADA

ESCALA 1:500

BURDEOS

PILAR SAGREDO MORALES  
URBANISMO 1  
GRUPO D  
CURSO 25-26