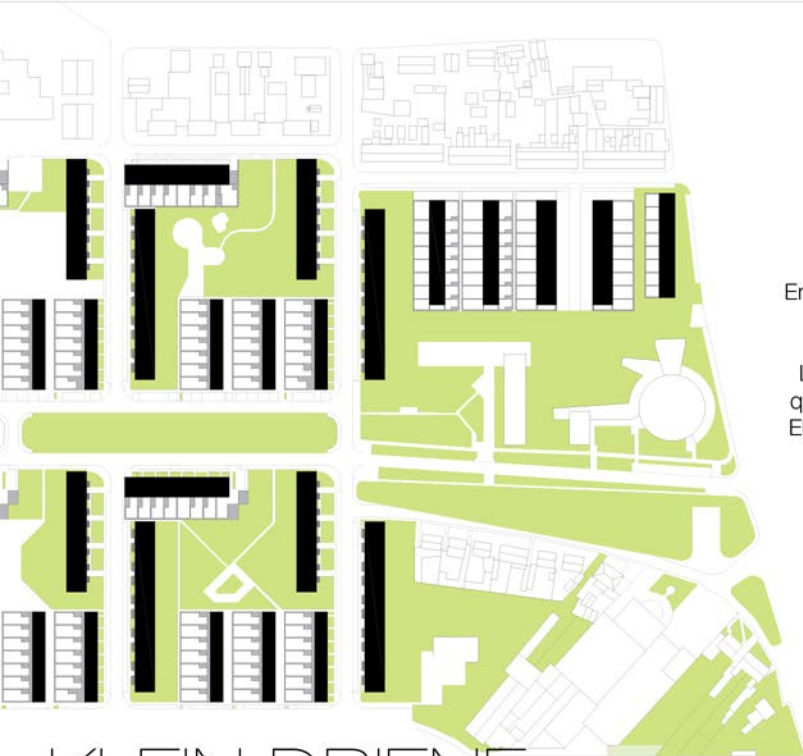
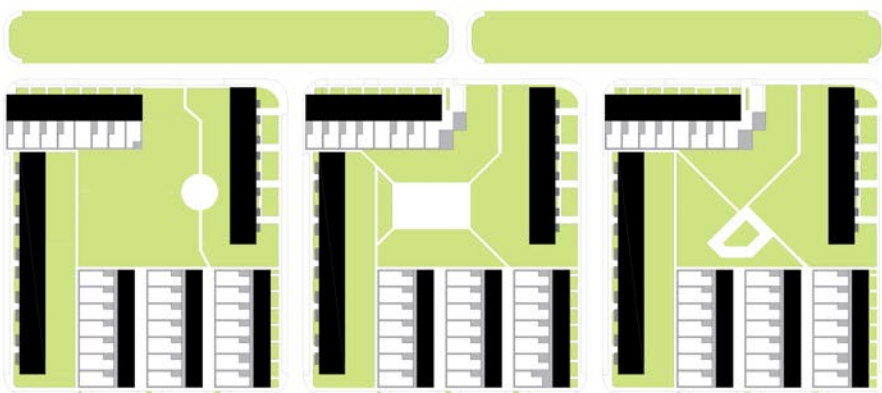


ARQUITECTO : Bakema, JB, JH van den Broek, FJ van Gool, JM Stokla
LOCALIZACIÓN : Mozartlaan / Josef-Hayden-Laan, Hengelo, Países Bajos
CONSTRUCCIÓN : 1950 - 1958
TIPOLOGÍA : Viviendas
TIPO : Casas unifamiliares adosadas, bloques plurifamiliares
NÚMERO DE VIVIENDAS : 100 (aprox.)
NÚMERO DE PISOS : 2 - 4

KLEIN DRIENE

Los edificios se disponen de forma que queda un espacio libre en el centro de la manzana para uso de los residentes. Este interior va cambiando según la manzana.

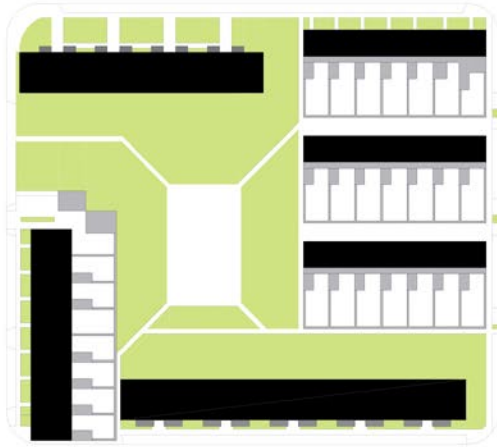
Los edificios se construyen siguiendo tres tipologías distintas, variando desde viviendas unifamiliares a edificios plurifamiliares de tres plantas.



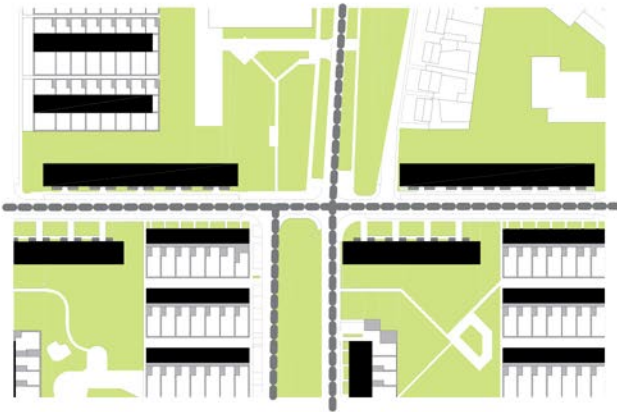
En los extremos aparecen grupos de casas adosadas que conviven con edificios de carácter público.

Las manzanas se organizan en torno a un eje central que sirve como elemento de comunicación principal. El barrio está limitado por un lado por una vía de tren que se separa mediante vegetación.

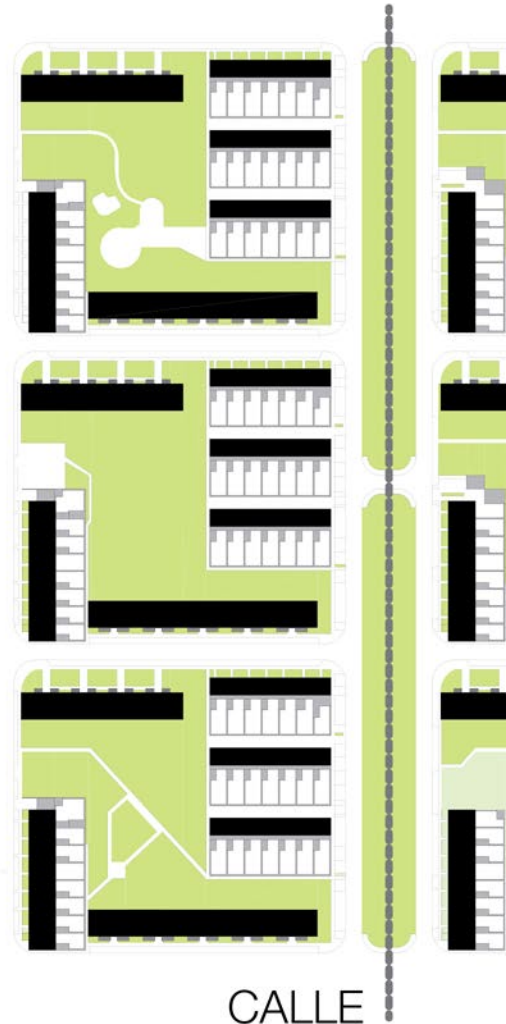
KLEIN DRIENE



MANZANA



CRUCE



CALLE

KLEIN DRIENE