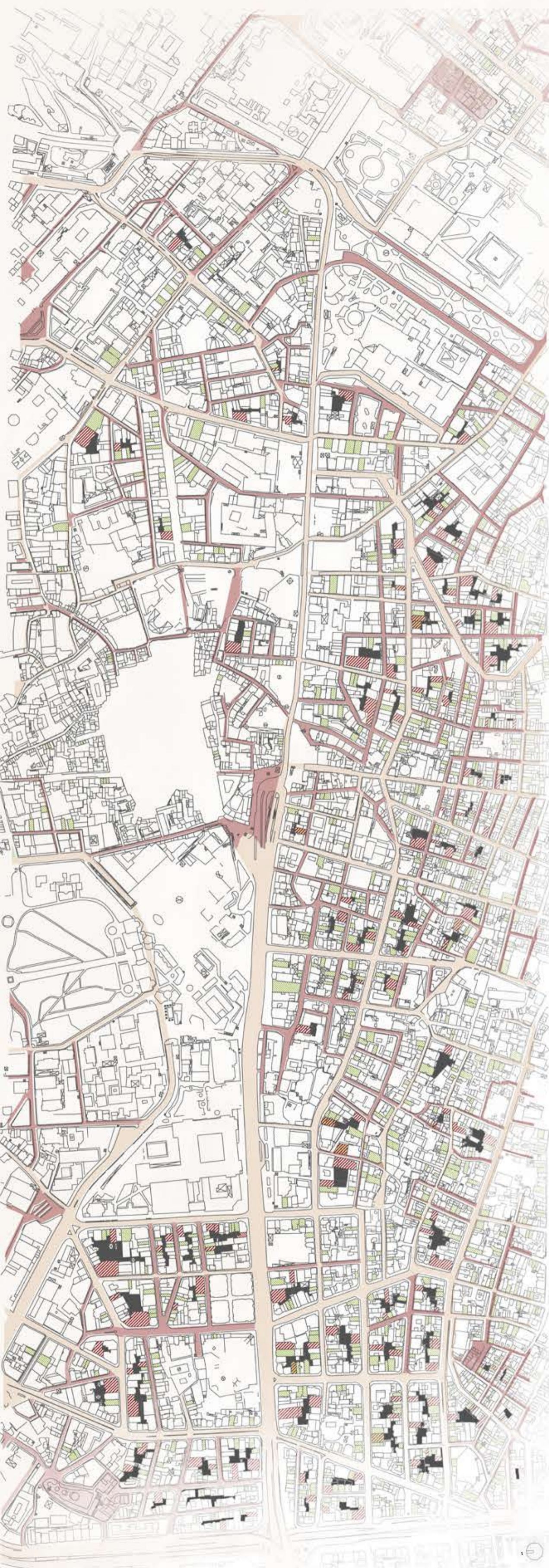


# ESTAMBUL. Proyecto Final. Urban Games IO.

MARIAME FEKHAOUI JULIÁN MARTÍNEZ RODRÍGUEZ CRISTINA QUINTERO CARMONA

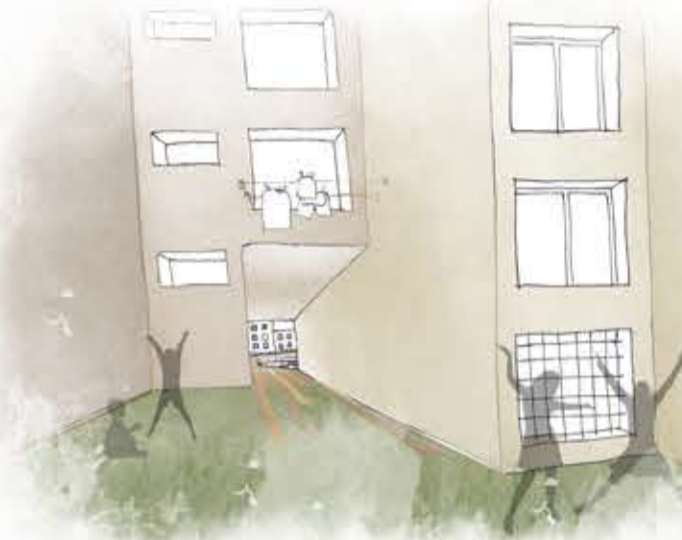


M  
E  
J  
O  
R  
A  
D  
E  
L  
T  
R  
Á  
N  
S  
I  
T  
O

La ciudad de Estambul se ve sometida a un fenómeno de superpoblación que nos lleva a realizar cambios urbanísticos con el objetivo de mejorar las condiciones de vida de los ciudadanos. La primera parte del proyecto trata de mejorar el tránsito en la calle. Ello se lleva a cabo añadiendo más zonas peatonales y para bicicletas dejando solo calles importantes para el tráfico. De esta forma animamos al uso de transportes públicos y bicicletas evitando así la contaminación.



M  
O  
D  
I  
F  
I  
C  
A  
C  
I  
O  
N  
D  
E  
U  
S  
O



ESPACIOS DE OCIO

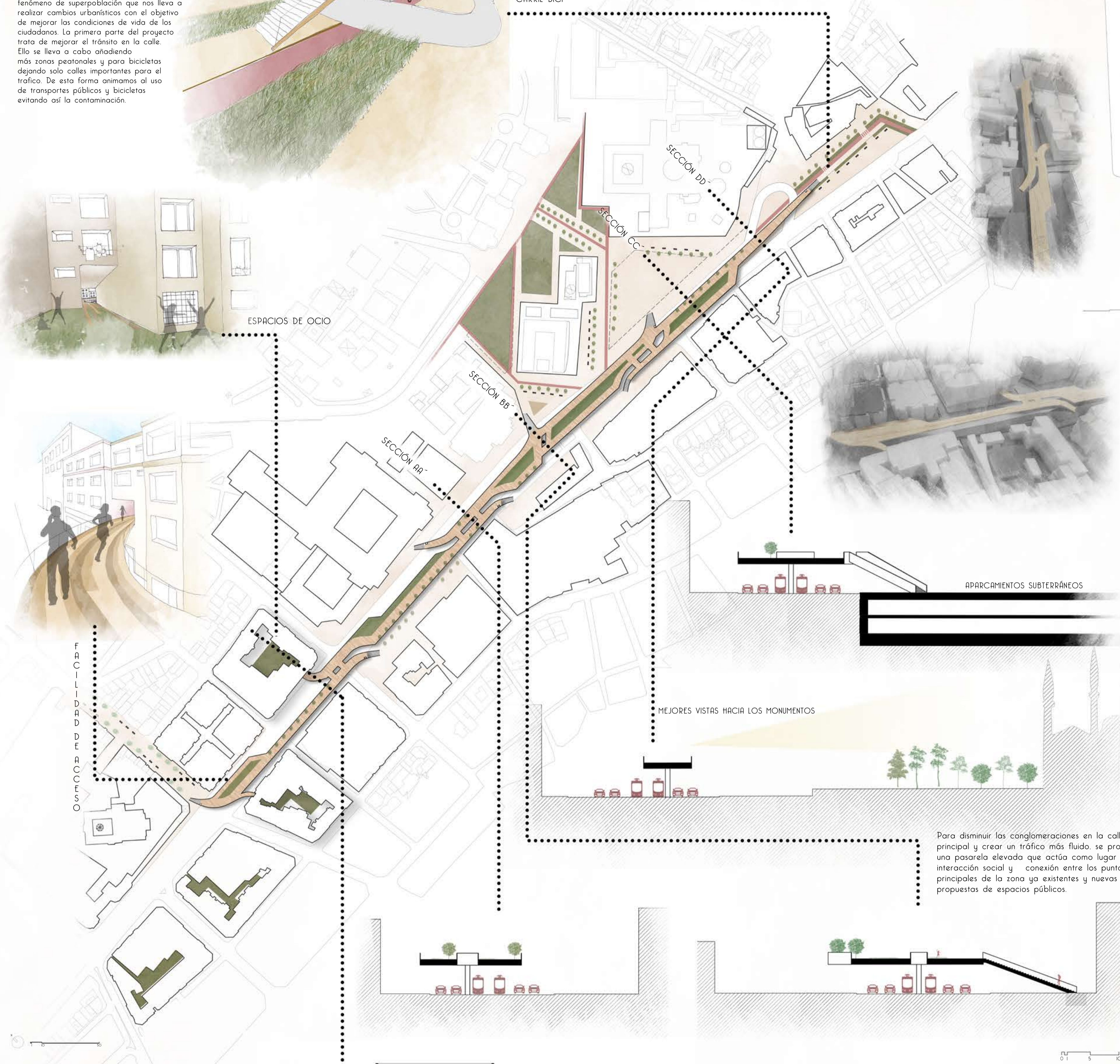


F  
A  
C  
I  
L  
I  
D  
A  
D  
E  
A  
C  
C  
E  
S  
O

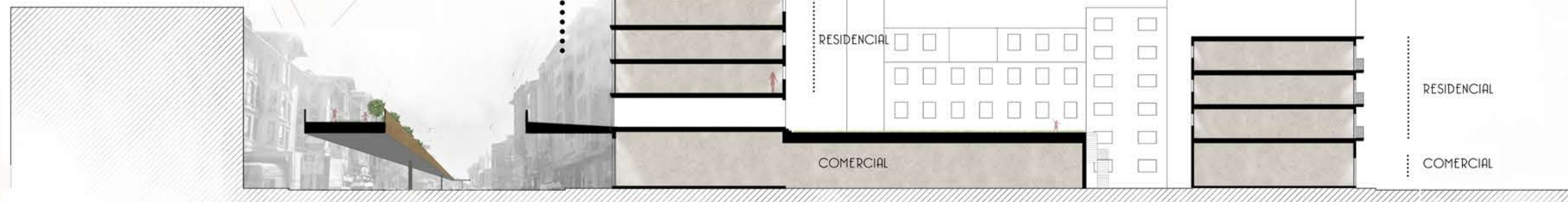
E  
X  
P  
A  
N  
S  
I  
O  
N  
V  
E  
R  
T  
I  
C  
A  
L

El aumento de población causa igualmente la falta de espacios públicos y viviendas. Nos enfrentamos ante una ciudad donde los espacios edificables son escasos o casi inexistentes. Por eso decidimos construir sobre lo ya construido mediante sistemas de casas prefabricadas, ligeras reforzando la estructura del edificio. El criterio que elegimos para la colocación de estas viviendas fue la importante diferencia de cotas entre edificios y la heterogeneidad de las fachadas. Sin embargo, ello no llega a alajar la totalidad del doble de población, por lo tanto nos fijamos en la importante desigualdad entre comercio y residencias. Debido a la gran cantidad de edificios dedicados únicamente a funciones comerciales, decidimos modificar estos edificios para que alberguen un uso residencial, recompensando los comercios con la misma superficie en los patios interiores de la manzana, generando así espacios públicos y semipúblicos mediante cubiertas ajardinadas.

CARRIL BICI



- Vías peatonales (intervención)
- Vías rodadas
- Edificios modificados
- Adición de viviendas
- Patios (intervención)



0 1 5 10