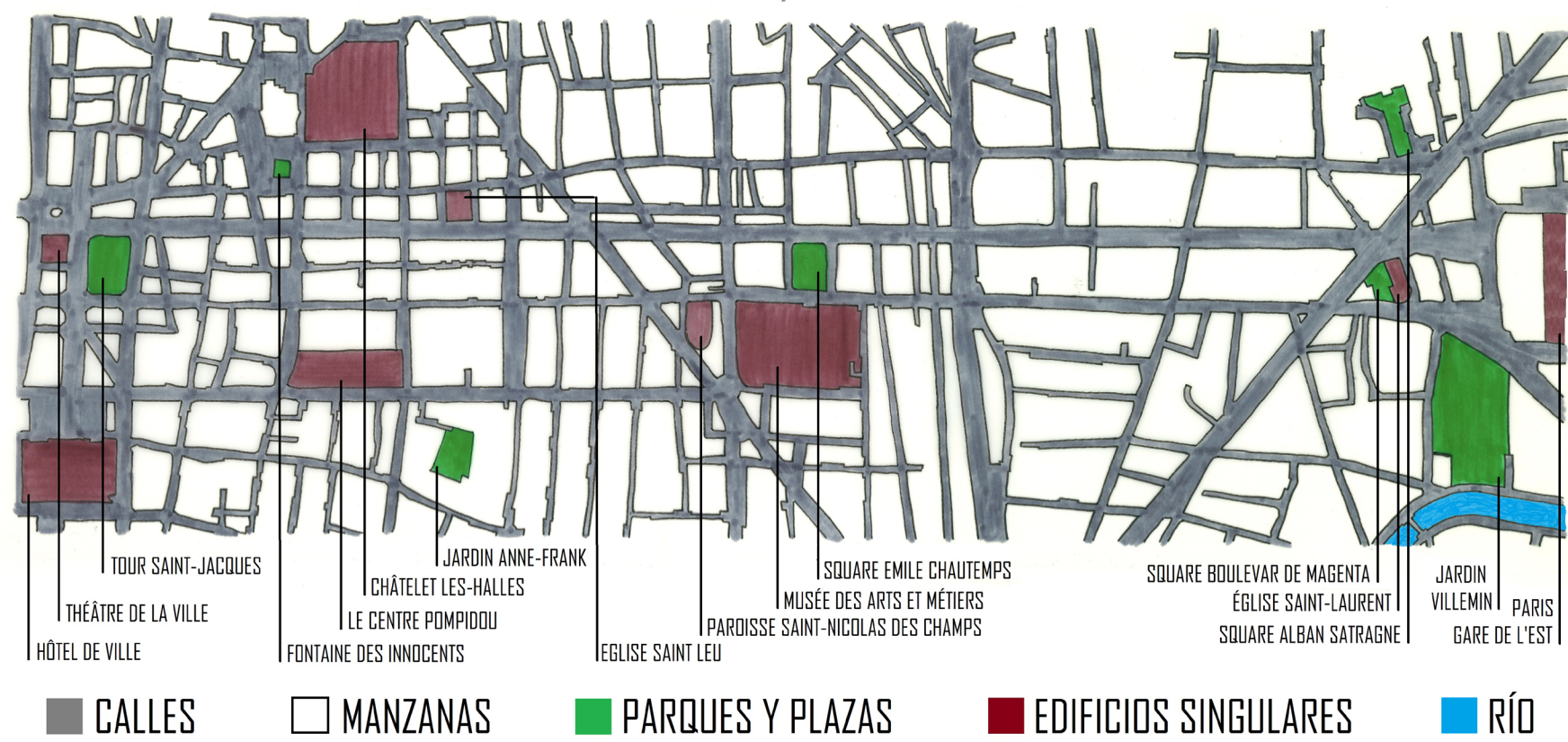
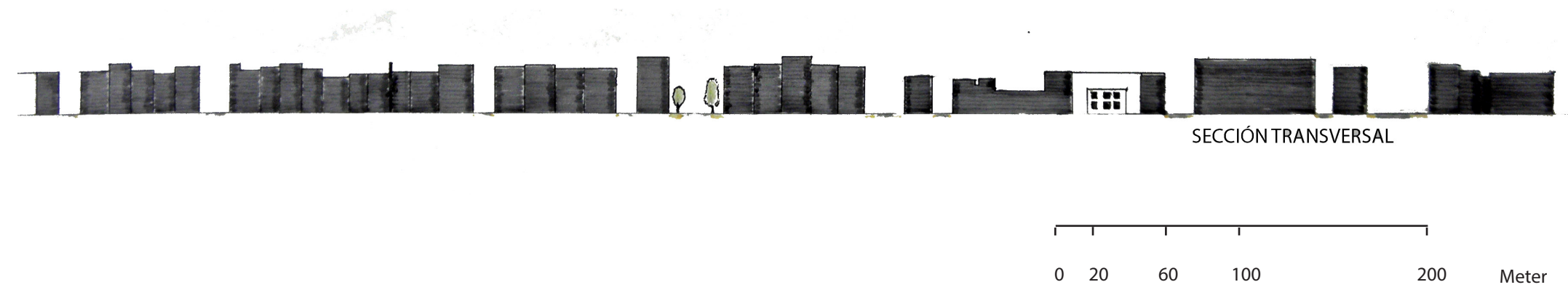


E 1:5000

0 50 100 150 200 250 500
(METROS)



FORMAS DE LA CIUDAD

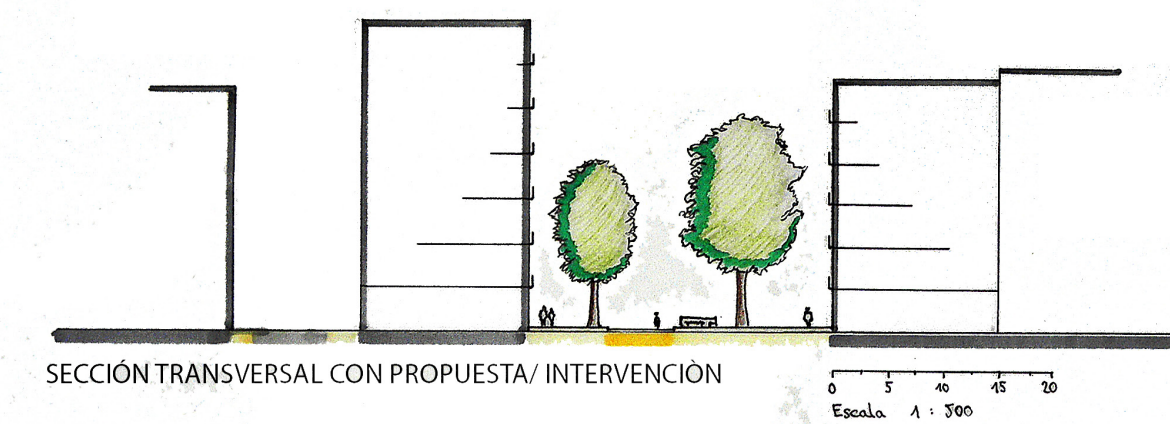
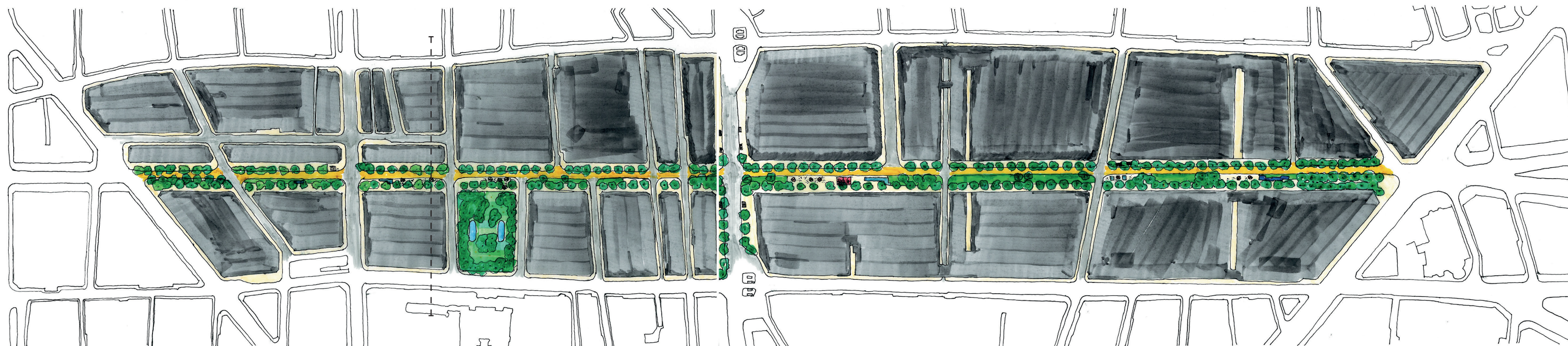


INTERVENCIÓN BOULEVARD DE SÉBASTOPOL - BOULEVARD DE STRASBOURG

El objetivo de la intervención es, recuperar un lugar en el corazón de la ciudad para la gente y darle distintas funciones para ganar más variedad en el ambiente urbano. Por medio de la limitación fuerte del tráfico motorizado individual a el tráfico público y el tráfico ciclista, surge un espacio, que sirve en manera transformada para todos. A la manera tradicional del Boulevard, debe surgir un espacio que por su diversidad y sinceridad permite a todos la apropiación y el aprovechamiento. Un lugar que tiene ambos funciones: el tránsito y la estadia.

PARIS 1:2000

- CALLES
- ZONA DE PEATONES
- SHARED SPACE / CARREIL BICI
- AGUA
- ÁRBOLES
- MANZANA
- ÁREA VERDE
- ASIENTO POSIBLE



- EDIFICIOS / MANZANAS
- SHARED SPACE / CARREIL BICI
- ZONA DE PEATONES
- CALLE