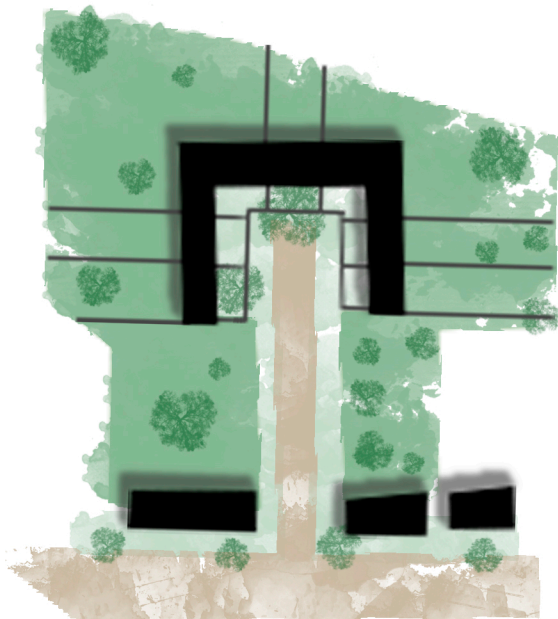


HAMSTEAD GARDEN SUBURB, LONDRES
BARRY PARKER & RAYMOND UNWIN, 1911





Manzanas abiertas, acabadas con una pieza que recoge la calle y la cierra liberando el ramal.

Una parcelación muy estrecha y alargada que ofrecen una fachada al ramal

La edificación acompaña conscientemente



En un fondo de saco mucho más hermetico esta manzana, donde el ramal hace un recorrido de entrada y salida para dar servicio, creando un pequeño espacio público en medio

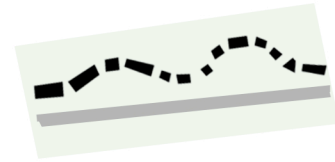
La parcelación se repite siendo una tonica del proyecto

Ídem con la edificación, más colmatada

HAMSTEAD GARDEN SUBURB, LONDRES

BARRY PARKER & RAYMOND UNWIN, 1911

CALLES



CRUCES



MANZANAS



HAMSTEAD GARDEN SUBURB, LONDRES
BARRY PARKER & RAYMOND UNWIN, 1911