

PROPUESTA

UBICACIÓN



● Edificios nuevos ● Edificios semideteriorados ● Edificios deteriorados

El Barrio Karmus es un barrio pobre con edificios y viviendas muy deterioradas y con ausencia de espacios verdes y lugares públicos. Este barrio no está bien conectado con el corazón de la ciudad y por ello se propone resolver la duplicación de la población en 2050 de la siguiente manera:

Se demolerán los edificios más deteriorados del barrio y construirán nuevas viviendas, dotadas de todos los equipamientos necesarios para crear un nuevo centro en Alejandría con independencia del centro histórico y turístico existente junto al puerto.

Se propone un centro habitacional con espacios verdes y áreas de servicio, es decir, una ciudad dentro de una ciudad.

El centro urbano escogido es el Centro Urbano Presidente Alemán del arquitecto Mario Pani.

Este centro se ubicará por diferentes lugares del Barrio Karmus con el fin de solucionar todos los problemas mencionados anteriormente.

Se señaló en los planos de ubicación un espacio concreto del barrio, que sirva como ejemplo para explicar mi propuesta.



BARRIO KARMUS

CENTRO URBANO PRESIDENTE ALEMÁN

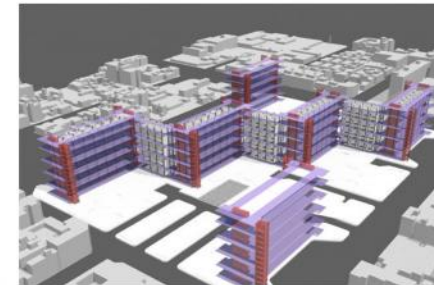


15 en edificios en total

Capacidad para 7000 personas

El centro tiene en su totalidad 1080 departamentos duplex

Cada edificio tiene su propio acceso en el nivel de la calle, en una planta que se encuentra rodeada de servicios comunes como locales comerciales y zonas verdes.



El área total construida es del 20 por ciento únicamente, y el resto es destinado al área libre que se conforma de jardines, locales comerciales como lavandería, carnicería, abarrotes, etc., y áreas de servicio a la comunidad como guardería infantil, dispensario médico, un centro escolar, piscina semiolímpica con vestidores y baños individuales y un edificio administrativo con oficinas, correo, telégrafo y una unidad sanitaria.



De las 13 plantas de los edificios altos 12 de ellas (las más altas) están destinadas a viviendas

Las plantas bajas de los edificios están destinadas a comercios y pórticos de circulación

Los departamentos son de dos pisos, teniendo en uno (nivel de entrada) la cocina y el comedor, y en el otro, subiendo o bajando, las otras dependencias. Son tres los tipos diversos de departamentos que comprenden: 672 departamentos de un tipo condensado ocupando una superficie de 48 m2. cada uno, que constan de comedor, estancia, dos alcobas, baño y closets; 192 departamentos situados en las cabeceras, con comedor, cocina, estancia, dos alcobas, baño, closets y una recámara, y 72 situados en los elementos de liga viendo al Sur, con idénticas localidades que los anteriores, pero con una alcoba más.



Nueve edificios de 13 plantas en total, distribuidos siete de ellos formando un zigzag siguiendo así una de las diagonales del terreno y los dos edificios restantes se encuentran paralelos a cada último edificio que compone el zigzag

Seis edificios de 3 plantas situados en línea paralela a los edificios finales del zigzag

