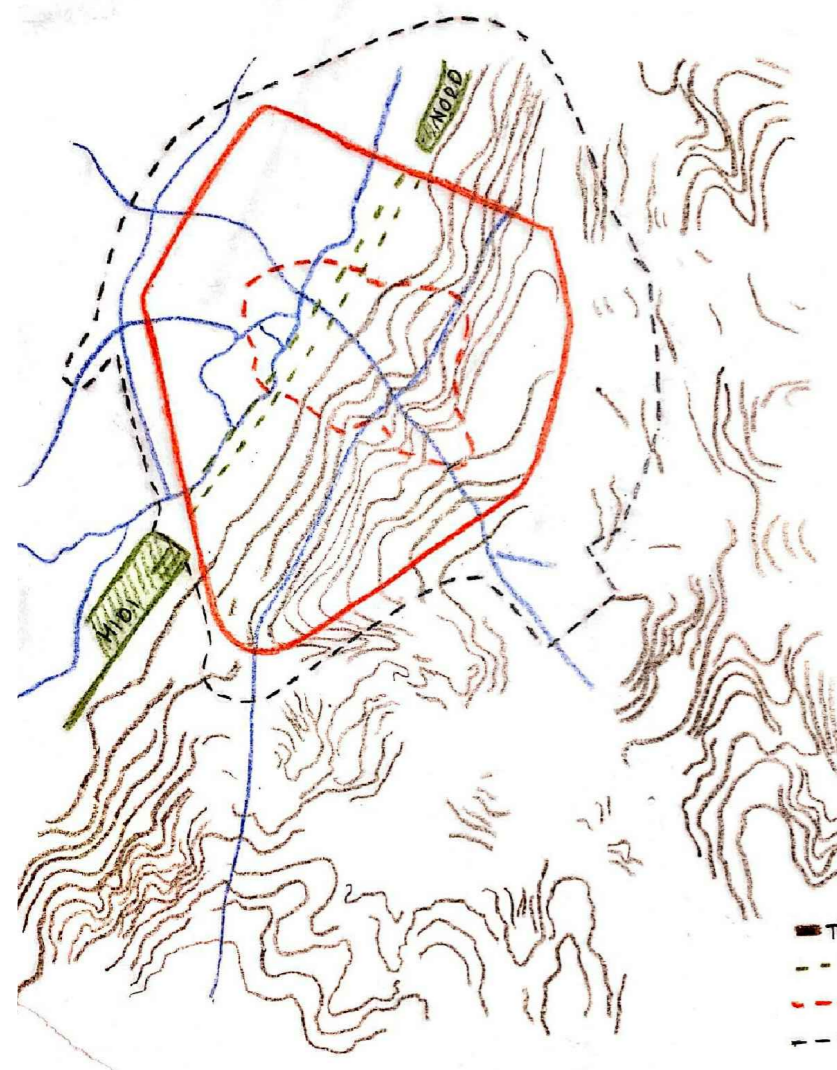


BRUSELAS, BÉLGICA

CIUDAD DE BRUSELAS - CENTRO HISTÓRICO, EL "PENTÁGONO"

EVOLUCIÓN HISTÓRICA DE LA CIUDAD



En este primer plano (el de la izquierda) se puede observar la bipolaridad de la ciudad entre la zona este, que se trata de la zona alta de la ciudad y la oeste que es la zona baja de la ciudad.
Se puede observar también el primer y segundo trazado de la muralla de la que solo se conserva la Porte de Hal y, en su lugar, se fueron construyendo paulatinamente los bulevares exteriores que definen actualmente el "Pentágono" del centro histórico de Bruselas.
Aparece la extensión de la ciudad en el 1862 y las dos estaciones ferroviarias (la norte y la sur) junto con los bulevares interiores que las comunican.
En el plano de la derecha encontramos la ciudad en el 1837, previo a las grandes operaciones posteriores como el soterramiento del río Senne y la construcción del palacio de la justicia.

■ TOPOGRAFÍA ■ RÍO SENNE ■ ESTACIONES FERROVIARIAS
--- BULEVARES INTERIORES ENTRE ESTACIONES
--- TRAZADO PRIMERA MURALLA --- SEGUNDA MURALLA
--- EXTENSIÓN DE LA CIUDAD 1862

"Pentágono" 1837

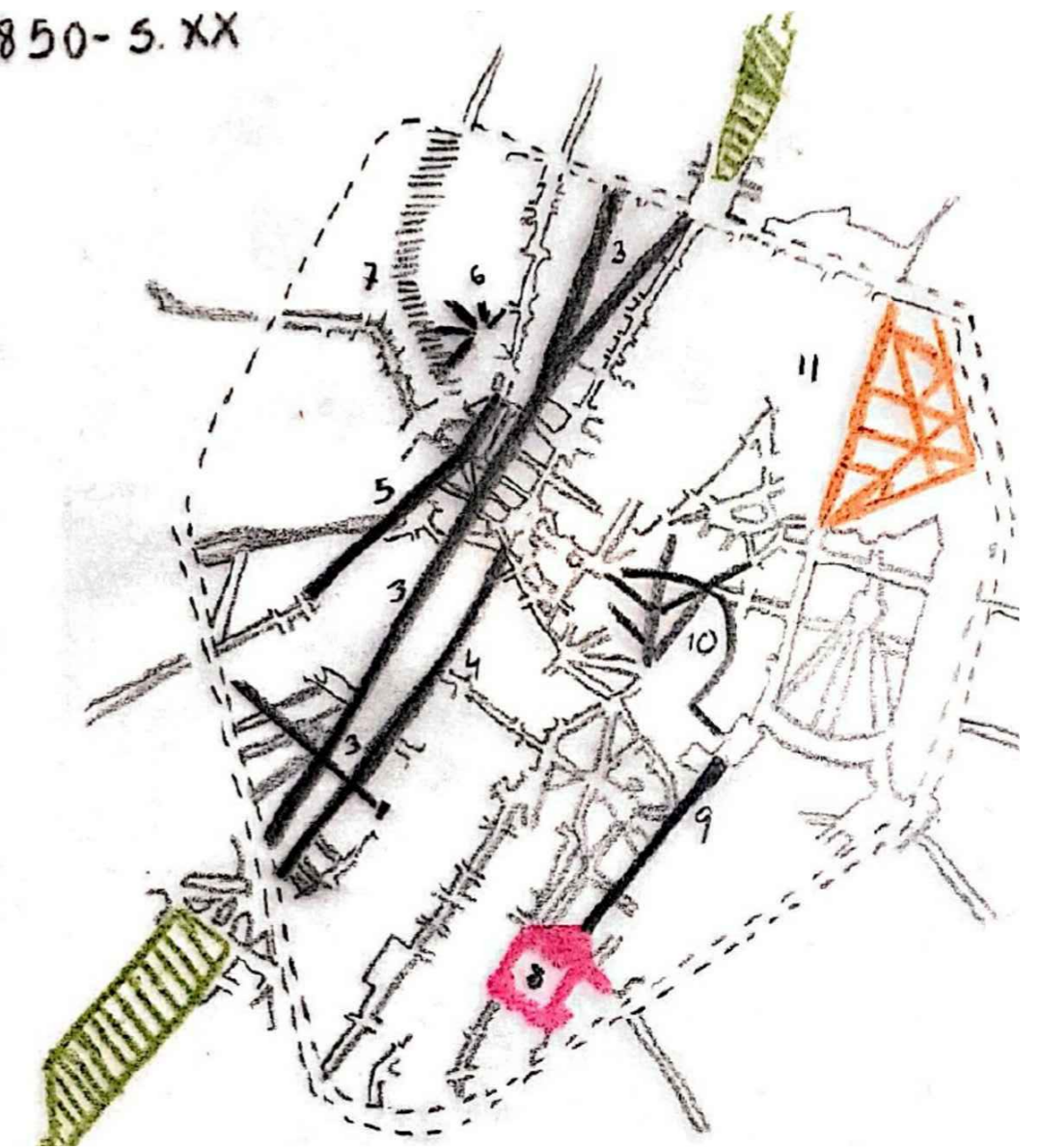


■ RÍO SENNE ■ ZONAS VERDES

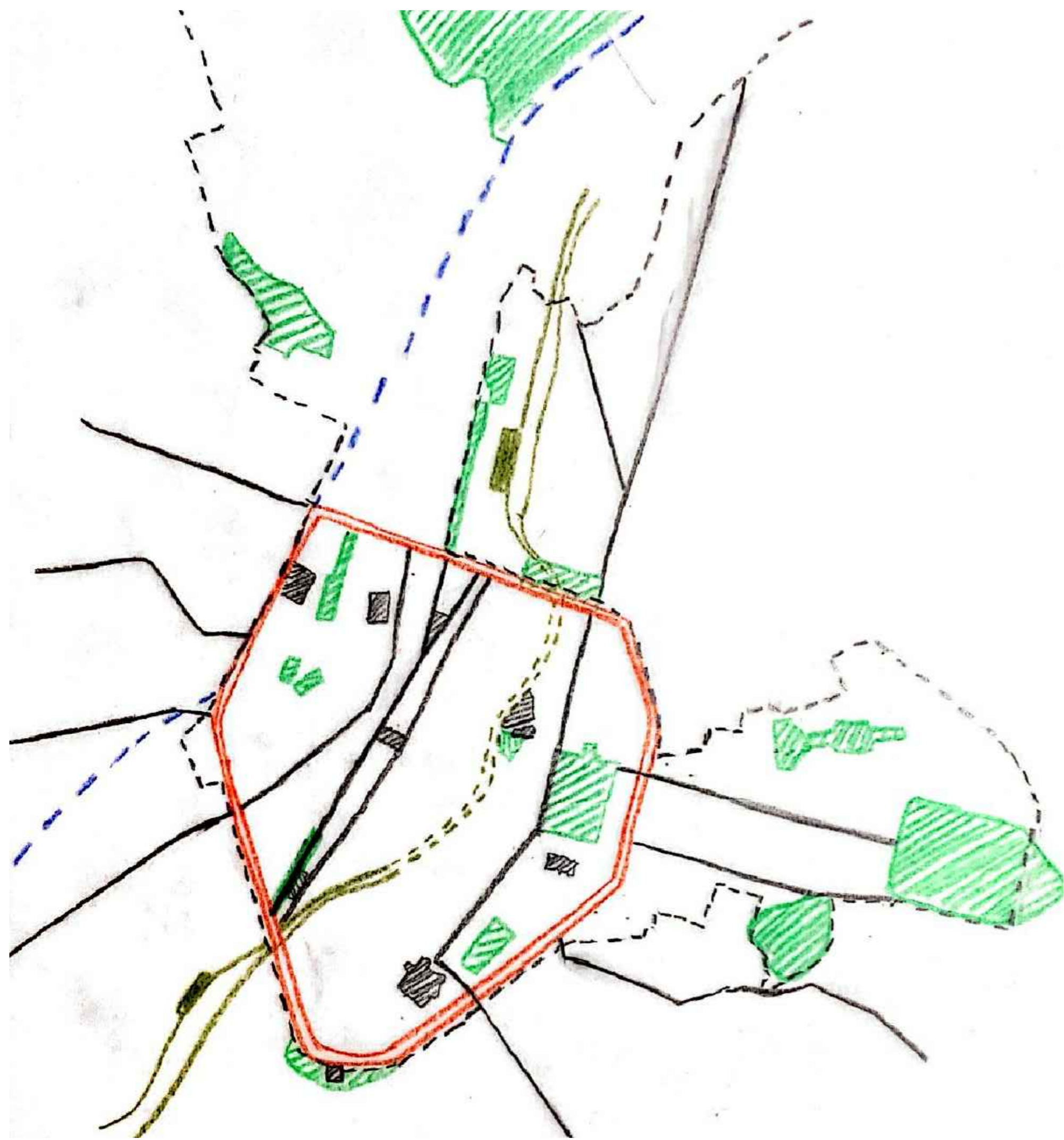
En este plano encontramos las principales transformaciones de la ciudad de Bruselas en el "Pentágono" entre 1850 y las primeras décadas del s.XX.
Algunas de estas transformaciones son la creación de nuevas calles y bulevares que lo recorrieron o la cubrición de los antiguos "quais", así como la creación del palacio de la justicia y de la línea que le daba servicio uniendo las estaciones norte y sur que deja una herida en la trama urbana.
Entre 1958-1989 tiene lugar la Bruselización, un desarrollo urbanístico caótico de la ciudad. En general, el casco histórico de Bruselas sufriría un proceso de renovación sin orden que casi haría desaparecer su esencia antigua.

■ NUEVAS CALLES Y BULEVARES
3 BULEVARD LÉONOR - BULEVARD ASPACH
4 RUE DU MIDI
5 RUE VAN RETVELDE
6 RECONSTRUCCIÓN EN LA PLACE DU BOURGONNE
9 RUE DE LA RÉGENCE
10 RECONSTRUCCIÓN (S.XX) ENTORNO A LA ACTUAL ESTACIÓN CENTRAL.
■ 1, 2 ESTACIÓN SUR Y NORTE
■ 7 CUBRICIÓN DE LOS ANTIGUOS "QUAIS"
■ 8 PALACIO DE JUSTICIA
■ 11 BARRIO DE LA PLACE DE LA LIBERTÉ

1850- S. XX



BRUSELAS EN LA ACTUALIDAD



■ CENTRO HISTÓRICO - CIUDAD DE BRUSELAS
■ PARQUES - ZONAS VERDES
■ ESTACIONES FERROVIARIAS
■ CALLES / AVENIDAS PRINCIPALES
■ EDIFICIOS IMPORTANTES
--- RÍO SENNE
--- LÍMITE CIUDAD DE BRUSELAS

Bruselas en la actualidad es una ciudad que está en constante cambio principalmente en la zona del centro histórico para recuperar esa imagen y hacer de él una zona agradable en donde la gente quiera vivir ya que cada vez más la gente se desplaza a las afueras.
Es una zona enriquecida por los grandes parques que encontramos próximos al pentágono así como los que encontramos en el interior de este.
Bruselas es una ciudad muy condicionada por los vehículos y los parking que estos suponen, encontrando en el centro una gran cantidad de estos.
Por ello el cambio va dirigido hacia una ciudad más peatonal y más amable con los ciudadanos, más cuidados con el medio ambiente y con mayores oportunidades para sus habitantes.

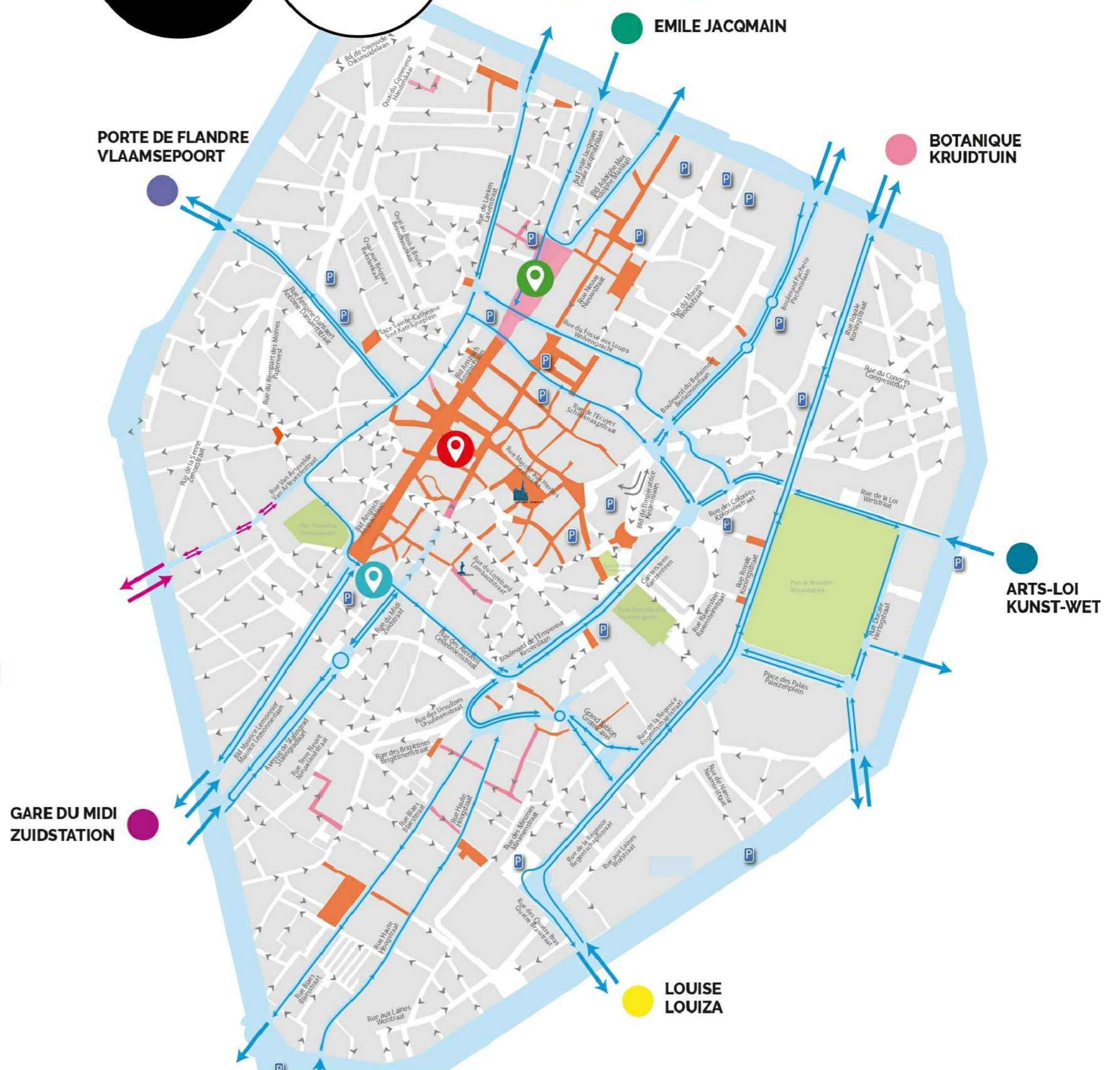
En el plano de la derecha se representan las distintas vías del interior del centro histórico y además se especifica de que tipo son cada una, peatonales, rodadas...

En este plano podemos ver un esquema en el que representa la actualidad de la ciudad, marcando ese perímetro que delimita el "Pentágono" y también el de la ciudad de Bruselas, los parques y zonas verdes cercanas, las calles y avenidas principales del interior y de comunicación con el resto de la ciudad así como algunos de los edificios más importantes y el recorrido del río Senne.



LA VILLE DE STAD

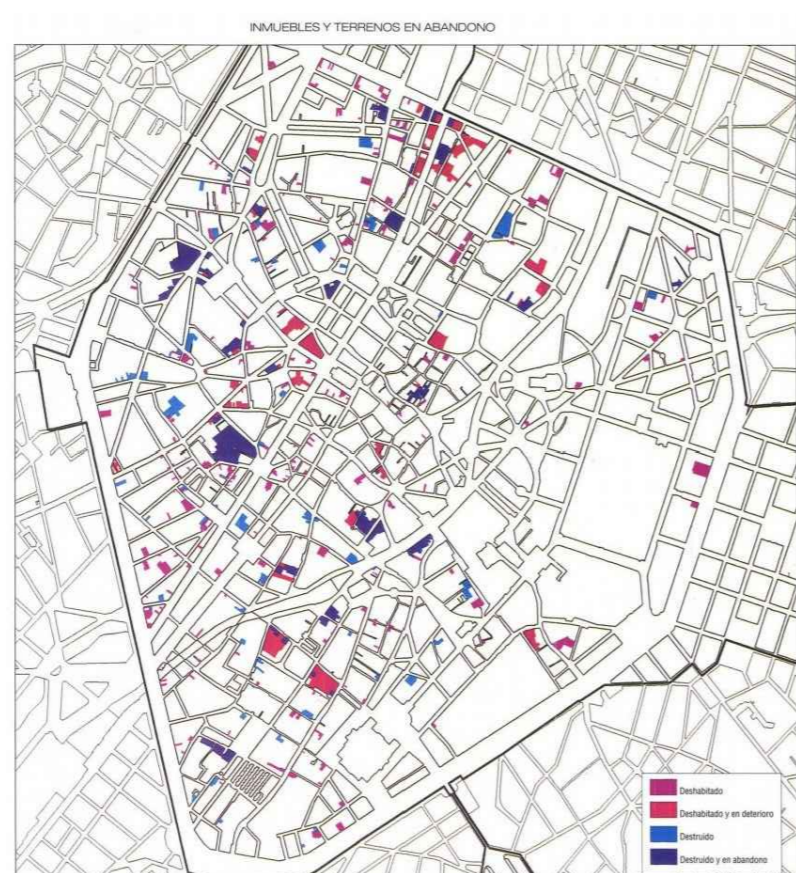
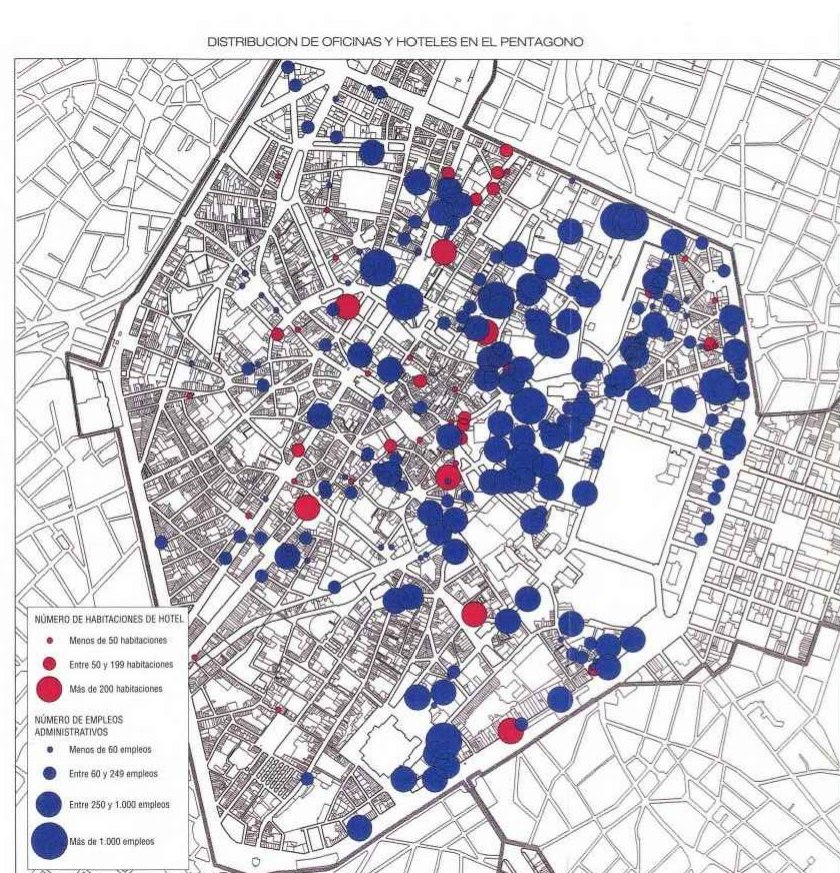
SENS DE CIRCULATION ET PARKINGS DANS LE PENTAGONE RICHTINGSVERKEER EN PARKINGS IN DE VIJFHOEK



LEGENDE

● Zone de Bruckère
● Zone Bourse / Beurs
● Zone Fontaines
■ Axes d'entrée et sortie et boucle de desserte
Inkomende en uitgaande verkeerslussen en bestemmingslus
■ Sens de circulation pour le trafic motorisé
Rijrichting gemotoriseerd verkeer
■ Zone piétonne / Voetgangerszone
■ Zone de rencontre / Wooners 20
■ Sens de circulation provisoire dans le cadre d'un chantier
Voorlopig verkeersrichting in het kader van een werf
■ Parkings publics
Publieke parkings
■ Parc / Park
Mars - Maart 2020
0 100 200 m

DESARROLLO DEL PENTÁGONO - DELEGACIÓN PARA EL DESARROLLO DEL PENTÁGONO



Se crea un equipo de trabajo específico para la revitalización del centro histórico: la delegación para el desarrollo exclusivo del Pentágono.
El proceso de desarrollo de este requiere el control del tráfico y la potenciación de las áreas peatonales.
La estrategia se articula en torno a 4 ejes:

- Centralidad: rehabilitar la imagen de centro antiguo y recuperación de las cualidades comunes de todos estos centros.
- Comodidad de los barrios: conciencia urbana y de barrio poniendo en evidencia sus especificidades y adecuándolo al peatón.
- Respeto del medio ambiente: proyecto ecológico inscrito en el marco del desarrollo sostenible.
- La actividad económica: favorecimiento del desarrollo económico en sectores del comercio, la artesanía y de las pequeñas y medianas empresas.

Modalidades de intervención: inversión en vivienda, redistribución de espacio público y creación de equipamientos en los barrios

