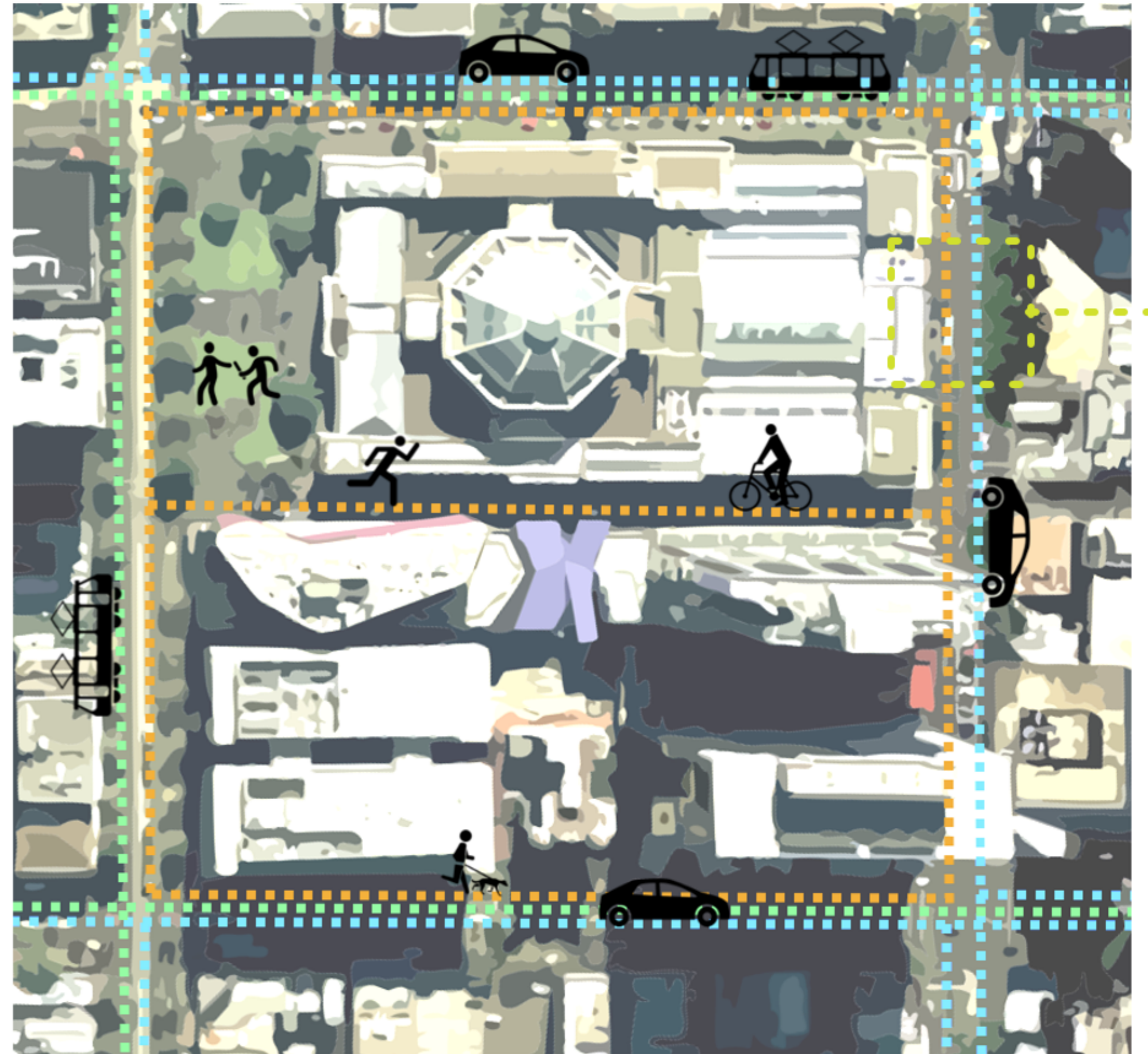


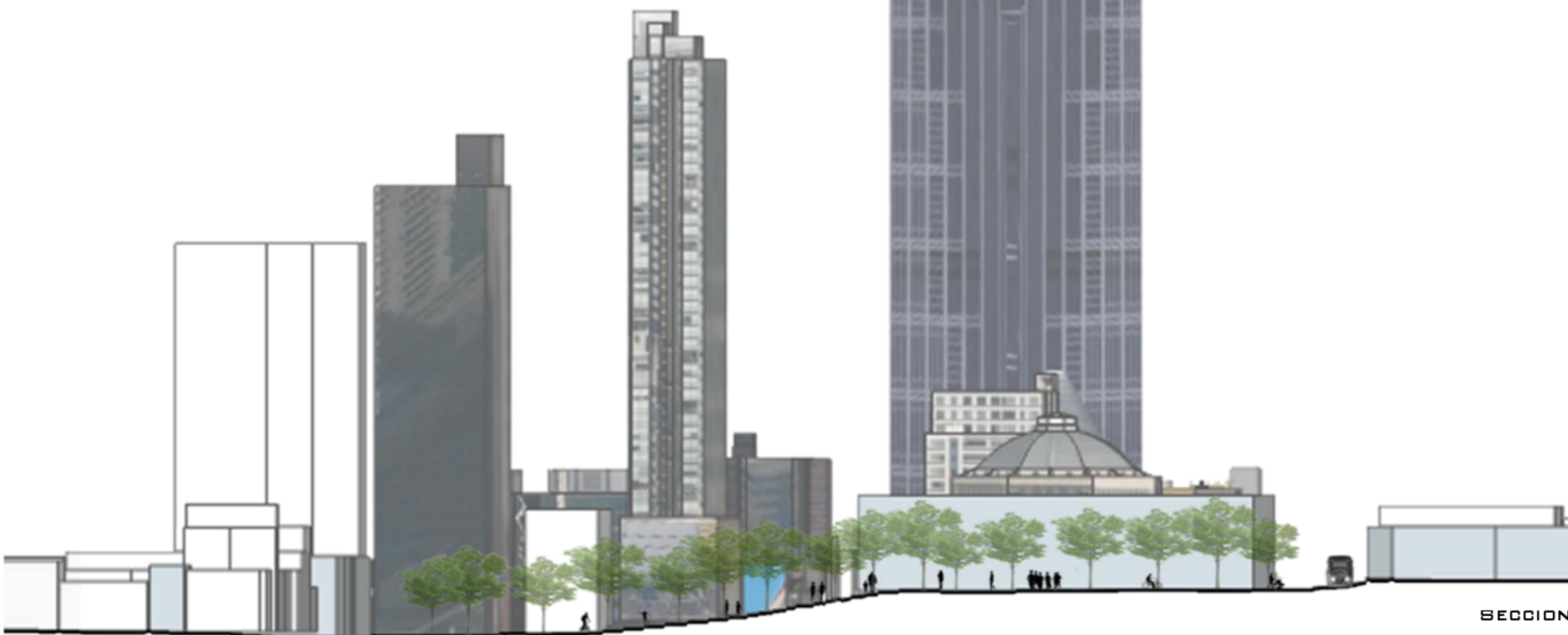
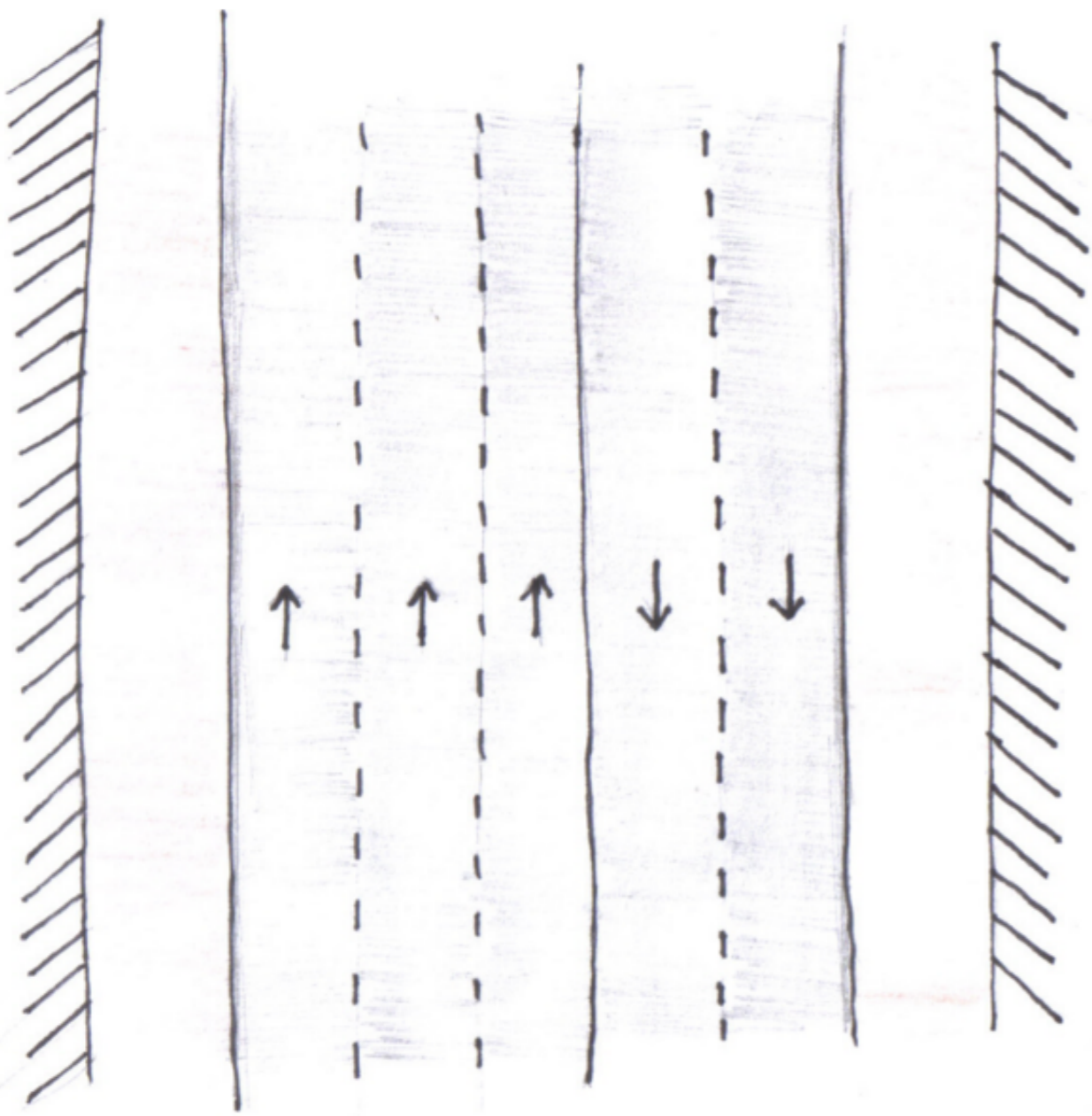
ACTUAL

VIAS SEGUN EL SENTIDO DE LOS COCHES, CADA SENTIDO TIENE ENTRE 2 O 3 CARRILES



PROPUESTA

DISMINUIR VIAS DE CARRETERA ALREDEDOR DE ESTAS DOS MANZANAS Y SOLO DEJAR UN CARRIL PARA CADA SENTIDO, EXCEPTO POR EL LATERAL IZQUIERDO QUE SOLO PASARA EL TRANVIA. GRACIAS A LA DISMINUCIÓN DE LOS CARRILES, SE DISPONDRÁ ALREDEDOR DE ESTAS DOS MANZANAS UN AREA PARA HACER DEPORTE, HABRÁ UN CARRIL PARA CORRER Y OTRA PARA LAS BICICLETAS Y ESPACIOS PARA DESCANSAR O PARA QUE JUEGEN LOS MAS PEQUEÑOS.



SECCION

M
E
L
B
O
C
R
N
E