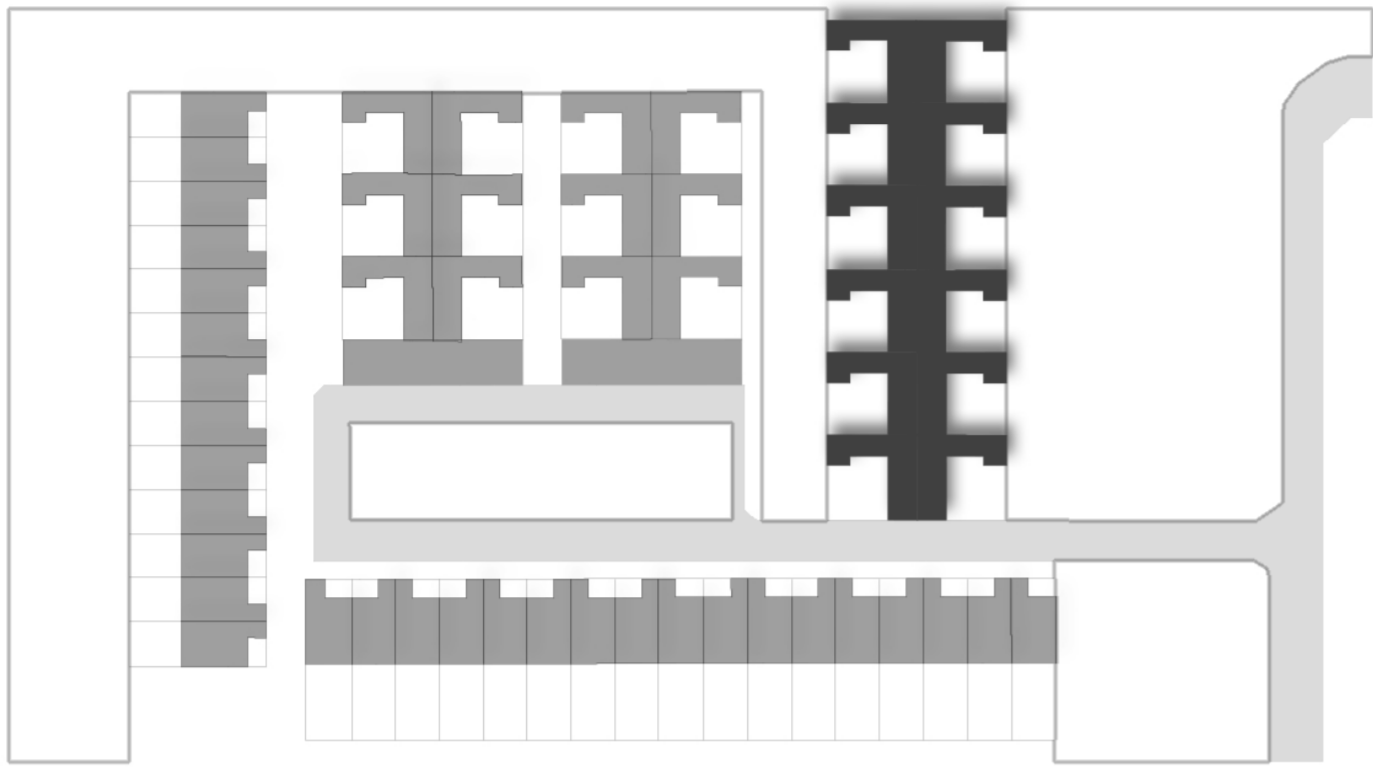
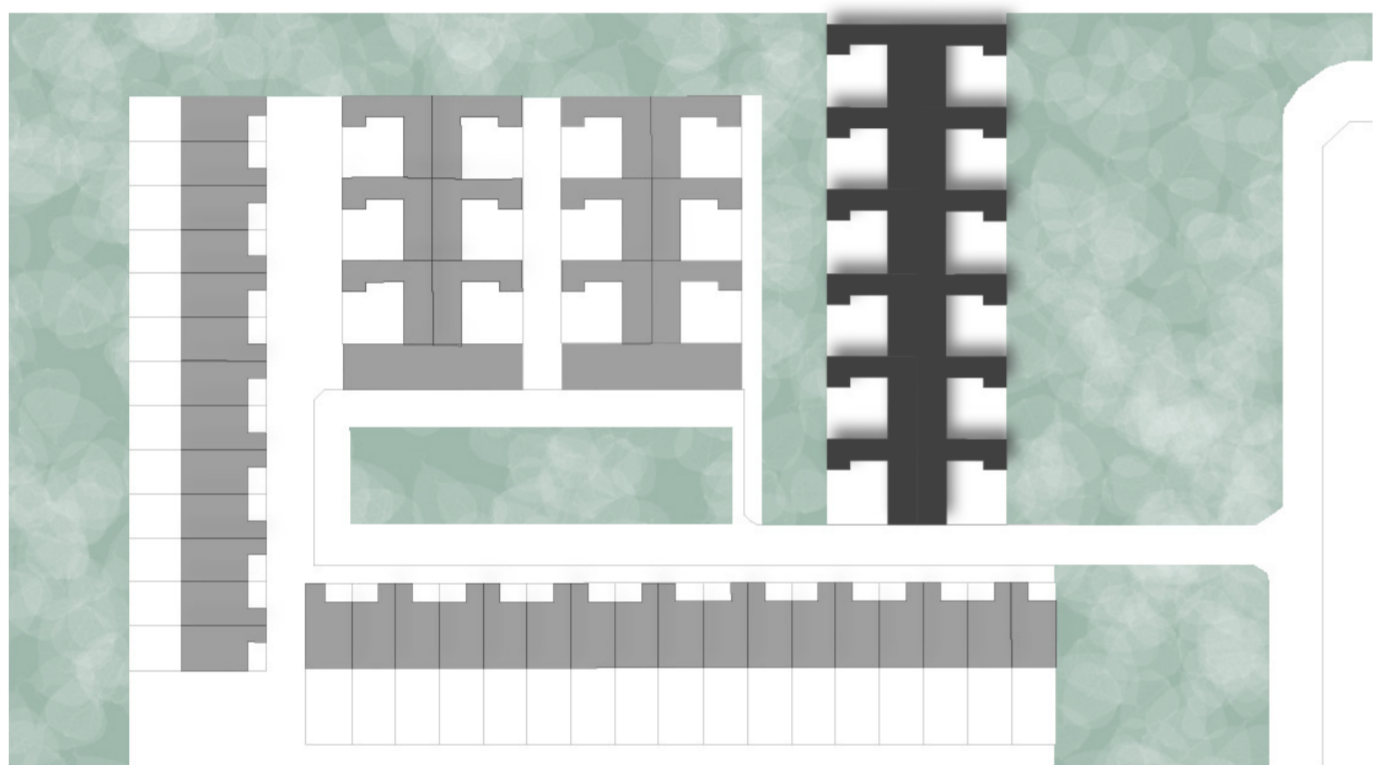


## T-HOOL, EINDOVEN

Ideas principales que vamos a utilizar para este ejercicio de composición urbana.  
La tipología de casa elegida es una casa ampliable.



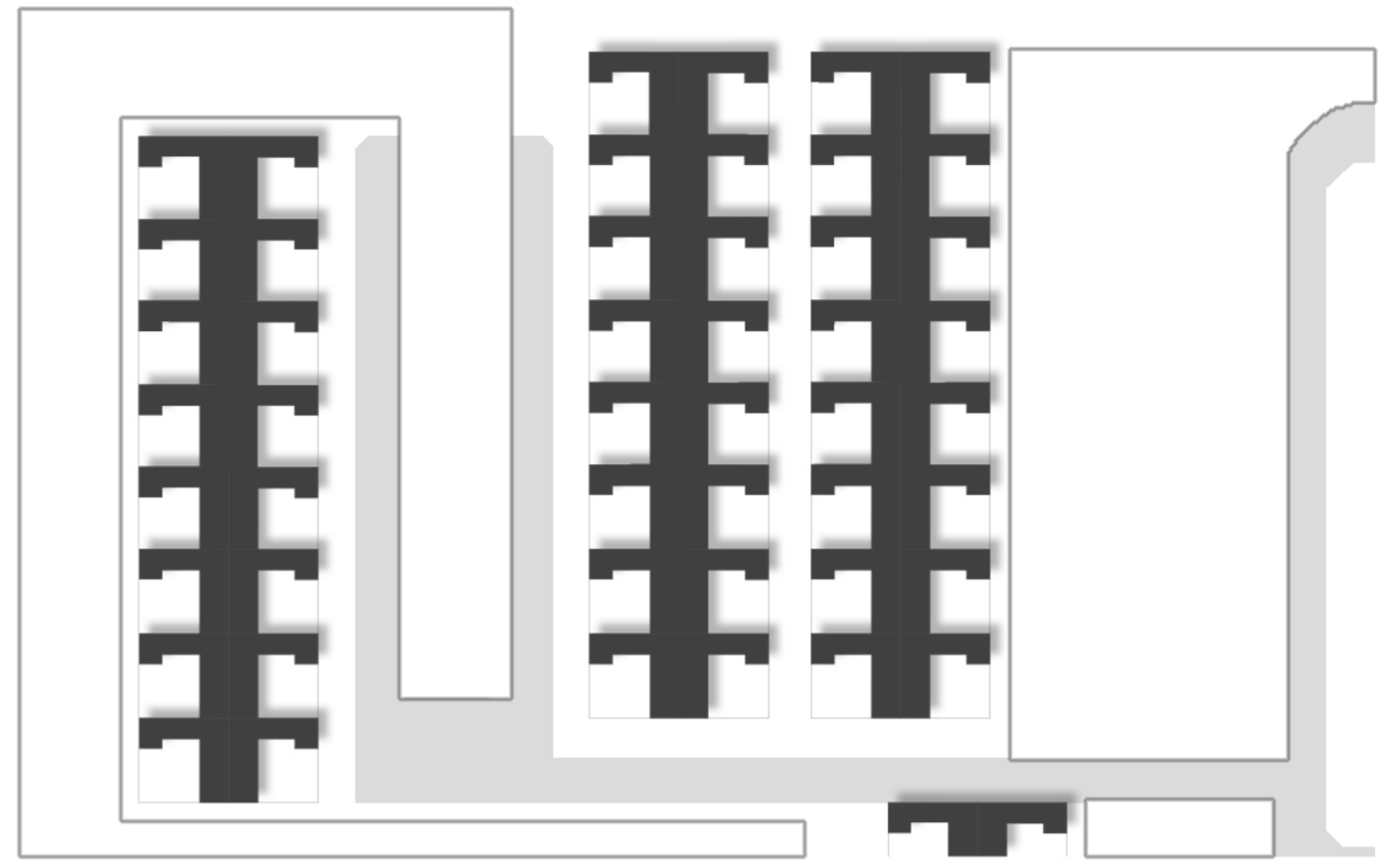
La red de circulación de coche entra en el barrio y distribuye el corazón de cada unidad sin seguir mas. Pequeños espacios de aparcamiento son generados en el centro de cada unidad.



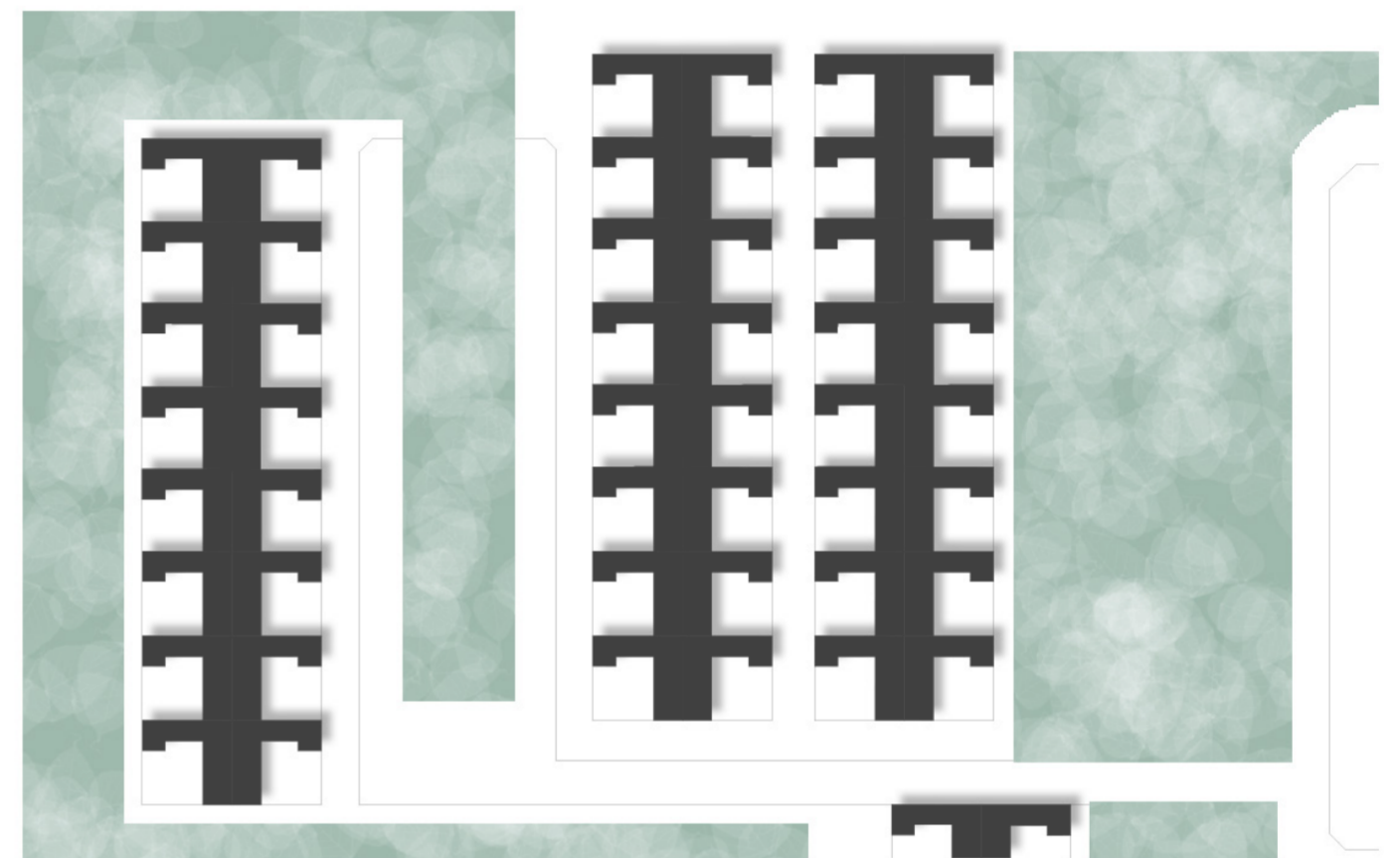
La vegetación permite estructurar el barrio entrando en los corazones de las manzanas edificadas.

## PROPUESTA

Cogemos una tipología de vivienda de casa ampliable, utilizando la repetición, agregación y sustracción creamos un nuevo diseño de barrio.



Seguimos utilizando el concepto de la distribución en el centro de la unidad.



La vegetación sigue enrollarse hasta el corazón de la unidad encontrando por fin la zona de aparcamiento.

Propuesta a la escala de un fragmento del barrio.

