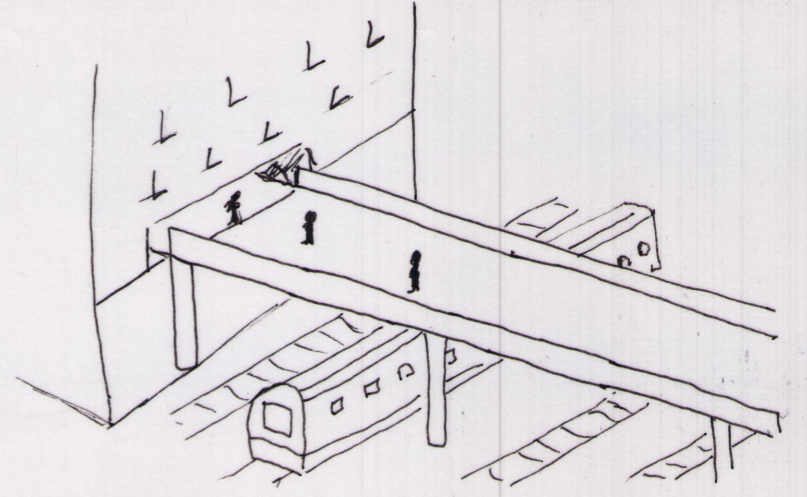
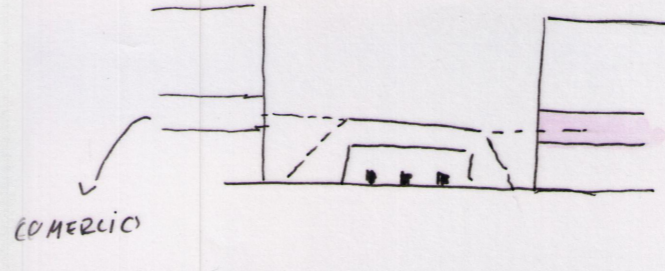
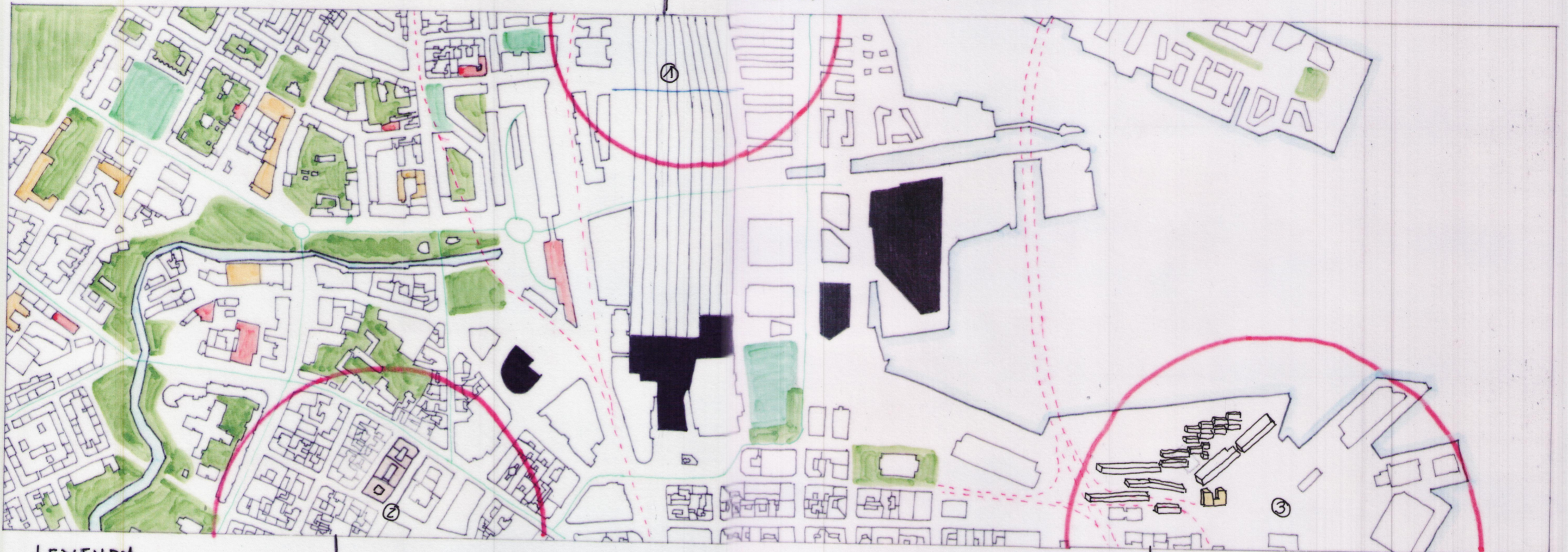


FASE 2: PROYECTO FINAL

OSLO. PILAR LÓPEZ RODRÍGUEZ pilarlopez95@
URBANISMO1 GRUPO 1

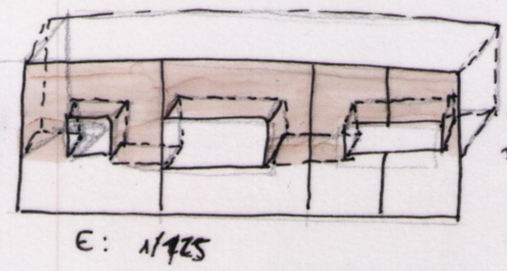


LA ESTACIÓN TIENE UN PAPEL EN EL PLANO DIVISORIO SIENDO ASÍ LA FIGURA CENTRAL. PARA RESOLVER EL PROBLEMA, SE AMPLIA EL PASO CONECTÁNDOLO A LOS EDIFICIOS CIRCUNDANTES, CREANDO NUEVOS COMERCIOS.



- LEYENDA**
- EDIFICIOS IMPORTANTES
 - HOSPITALES
 - ESCUELAS
 - ZONAS VERDES
 - PLAZAS
 - - - VÍAS SUBTERRÁNEAS
 - - - VÍAS PRINCIPALES
 - - - PASO PEATONAL ELEVADO

ZONA DE BARRIO ANTIGUA DONDE SE PUEDE OBSERVAR UNAS MANZANAS DE CARACTER MÁS CERRADO Y COMPACTO SE PROPONE ABRIR LAS MANZANAS HACIA LA VÍA PÚBLICA.



LA ZONA INDUSTRIAL ESTÁ NULAMENTE TRANSITADA Y PROVISTA DE VIDA. PARA ELLO SE PROPONE UNA PROLONGACIÓN DE LA ESCA PEATONAL BORDEANDO LA COSTA Y PROVISIONARIA DE ZONA VERDE. PARA MÁS AFINCO IMPLEMENTAMOS UN COLEGIO Y UN HOSPITAL Y DE ZONAS PÚBLICAS Y PLAZAS.

E: 1/5000

PROPUESTA INTERVENCIÓN

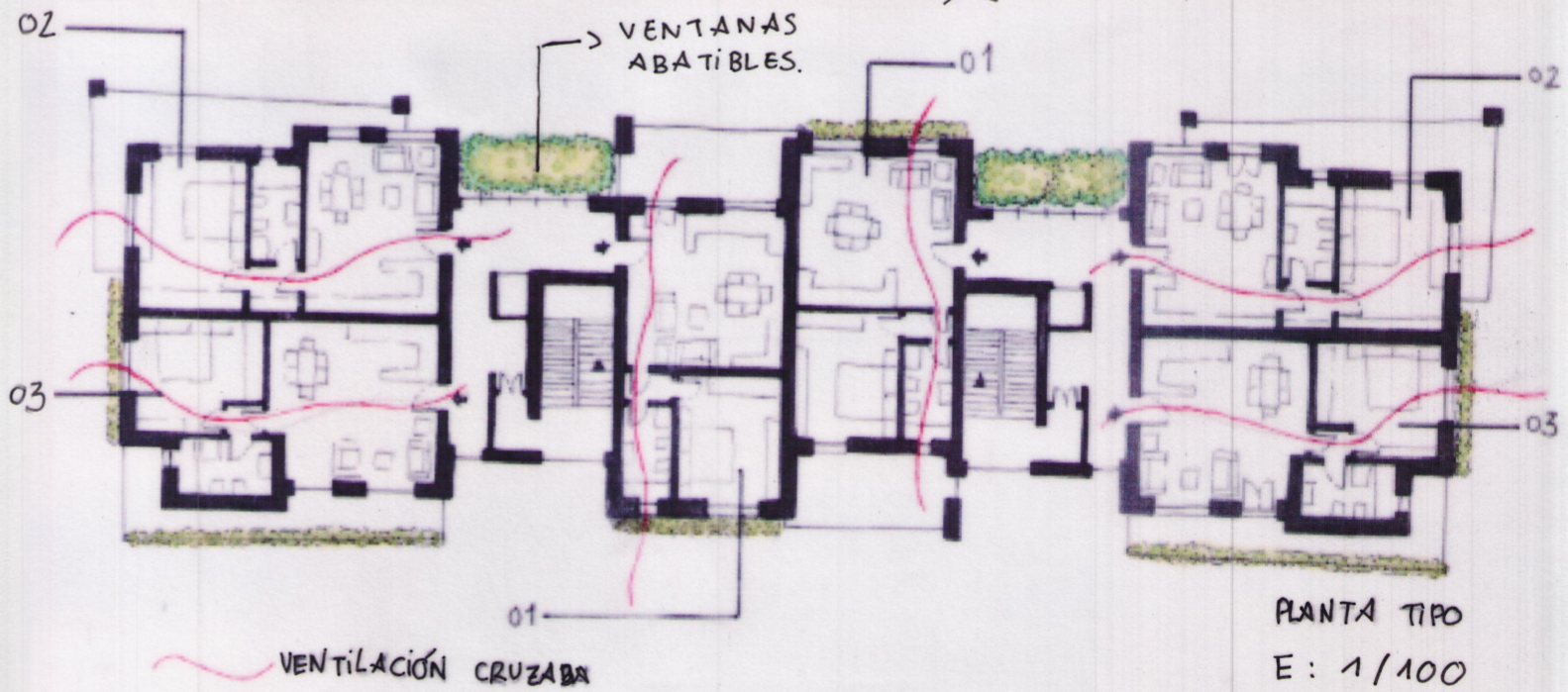
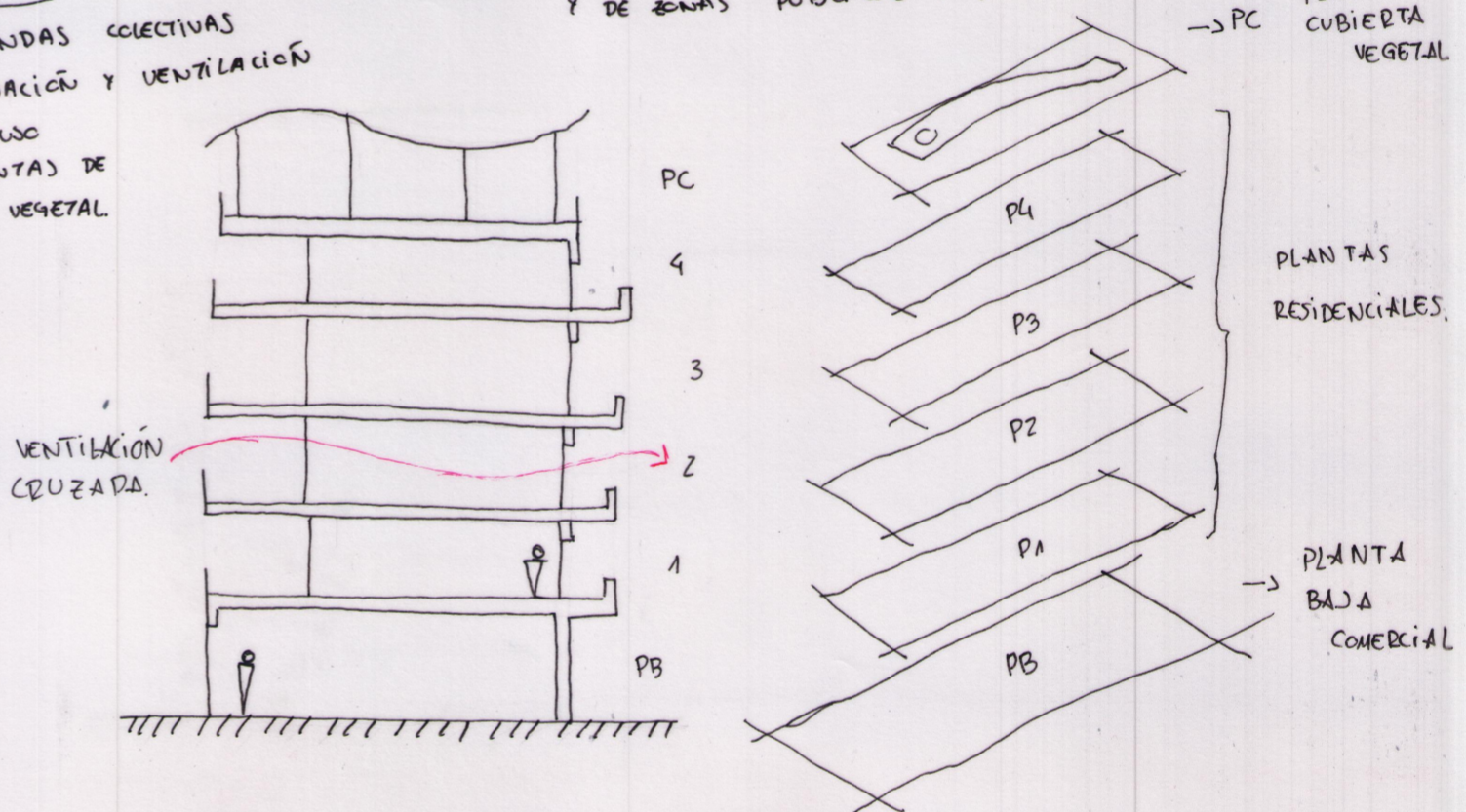
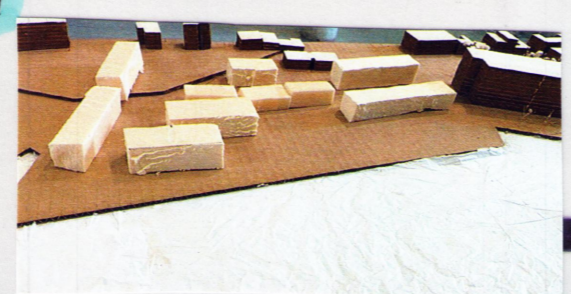
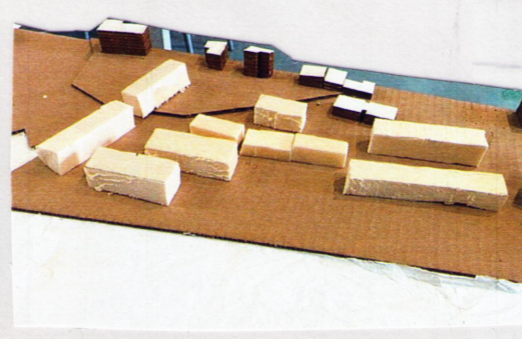
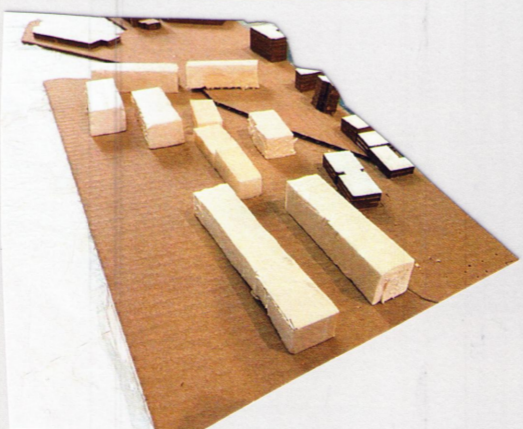
SE PROPONE UN GRUPO DE VIVIENDAS COLECTIVAS CON AMPLIAS TERRAZAS PARA ILUMINACIÓN Y VENTILACIÓN. LA PLANTA BAJA SE DESTINA A USO COMERCIAL U OCIO, 4 PLANTAS DE VIVIENDAS Y CUBIERTA VEGETAL.

LEYENDA.

- ZONA PÚBLICA Y PLAZAS.
- COLEGIO
- EDIFICIOS CONSTRUIDOS
- ZONAS VERDES.
- HOSPITAL.
- PASEO MARÍTIMO Y ZONA PEATONAL.

BLOQUES DE EDIFICIOS DE 4 PLANTAS PREPROYECTOS A URBANIZAR LA ZONA Y AGADIENDO ZONAS VERDES Y ESPACIOS PÚBLICOS PARA DARLE MÁS VIDA. LAS CALLES ACABAN EN FONDO DE SACO.

FOTOS MAQUETA



E: 1/2500

