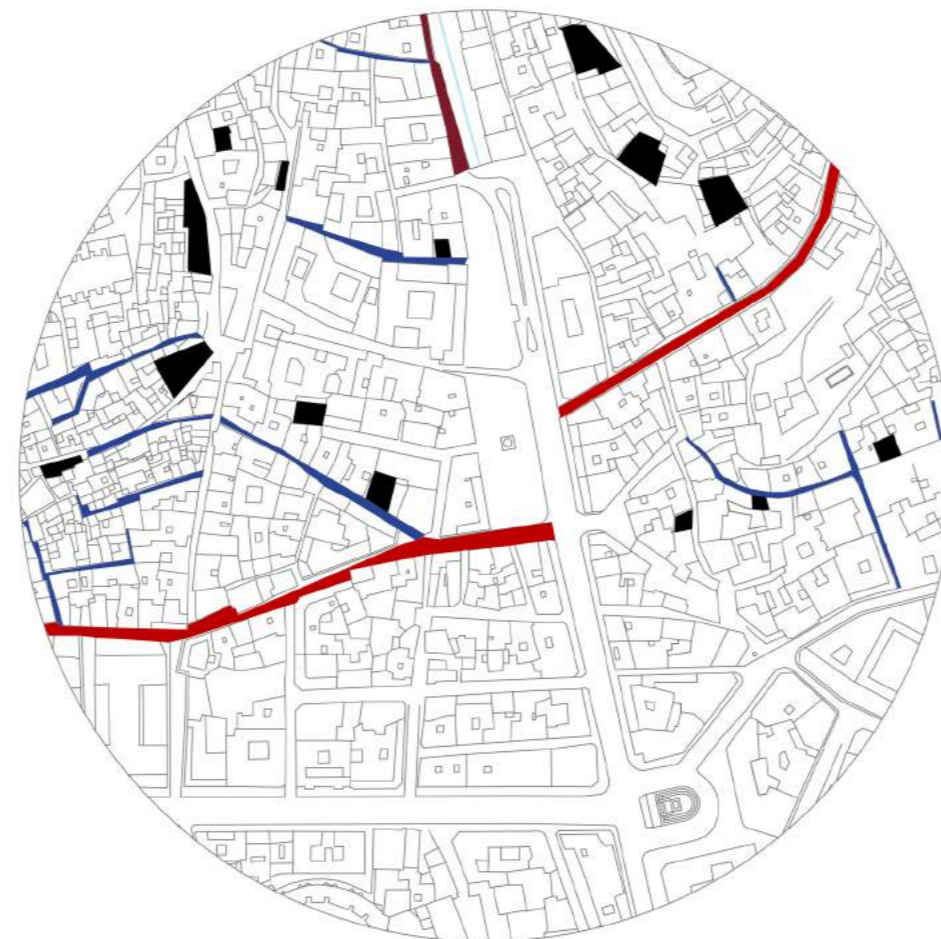
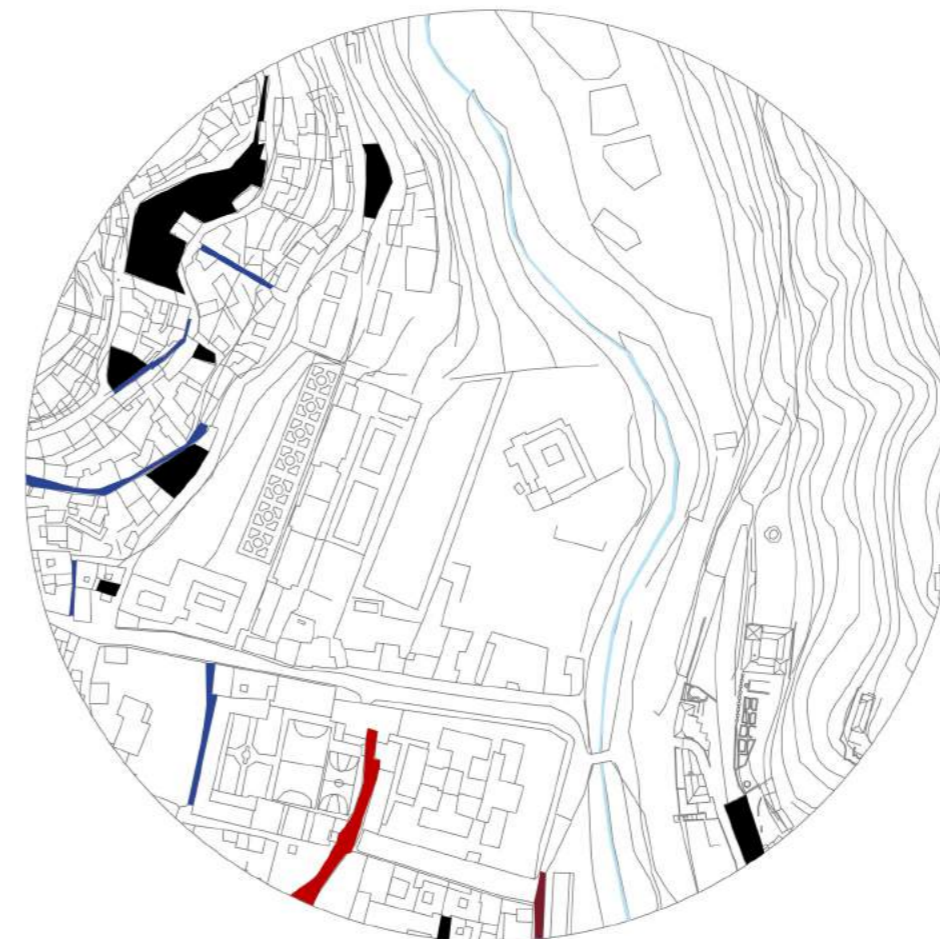


CENTRO - ALBAYZIN



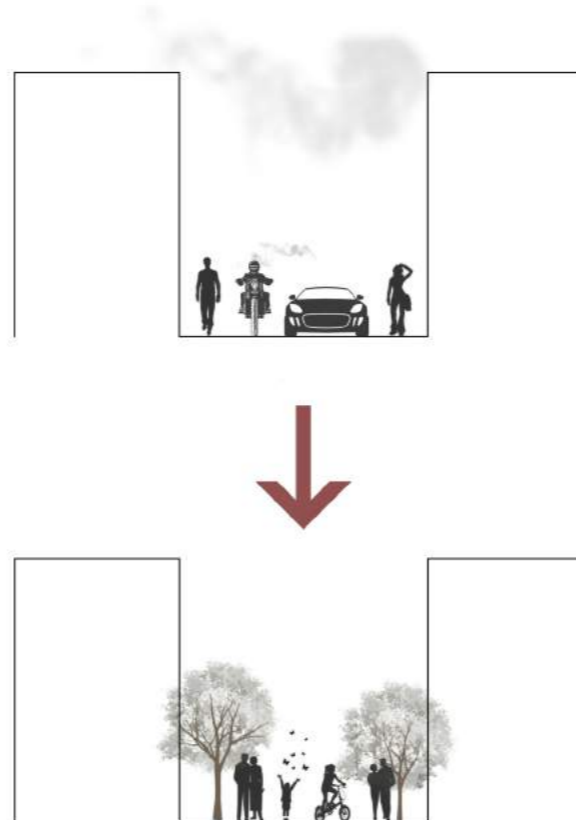
C. DEL CHAPIZ - SACROMONTE



REYES CATÓLICOS - SAN MATÍAS



■ Vacíos



SITUACIÓN ACTUAL

ALTERNATIVAS

- Exceso de tráfico rodado
- Gentrificación de barrios residenciales
- Calles con problemas de accesibilidad
- Sobrepoblación
- Centralización de equipamientos básicos
- Problema morfológico y de trazado
- Paseo de los tristes como única vía de comunicación con el sacromonte
- Falta de espacios colectivos

- Peatonalización y restricción del tráfico rodado
- Regulación de la especulación de la vivienda
- Ampliación de la vía pública para que sea segura e inclusiva
- Reajustar la altura máxima en aquellas parcelas que sea posible y construcción de nueva vivienda
- Creación de nuevos equipamientos en Sacromonte
- Nueva parcelación de grandes espacios en desuso
- Mejora de esta comunicación con nuevos medios y buscar vías alternativas
- Revalorización de parcelas y manzanas en desuso y hacer de estas nuevos espacios públicos

En la ventana en torno al paso del río Darro por Granada hemos analizado y estudiado distintos problemas urbanísticos, su origen y razonamiento, elaborando un diagnóstico y distintas alternativas o posibilidades a estos. Dentro de este gran espacio nos hemos decantado por estudiar en mayor profundidad tres zonas principales donde estos problemas destacan más y donde el planteamiento de un nuevo urbanismo es mucho más interesante por sus diversas condiciones.

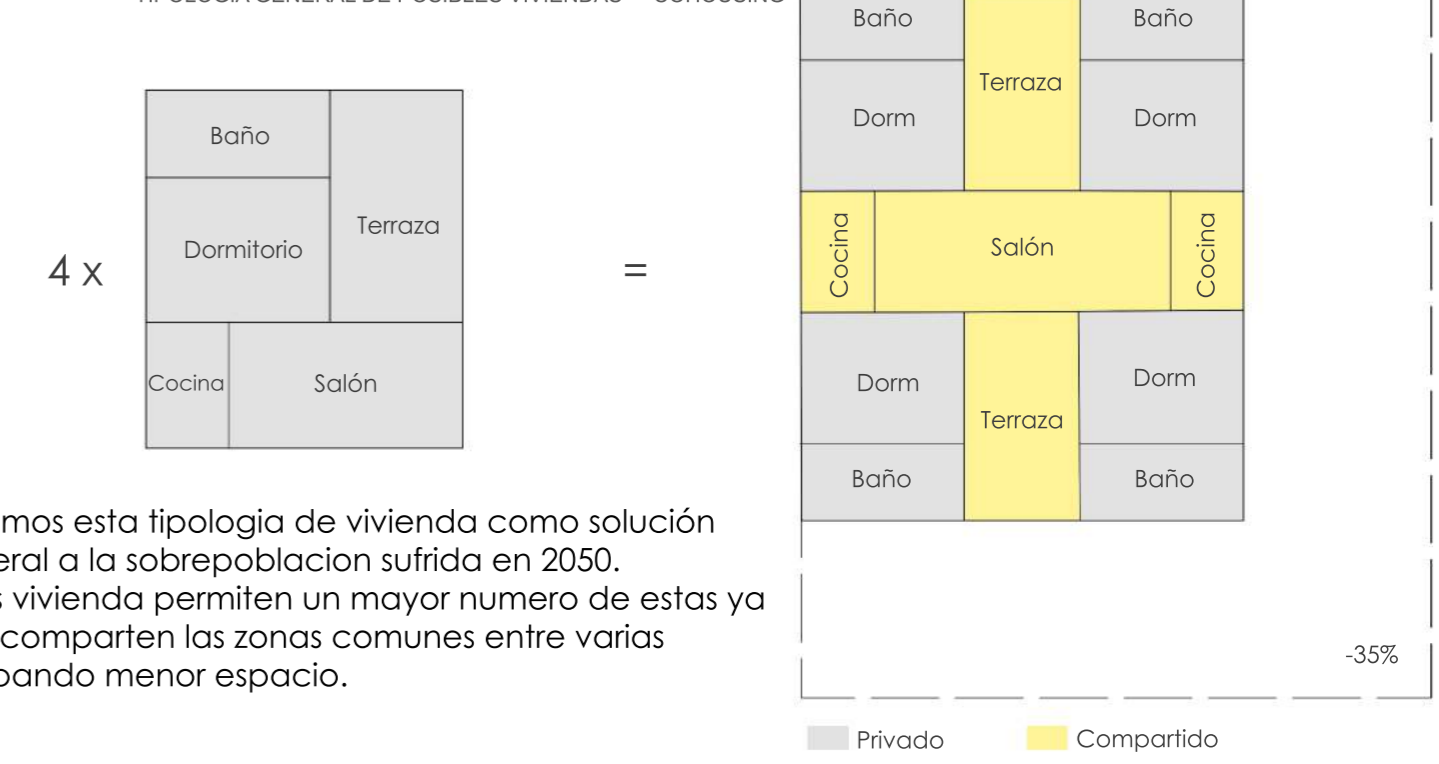


— NUEVOS ESPACIOS PÚBLICOS



— REAJUSTE ALTURA DE VIVIENDAS- SOBREPoblación

TIPOLOGÍA GENERAL DE POSIBLES VIVIENDAS - COHOUSING



Elegimos esta tipología de vivienda como solución general a la sobrepoblación sufrida en 2050. Estas viviendas permiten un mayor número de estas ya que comparten las zonas comunes entre varias ocupando menor espacio.

■ Privado ■ Compartido