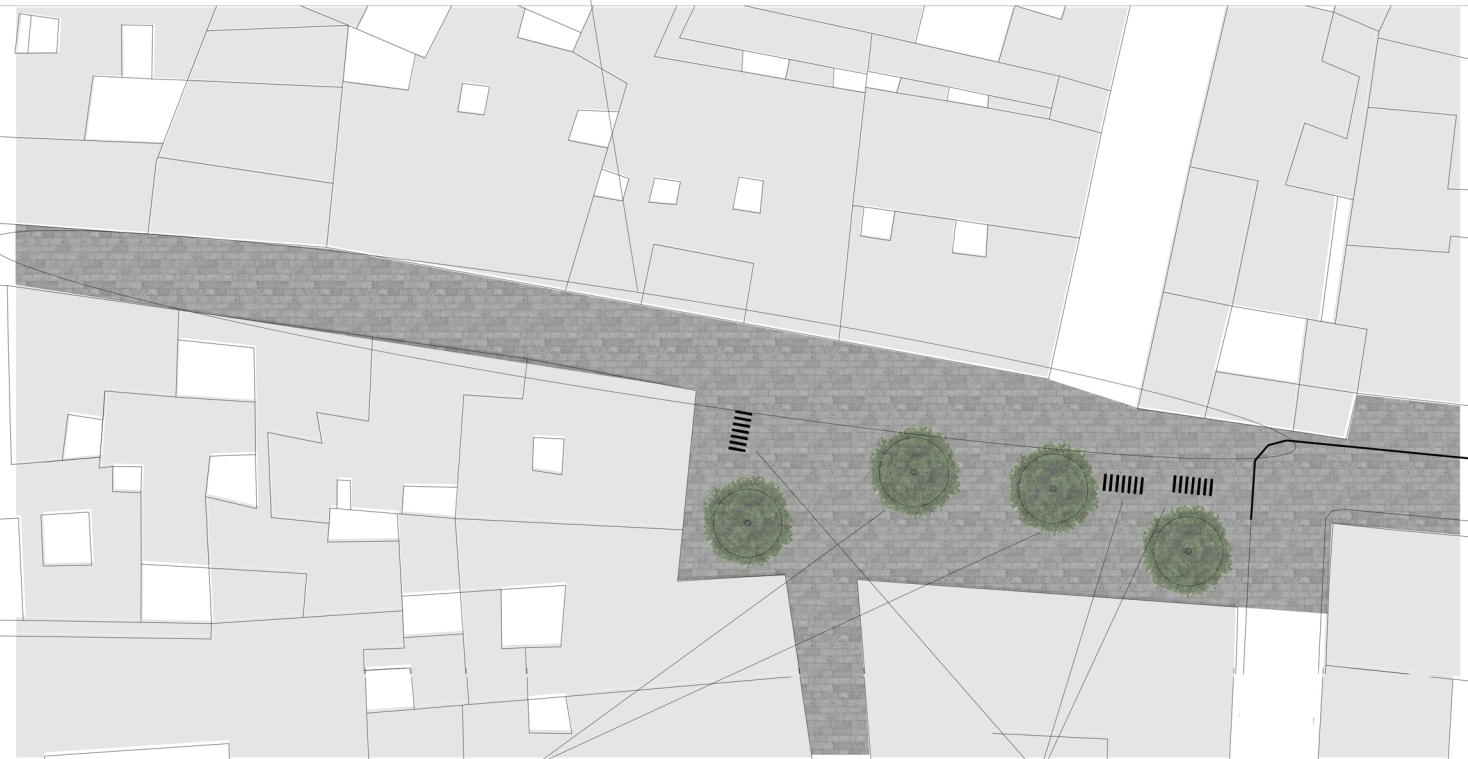


PREVIO INTERVENCION:

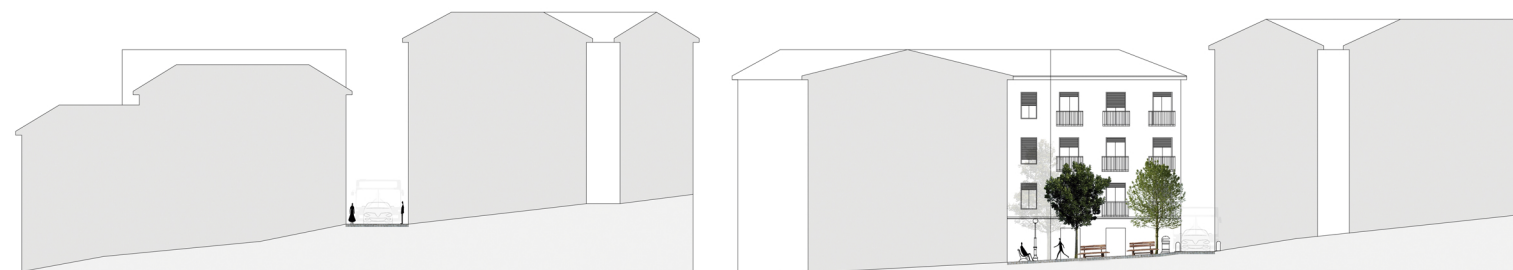


INTERVENCION Tramo de transito vehicular para carga y descarga con horario nocturno



Integracion de arboles en las zonas mas expuestas al sol, de tipo caduca, permite soleamiento en invierno.

Zonas de aparcado de bicicletas, para promover el transporte en bicicleta.

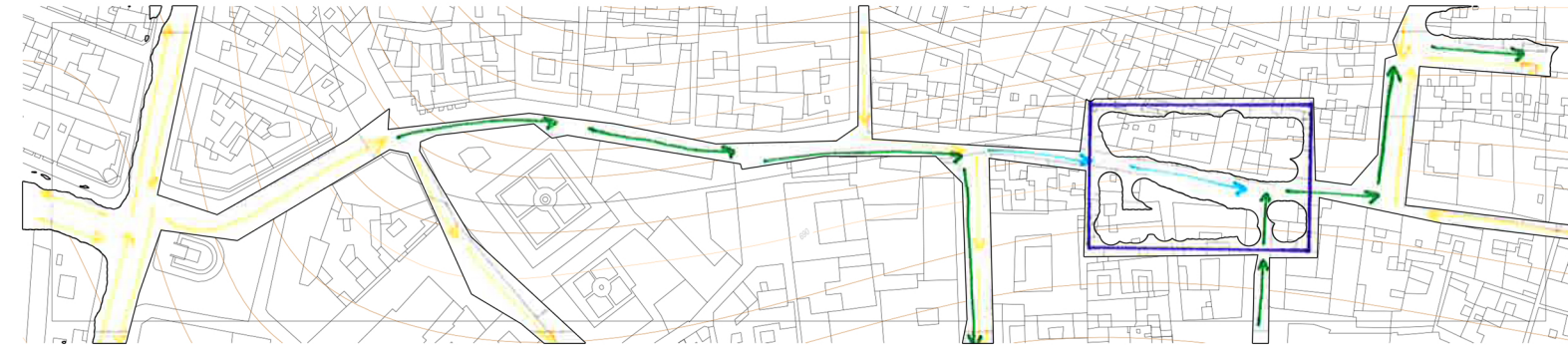


ANALISIS:



Previo a la intervencion la calle se colapsa a menudo por una densidad excesiva, con una cantidad de aceras muy limitada.

INTERVENCION:



Las flechas naranjas, indican el trafico de todos los tipos de vehiculo, en verde los tramos de circulacion de vehiculos de transporte publico, y en azul el tramos de circulacion nocturno para vehiculos de carga y descarga de mercancias.

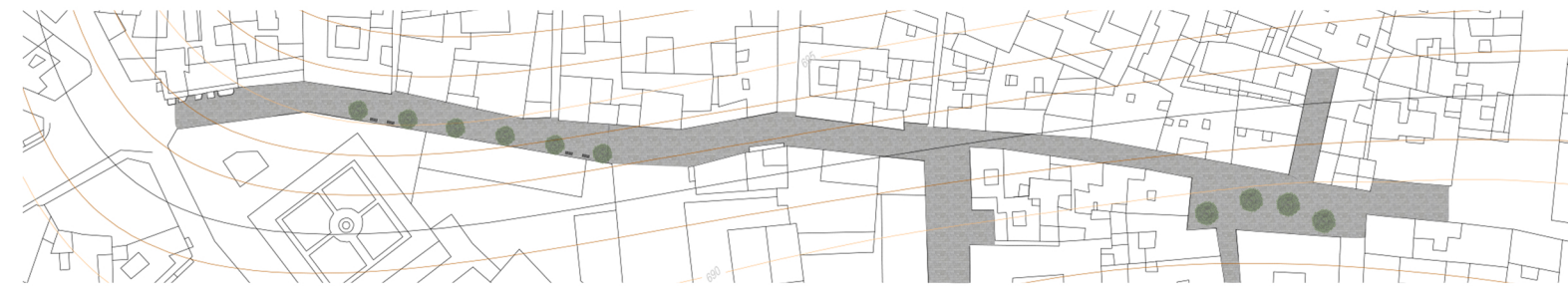


Imagen de la intervencion , que toma los valores principales, de crear un unico pavimento continuo, esencialmente peatonal, la integracion de vegetacion