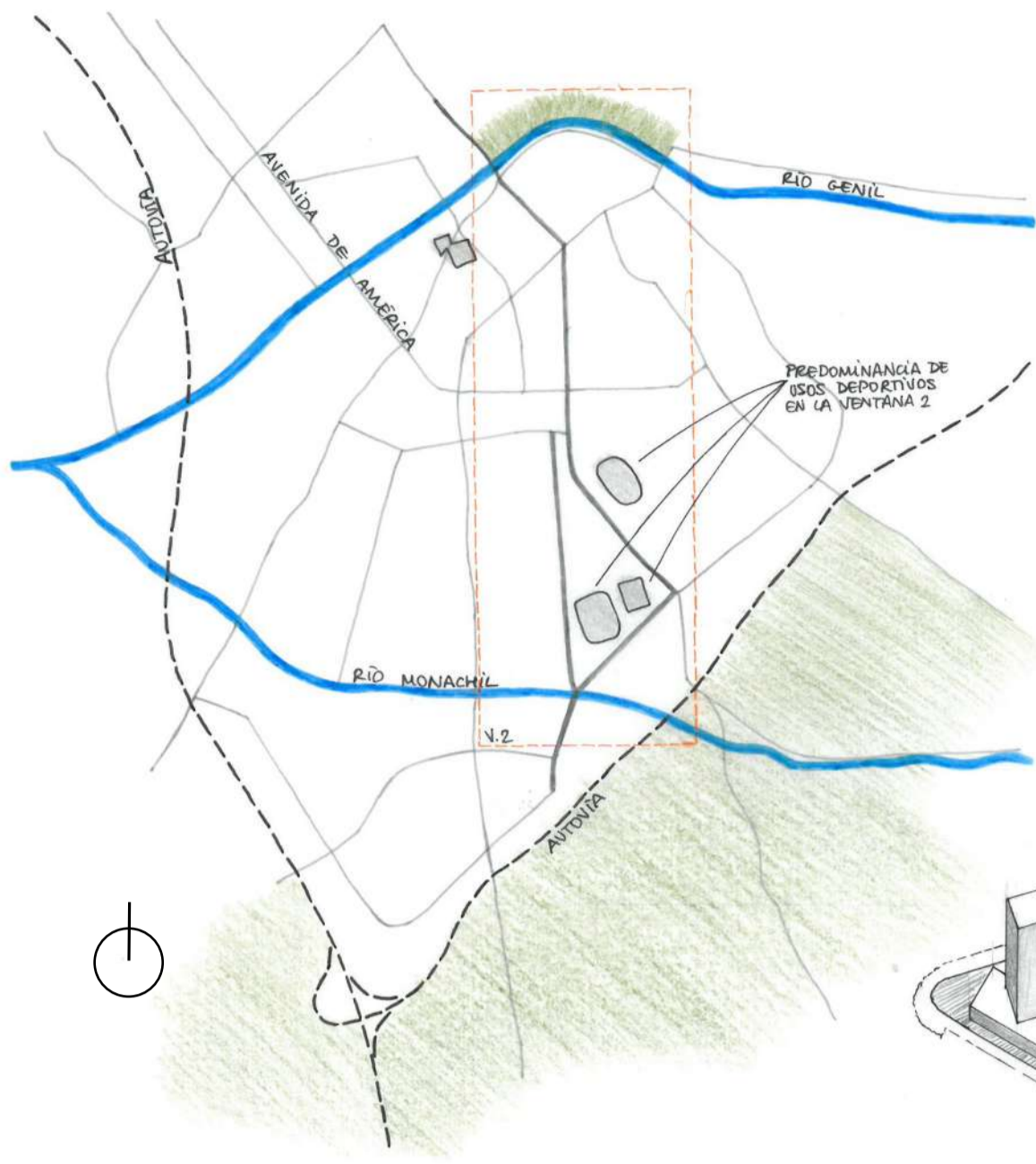
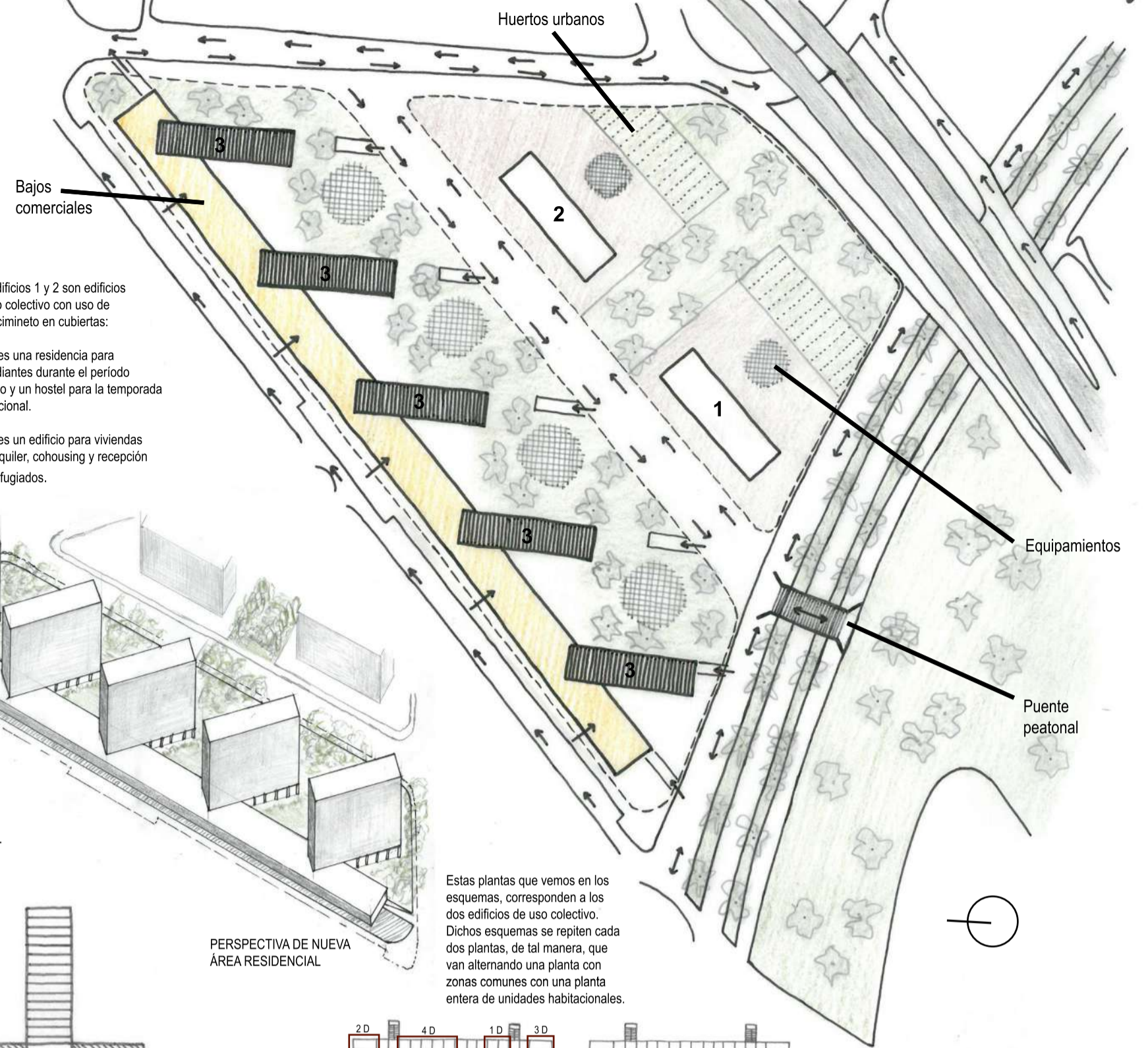


# PROYECTO CIUDAD POST-COVID 2050



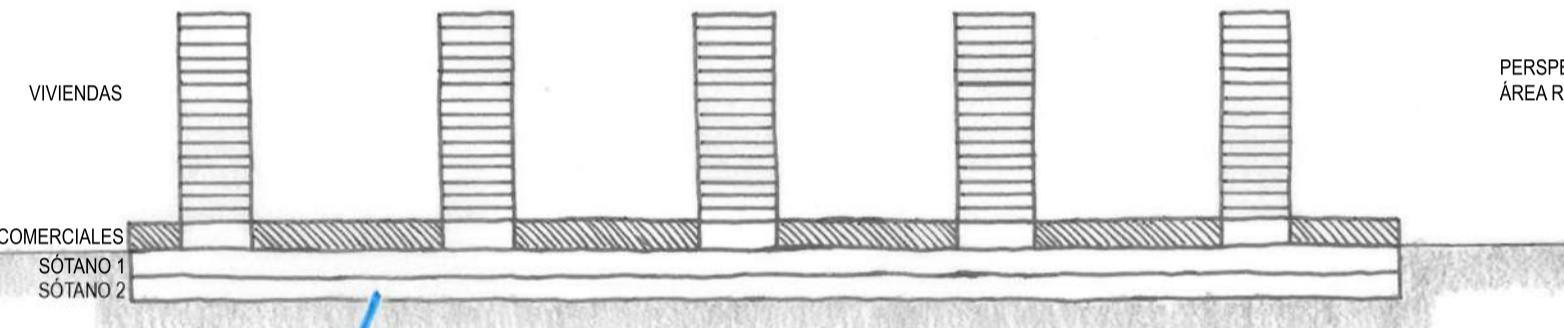
## DESARROLLO ÁREA DE TRANSFORMACIÓN 2



Los edificios 1 y 2 son edificios de uso colectivo con uso de esparcimiento en cubiertas:

- El 1 es una residencia para estudiantes durante el período lectivo y un hostel para la temporada vacacional.
- El 2 es un edificio para viviendas en alquiler, cohousing y recepción de refugiados.

Los edificios 3, son edificios residenciales. Tienen 900 m<sup>2</sup> de superficie en cada planta y en ella se reparten 8 viviendas. Los edificios cuentan con un total de 15 plantas de tal forma que cada edificio alberga capacidad para 120 viviendas. De esta forma, la nueva zona residencial ofrece un total de 600 nuevas viviendas para un futuro crecimiento de la población. Las torres residenciales se apoyan sobre un eje horizontal de locales comerciales. La planta baja de las torres esta formada por pilares en los que apoya el edificio, de esta manera queda totalmente diáfana.



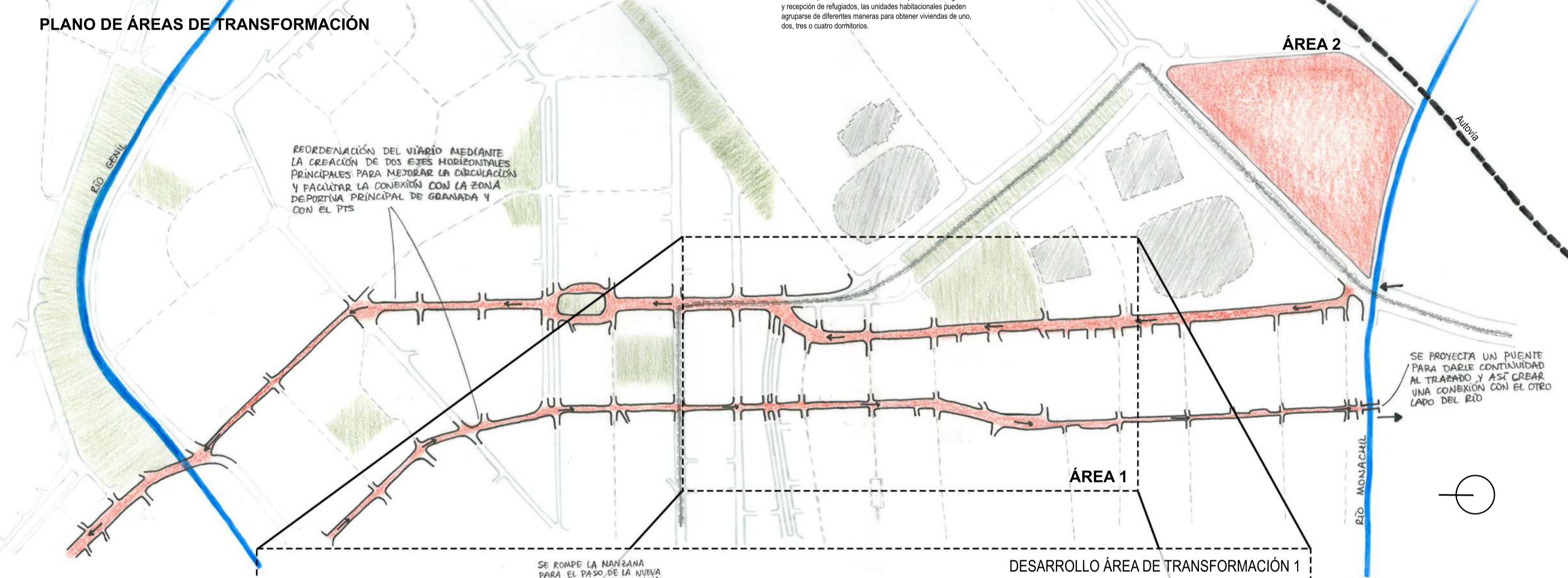
### PERSPECTIVA DE NUEVA ÁREA RESIDENCIAL



Estas plantas que vemos en los esquemas, corresponden a los dos edificios de uso colectivo. Dichos esquemas se repiten cada dos plantas, de tal manera, que van alternando una planta con zonas comunes con una planta entera de unidades habitacionales.

El edificio 2 por tratarse de viviendas de alquiler, cohousing y recepción de refugiados, las unidades habitacionales pueden agruparse de diferentes maneras para obtener viviendas de uno, dos, tres o cuatro dormitorios.

## PLANO DE ÁREAS DE TRANSFORMACIÓN



## DESARROLLO ÁREA DE TRANSFORMACIÓN 1

