

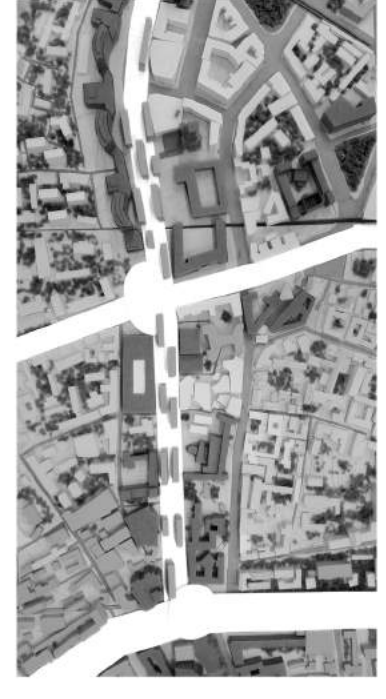
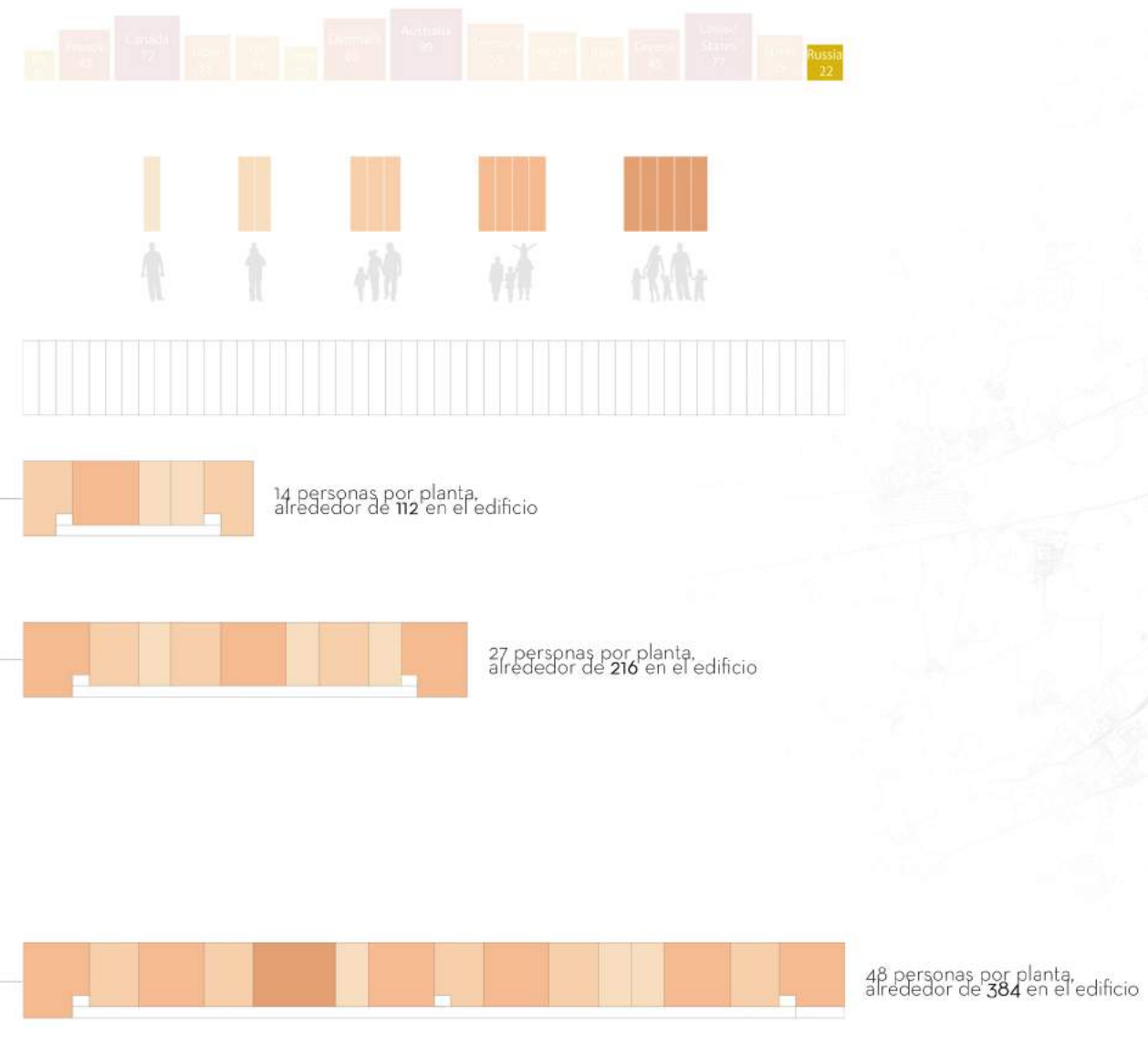
# el nuevo RITMO de MOSCÚ

**PROCESO CONSTRUCTIVO**  
Hemos elegido una zona de la ciudad particularmente problemática por su escala y la utilización del espacio, proponiendo un modelo funcional replicable. El problema más relevante que intentamos de resolver es la de la circulación y aumento de densidad propuesta en el enunciado: el sistema ya existente tiene una falta de funcionalidad, es demasiado complejo y imponente respecto a su uso y está basado sobre el uso del automóvil, que pronto será sustituido por otros medios de transporte, más ecológicos y sostenibles. Además intentamos de proponer una manera distinta de vivir, más en contacto con la calle y los espacios abiertos que vamos a generar, favoreciendo la vida pública y relaciones sociales entre vecinos.

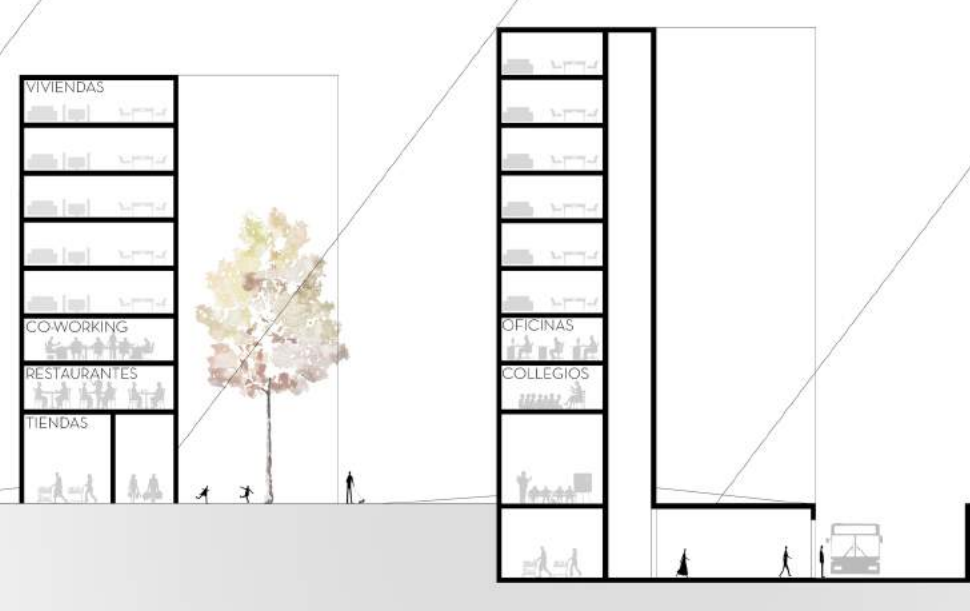
**1-ELIMINACIÓN TRAFICO:** Proponemos eliminar el tráfico vial restringiendo el acceso por las zonas urbanas más densas, dejando únicamente espacio a emergencias o abastecimiento para locales comerciales. Los desplazamientos se realizarán a través de un nuevo medio de transporte seminterroado.

**2-SISTEMA DE INTERVENCIÓN:** Intervenimos en el espacio liberado de las avenidas, dividiéndolo en bandas de aproximadamente 10 metros cada una, ancho que consideramos adecuado por viviendas. Entonces subdividimos nuevamente esta reja con líneas definidas por el tejido urbano, definiendo espacios orgánicos conformes al contexto. Intervenimos con nuevas edificaciones y equipamientos, caminos peatonales y espacios verdes, bajo, pero abiertos al aire, circularán 2 carriles para el transporte público (el nuevo-bus y emergencias)

**3-AUMENTO DENSIDAD:** Por fin, en la zona recuperada disponemos edificios de tipo modular cuyas dimensiones provienen de la subdivisión funcional del espacio liberados. Se aprovecharán las zonas más inferiores para locales, oficinas y equipamientos públicos, según la necesidad de la zona circunstante.



A través de la maqueta se puede apreciar mejor la volumetría propuesta y compararla con la ya existente, en ella hemos podido comprobar que las nuevas volumetrías alcanzan a los ya existentes, logrando con ello llegar a nuestro objetivo inicial que está en duplicar la población.

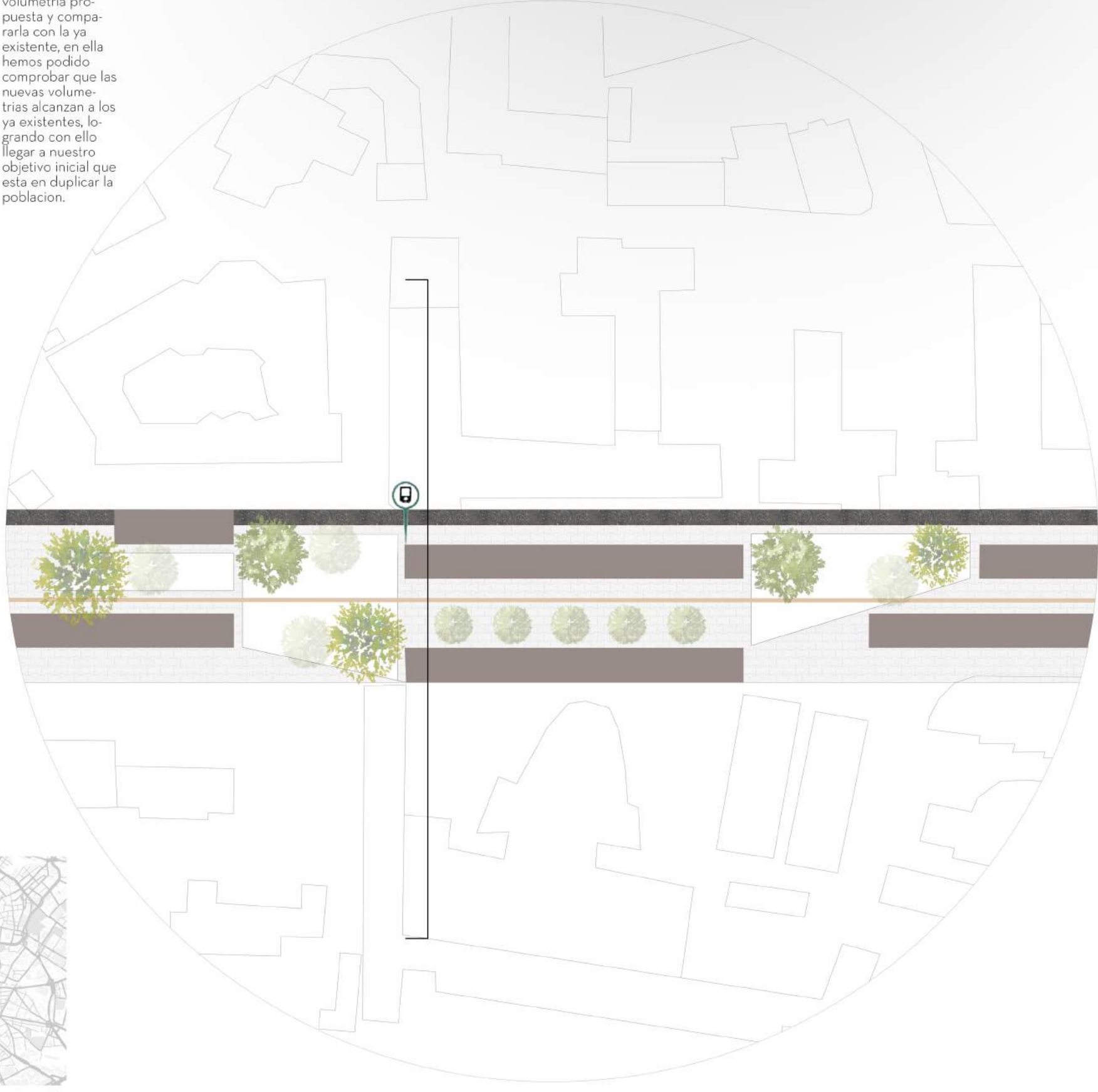


Elaboramos conjuntamente con el sistema usado una forma de poder generar un equilibrio entre densidad, altura, separación de elementos para beneficiar el soleamiento, ventilación y las relaciones entre espacios y habitantes. Tratamos también de equilibrar el entorno con vegetación, generando un espacio agradable donde la gente puede disfrutar, vivir, trabajar, hacer compras, socializar en la calle. Reducimos también el tiempo de desplazamiento, así que todos pueden alcanzar sencillamente lo que necesitan, sin necesidad de usar vehículo.



En las intersecciones actuales planteamos intervenir soterrando el carril de tráfico público, creando en el cruce una rotonda soterrada y en la zona central de la misma la llevamos sobre el nivel del pavimento en donde creamos una serie de jardines paisajísticos. Esto, no teniendo acceso peatonal, reduce en gran medida los costes de mantenimiento y transmite una impresión de mayor naturaleza dentro de la ciudad y una sensación asociada de bienestar y tranquilidad.

- Nuevas zonas verdes
- Camino peatonal
- Nuevos edificios
- Carretera bus
- Paradas bus
- Ventilación
- Fuentes



- Nuevas zonas verdes
- Nuevos edificios residenciales, de uso:
  - comercial
  - educativo
  - deportivo
- Vías metro
- Vías bus
- Paradas bus

