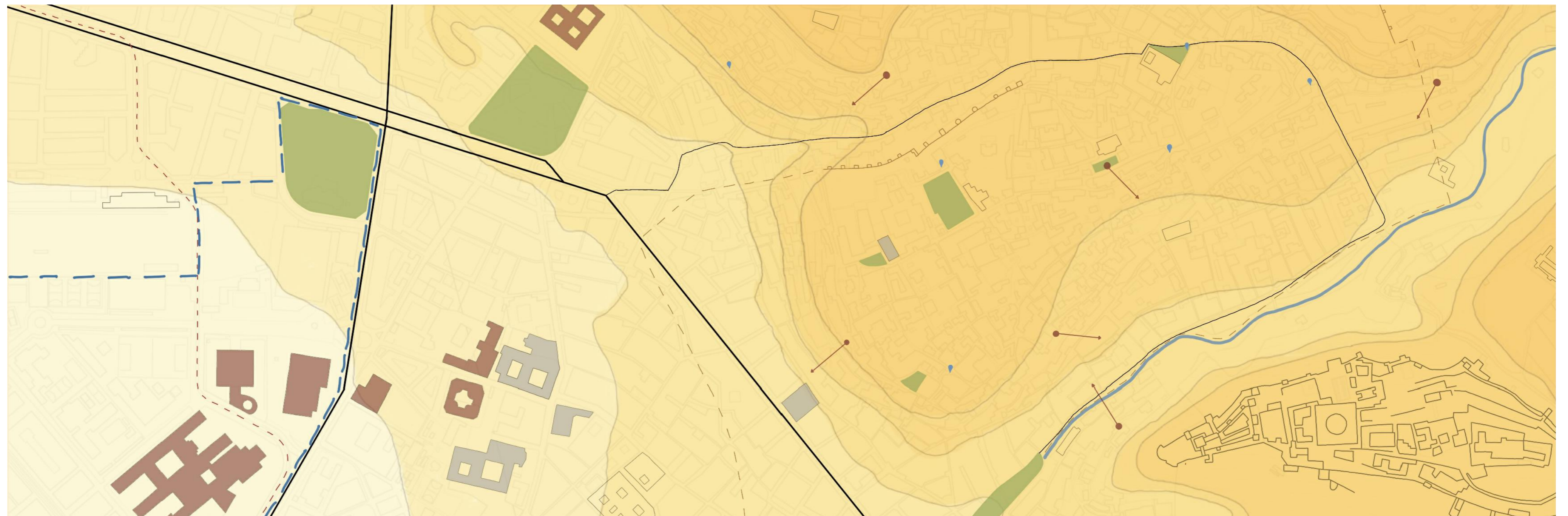


# a- CIUDADES - FORMAS



- EDIFICIOS RELEVANTES
- EDIFICIOS UGR
- ZONAS VERDES
- RESTOS DE MURALLA
- VÍAS PRINCIPALES
- RÍO DARRO
- VÍAS SECUNDARIAS
- - - LÍNEA DE METRO
- ALJIBES

