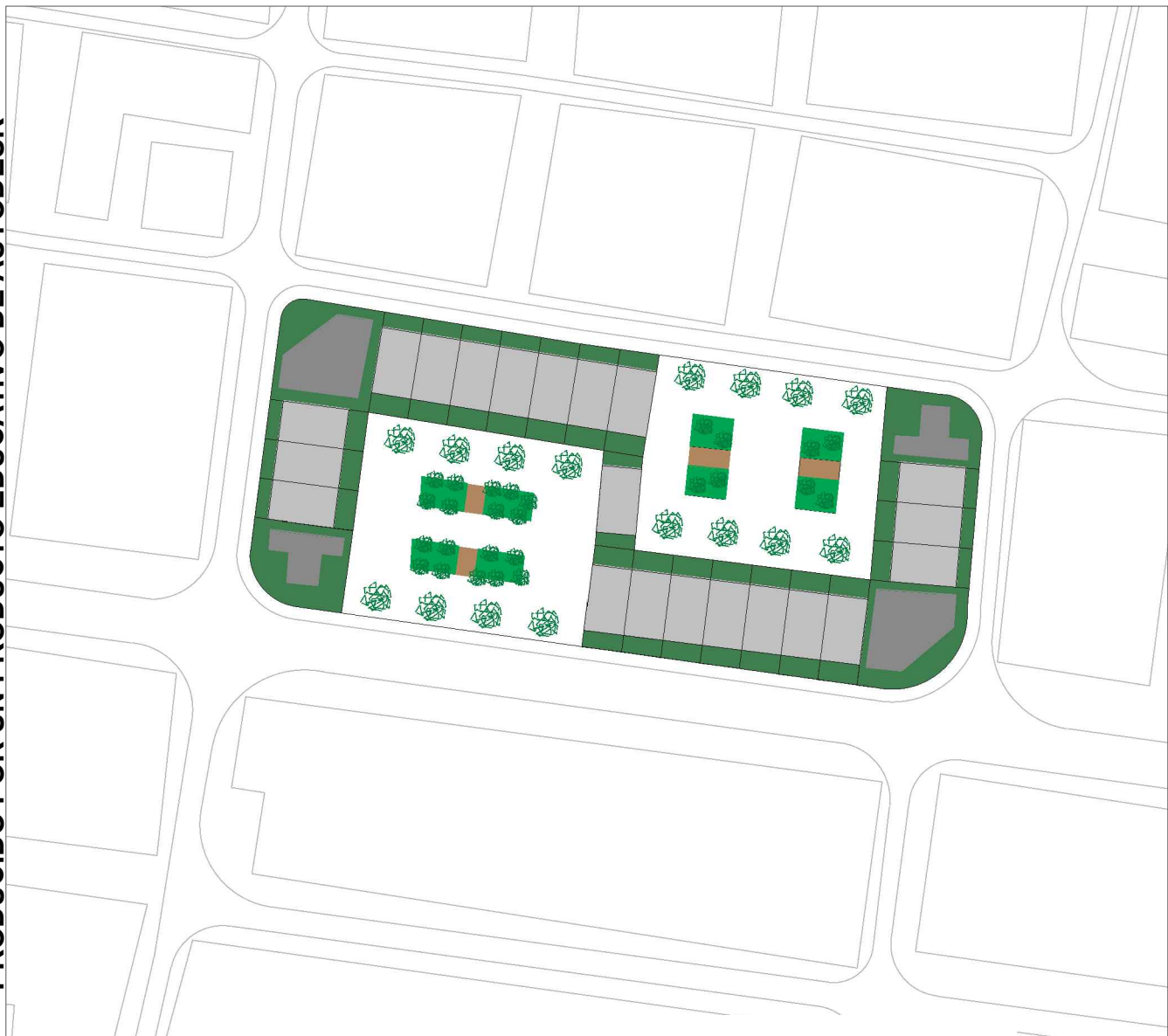


Casa Block_El Cairo

Adaptacion de una manzana en El Cairo, basada en el modelo de Casa Block de S.L. Sert en Barcelona, 1934

PRODUCIDO POR UN PRODUCTO EDUCATIVO DE AUTODESK

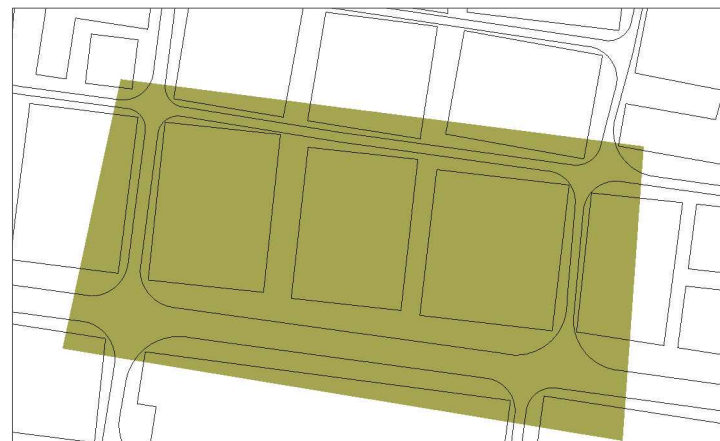
PRODUCIDO POR UN PRODUCTO EDUCATIVO DE AUTODESK



	Numero elementos	Superficie ocupada por cada elemento	Superficie total ocupada
Viviendas (2 plantas)	21	184.54 m2	3875.34 m2
Zonas verdes	2	1103.44 m2	2206.88 m2
Equipamientos	4	232.06 m2	464.12 m2

Superficie manzana 6764.22 m2

Estado real



Urbanismo II_Taller vivienda A
Maria Teresa Garcia Rebato

E: 1/1000

