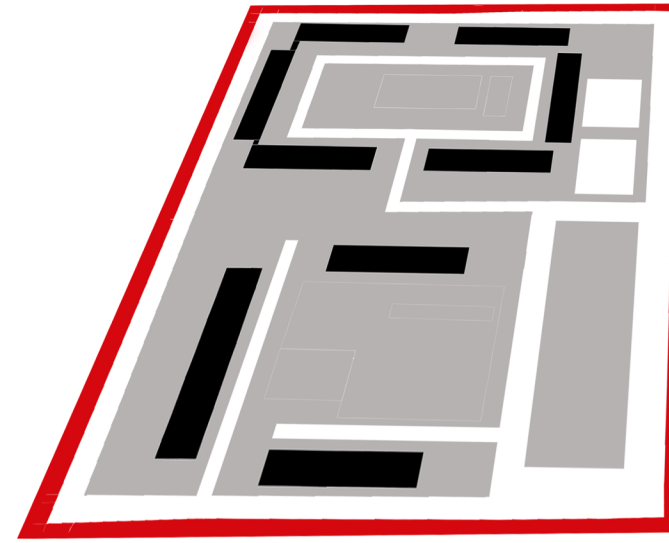
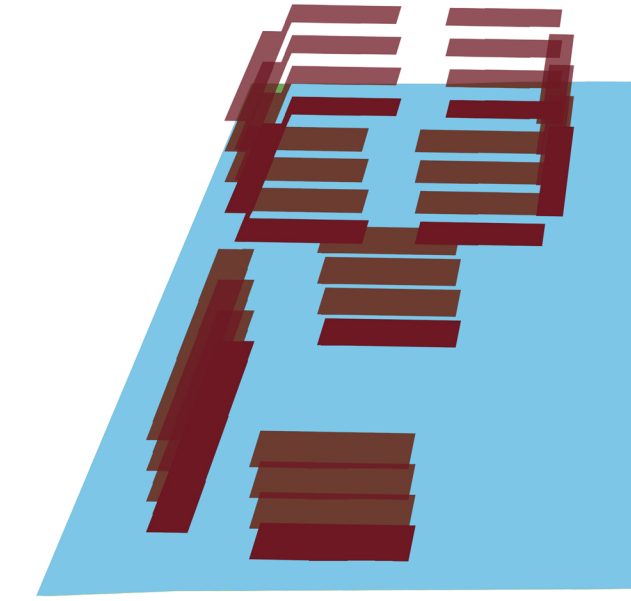


**FABRIC**

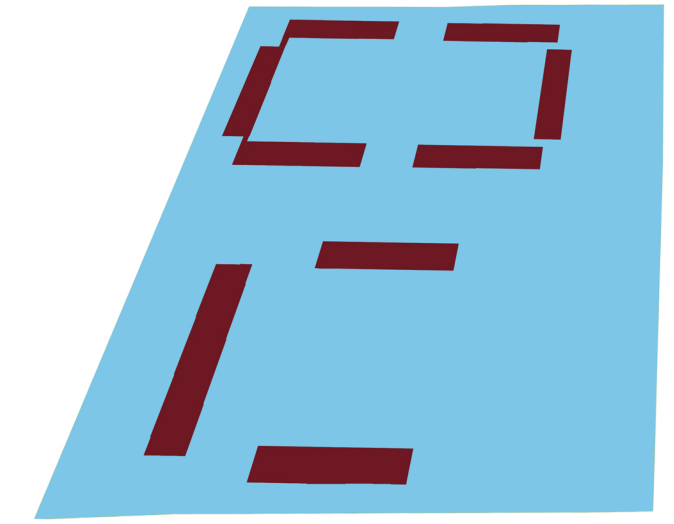
A	46.1 ha
FSI	0.487
GSI	0.097
OSR	1.85
L	6.49
N	0.03/m
w	66.6 m
b	57 m
T	8%



A= 46.1 ha



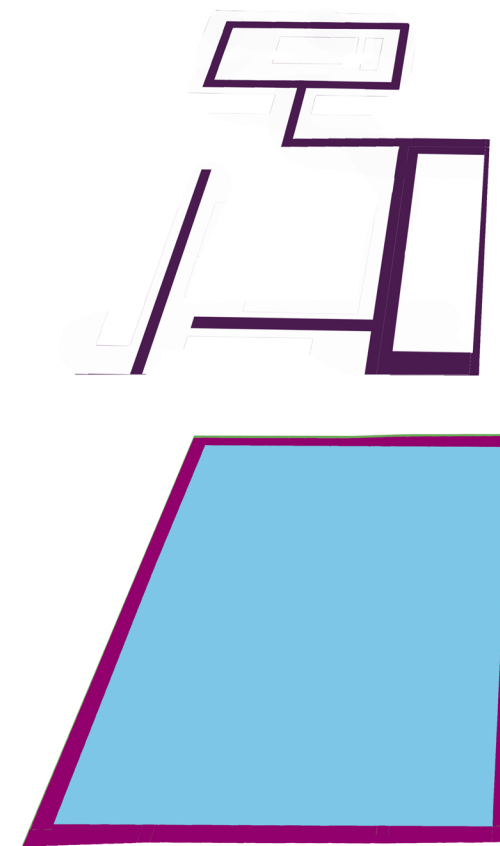
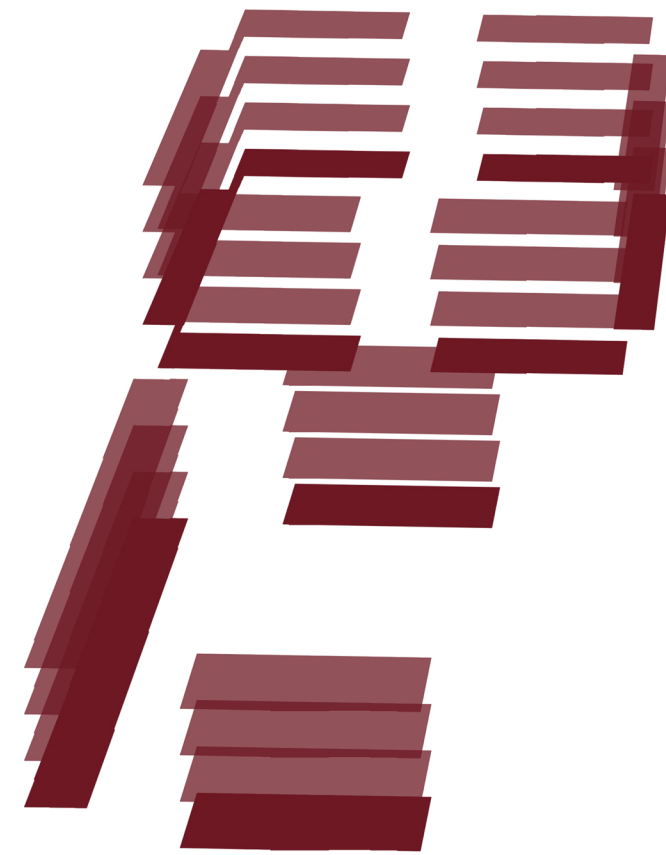
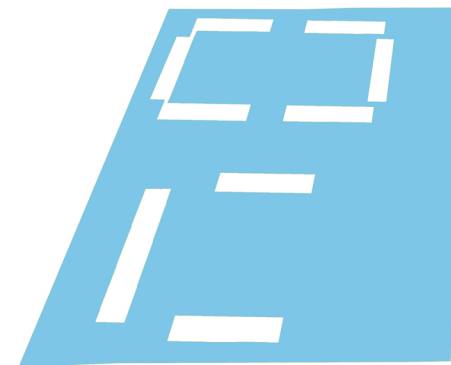
$$FSI = \frac{F}{A} \quad 22504/46115=0.487$$



$$GSI = \frac{B}{A} \quad 4500/46115=0.097$$



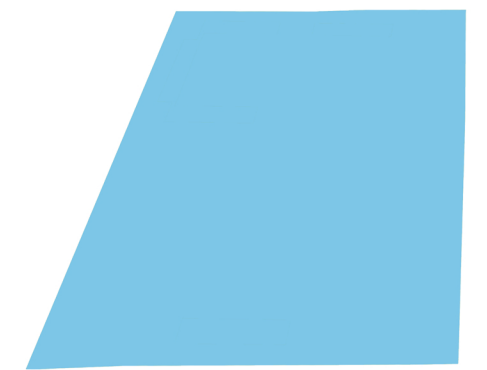
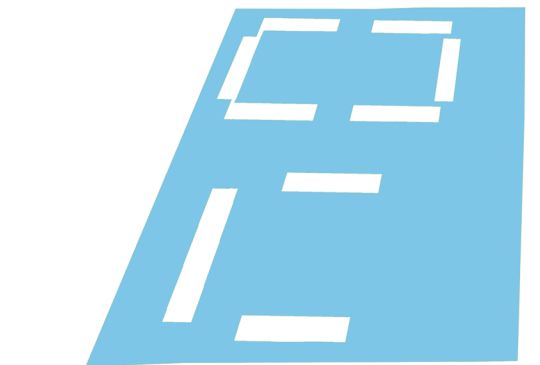
El lugar de estudio se encuentra mas al norte de la ventana de estudio en Moscu.



$$w = \frac{2}{N_f} \quad 2/0.03=66.6 \text{ m}$$

$$b = \frac{2(1-\sqrt{1-T_f})}{N_f}$$

$$(2(1-\sqrt{1-0.08}))/0.03=57\text{m}$$



$$T_x = \frac{A_x - A_{x-1}}{A_x}$$

$$(46115-3471)/46115=0.92 = 8\%$$

Como se puede apreciar a traves del estudio, el lugar es una zona de muy baja densidad en donde se ocasiona poco o casi ningun evento o situacion social en la calle o plazas, generandose problemas de comunicacion y transporte debido a las distancias a lugares de actividad, haciendose necesario el uso de vehiculo para realizar desplazamientos.

$$OSR = \frac{1-GSI}{FSI}$$

$$(1-0.097)/0.487=1.85$$

$$L = \frac{FSI}{GSI}$$

$$0.487/0.075=6.49$$

$$N_f = \frac{l_i + \frac{l_e}{2}}{A_f}$$

$$(749+(861/2))/39221=0.03/\text{m}$$

