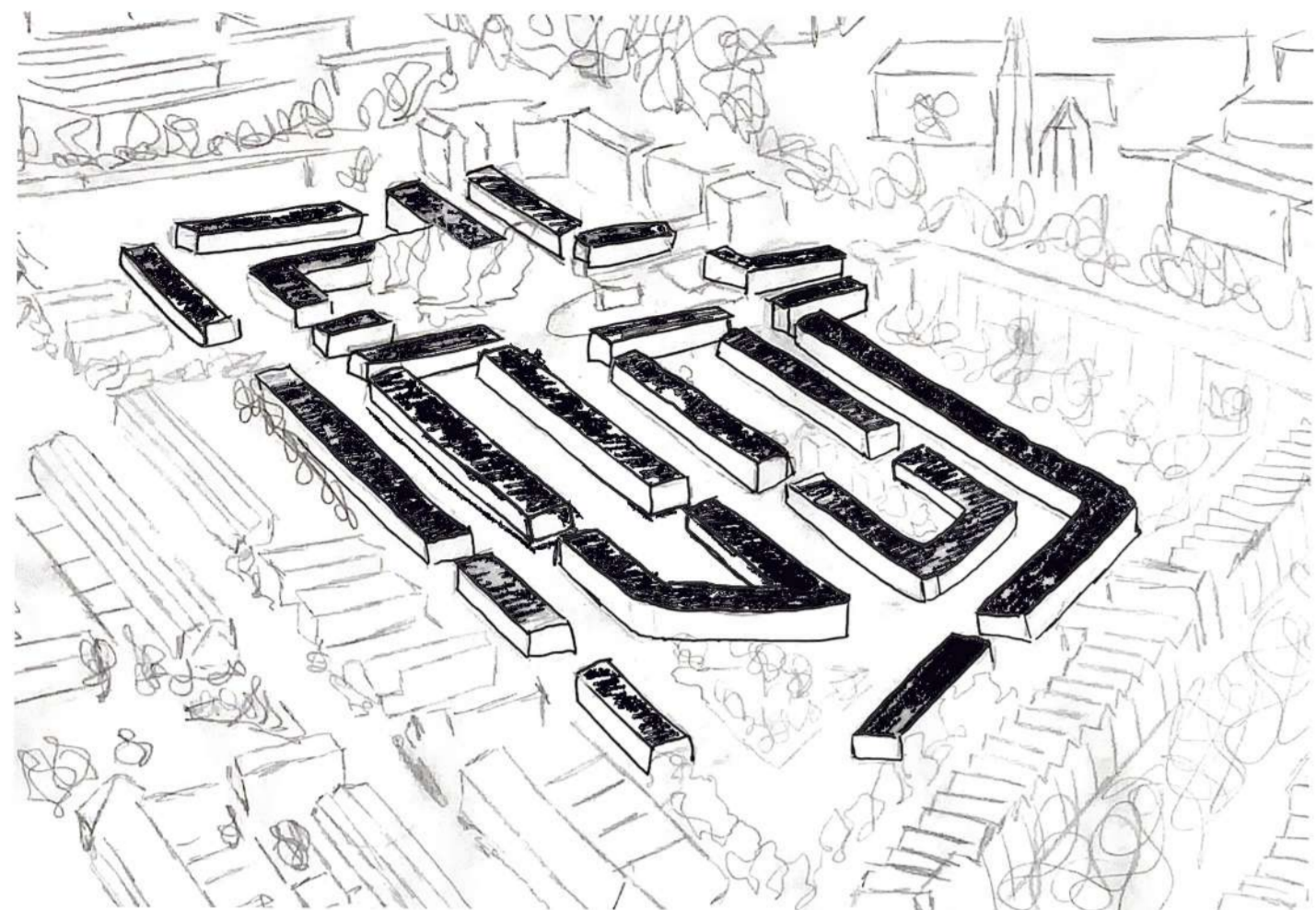
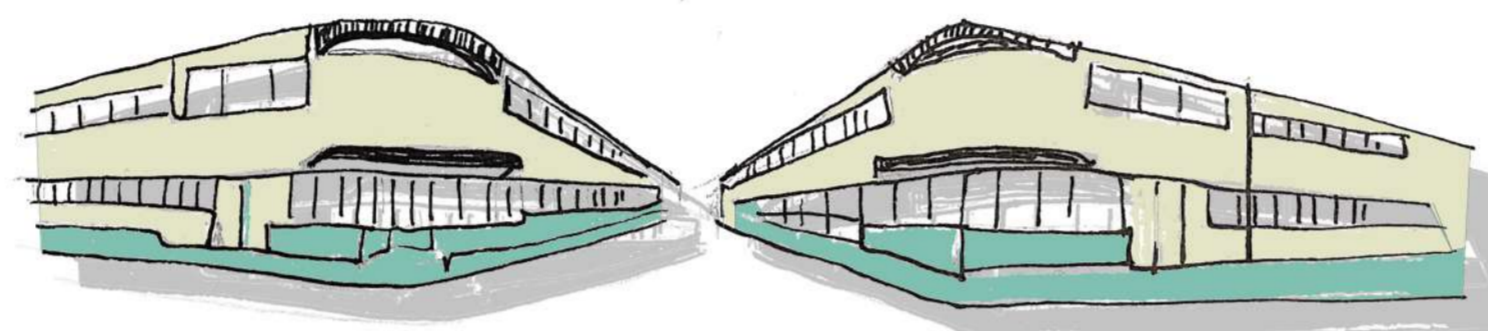
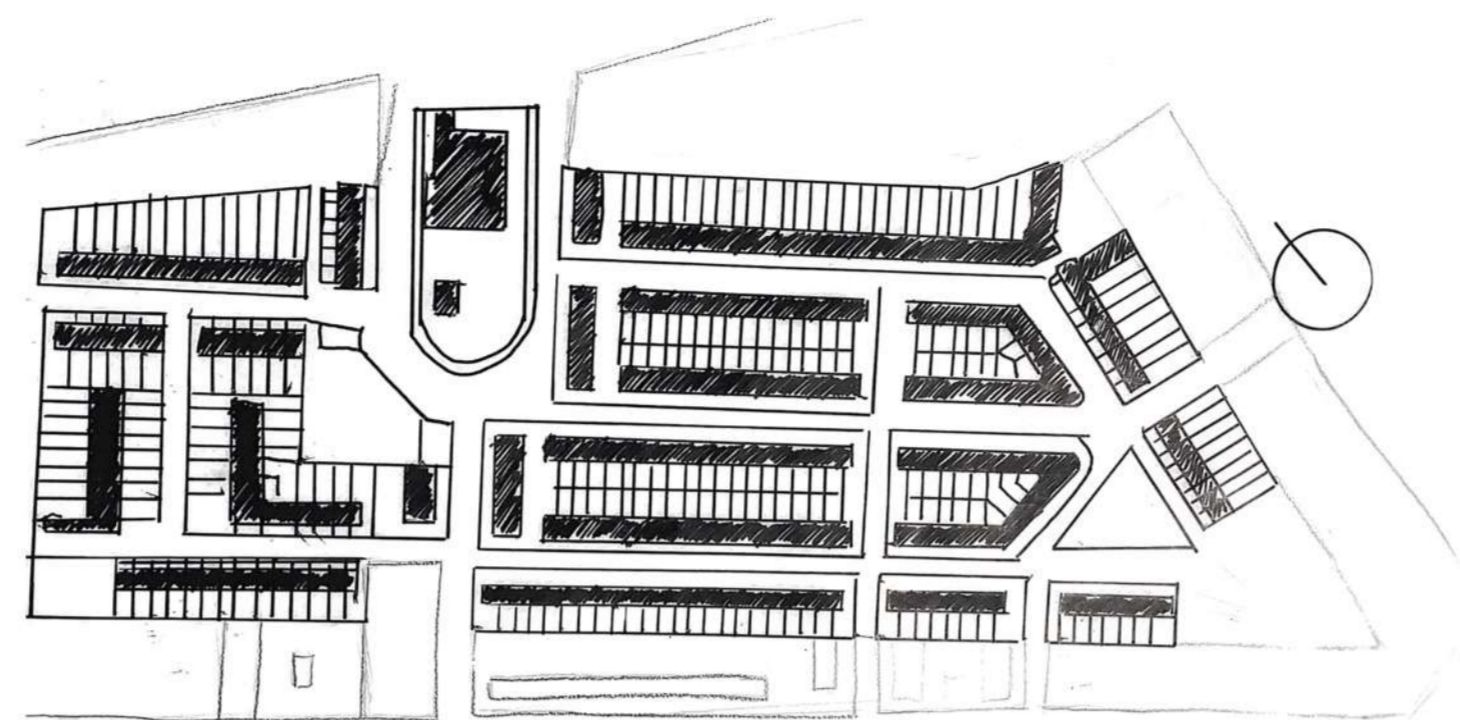


Complejo de viviendas De Kiefhoek

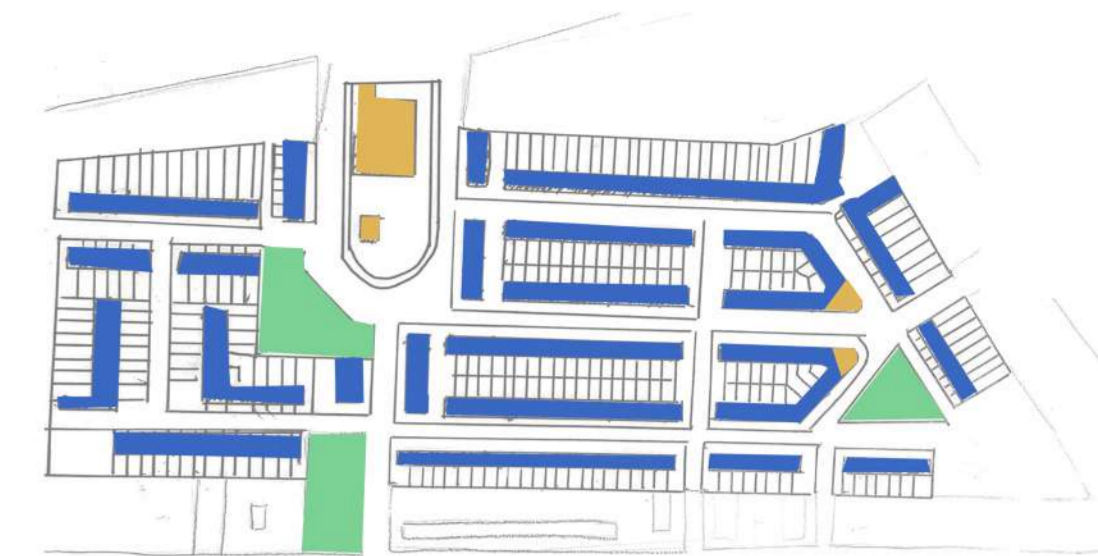


Kiefhoek se crea en un barrio de trabajadores en el sudeste de Rotterdam. Oud proyecta una completa comunidad moderna, dejando también en él, el tradicional concepto de la calle como una habitación exterior completamente delimitada. Se crean casi 300 viviendas basadas en la mínima vivienda (60 mtrs²).



Dos tiendas con esquinas redondeadas, una iglesia cúbica sin ornamento, una estación de agua caliente, juegos infantiles y pequeños jardines completaban el complejo Kiefhoek.

Oud elaboró el concepto de Mínima Existencia para las viviendas públicas de bajo coste. Los bloques mantienen un aspecto unitario. La mayoría de las viviendas fueron pensadas para dos familias y tenían plantas bajas muy compactas, sin pasillos, mientras que en las calles cortas se construyeron casas más grandes para las familias numerosas.



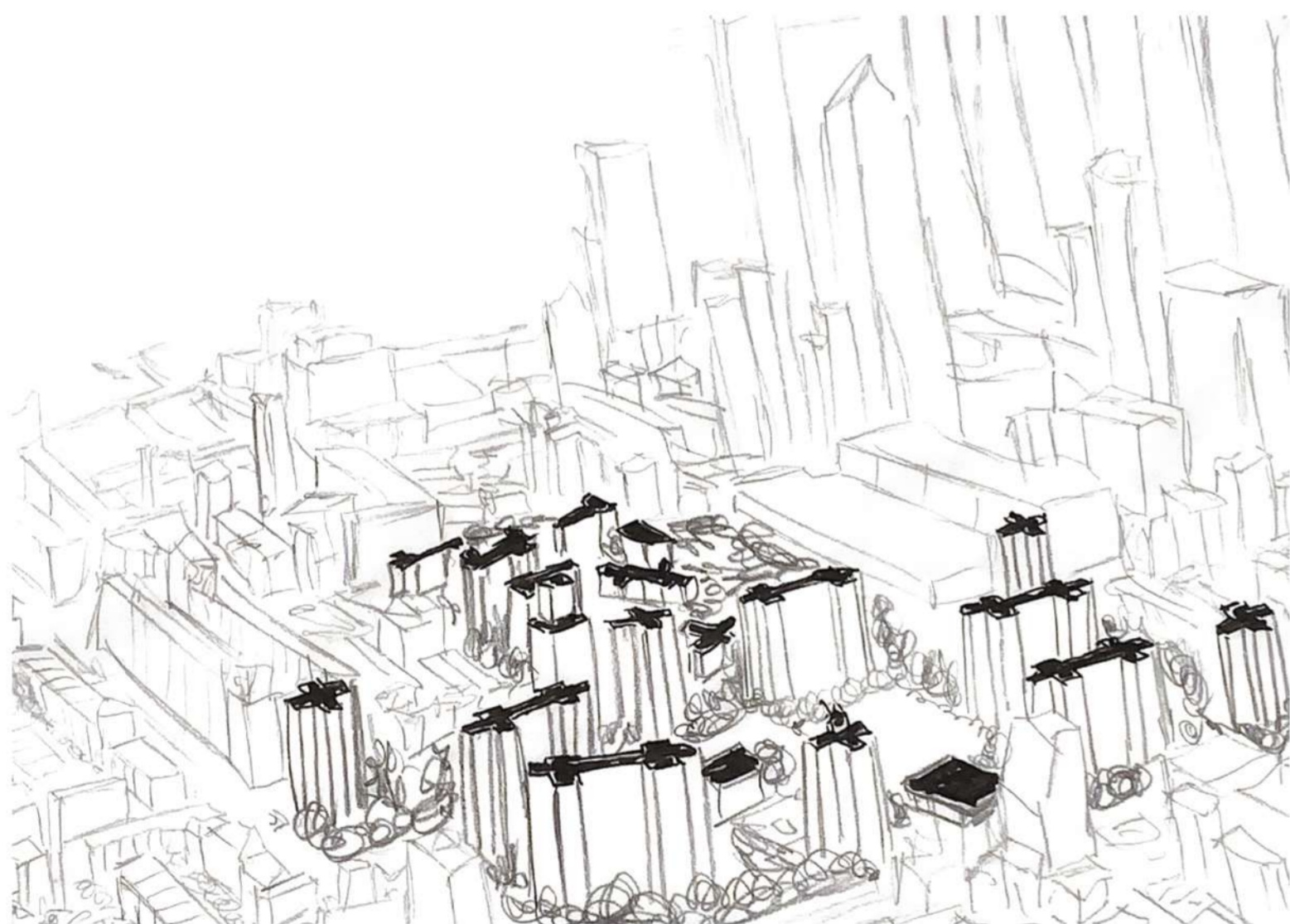
■ Zona residencial
■ Comercios
■ Zonas verdes

Aunque Oud deseaba construir la obra con hormigón armado, todas las casas tuvieron que construirse con ladrillo y las cimentaciones se redujeron al máximo por razones económicas. La horizontalidad tratada en blanco de los exteriores contaba con zócalos de ladrillo amarillo pintados con colores primarios.



■ Salón
■ Cocina
■ Baños
■ Dormitorios

Chelsea District



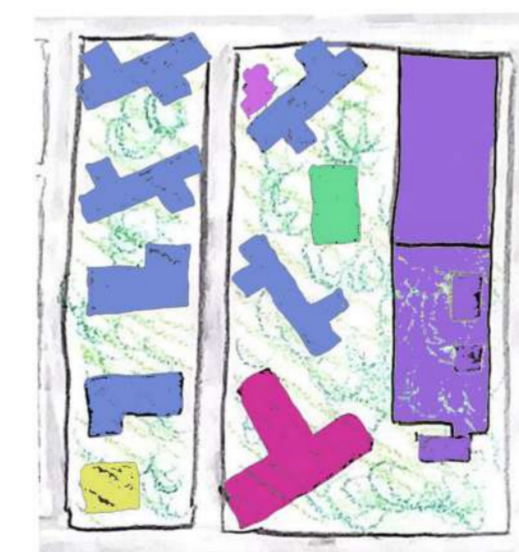
Se trata de un barrio residencial privado para rentas altas en el cual se emplea una tipología de vivienda plurifamiliar en altura, haciendo un total de 1344 viviendas y zonas de comercio en su planta baja.



La infraestructura que se plantea posee en su interior un sistema ajardinado con equipamientos deportivos y servicios independientes del conjunto.

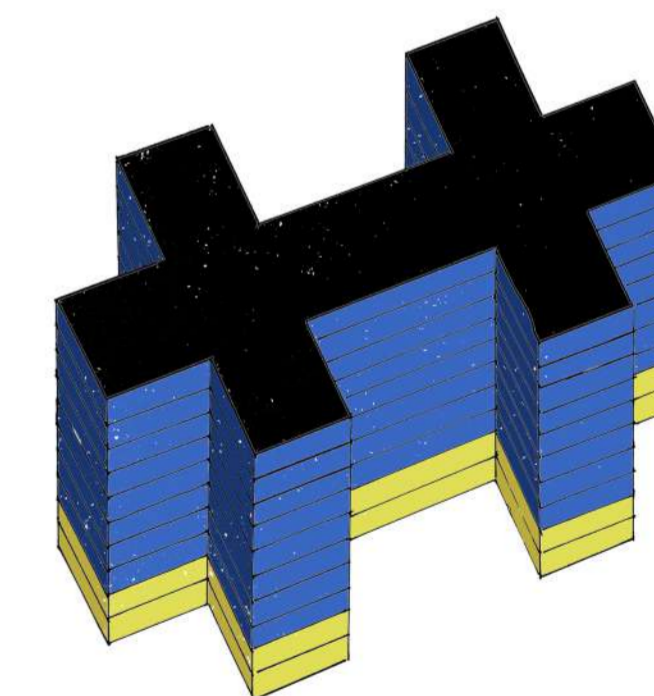
La forma para su implantación viene de un módulo inicial de cruz.

Y su funcionamiento es en torno a viales de distinta densidad dentro de la malla de Nueva York así como con viales andados en espacios verdes de su interior.

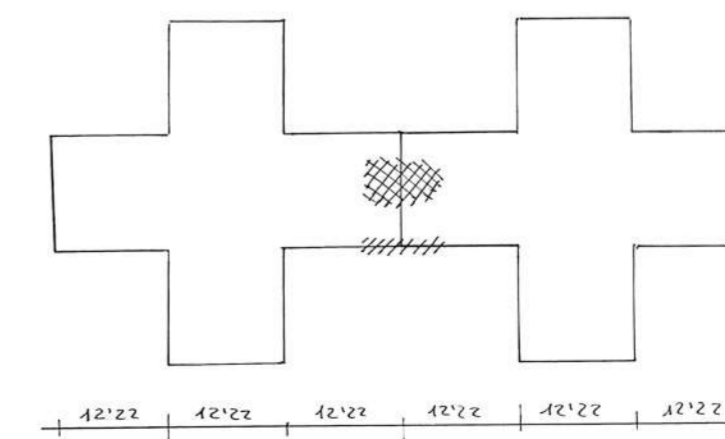
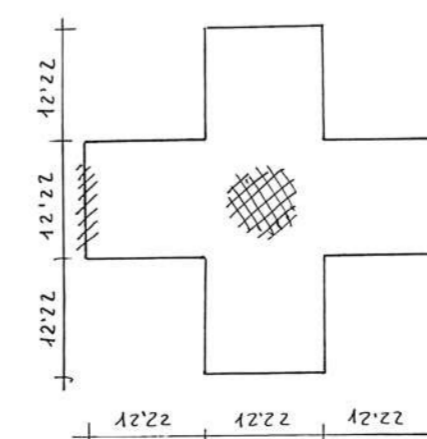


■ Apartamentos
■ Centro comercial
■ Centro para niños
■ Instituto
■ Centro medico
■ Equipamiento deportivo

Se trata de una supermanzana y una manzana aparte que se divide por la West 28th Street. Posee altos edificios residenciales que liberan espacio a sus pies a la vez que multitud de instalaciones.



■ Comercios
■ Zona Residencial



■ Nucleo Comunicaciones
■ Entrada
■ Zonas Verdes

Hilario Rubio Gomez
Mario Benavente Reig