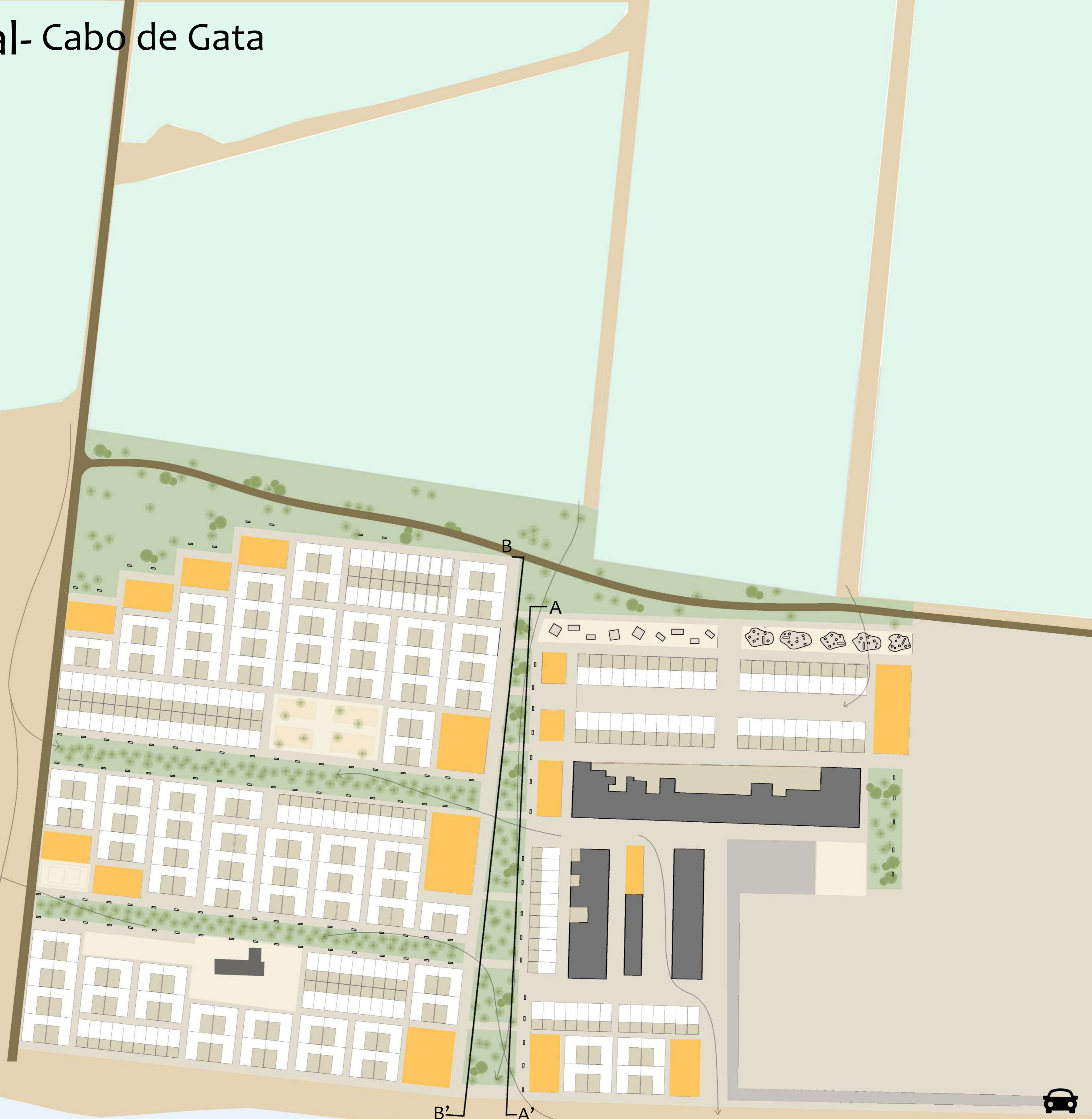


# Proyecto Final- Cabo de Gata

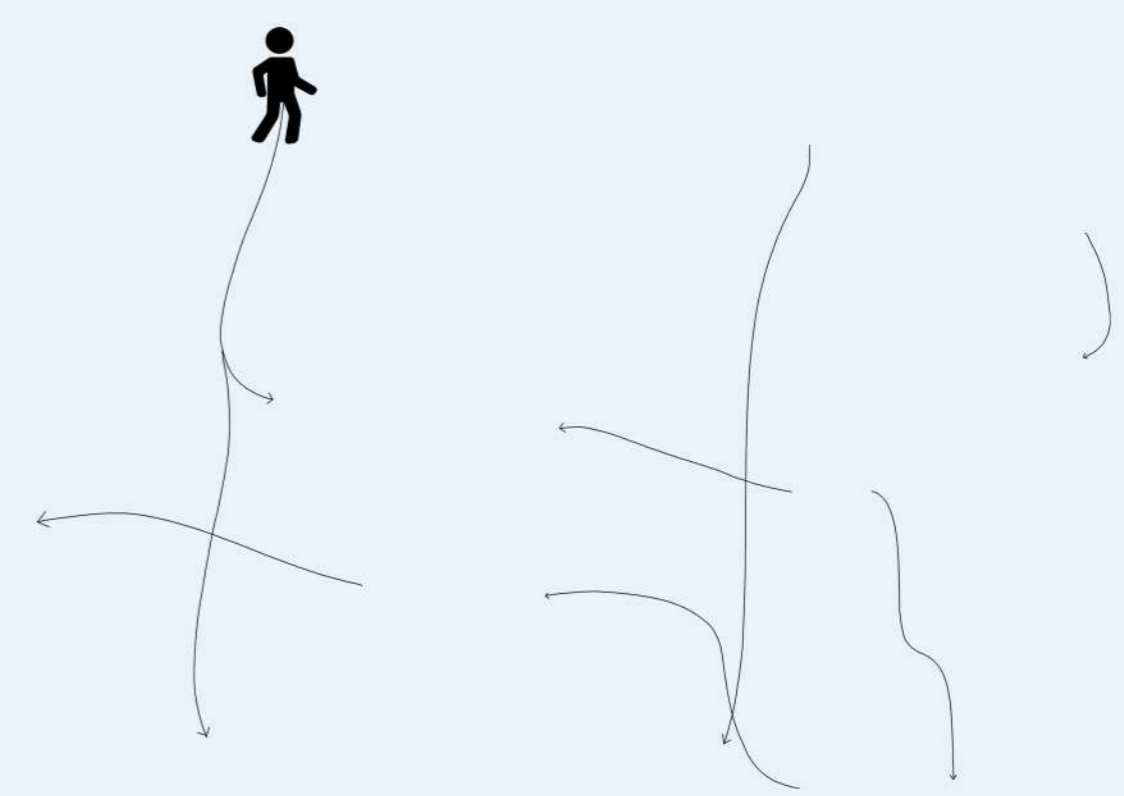
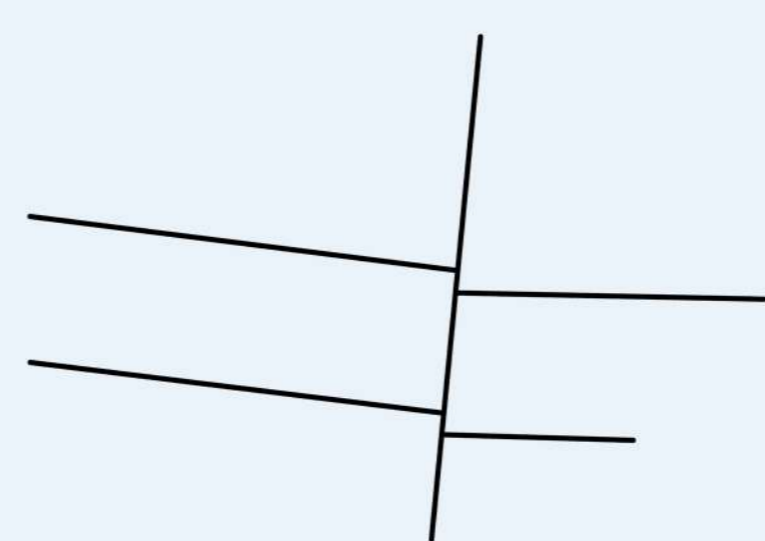
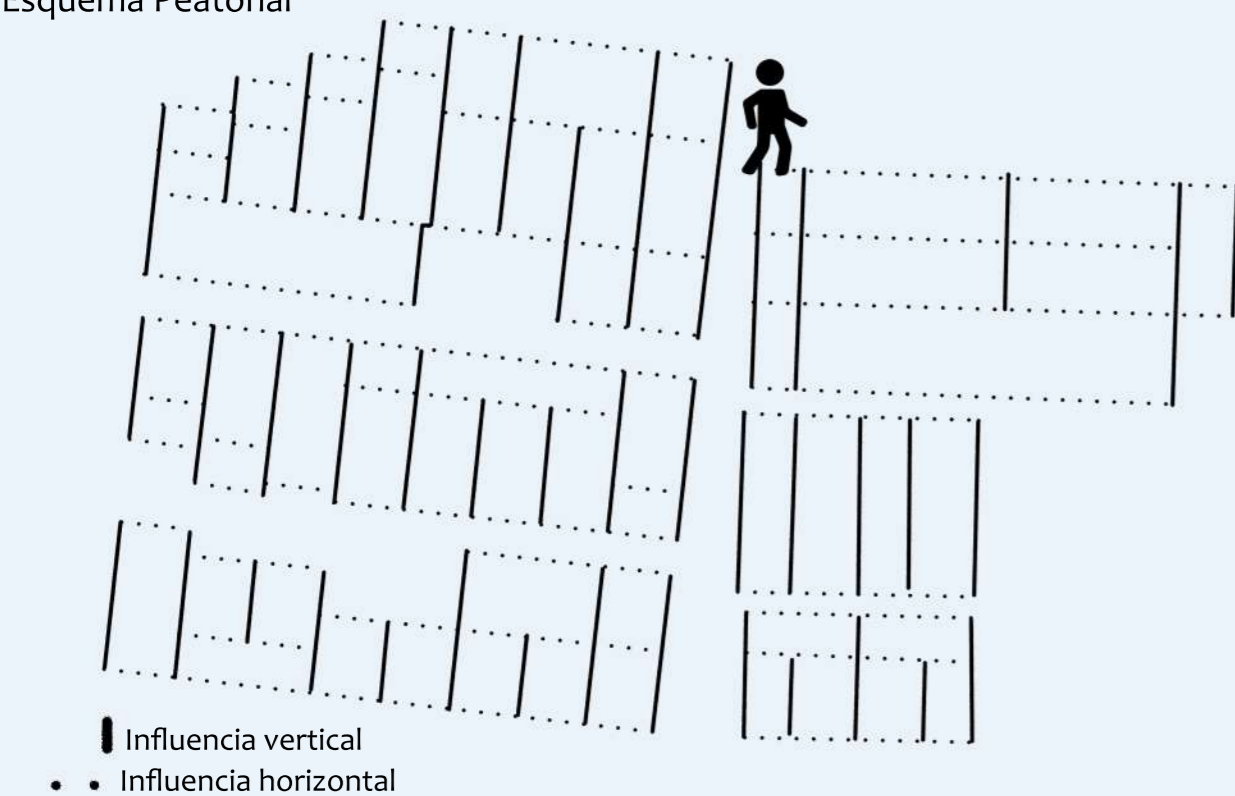
Carmen Abellán Ojeda  
Aurora Blanca López Jiménez  
E: 1/1000



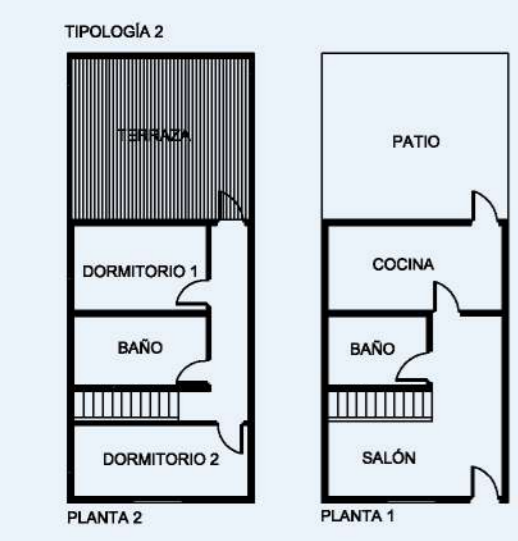
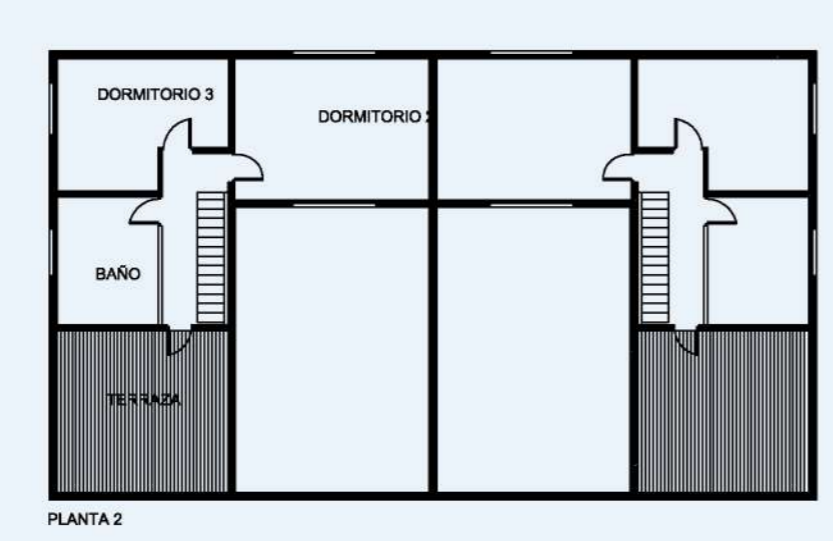
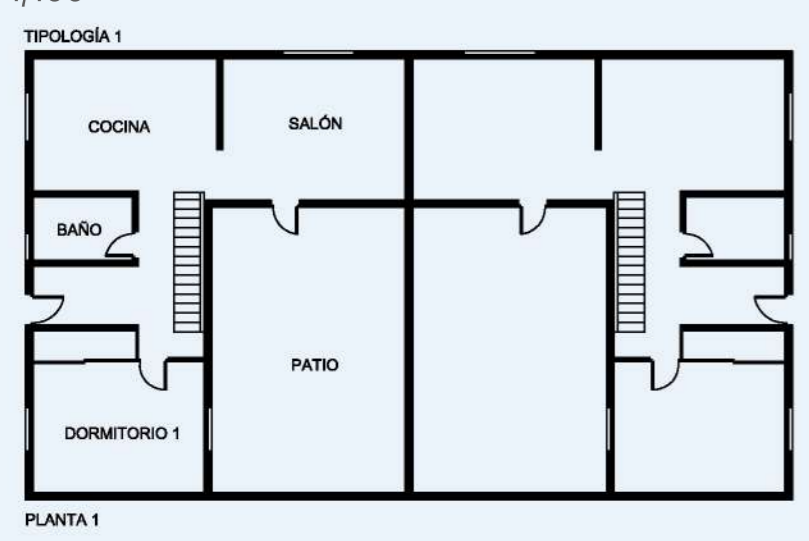
Esquema Peatonal

Esquema Principal

Posibles Trayectorias peatonales



PLANTAS 1/100

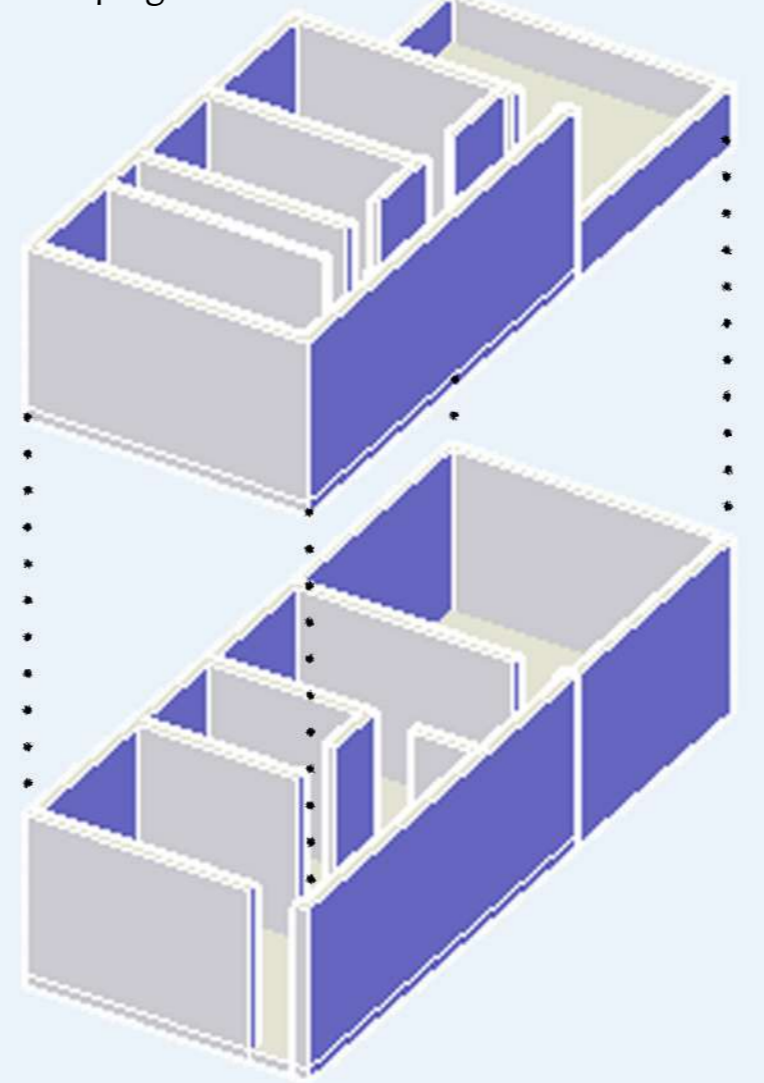


Las tipologías son propias de viviendas unifamiliares con patios interiores. Como podemos ver en la tipología 1, las viviendas son adosadas y los patios de las mismas se aparecen en forma de U. Son viviendas amplias de dos plantas.

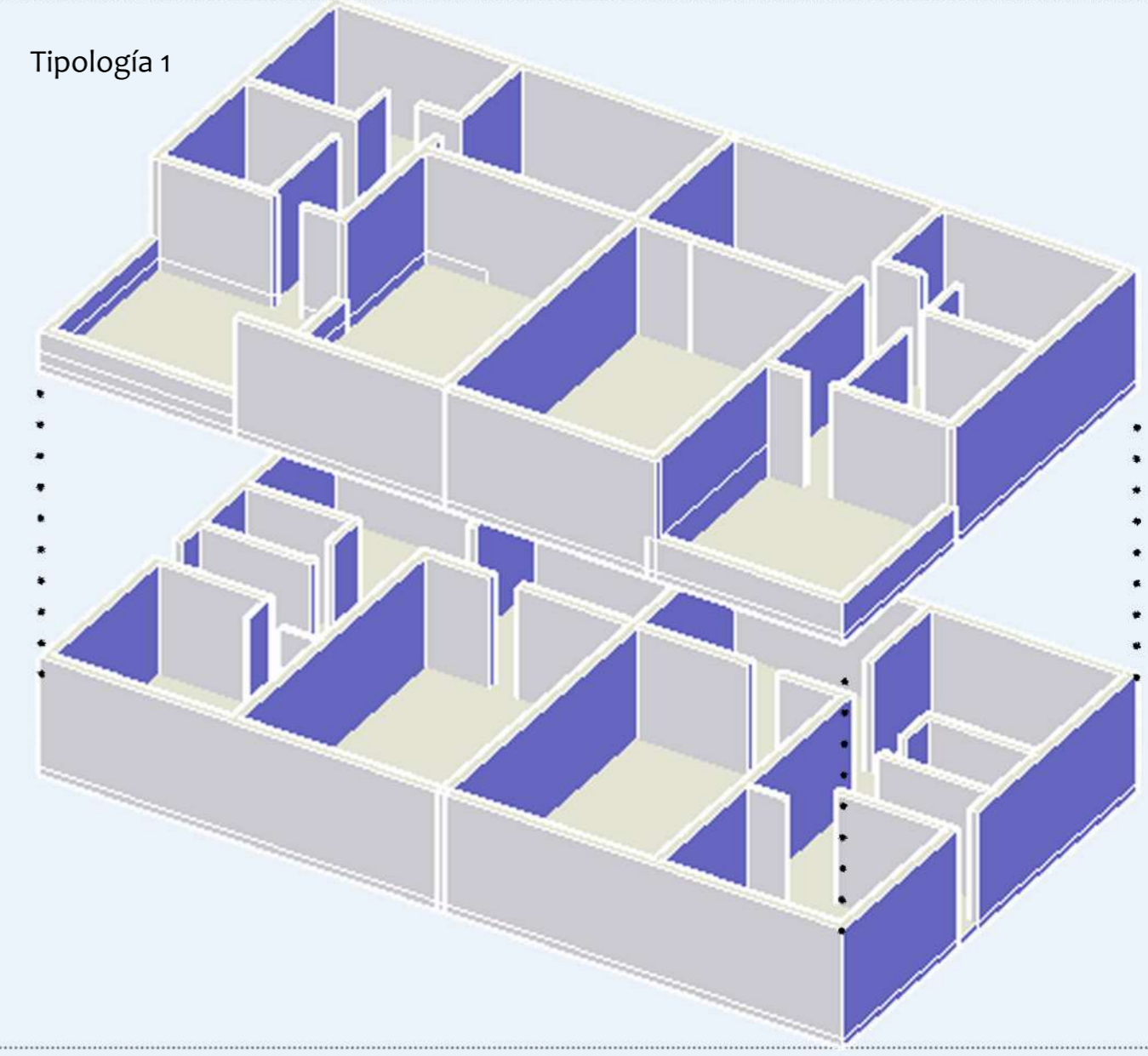
En cambio, en la tipología 2 podemos apreciar como además de no ser pareadas, se trata de una tipología estrecha que aprovecha al máximo el espacio de la vivienda que además también consta de dos plantas.

Ambas tipologías se reproducen en hilera y de forma continua, pero lo que las diferencia es el eje en el que se expanden, creando entre sí cortes perpendiculares de las calles peatonales que las rodea.

Tipología 2



Tipología 1



SECCIONES 1/1000

SECCIÓN A-A'

SECCIÓN B-B'

