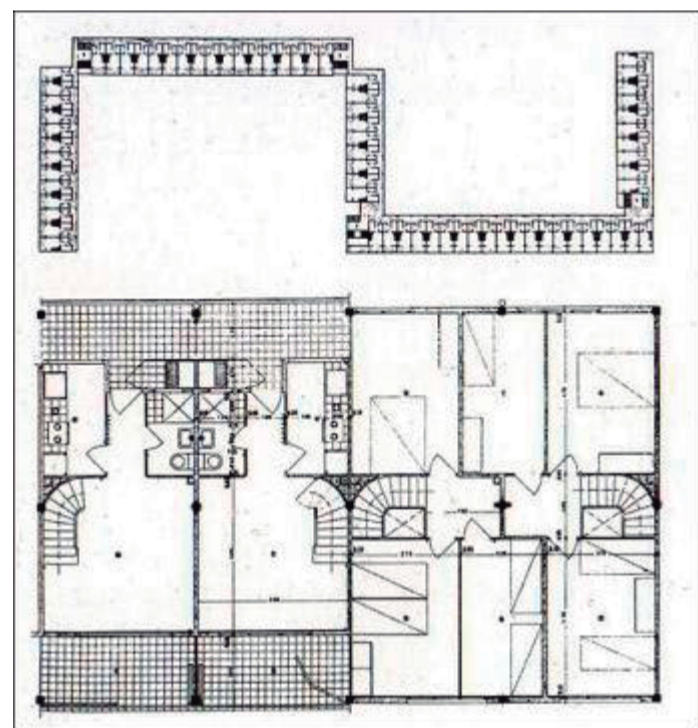


TALLER VIVIENDA I. Manzana. Casa Bock / J.L. Sert

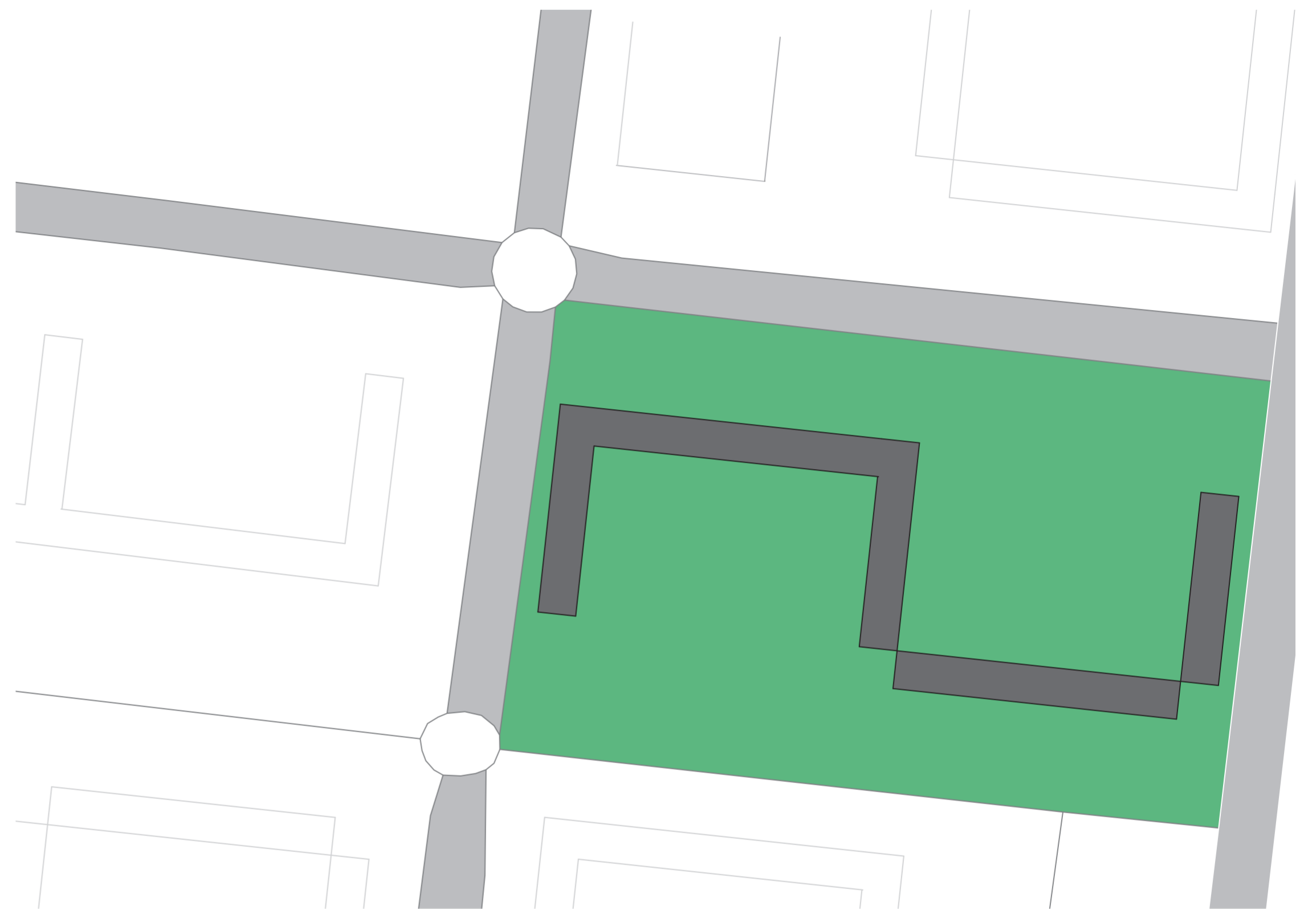


La casa Bloc surge de la preocupación del GATCPAC por el bienestar y la higiene de las viviendas obreras.

La Casa Bloc comunica con la ciudad debido a la forma de su planta. Se compone de 169 viviendas y 14 locales.

Bloque Lineal en forma de "S" invertida con viviendas dúplex en altura que liberan en su interior dos áreas abiertas para espacio urbano colectivo. Preveé la ubicación de los equipamientos sociales en los bajos edificados, dejando espacios abiertos para la permeabilidad peatonal entre las dos áreas ajardinadas, así como la continuidad a nivel con las aceras de las calles adyacentes, que plantean una integración clara del edificio con el barrio

| | |
|-----------------------------|----------|
| Superficie de la Parcela | 21426 m2 |
| Número de viviendas | 169 |
| Superficie de las viviendas | 11830 m2 |
| Superficie de zonas verdes | 9596 m2 |
| Superficie de Equipamientos | 4000 m2 |
| Locales comerciales | 14 |



La Casa Bloc es un conjunto formado por cinco bloques largos y estrechos articulados alrededor de los accesos verticales, donde se concentran las escaleras y ascensores, el conjunto forma una sola unidad. Se disponen en altura tres bandas superpuestas de dúplex, de unos 70 m2, en la planta baja se situa la sala de estar, el comedor, la cocina, el aseo y la terraza y en la planta superior se sitúan los dormitorios, que son tres, salvo dos viviendas por rellano que cuentan con cuatro. Es un edificio de seis plantas y un pasillo-terraza cada dos.

El acceso a las viviendas se realiza por la galería-pasillo que surgen del cuerpo de las escaleras y ascensores y recorren todo el edificio. Algunos bloques estan elevados sobre pilotis, obteniendo una planta baja libre y relacionada con las zonas ajardinadas.

La densidad resultante es de 1140 habitantes por hectárea.

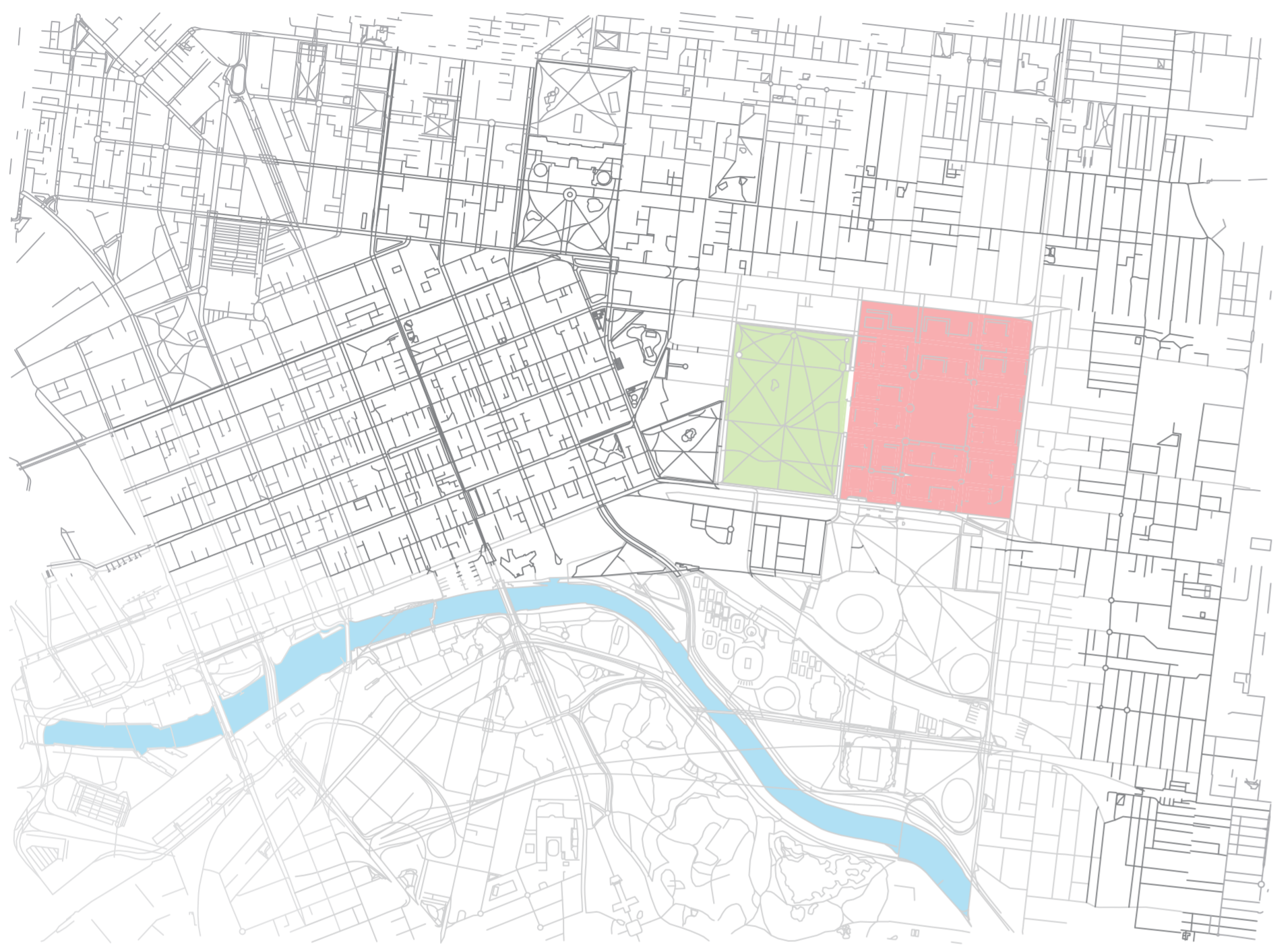
 zona verde

 Casa Bloc

 Accesos

 Equipamientos

TALLER VIVIENDA I. Superblock. Casa Bock / J.L. Sert



He situado los superblocks al lado del Fitzroy Gardens, una gran zona verde. Para colocar los superblocks en las parcelas de una manera que formaran espacios interiores verdes y den continuación a estas zonas he cambiado el modelo inicial en forma de "S" invertida usando los módulos del modelo inicial para dar lugar a nuevas formas.



- zona verde
- Casa Bloc
- Accesos
- Equipamientos

| | |
|-----------------------------|--------------|
| Superficie de la Manzana | 511323,33 m2 |
| Número de viviendas | 2704 |
| Superficie de las viviendas | 189280 m2 |
| Superficie de zonas verdes | 281677 m2 |
| Superficie de Equipamientos | 40300 m2 |