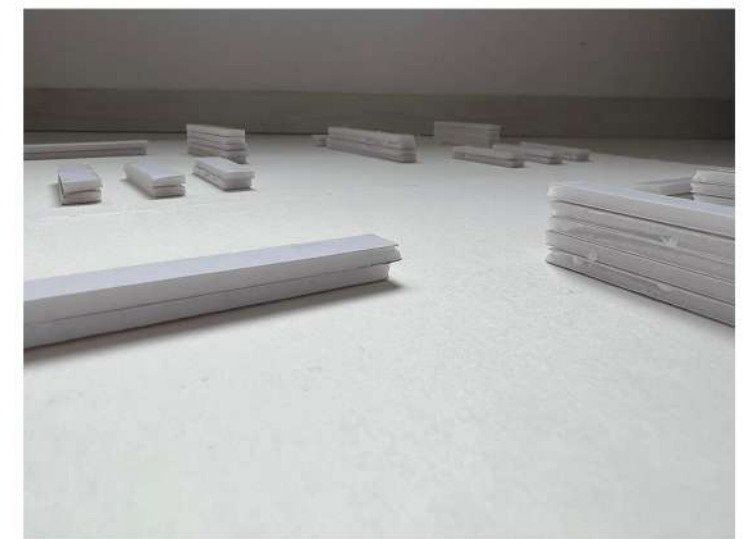
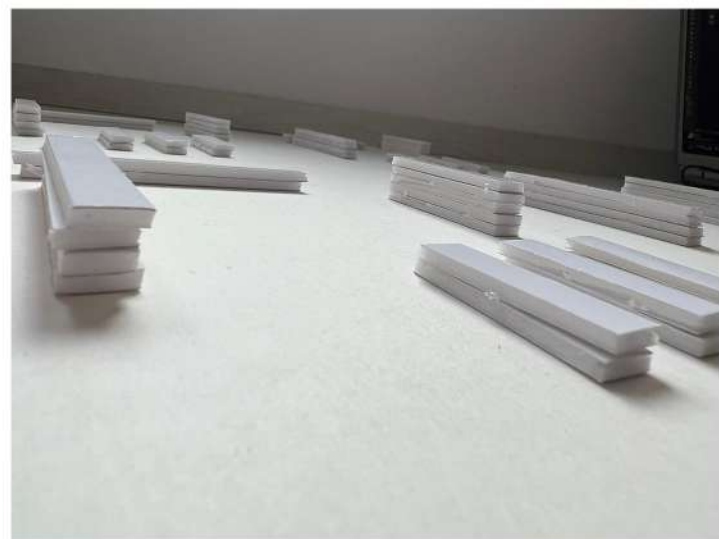
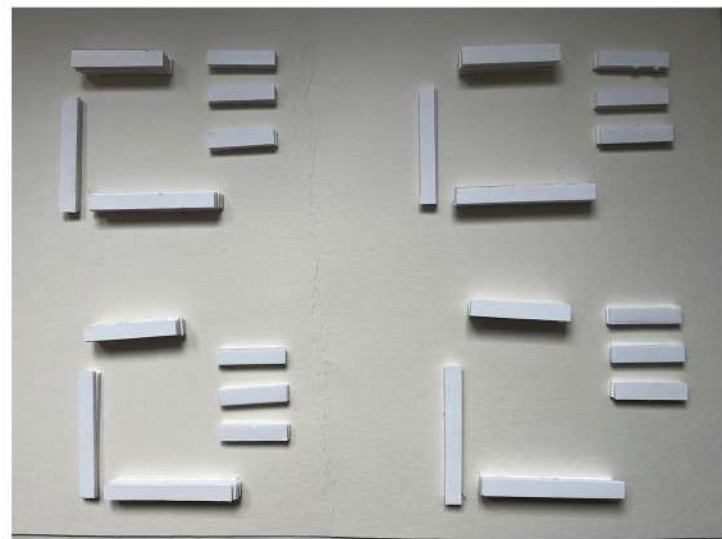
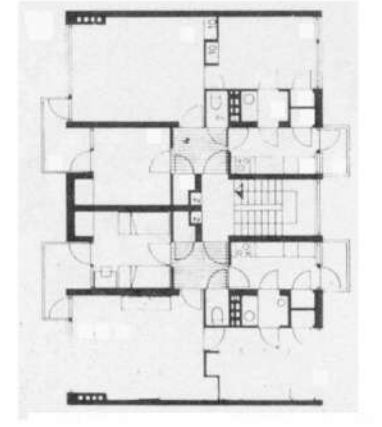
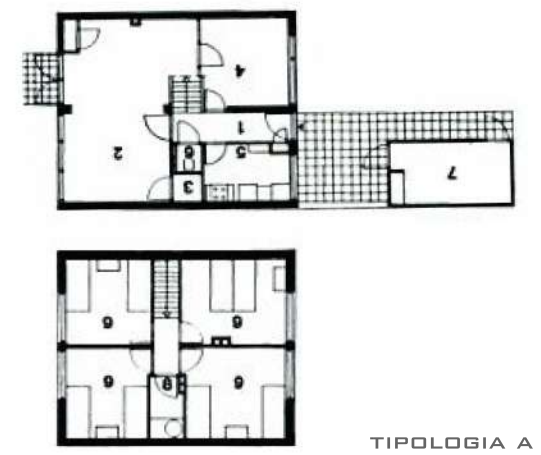
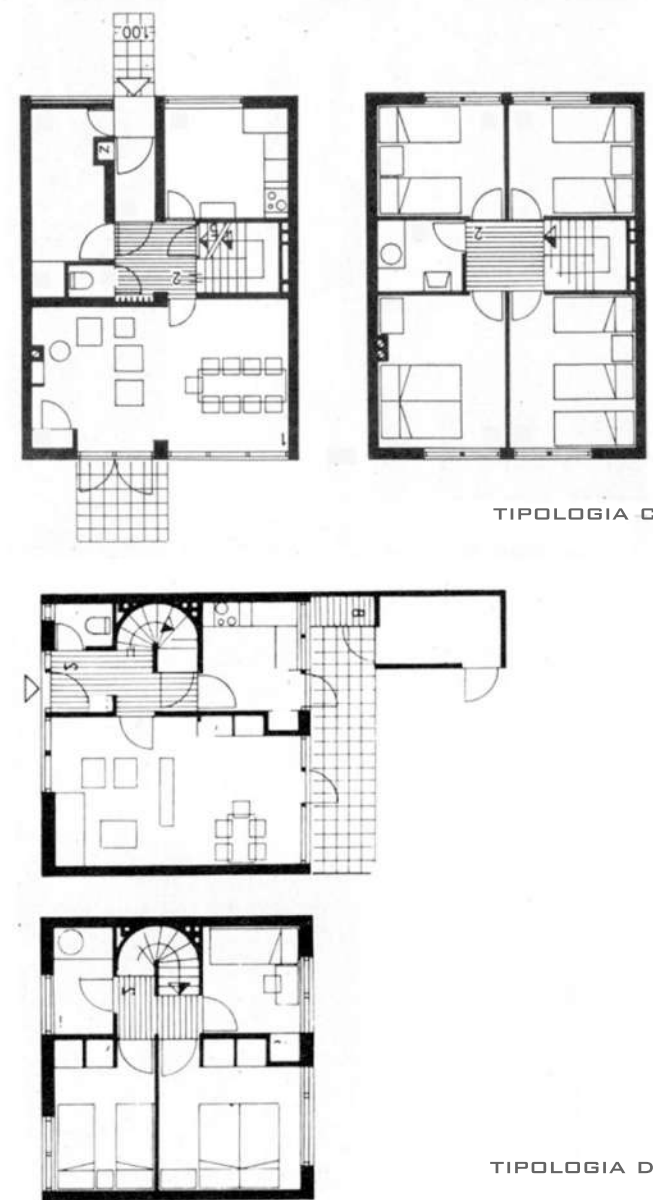
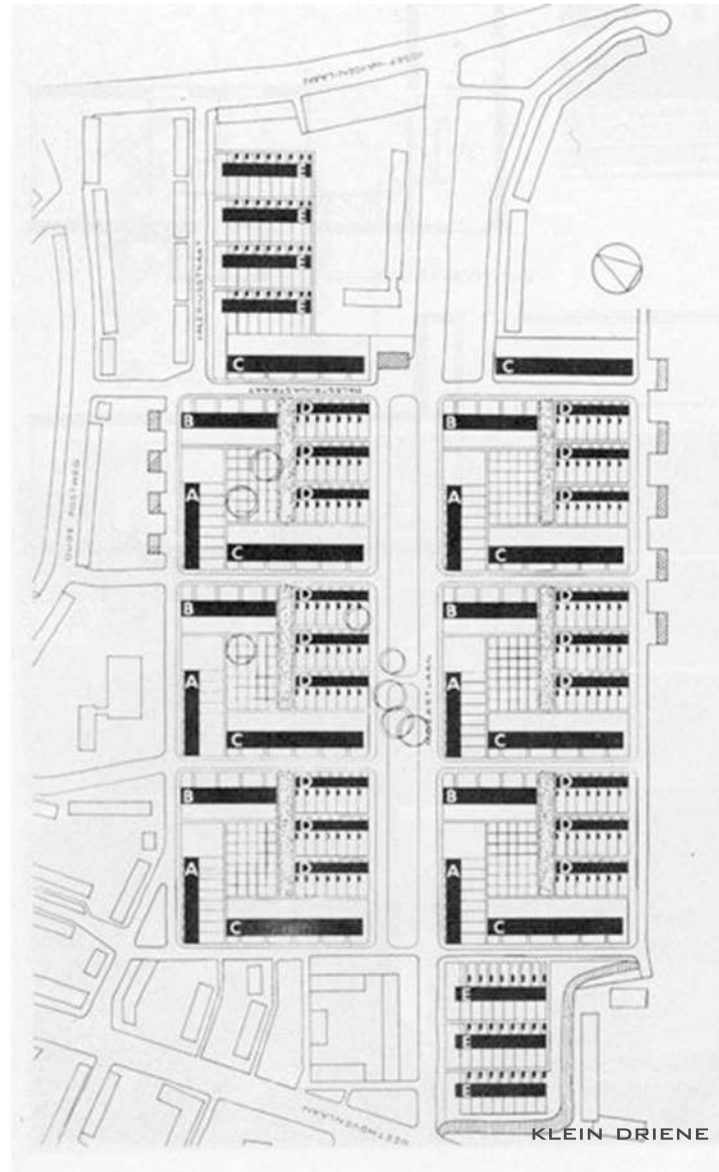


PROYECTO GRANADA 2050

ANA ESTUDILLO ARCE
URBANISMO 1E
FRANCISCO JAVIER ABARCA

NOS ENCONTRAMOS EN EL AÑO 2050, ESTE PROYECTO SE SITUA EN EL AREA DEL PALACIO DE DEPORTES, SE TRATA DE UNA INTERVENCION EN LA QUE EN EL AÑO 2024, ENCONTRAREMOS 6 MANZANAS PRACTICAMENTE JUNTAS, EN LA QUE PARTE DE ELLAS ACTUALMENTE, ESTAN DELIMITADAS A UN USO MUY RESTRICTIVO COMO EXCLUSIVAMENTE PARKING, O AMPLIAS ZONAS DE EDUCACION CON LO CUAL SECTORIZA MUCHO ESAS MANZANAS, Y DESAPROVECHA MUCHO ESPACIO. POR TANTO OPTO POR GENERAR UNA PROPUESTA BASADA EN LOS PRINCIPIOS DE LA PROPUESTA DE KLEIN DRIENE EN HOLANDA, GENERANDO ASÍ ESPACIOS EN LOS QUE LAS CONEXIONES SON MAS FUERTES ENTRE LAS PERSONAS Y PODEMOS AUMENTAR ASÍ LA POBLACION DE LA ZONA. ESTOS ESPACIOS RESIDENCIALES ESTAN ENVUELTOS POR BOLSAS DE APARCAMIENTOS, EN MI PROYECTO SOLO EN LAS VIAS TRANSVERSALES PARA ASI GENERAR ESPACIOS MÁS TRANQUILOS YA QUE SOLO SERIA CON ESTA FINALIDAD Y NO HABRIA PRACTICAMENTE TRAFICO RODADO. EN CUANTO A SU CENTRO, EN ESTAS MANZANAS ENCONTRAMOS A SU VEZ, QUE TIENEN UNA CENTRALIDAD EN LAS QUE SE GENERA UNA PLAZA, UN ESPACIO PUBLICO EN EL QUE GENERAN ESTAS CONEXIONES ENTRE HABITANTES Y A SU VEZ GRACIAS A LA VEGETACION ENCONTRAMOS UN CONFORT CLIMATICO YA QUE REGULA MEJOR LA TEMPERATURA Y HUMEDAD. EN CUANTO A LA ORIENTACION ESTA ADAPTADA LO MEJOR POSIBLE A LAS MANZANAS GRACIAS A SU SOLEAMIENTO.

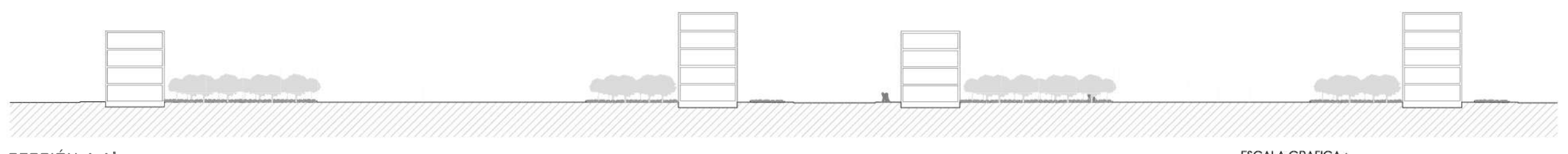


MAQUETA GENERAL ORDENACIÓN

MAQUETA VISTA AXONOMETRICA

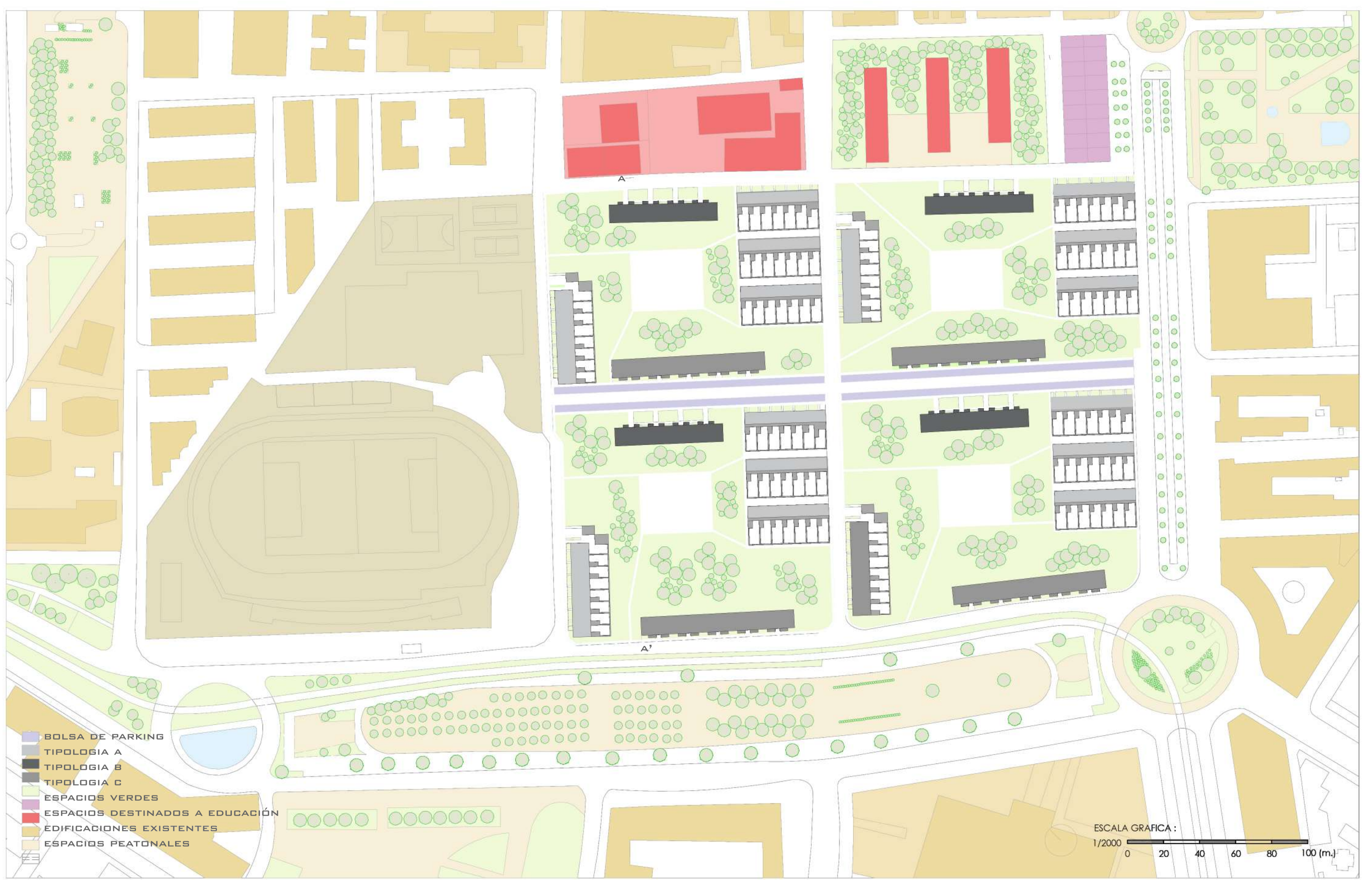
MAQUETA VISTA DESDE ESQUINA DE LA MANZANA

MAQUETA AXONOMETRICA DESDE CENTRALIDAD DE LA MANZANA



SECCIÓN A-A'

ESCALA GRAFICA :
1/800 0 8 16 24 32 40 (m.)



- BOLSA DE PARKING
- TIPOLOGIA A
- TIPOLOGIA B
- TIPOLOGIA C
- ESPACIOS VERDES
- ESPACIOS DESTINADOS A EDUCACION
- EDIFICACIONES EXISTENTES
- ESPACIOS PEATONALES

ESCALA GRAFICA :
1/2000 0 20 40 60 80 100 (m.)