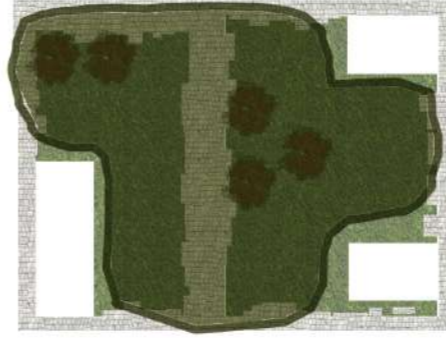


PROPUESTA DE ACTUACIÓN.

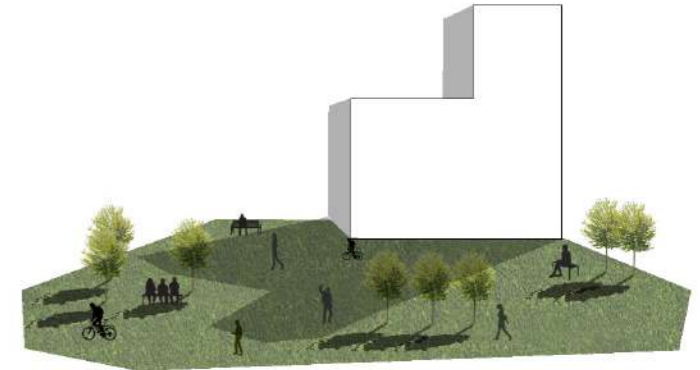


ESPACIOS ENTRE EDIFICIOS.

Los edificios se dispondrán de tal manera que originen espacios libres entre sí, con el fin de generar vida entre ellos al igual que circulaciones.



Dichos espacios están dotados de espacios de sombra/lugares de descanso...son espacios de reunión social, donde disfrutar de la ciudad.



VÍA VEGETAL

Vías vegetales que hilan y unen a modo de "grieta" que inunda de vegetación la ciudad a la vez que da vida y generan grandes ejes verdes que invitan a la circulación y el tránsito, además que están desprovistas de tráfico rodado (a excepción del tranvía).



CALLE COMPARTIDA

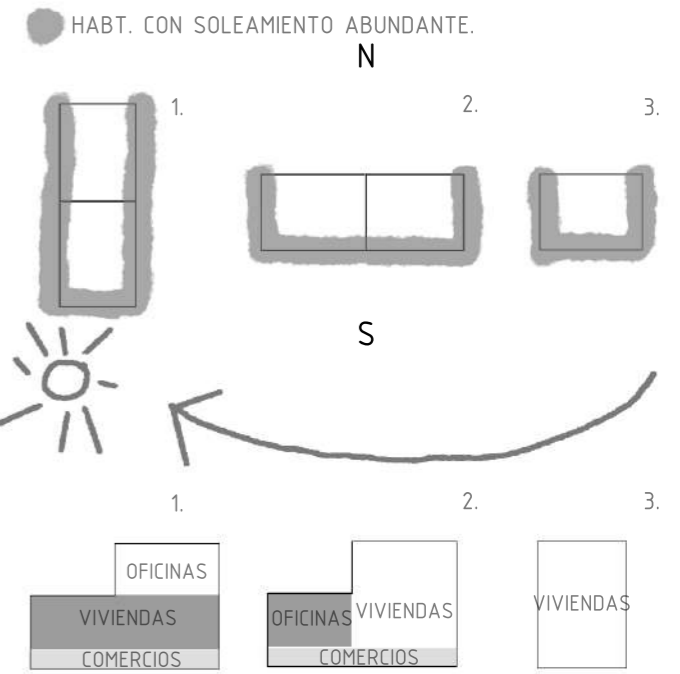
Vías que conectan el resto de parcelas, caracterizadas con la posibilidad de circulación de tráfico rodado (limitado) / transporte público que se potencia (autobuses, tranvía, vehículos ocasionalmente, bicicleta) / peatones... todos en conjunto dejándose circular unos a otros y posibilitando una ciudad nueva, que no impone barreras y deja la circulación libre en ella.



ORIENTACIÓN/SOLEAMIENTO.

Los edificios están configurados de tal forma que la orientación y la configuración de los espacios interiores benefician a que dichos espacios reciban la mayor cantidad de luz solar posible, anteponiendo las viviendas a los espacios de trabajo.

Al mismo tiempo dichos edificios constan de una terraza vidriera que, dota al edificio de una "plaza de socialización", una ventana al cielo, un patio que conectaría aún más el edificio con su entorno inmediato.



VIVIENDAS

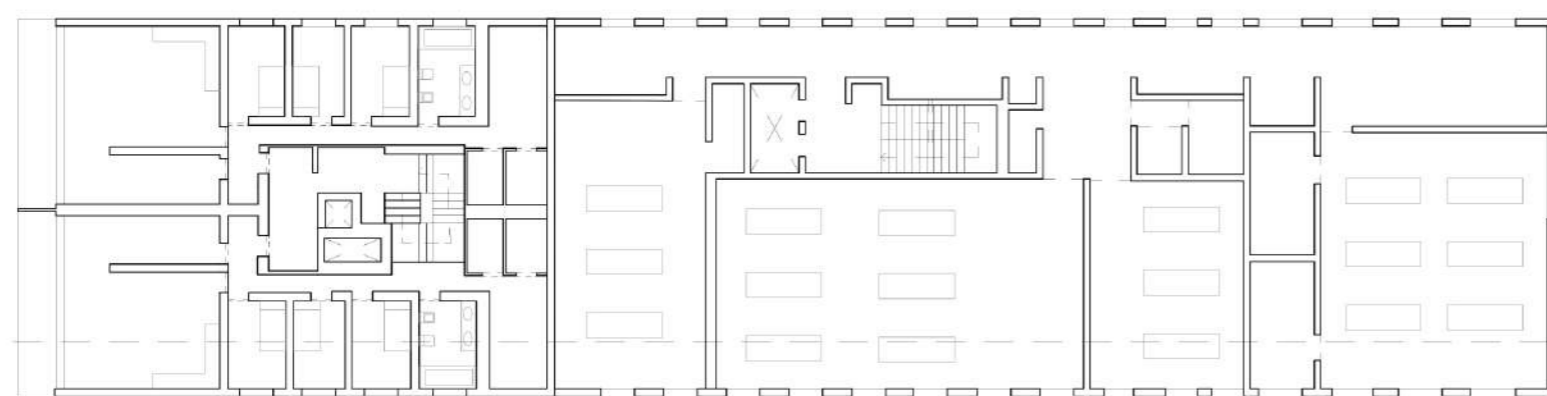
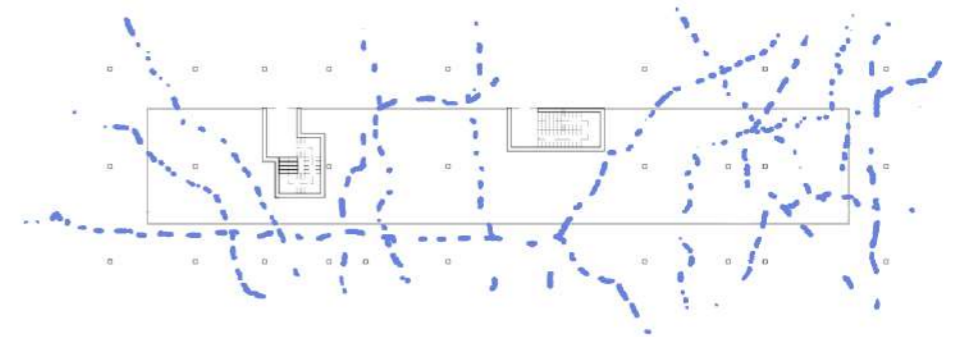
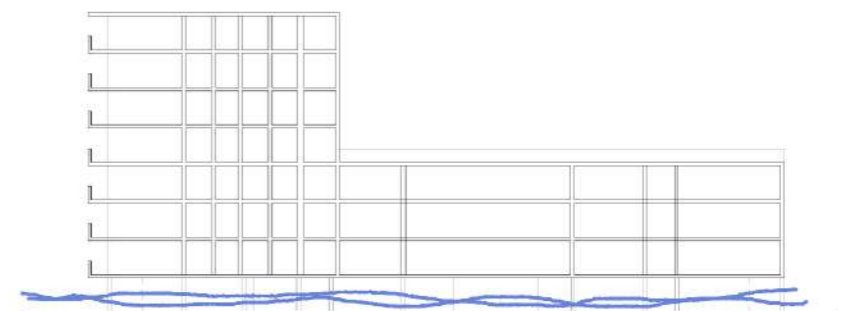


SECCIÓN A-A'

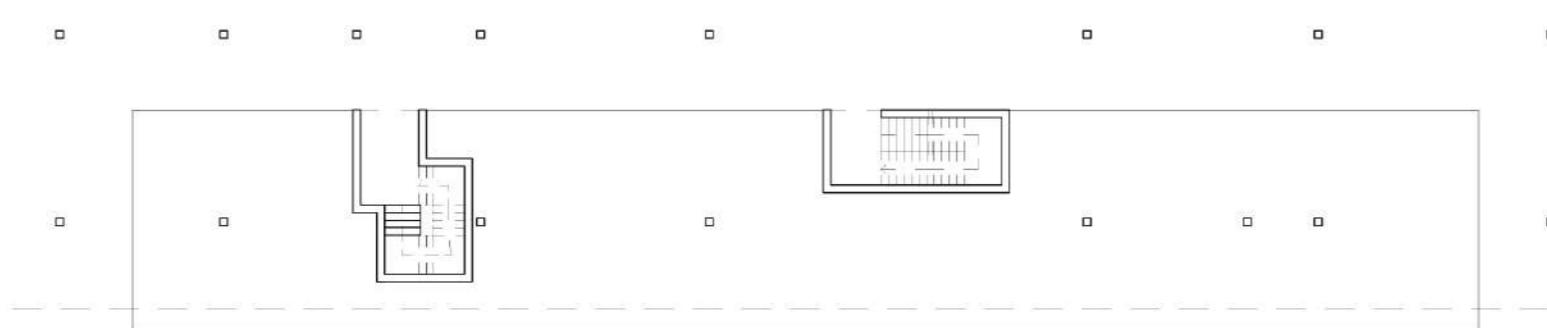
CAMBIOS GENERADOS

La disposición de una planta baja permeable para que el edificio en sí no sea una barrera a los peatones, además en dicha planta se podrán disponer desde comercios hasta equipamientos públicos como cine/sala de exposiciones/se podrán organizar actividades para los niños o personas adultas.

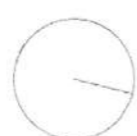
Con estas actividades y dicha planta baja se quiere generar mayor circulación aún por entre las nuevas intervenciones y no cree una zona residencial aislada sin flujos que es lo que genera riqueza urbana.



PLANTA VIVIENDAS-OFCINAS



PLANTA COMERCIOS



E/1300

