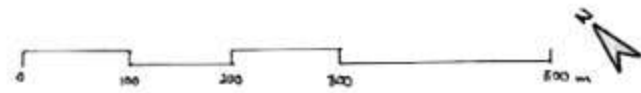
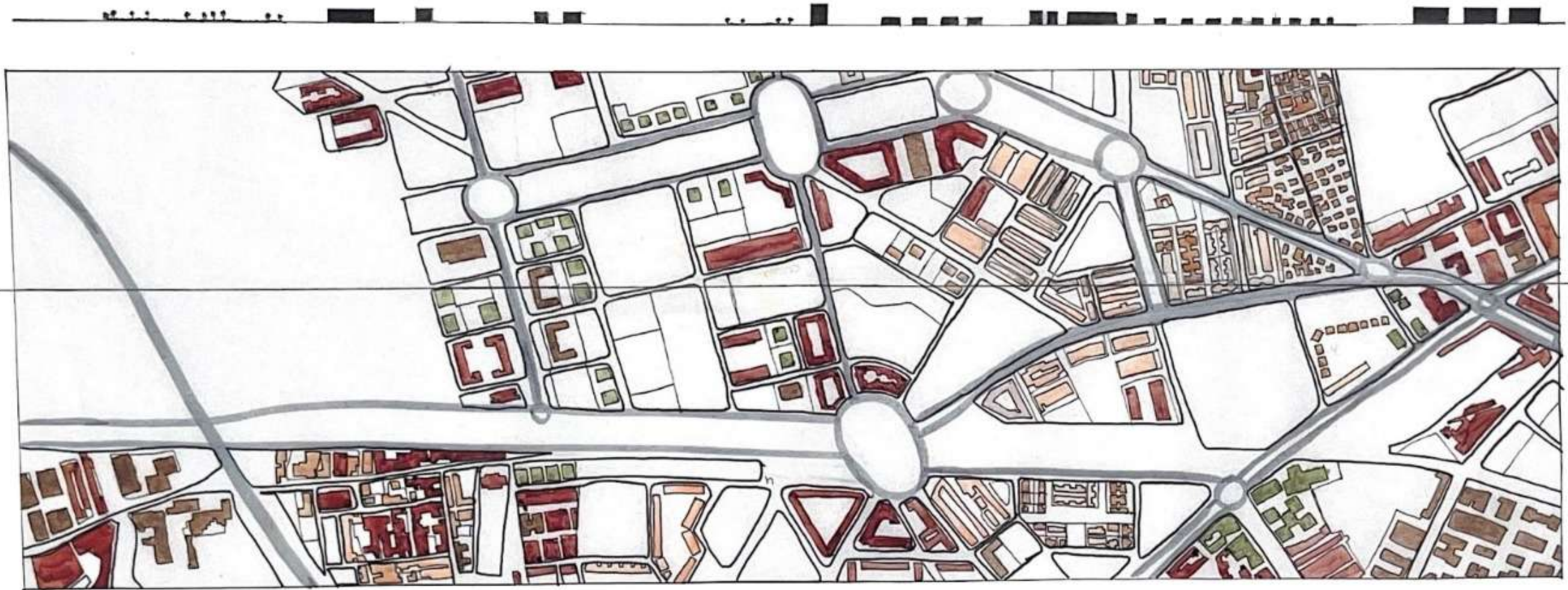


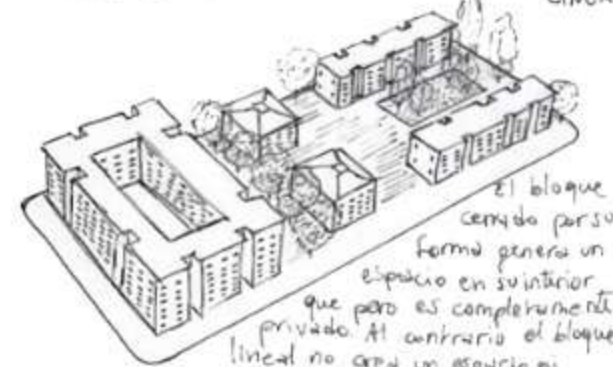
# TRAZADOS-ARQUITECTURA

URBANISMO 1- GRUPO C

Valeria Napolitano  
Tanya Malkoni  
Pablo Ávila



RELACION ENTRE BLOQUE CERRADO Y BLOQUE LINEAL



El bloque cerrado por su forma genera un espacio en su interior que pero es completamente privado. Al contrario el bloque lineal no crea un espacio, ni publico, ni privado.

TIPOLOGIAS:

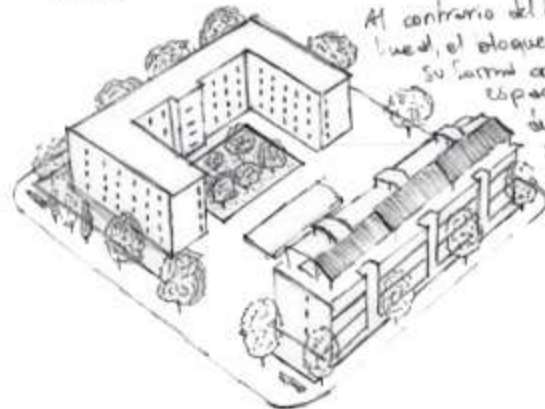
-  BLOQUES ABIERTOS
-  BLOQUES CERRADOS
-  BLOQUE LINEALES
-  CASAS UNIFAMILIARES AISLADAS
-  CASAS UNIFAMILIARES ADOADAS
-  TORRES

TIPOLOGIA TORRE



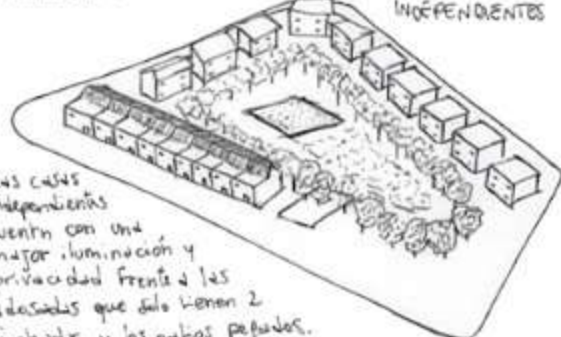
La tipología torre deja un mejor espacio libre publico en la parcela por el echo de que se desarrolla en vertical.

RELACION ENTRE BLOQUE LINEAL Y BLOQUE ABIERTO EN 'C'



Al contrario del bloque lineal, el bloque en C por su forma crea un espacio publico delimitado en su interior, sin cerrarlo.

RELACION ENTRE CASAS UNIFAMILIARES ADOADAS Y INDEPENDIENTES



Las casas independientes cuentan con una mejor iluminacion y privacidad frente a las adosadas que solo tienen 2 fachadas y los puntos pezuños.