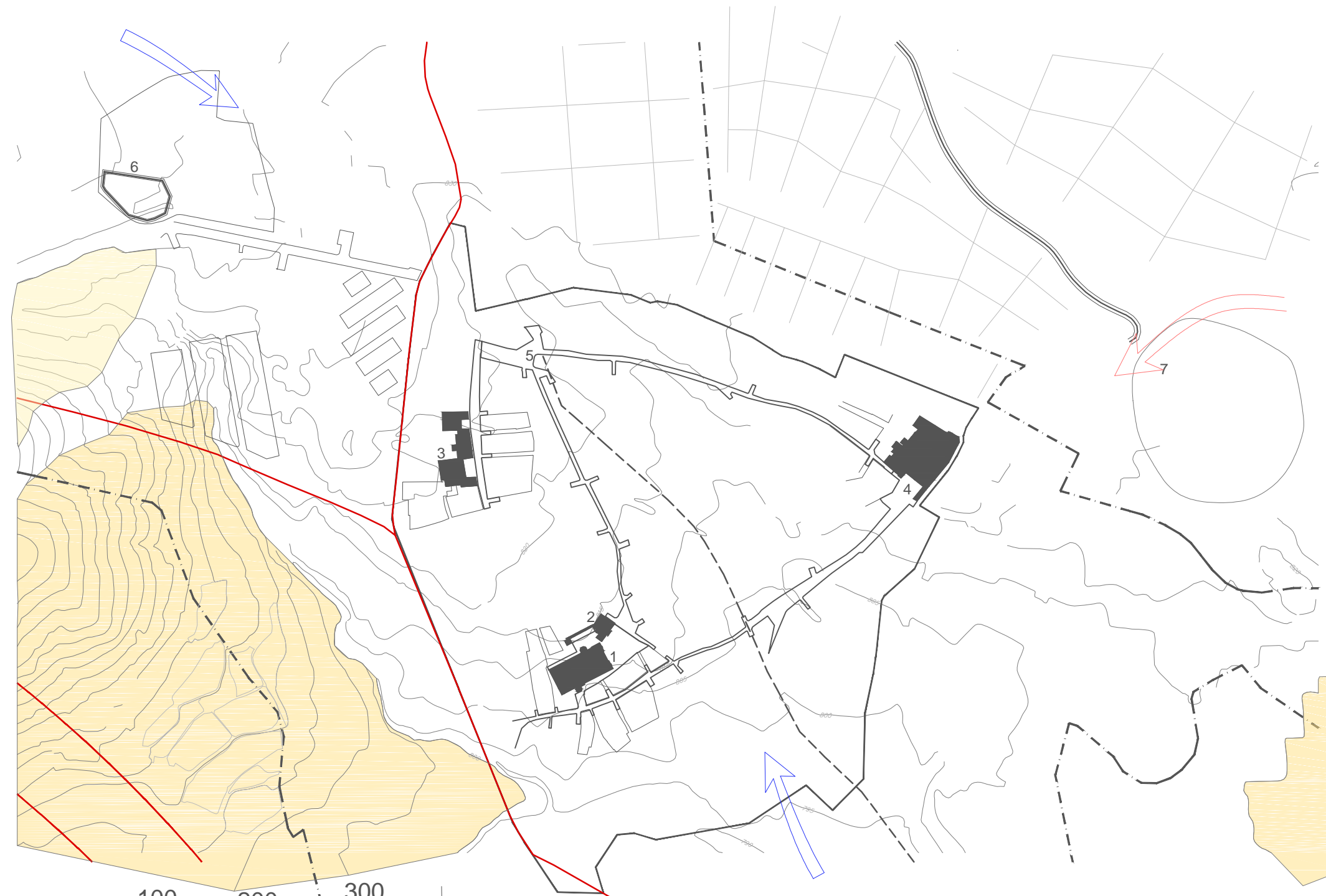


# Conjuntos históricos del reino de Granada



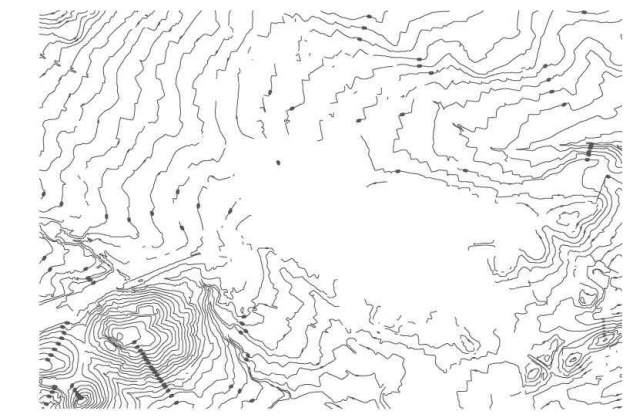
0 50 100 200 300

- Carretera-camino principal que surge fuera del casco histórico, pero que acaba dividiendo el pueblo en dos partes, la mas moderna y la histórica.
- Una de las vías principales que separa la ciudad antigua de las ampliaciones posteriores.
- Delimitación de Vélez Rubio.
- Delimitación casco histórico.
- Río Chico

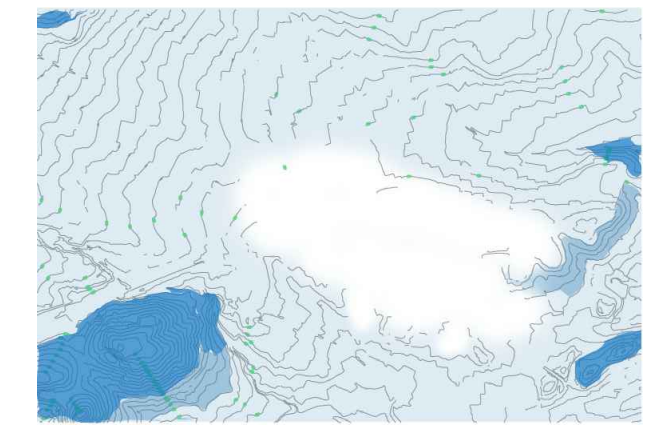
1. Iglesia Nuestra Señora de la Encarnación.
2. Ayuntamiento de Vélez Rubio.
3. Conjunto monumental de la iglesia del Carmen y el Hospital Real.
4. Convento de María Inmaculada.
5. Plaza de la feria, cruce importante donde confluyen varias vías importantes del pueblo.
6. Balsa del Mesón
7. Zona arqueológica asociada a las ruinas de los primeros pobladores, Edad del cobre.

- Pendiente < 10%
- Pendiente entre 10-20%
- Pendiente > 20%
- Solana Sur
- Umbría
- Viento predominante en invierno
- Viento predominante en verano

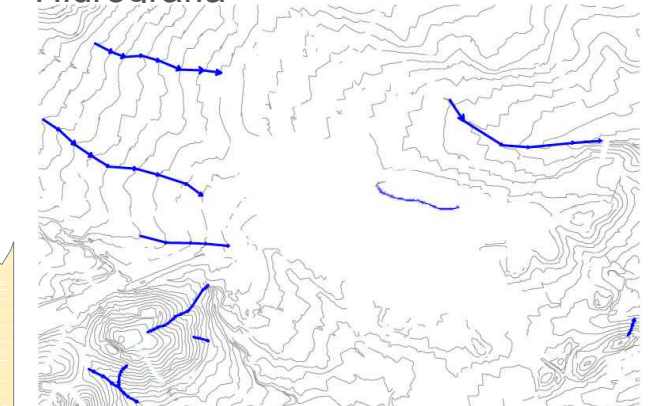
## Topografía



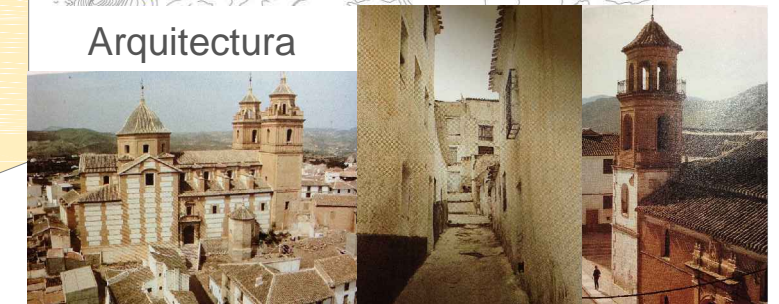
## Pendientes



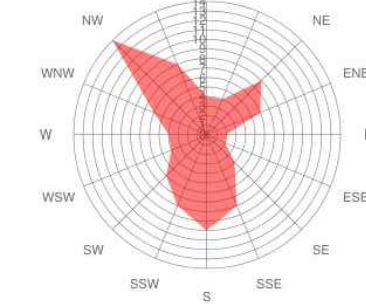
## Hidrografía



## Arquitectura



## Enero



## Agosto

