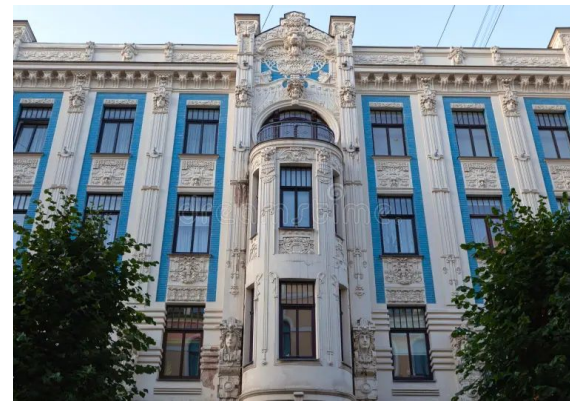


RIGA, LETONIA





Gótico, Catedral



Art Nouveau, C/Alberta 8

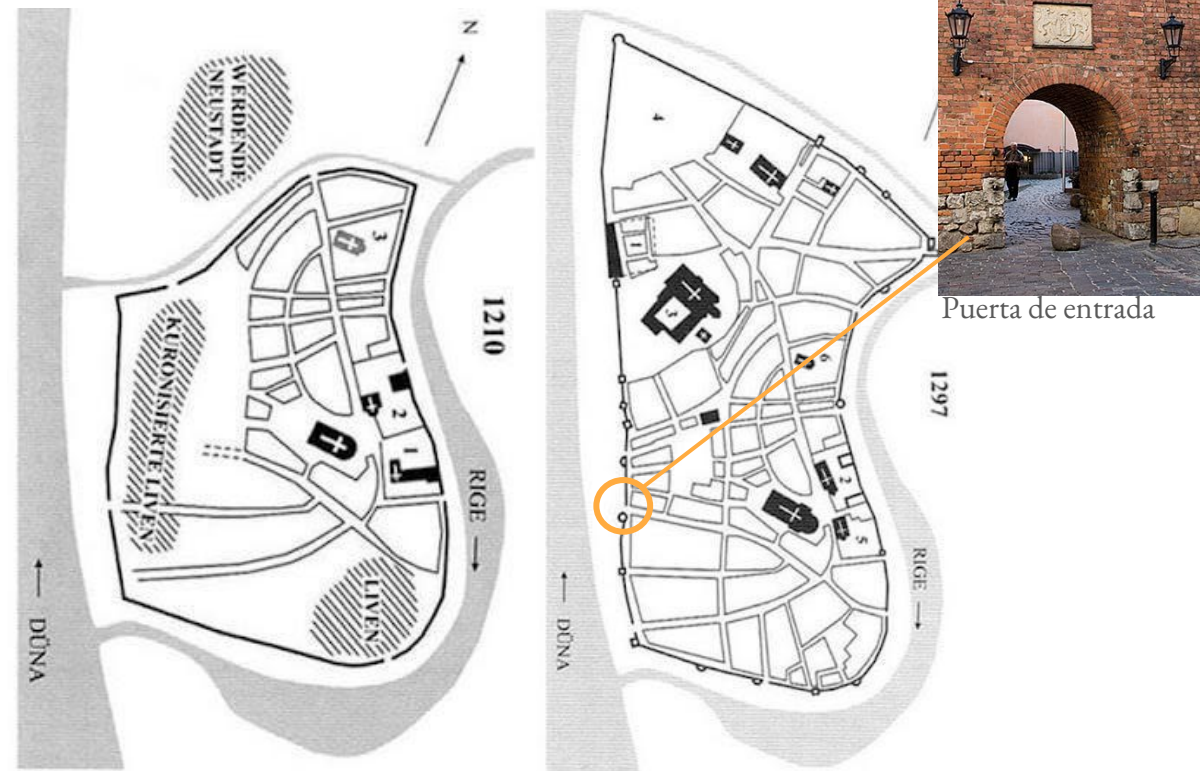


Barroco, Convento Maria Magdalena

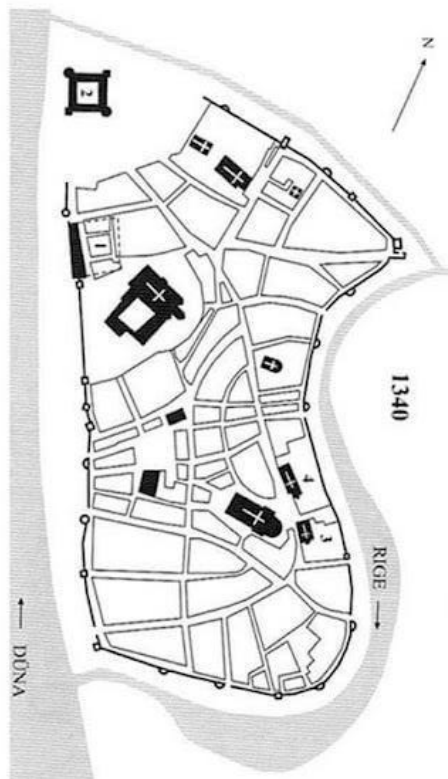


Arquitectura soviética, Purvciems

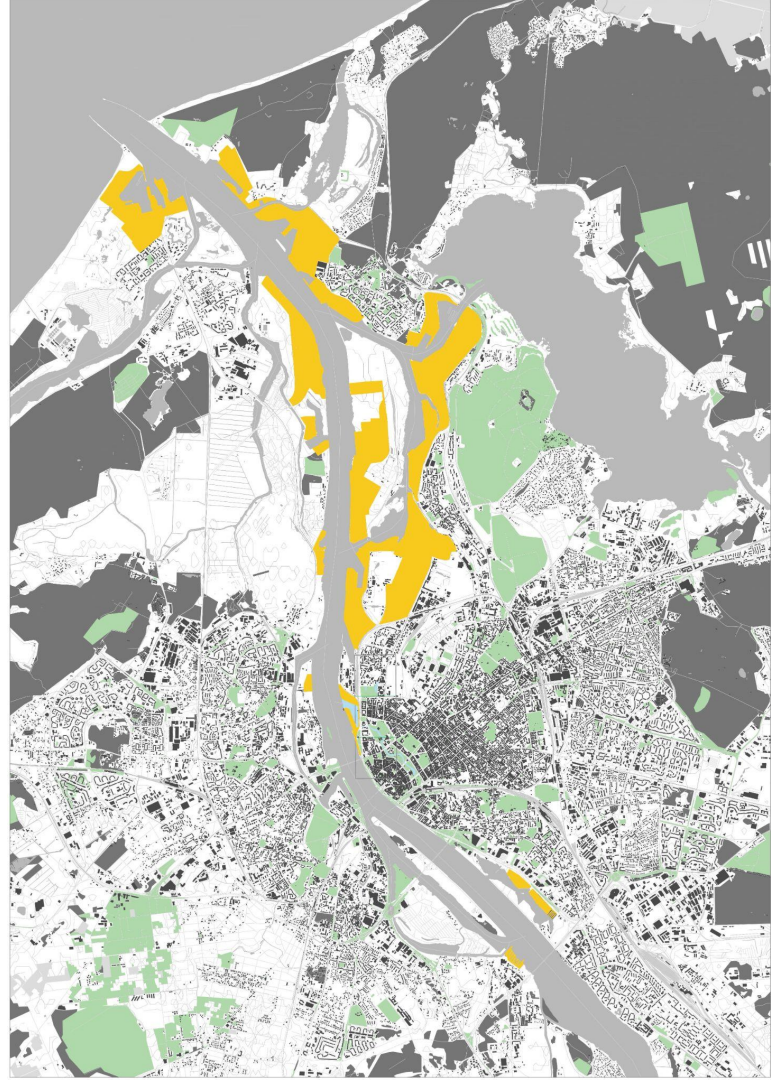
- Orígenes y ciudad medieval S.XIII



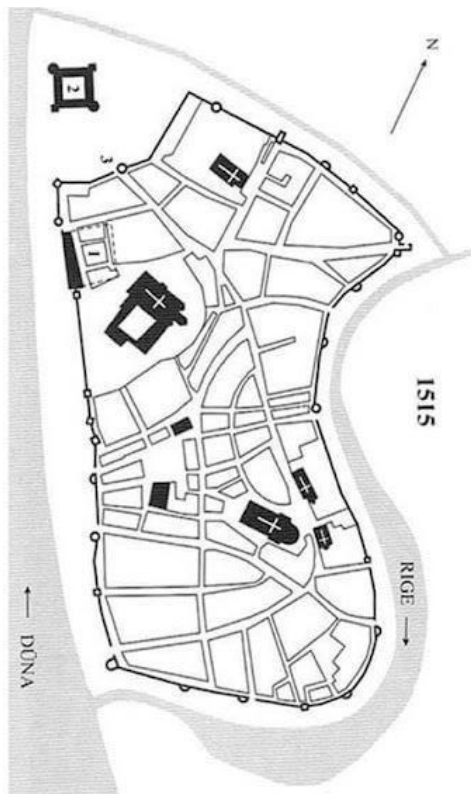
- Auge comercial y estratégico S.XIV



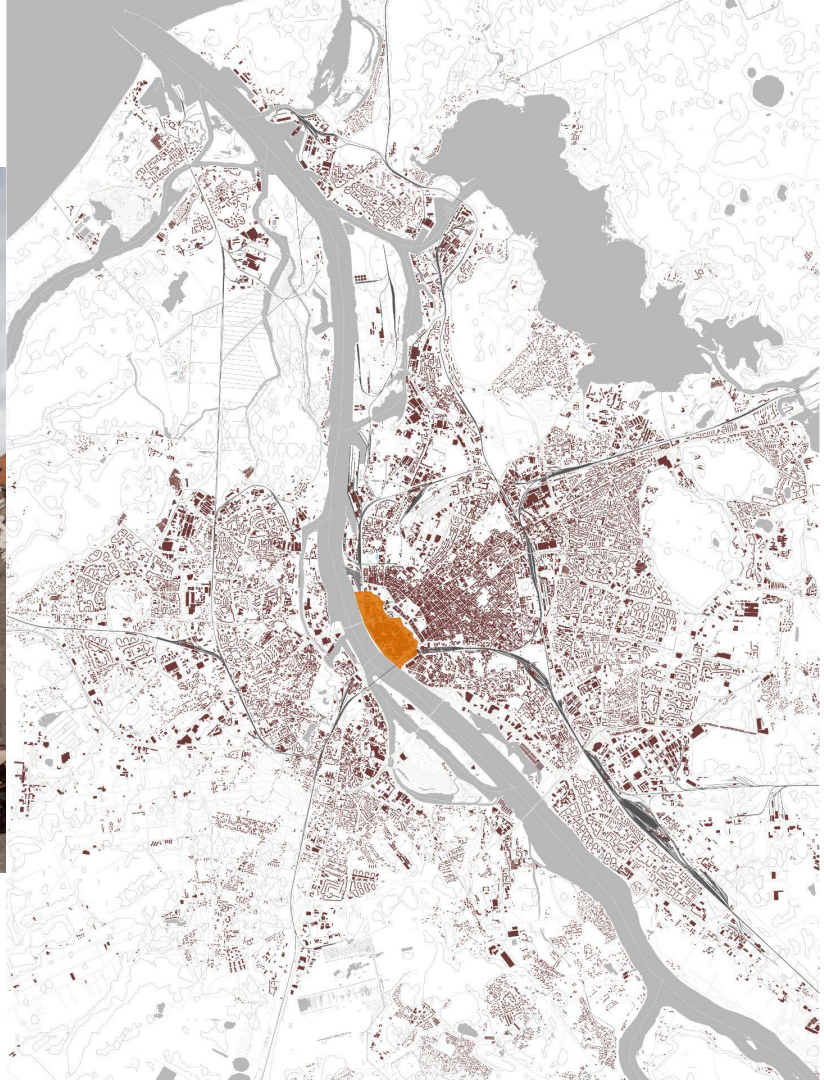
Antigua muralla



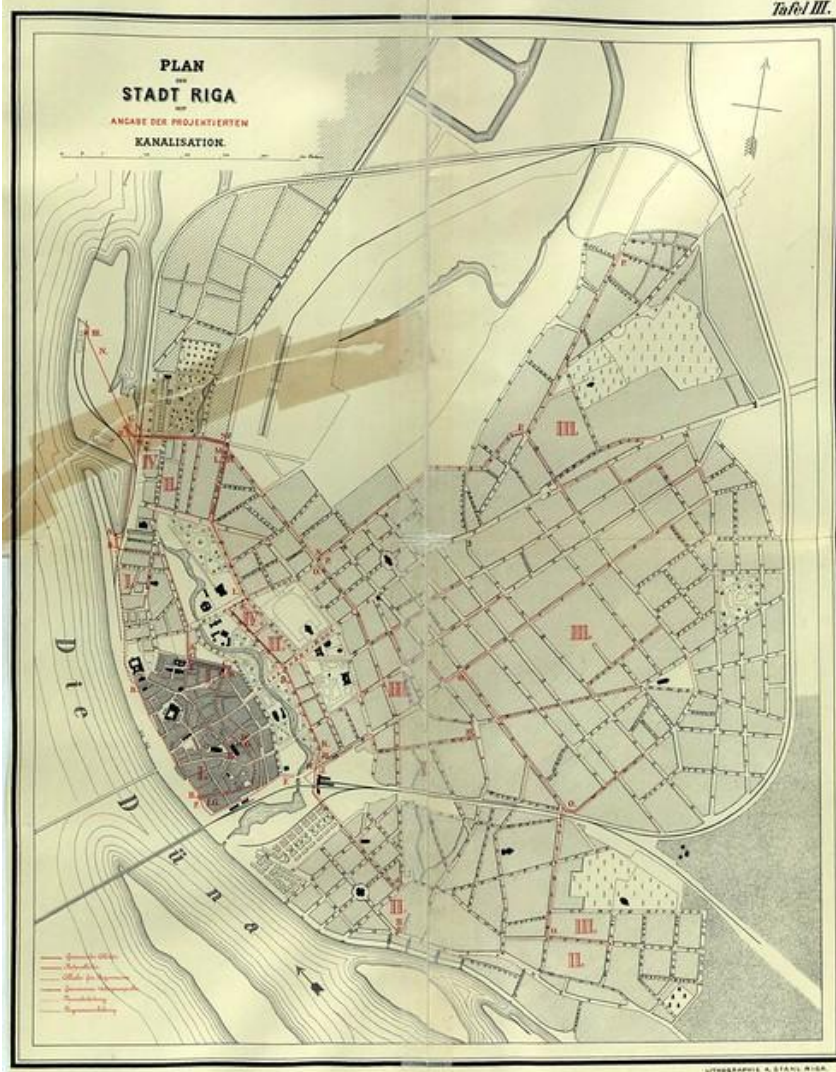
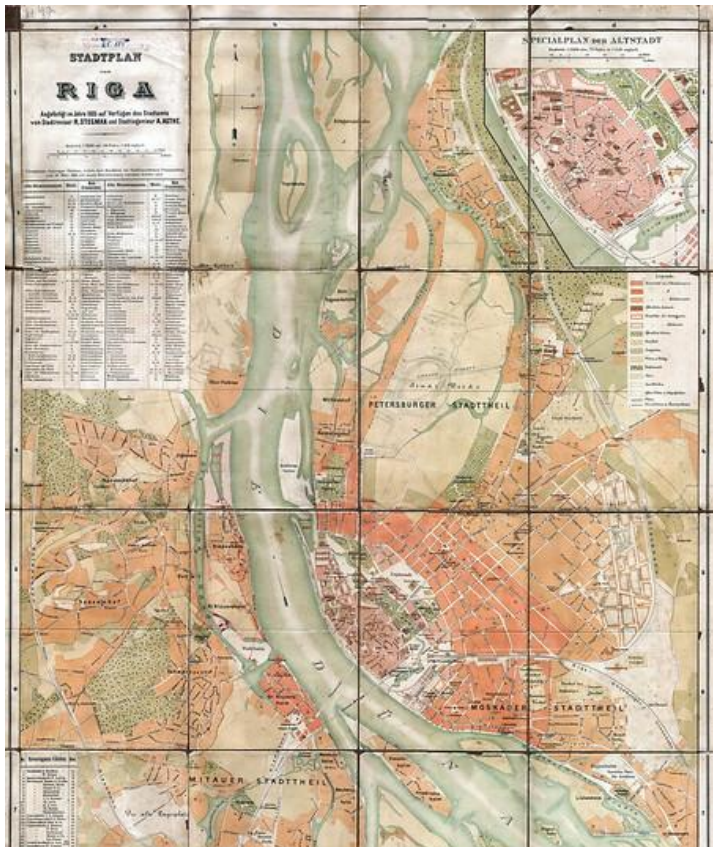
- Crecimiento urbano S.XVI/XVII



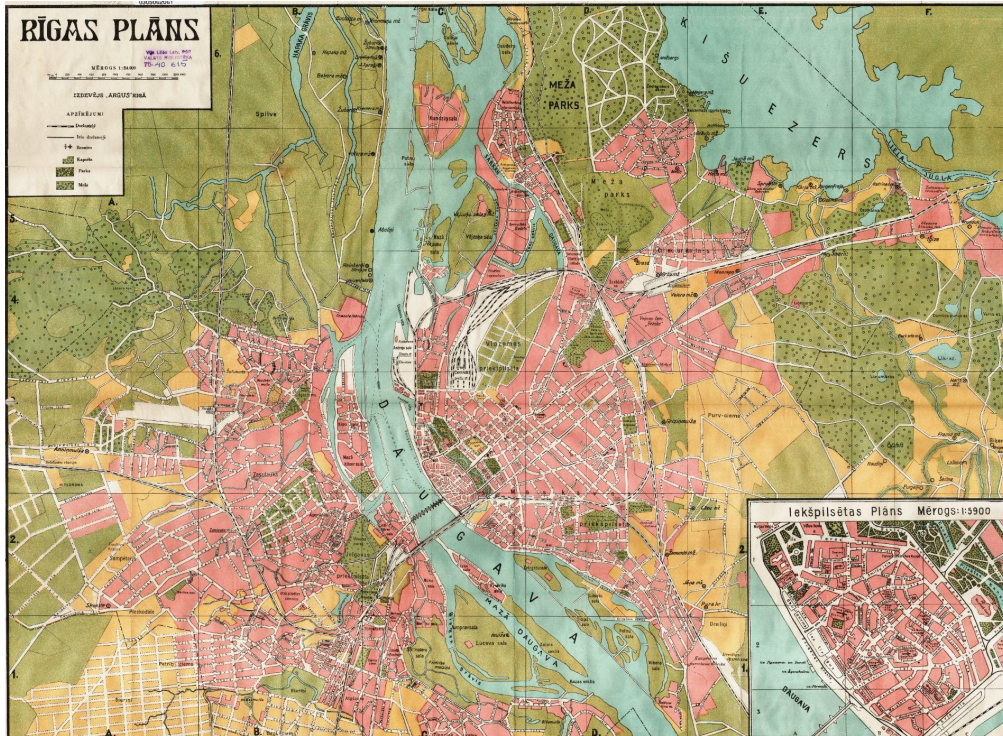
Iglesia San Pedro



- Industrialización S.XIX



- Industrialización S.XIX



Planos sacados de flickr / google maps con elaboración propia

- Industrialización S.XIX



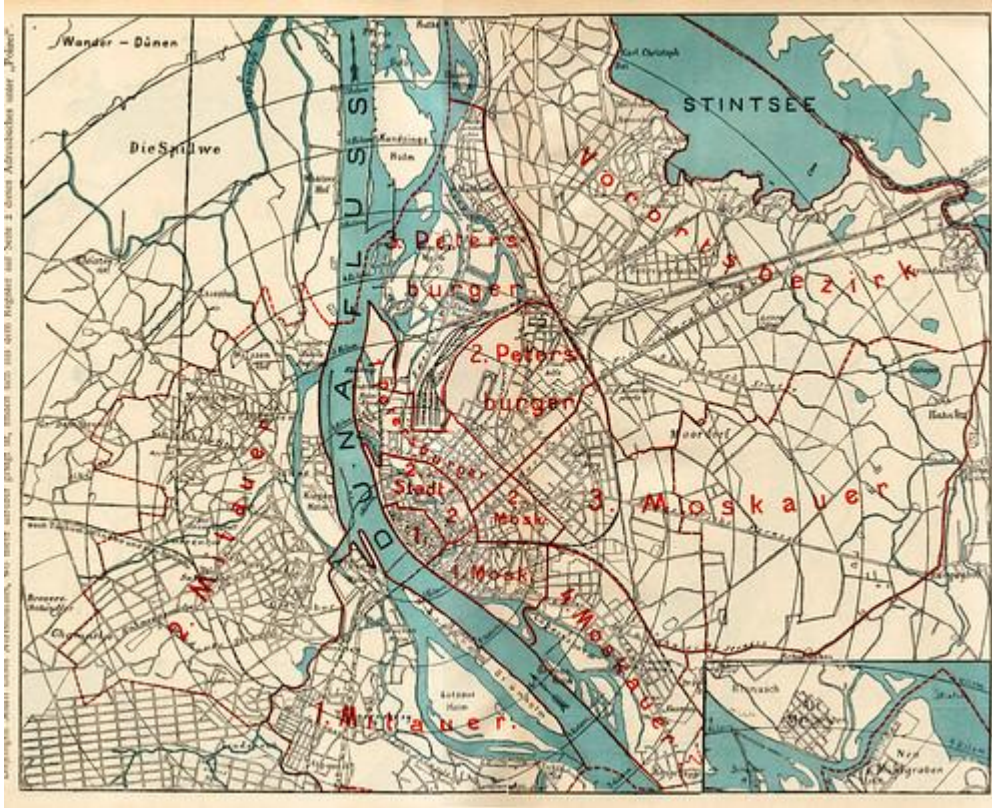
Calle Alberta



Calle Elizabeth



- Modernización Nacional S.XIX



Museo de Arte



Ayuntamiento



Bolsa Riga

- Ocupaciones mediados S.XX



Edificio periodo soviético



Edificio ocupación nazi



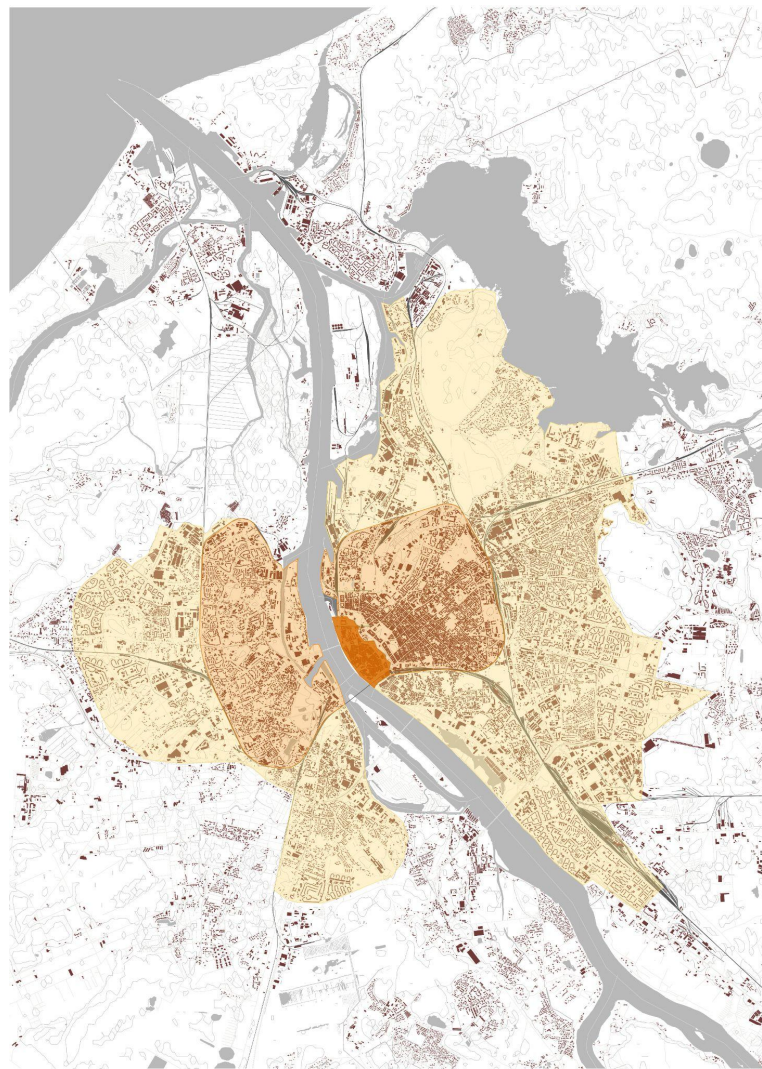
Edificio 2 periodo soviético

- Periodo Soviético temprano mediados S.XX



Casco antiguo 1939

Plano elaboración propia- Fotos de wikimedia



- Modernización Nacional S.XX

Arquitectura y planeación urbana



Nuevos bloques de viviendas





Urbanismo 1. Curso 25/26. Grupo D.
Pablo Padial Valero, Mario Mateo López,
María Flores López