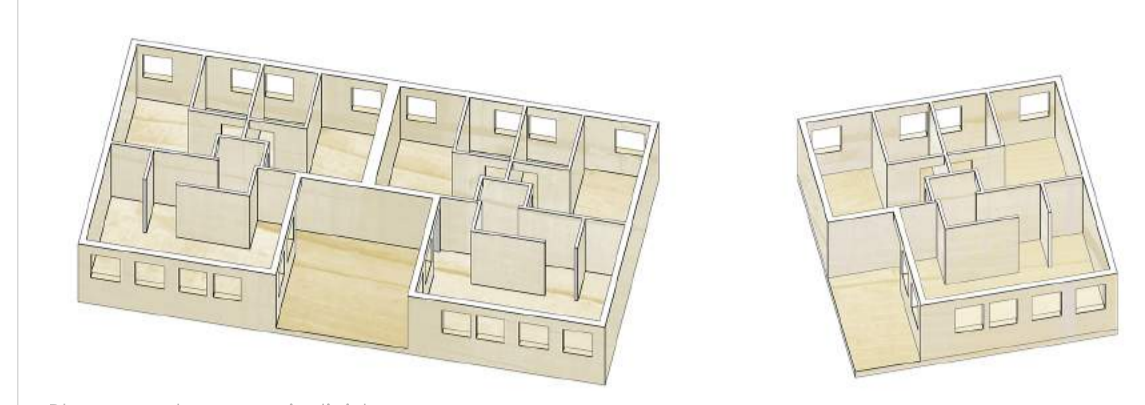
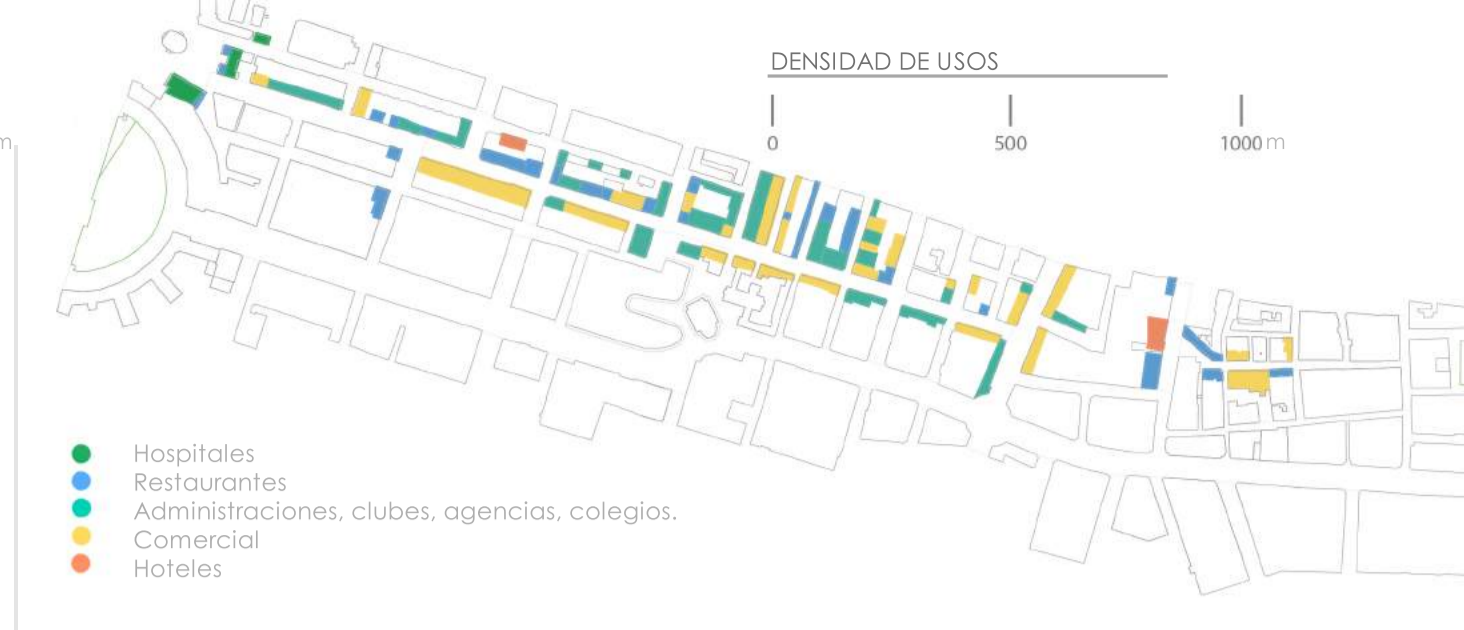




LONDON'S SKIN

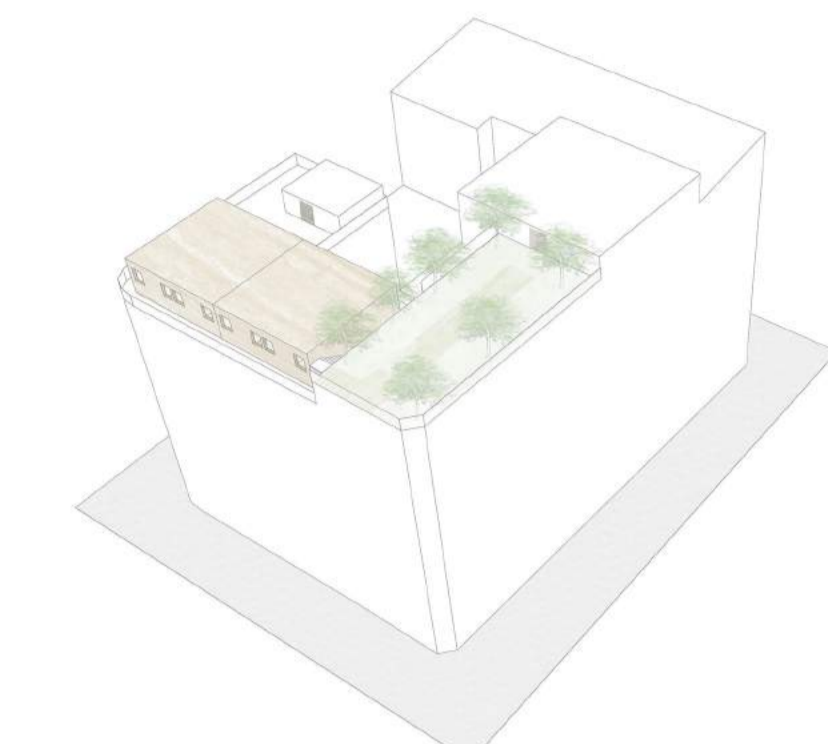
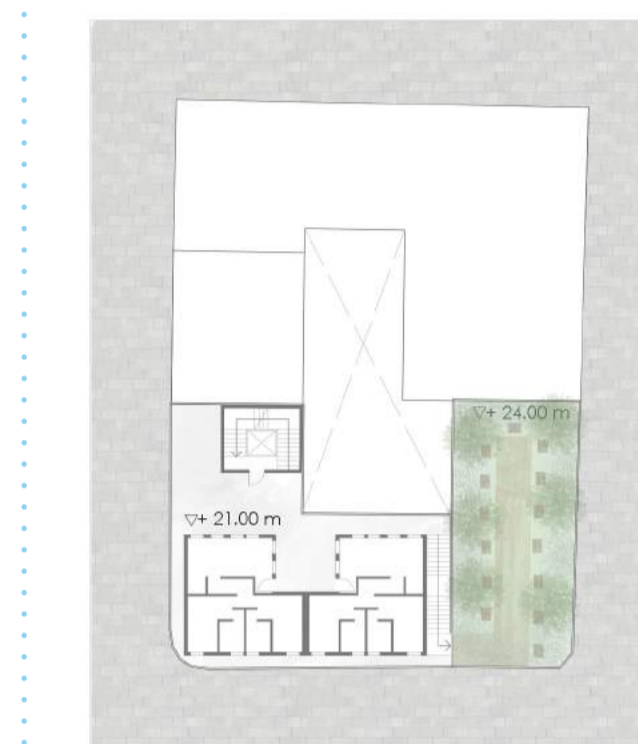
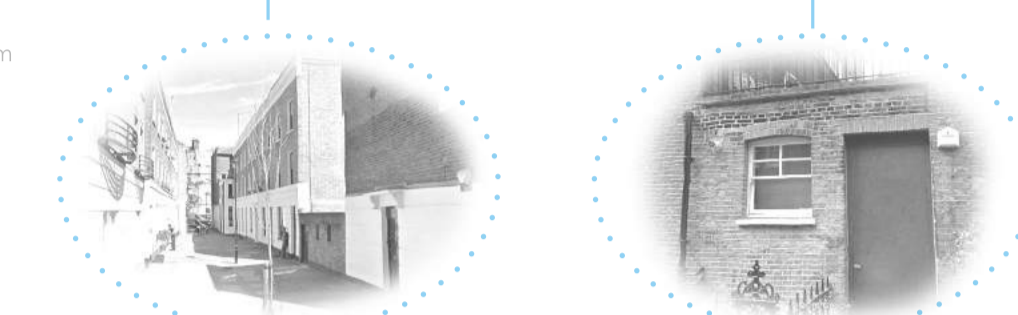
URBANISMO I. CURSO 2015/2016 GRUPO A

ÁLVARO ARRIAGA JIMÉNEZ
IRENE TORRES VALENZUELA



Bloques adosados o individuales.

Se aprovechan los accesos a patios ya existentes. En la mayoría de los casos encontramos accesos a cubierta.



Ejemplo de ubicación de proyecto con acceso a cubierta desde el propio edificio. Parte ajardinada a una cota mayor, unida mediante unas escaleras adosadas al lateral de estos módulos. También dispone de un acceso desde el propio bloque.

Acceso al patio.
De esta forma se consigue un buen flujo entre calles y las conexiones entre módulos de viviendas.



Apertura de un pasadizo de conexión ya existente para no interrumpir la linealidad de la calle.



Calle peatonal ya existente



Edificio de coronación del recorrido situado al final de la calle

Proyecto realizado en Londres, una ciudad muy desahogada, la cual vamos a dotar de una segunda piel aprovechando sus cubiertas, acondicionándolas con una serie de módulos de viviendas y de espacios de jardín y reunión. Nos situamos en una zona de usos variados anexa a la vía principal, Regent's Street. Se ha estudiado la morfología y las comunicaciones entre edificio y viario, creando así un entramado peatonal continuo buscando las entradas a los patios y dotarlos así de un nuevo uso, tanto como jardín como de conexión hasta las cubiertas en aquellos casos en los que el acceso desde el propio edificio no fuera posible. Estos módulos de viviendas serán arquitecturas efímeras prefabricadas de madera para obtener ligereza. Así se dispondrán orientándose en dos direcciones con las aperturas de los huecos en caras paralelas buscando las mejores condiciones. Además se situarán retranqueadas del nivel de fachada para no romper su armonía. También con estas se consigue unificar la altura de muchas de estas cubiertas.

