

SEMINARIO SOBRE LA HISTORIA URBANA DE **UTRECHT**

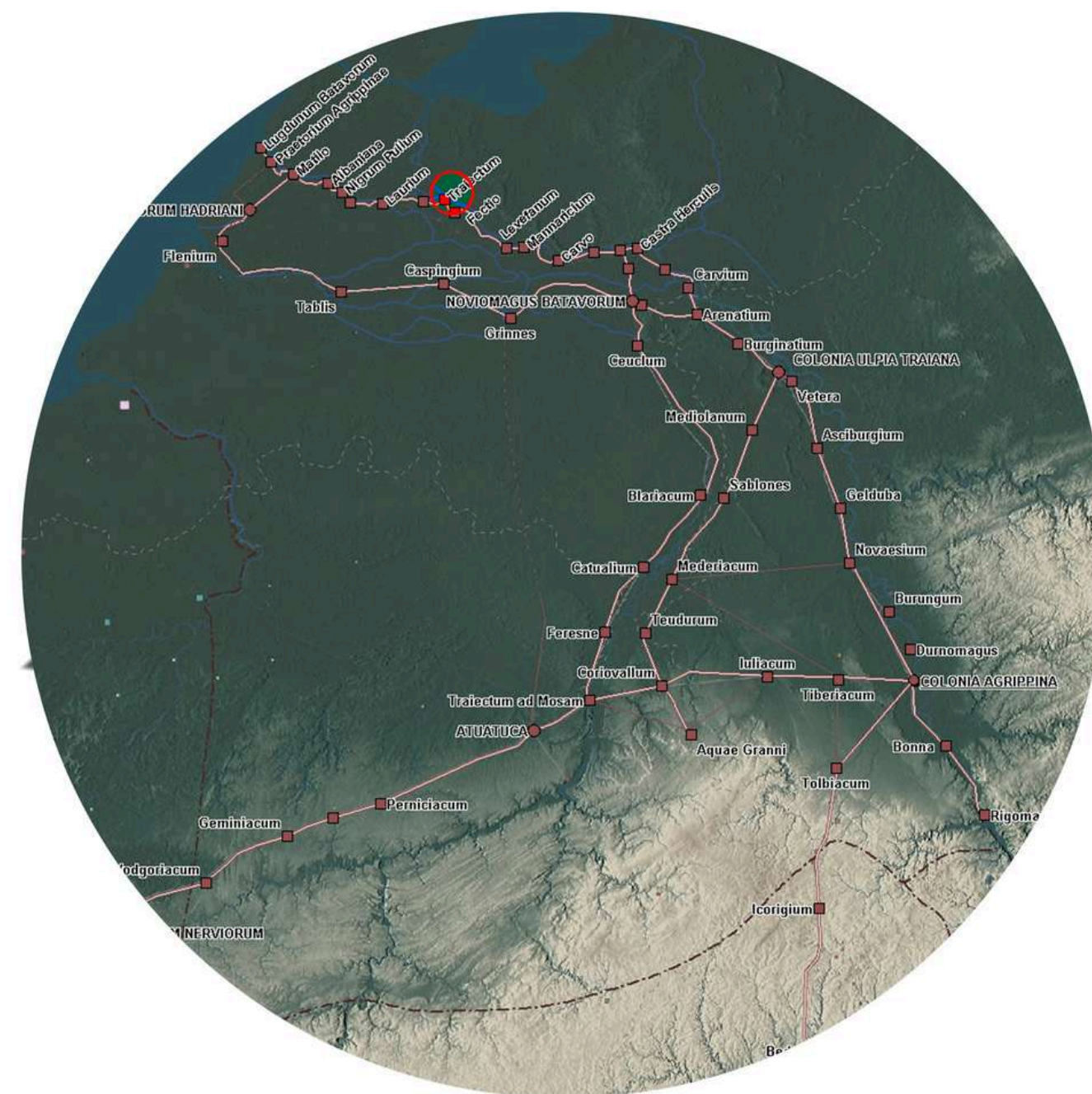
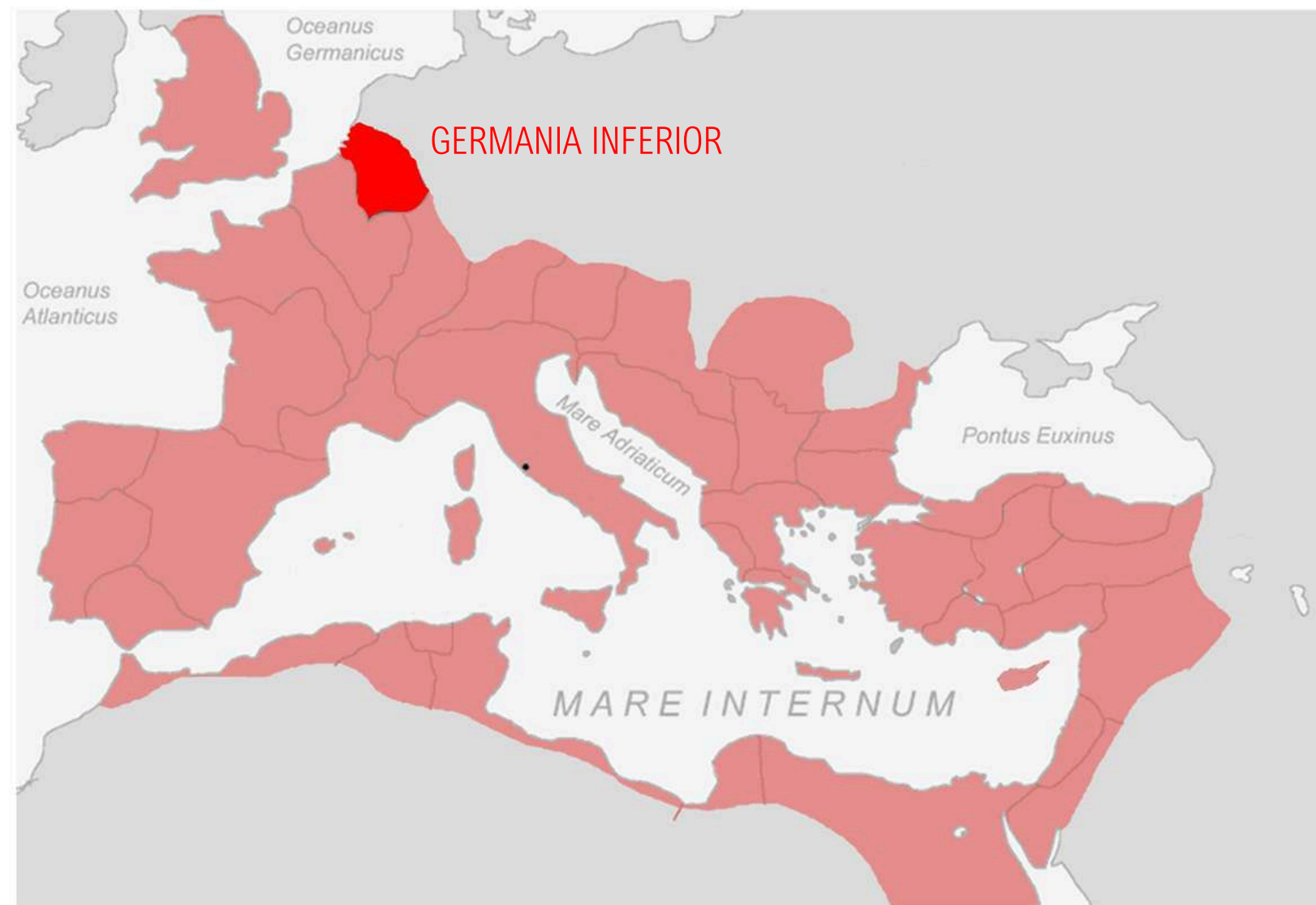
DESDE SUS INICIOS HASTA 1980

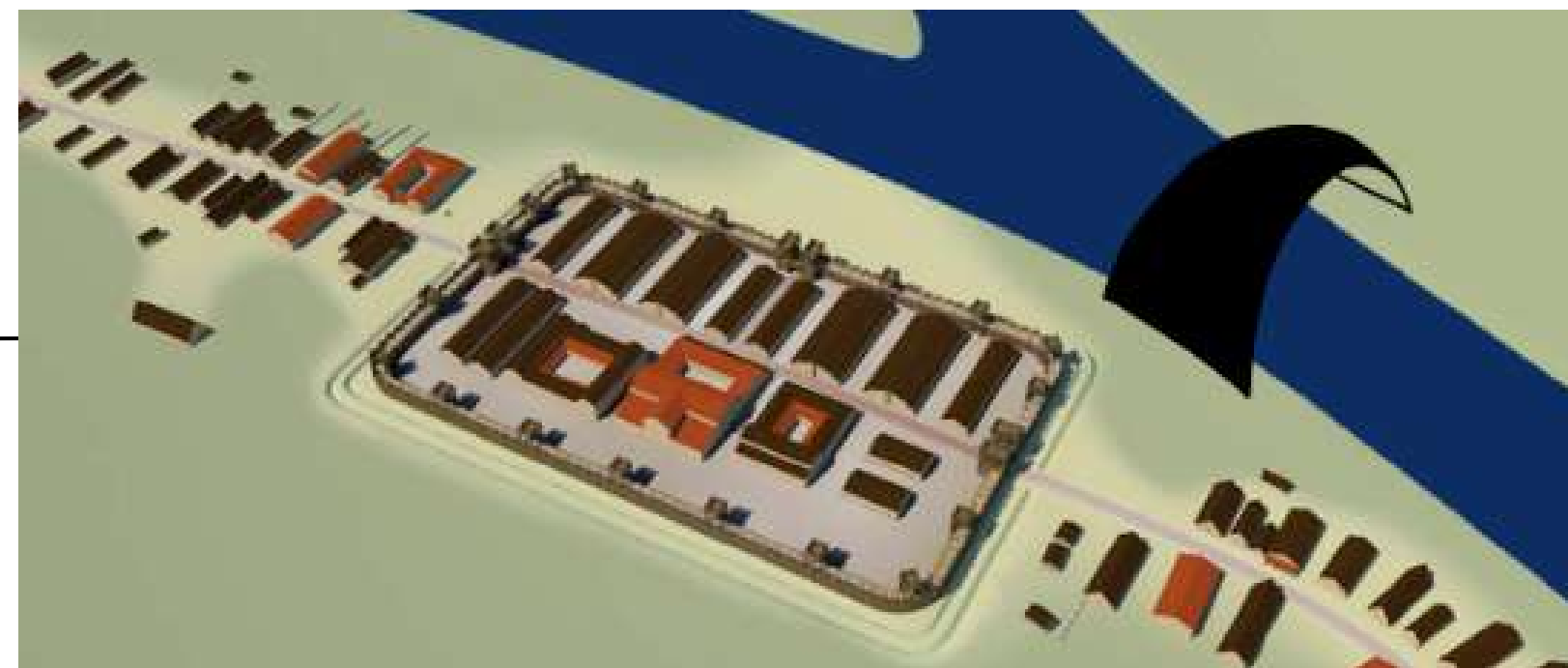
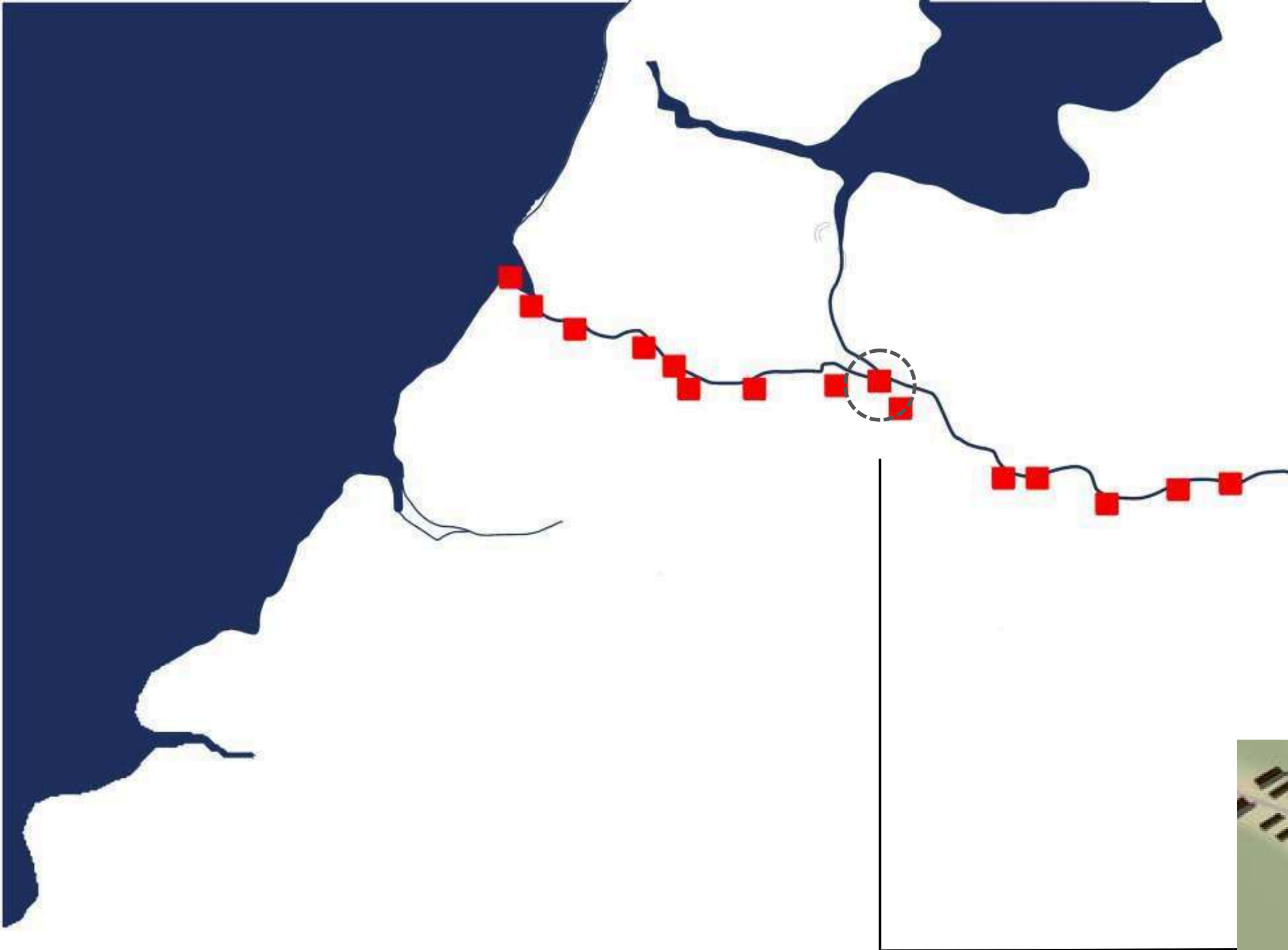
BEATRIZ MOYANO

LAURA MONTEAGUDO

LUCIA MASEGOSA

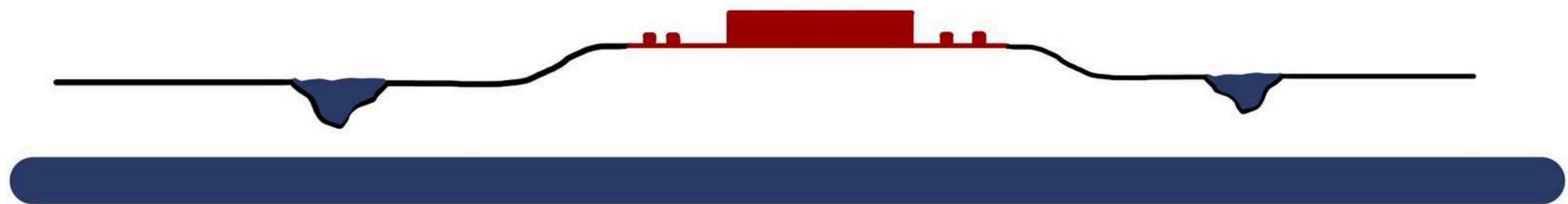
Orígenes romanos de la ciudad
Año 50 d.c

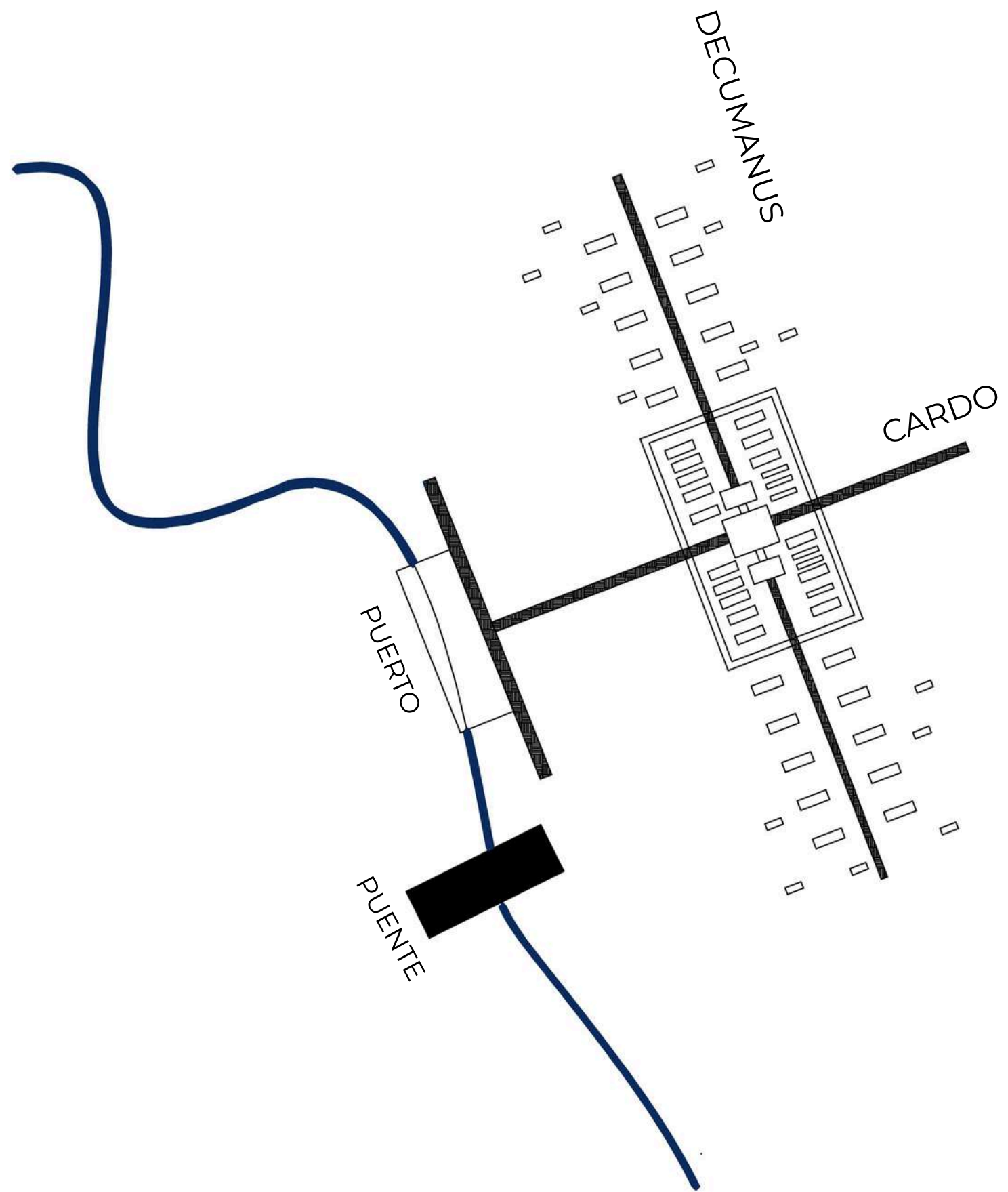




Línea defensiva del Imperio Romano

CASTELLUM TRAIECTUM - El fuerte del paso. Año 50 d.c





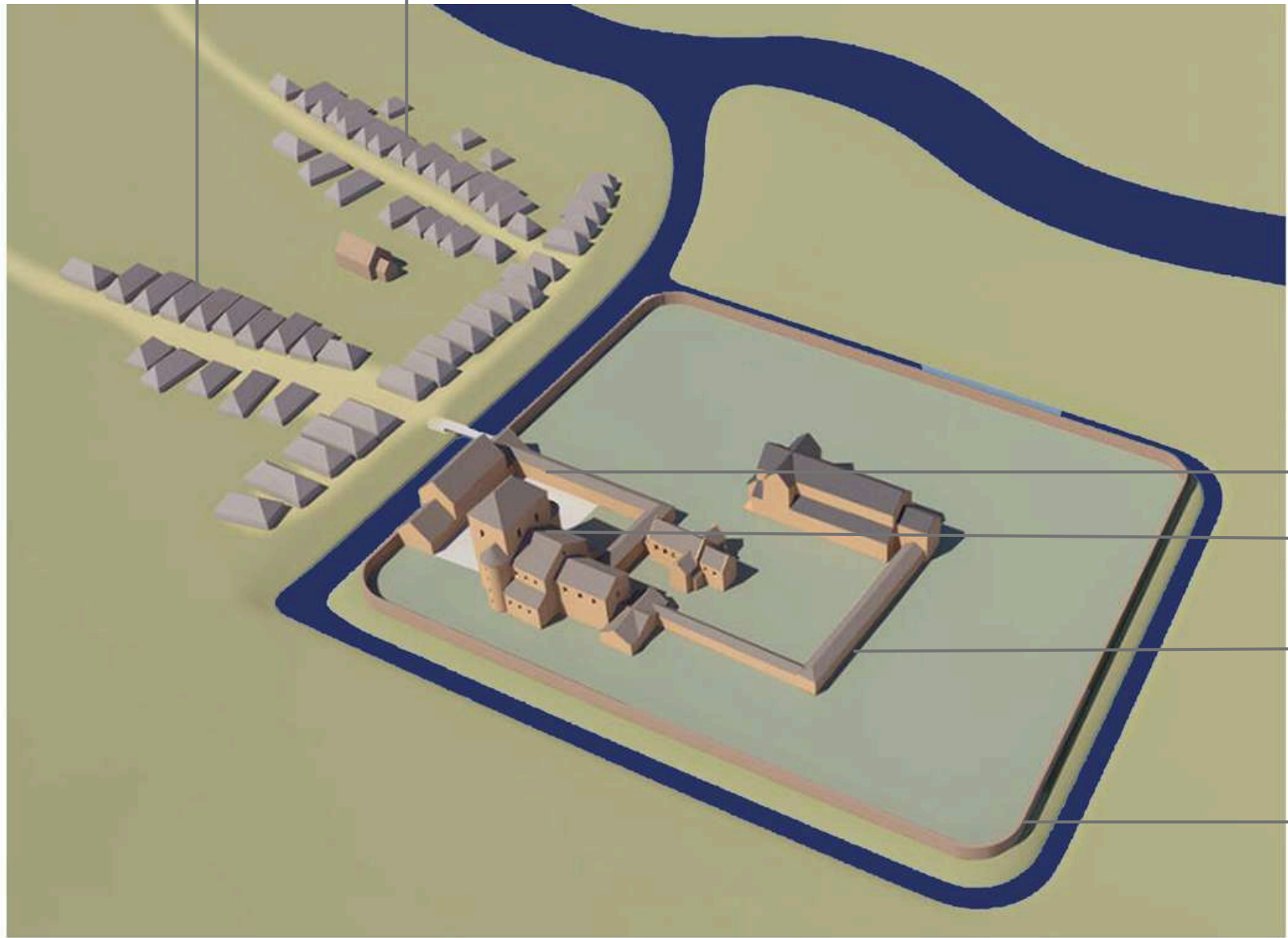
PRIMER PLAN URBANO DE UTRECHT, trazdo ortogonal romano

Cristianización de la ciudad

Año 696 d.c

CASAS DEL ASENTAMIENTO COMERCIAL- ACTUAL STEENWEG

CASAS DEL ASENTAMIENTO COMERCIAL- ACTUAL ZADELSTRAAT



CASTILLO EPISCOPAL EN EL AÑO 1000

RESIDENCIA EPISCOPAL

MONASTERIO

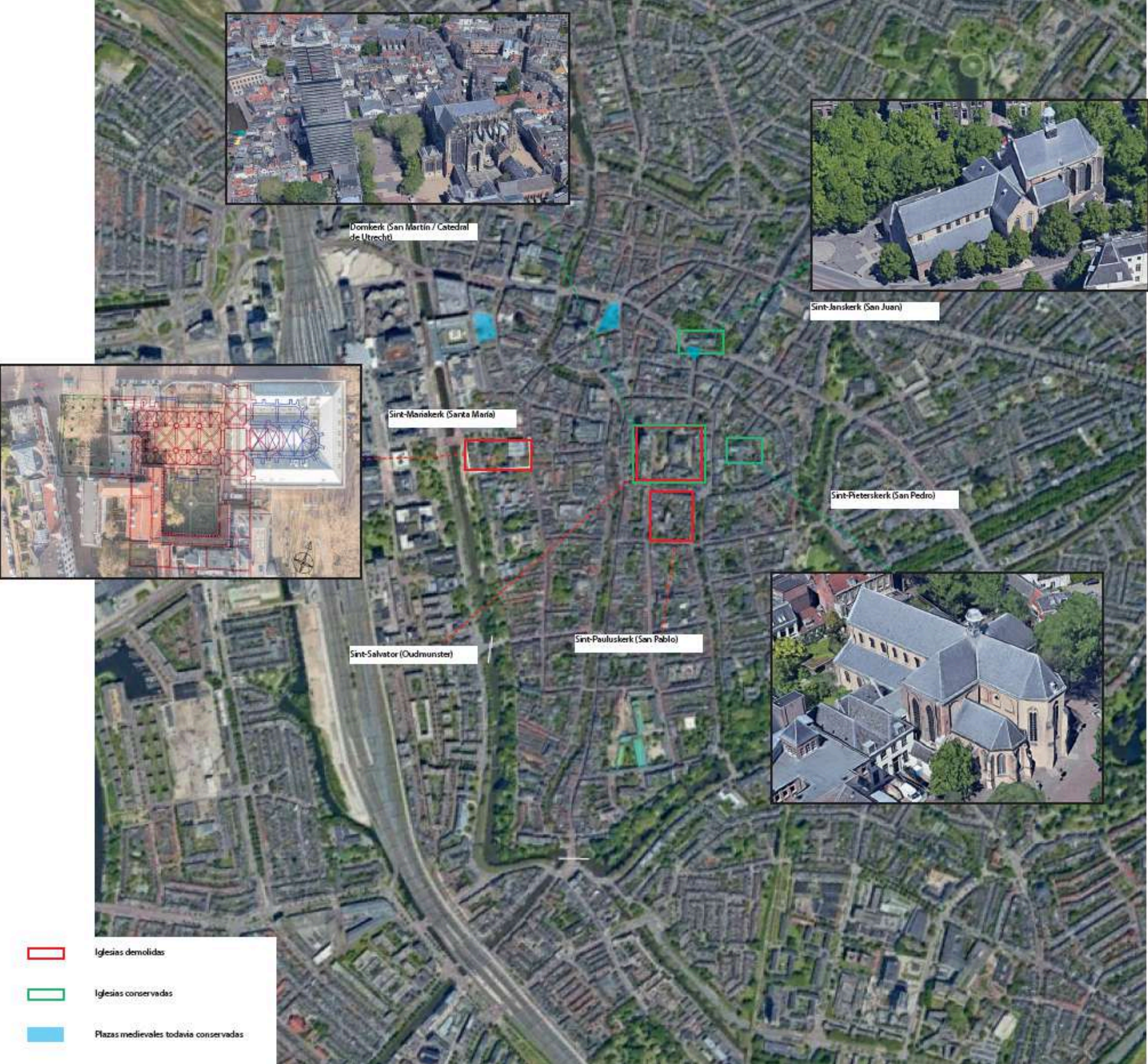
CAPILLA DE SAN MARTÍN

RESTOS DE LA MURALLA ROMANA



La Edad Media en Utrecht: ciudad episcopal, mercado y estructura fluvial (siglos XI–XV)

Consolidación como ciudad episcopal



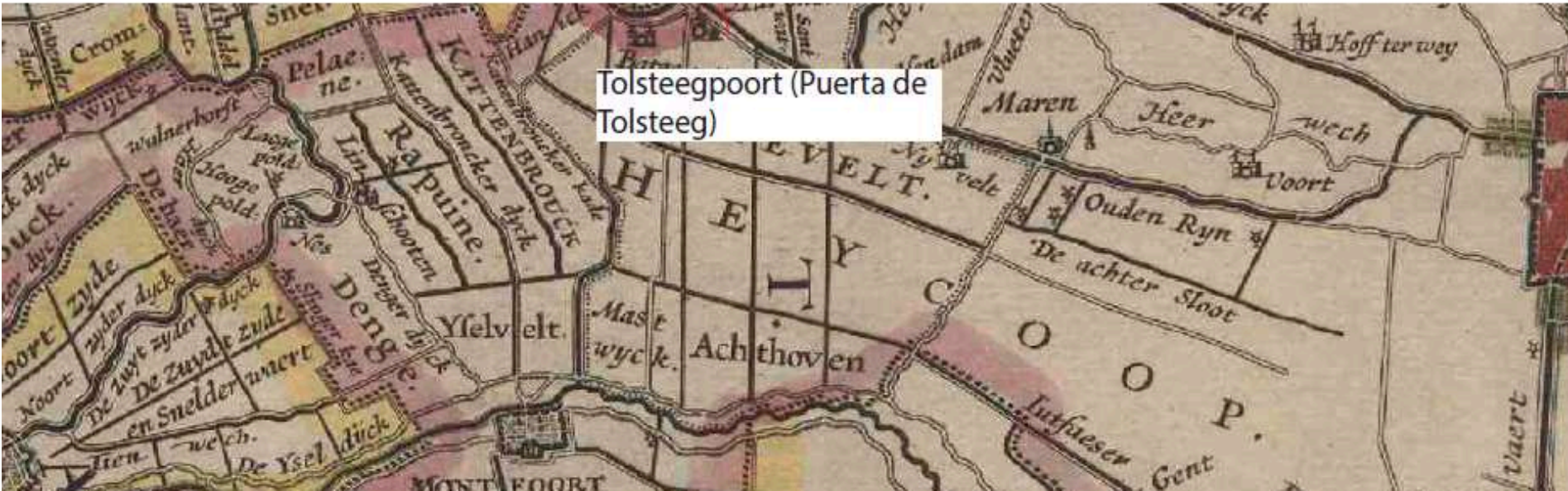
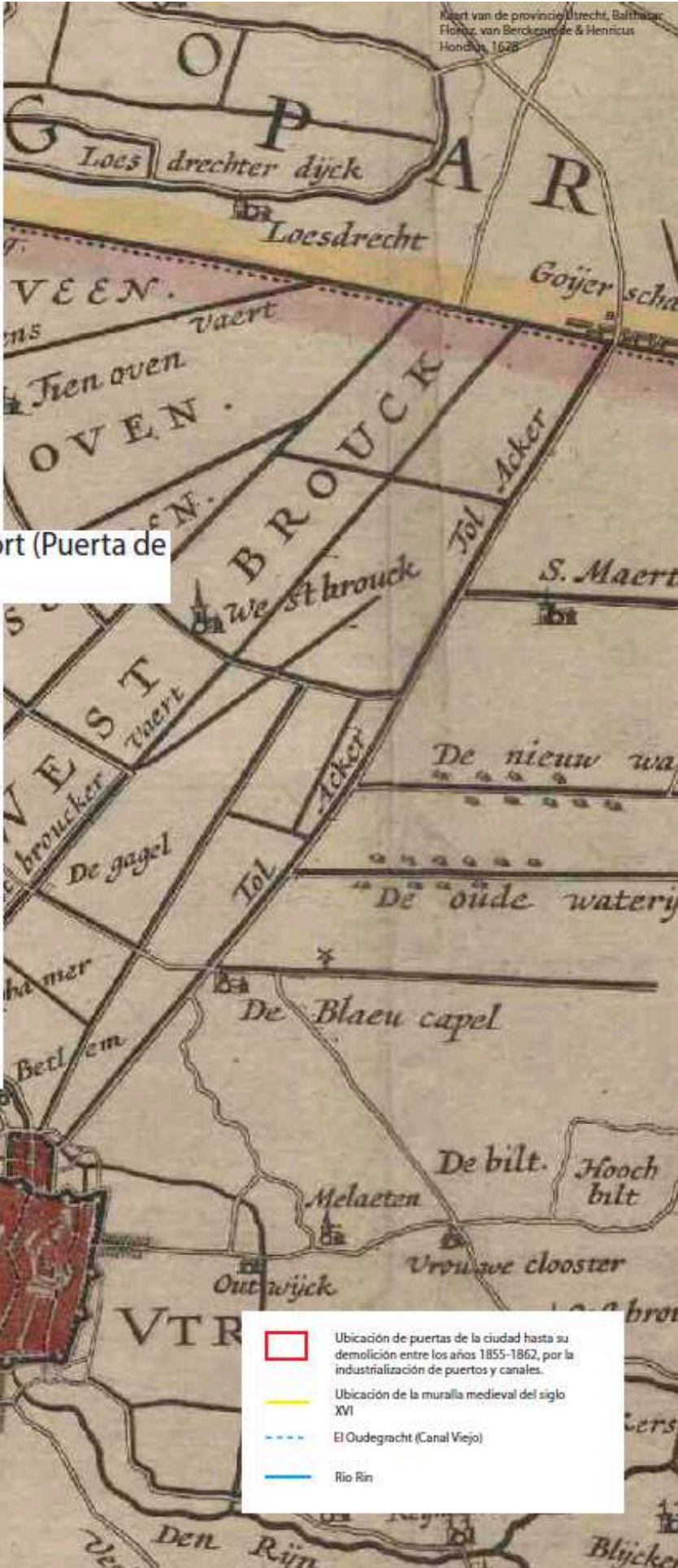
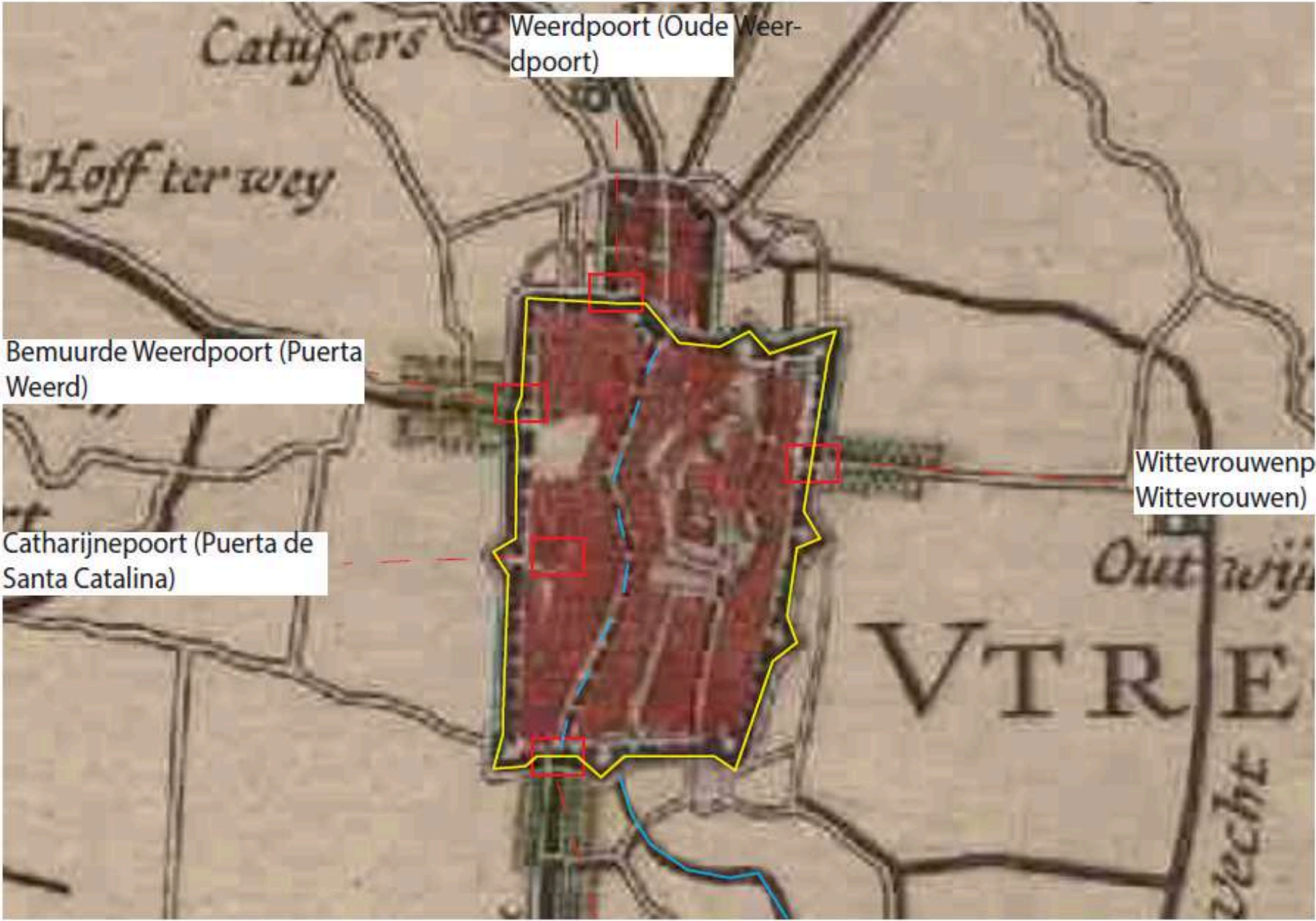
Canales, defensas y estructura urbana

La morfología urbana medieval de Utrecht se define principalmente por tres elementos:

El Oudegracht (Canal Viejo)

La muralla urbana

Las vías radiales hacia las puertas y mercados



Ubicación de puertas de la ciudad hasta su demolición entre los años 1855-1862, por la industrialización de puertos y canales.

Ubicación de la muralla medieval del siglo XVI

El Oudegracht (Canal Viejo)

Rio Rin

1. El Oudegracht: una infraestructura única



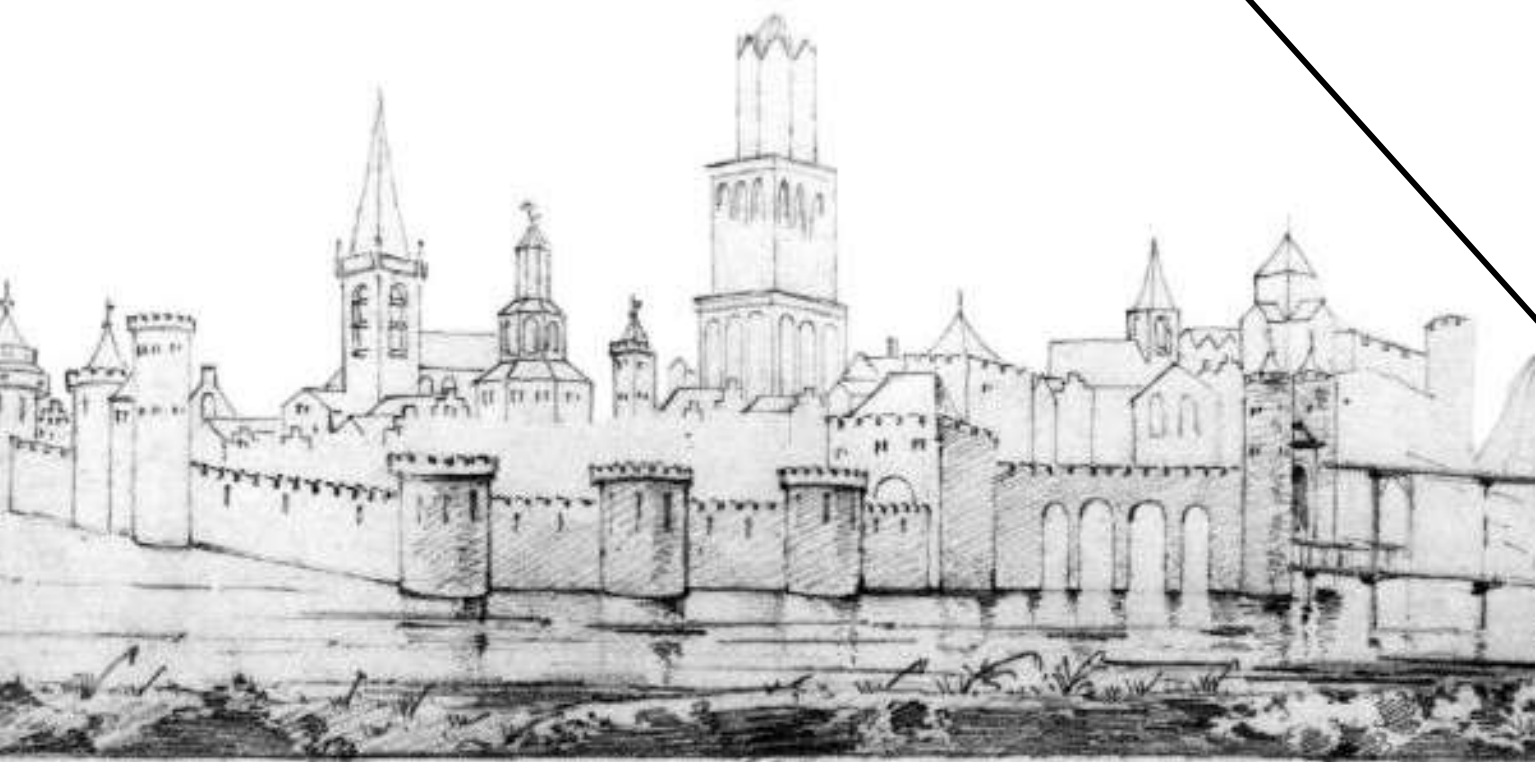
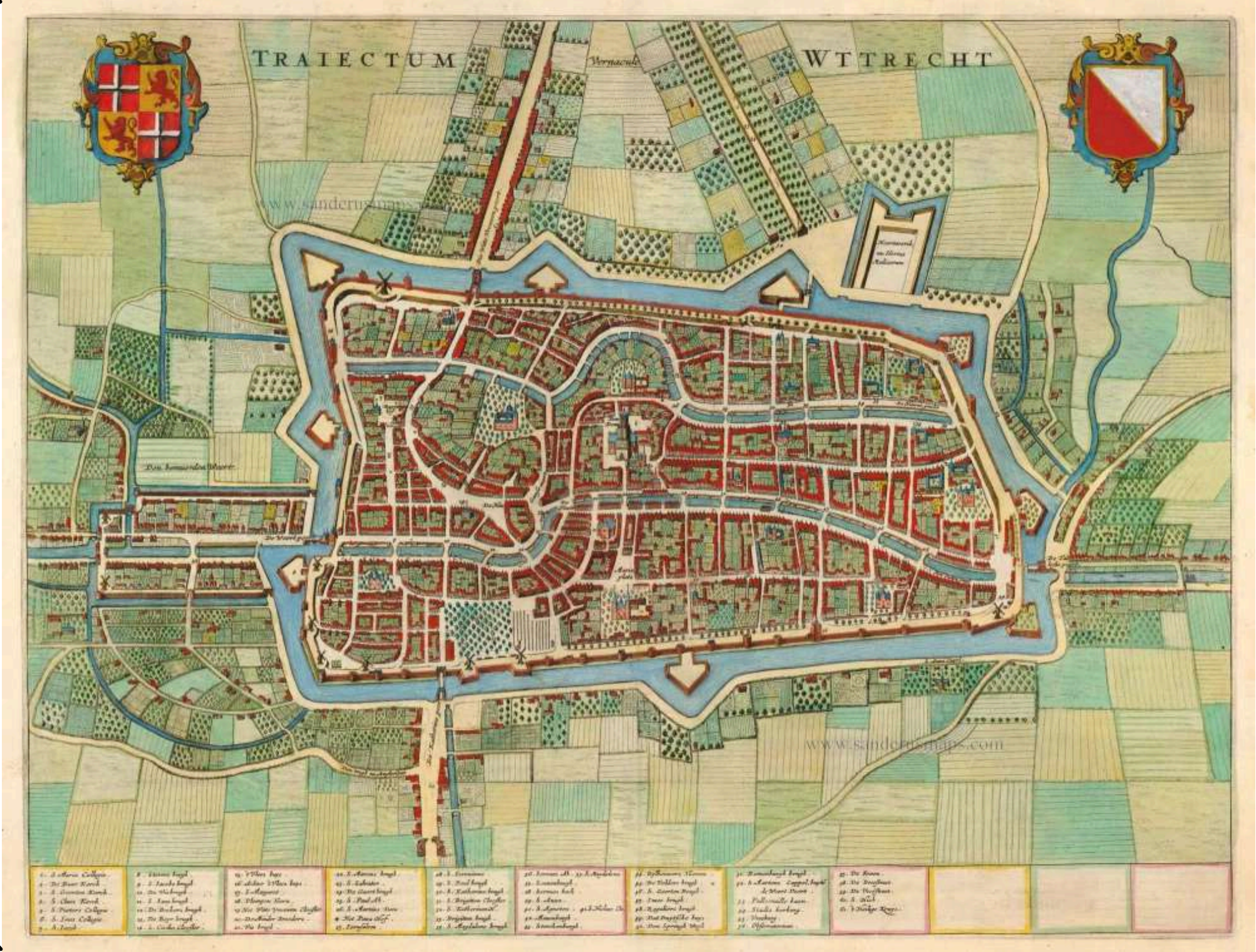


Época moderna temprana



Siglos XVII-XVIII

FORTIFICACIONES Y LÍMITES URBANOS





VIVIENDAS Y TALLERES

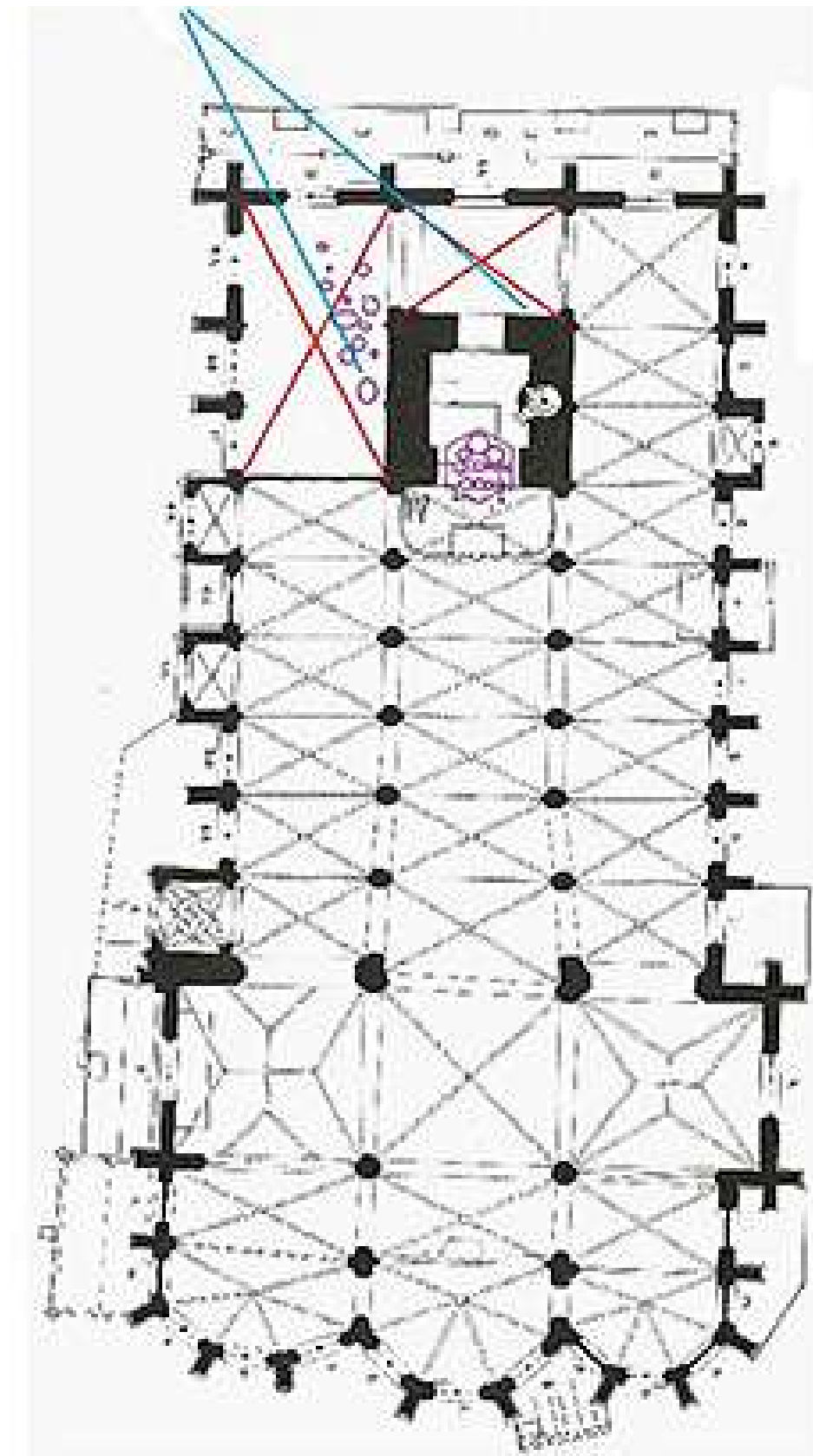
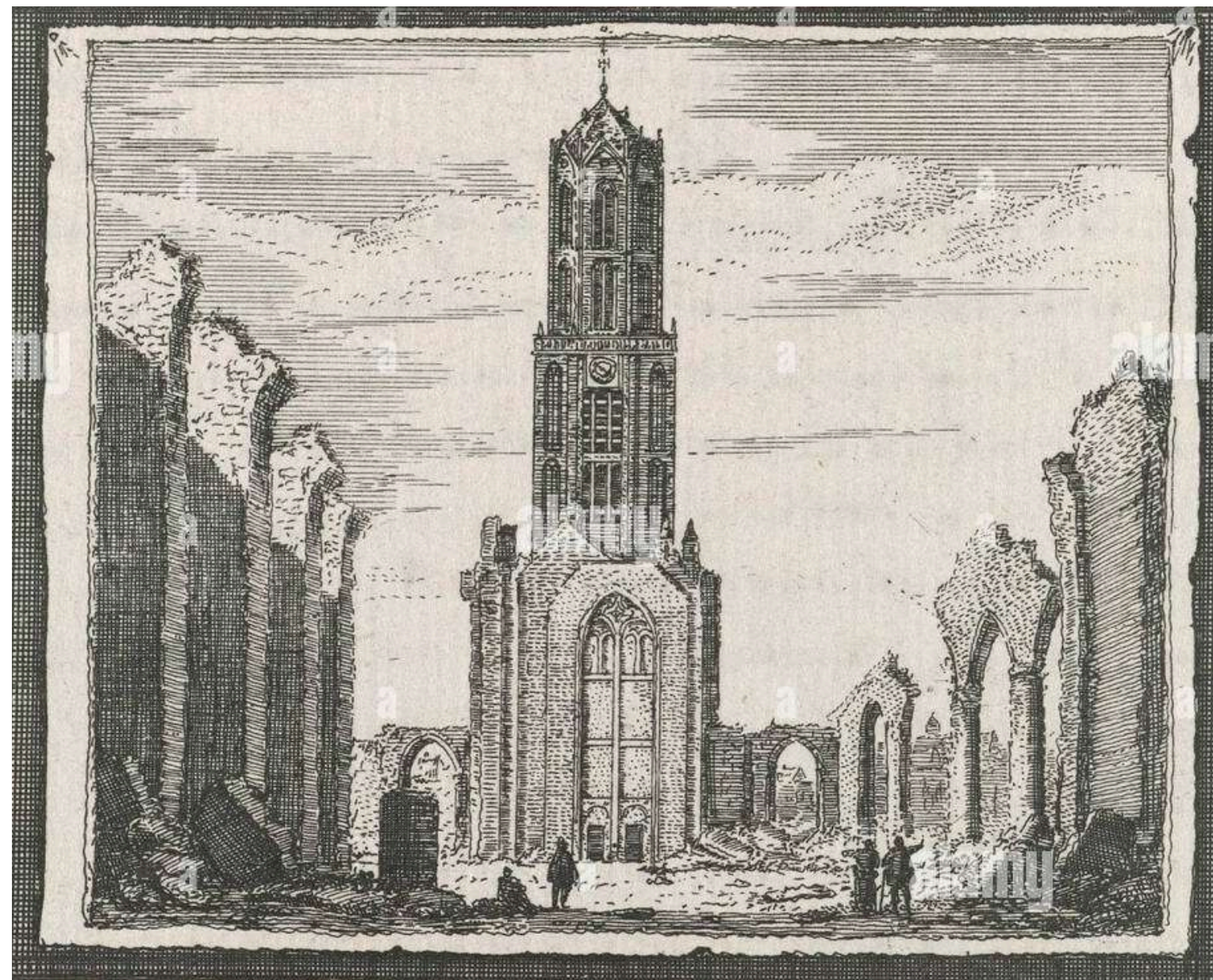
MUELLES Y BODEGAS



FACHADAS ESTILO
BARROCO Y NEOCLÁSICO



CATEDRAL DE SANT MARTÍN



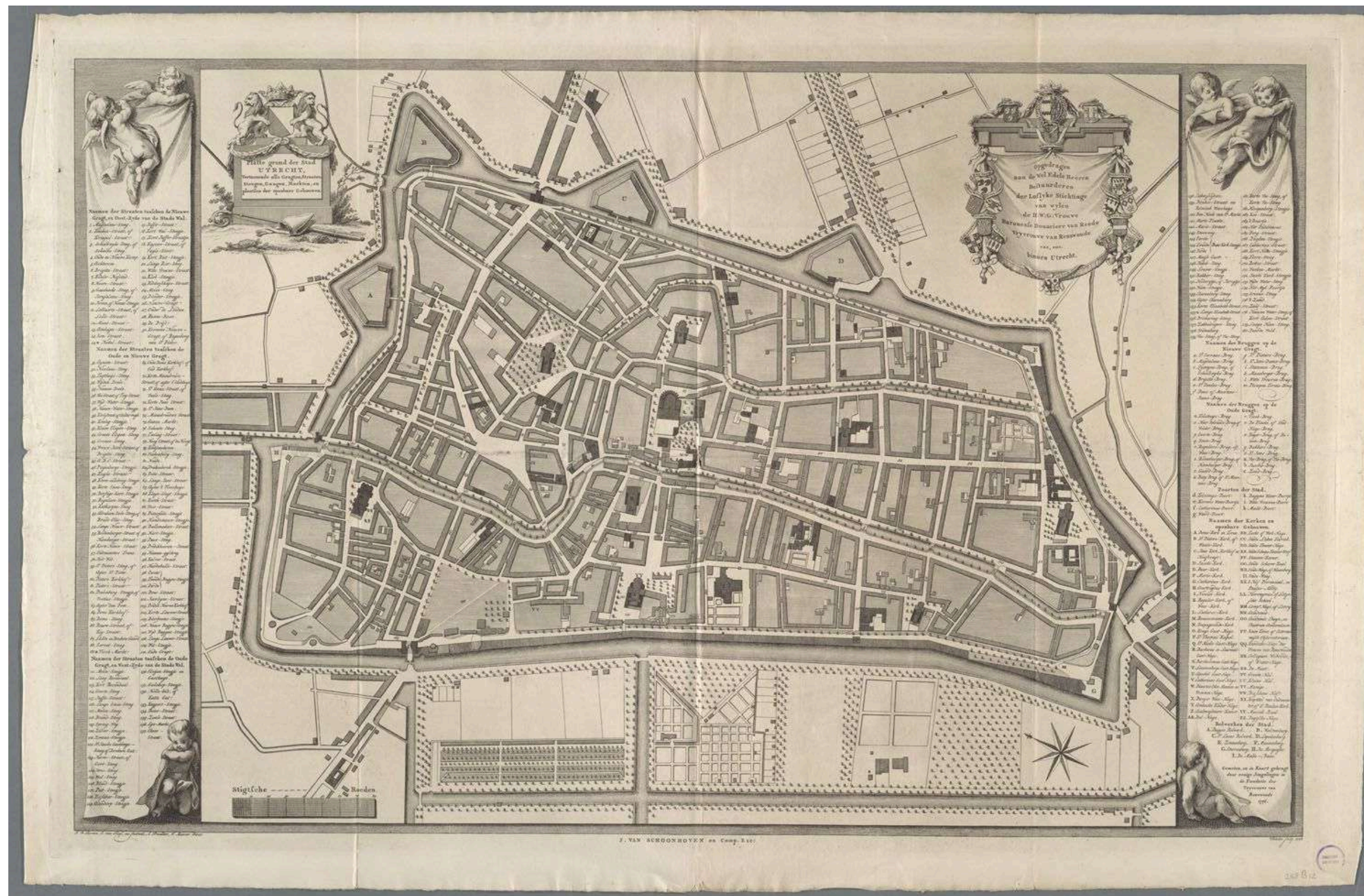
Reconstrucción de la dirección en la que la aguja ●

Posición de las campanas en el suelo ●

Arcos destruidos ●

Siglo XIX

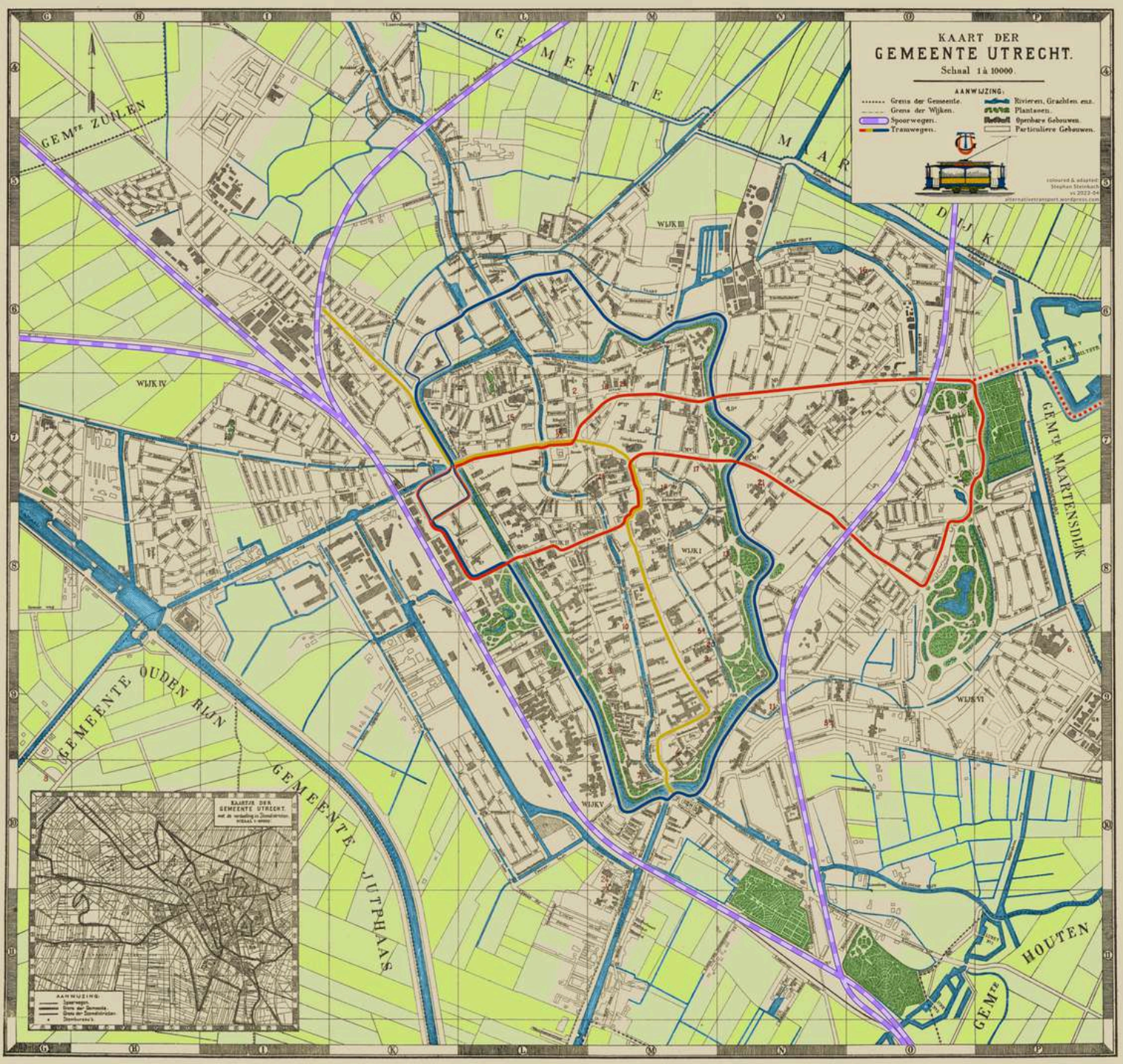
PLANO CON LAS MURALLAS DESTRUIDAS



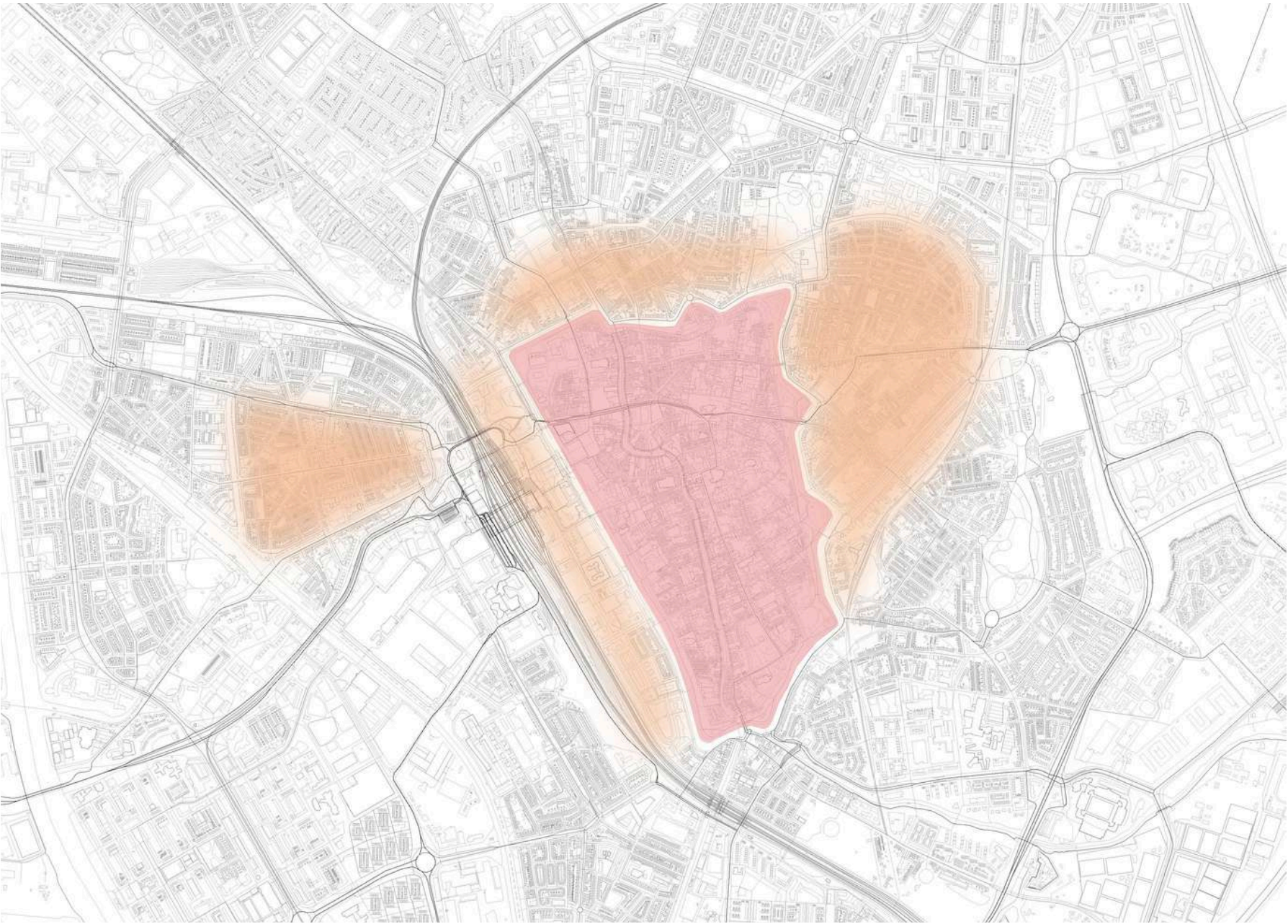


BALUARTES AJARDINADOS

BALUARTES AJARDINADOS

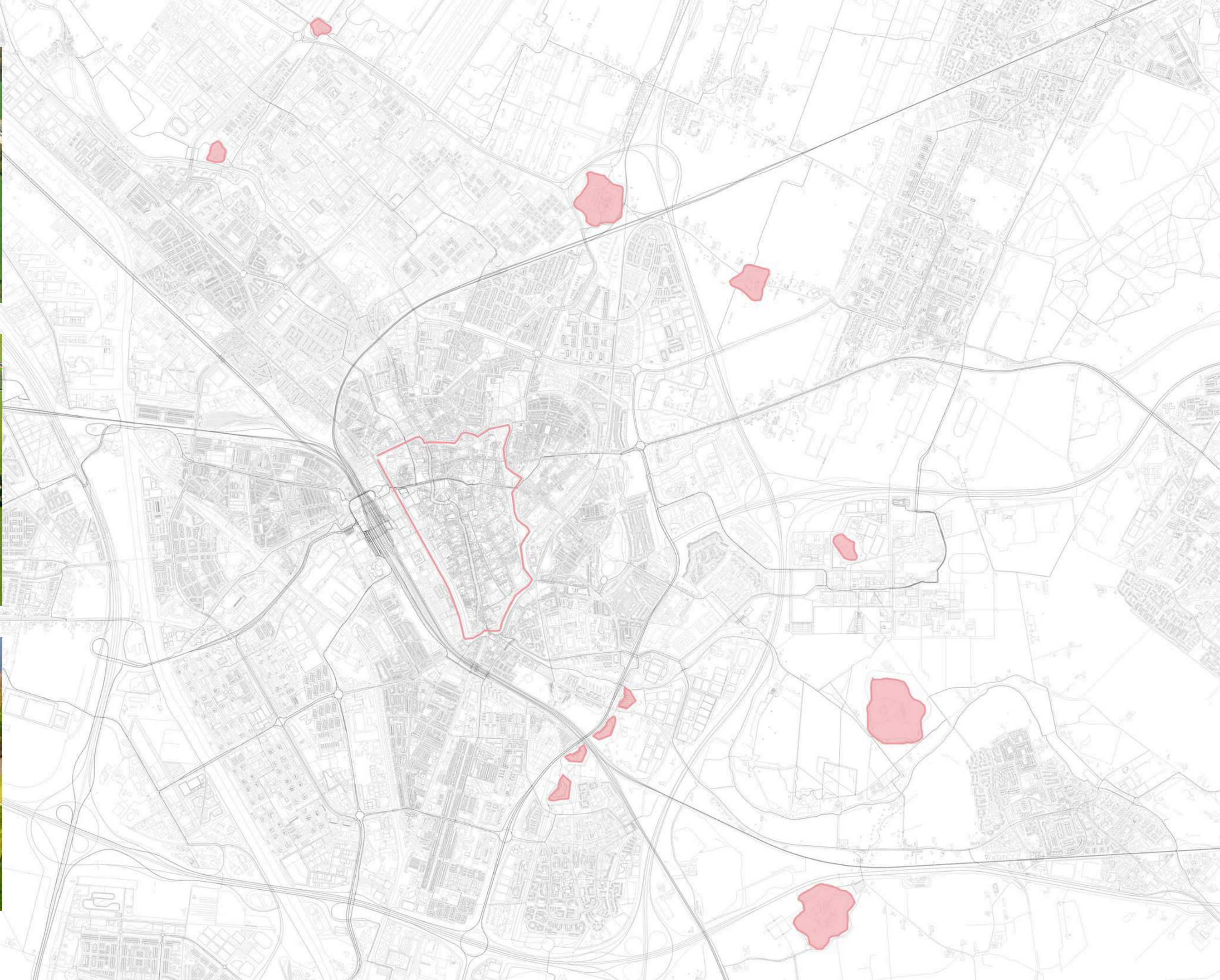


CRECIMIENTO DE LA CIUDAD



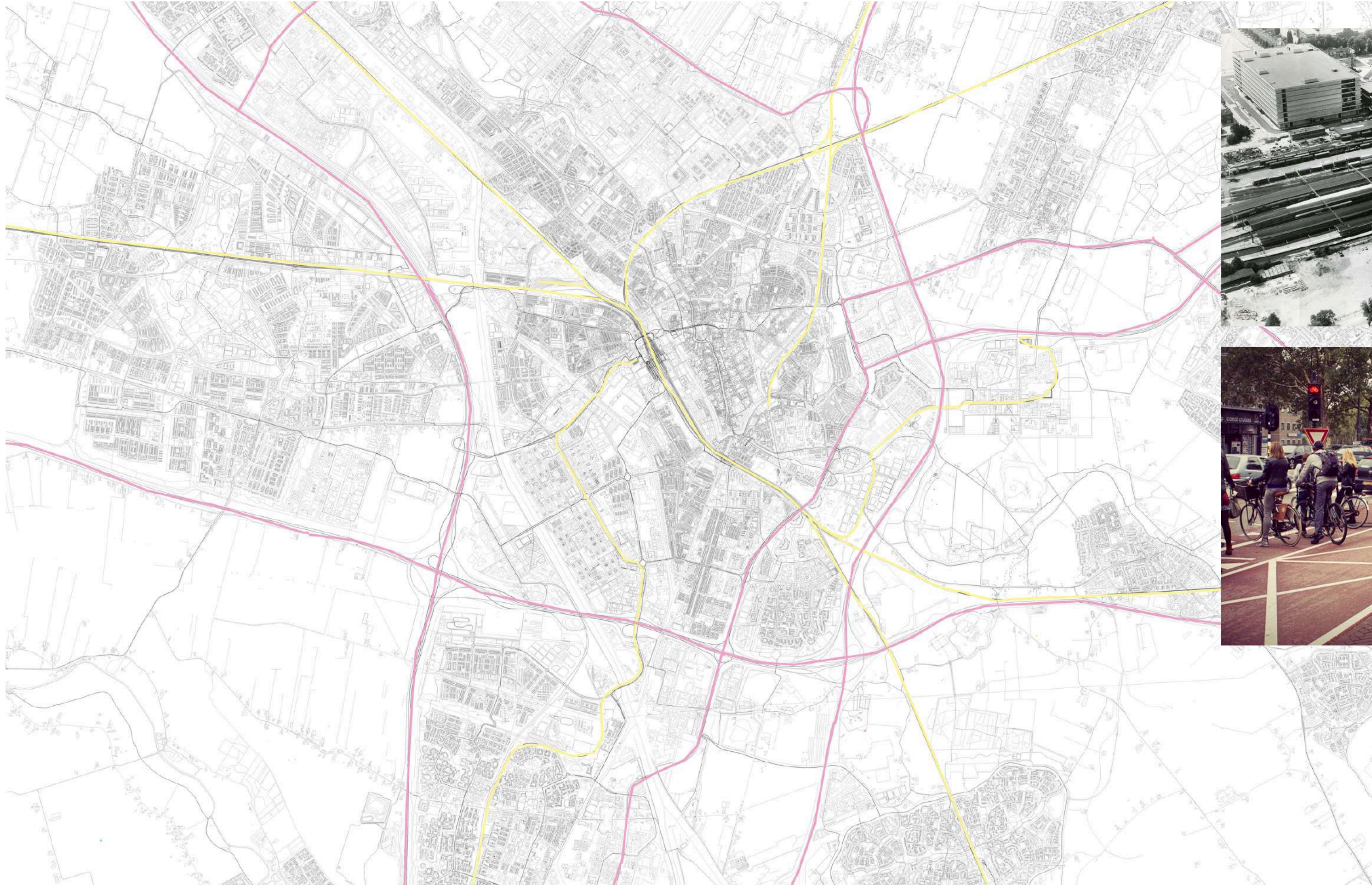


FORTS DE UTRECHT



Siglo XX





- Carreteras principales
- Vías de ferrocarril