

USOS PROPUESTA red saludable

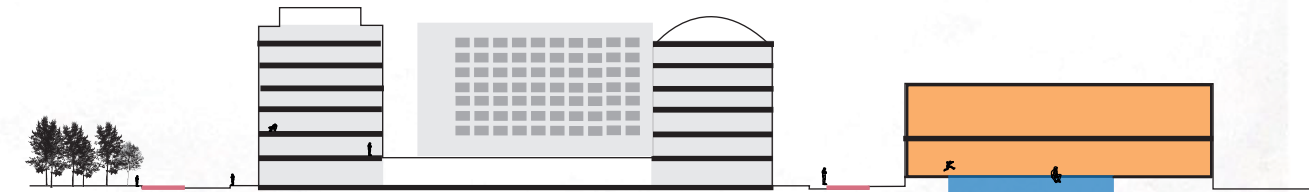
- Universidad
- Colegios e institutos
- Espacios deportivos
- Red ciclovías
- Zonas verdes
- Manzanas adyacentes

El hecho de que en el análisis previo realizado se focalizara en la educación nos ha dado una idea de como se organiza la ciudad. Partiendo de esa base proponemos una red viaria destinada unicamente al peatón, biciletas y vehículos de movilidad personal. Además se han incorporado en dos puntos de la ciudad espacios deportivos que refuercen esta red fomentado el uso saludable de la movilida.

Las cuestiones principales que cumplen esta nueva trama serían:

- Conectar tantos espacios verdes disponibles haya**
- Tener en cuenta todos los accesos a edificios educativos**
- Intermodalidad con el transporte público**
- Paso por sitios representativos de la ciudad**

sección A-A'
1 : 2000



1 : 5000